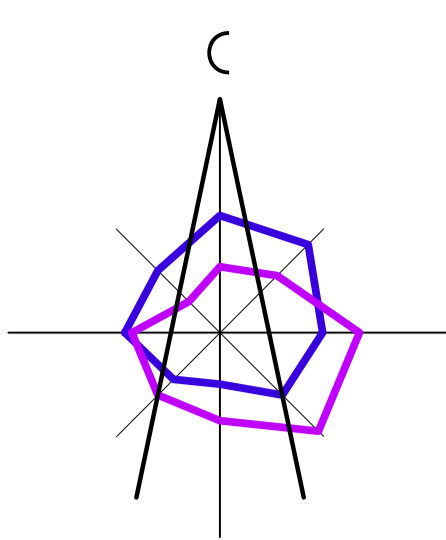


# МАТЕРИАЛЫ ПО ОБОСНОВАНИЮ ГЕНЕРАЛЬНОГО ПЛАНА КНЯЩИНСКОГО СЕЛЬСКОГО ПОСЕЛЕНИЯ ДОРОГОбУЖСКОГО РАЙОНА СМОЛЕНСКОЙ ОБЛАСТИ



- Карта границ поселения
- Карта границ существующих населенных пунктов, входящих в состав поселения
- Карта местоположения существующих и строящихся объектов местного значения поселения
- Карта территории объектов культурного наследия
- Карта зон с особыми условиями использования территорий (М 1:20000)

Схема расположения Княщинское сельское поселение в Дорогобужском районе

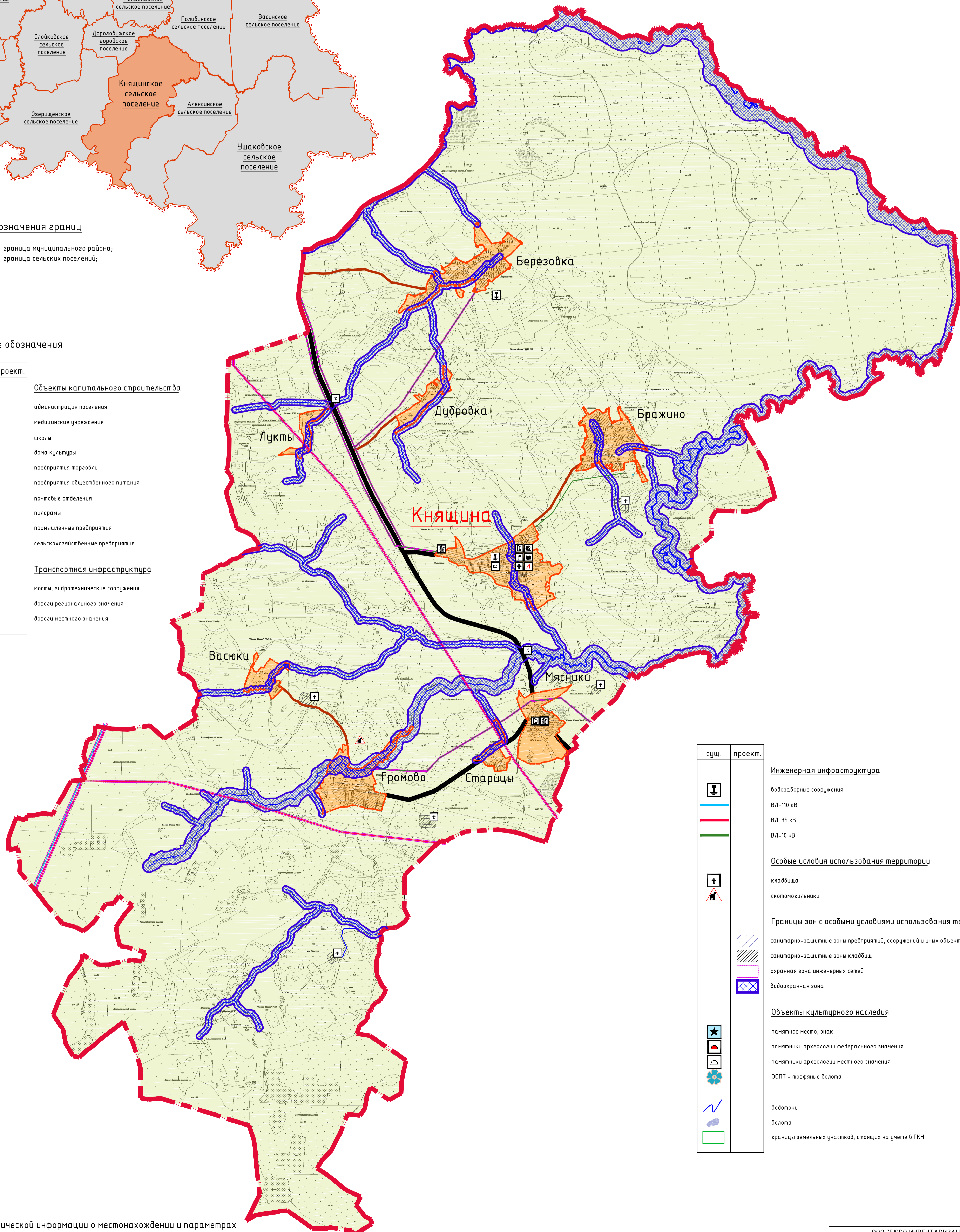


Условные обозначения границ

- граница муниципального района;
- граница сельских поселений;

Условные обозначения

сущ.	проект.	Объекты капитального строительства
		администрация поселения
		медицинские учреждения
		школы
		дана культуры
		предприятия торговли
		предприятия общественного питания
		почтовые отделения
		пилоарамы
		промышленные предприятия
		сельскохозяйственные предприятия
<b>Транспортная инфраструктура</b>		
		мосты, гидротехнические сооружения
		дороги регионального значения
		дороги местного значения



сущ.	проект.	Инженерная инфраструктура
		водозаборные сооружения
		ВЛ-110 кВ
		ВЛ-35 кВ
		ВЛ-10 кВ
<b>Особые условия использования территорий</b>		
		кладбища
		скотомогильники
<b>Границы зон с особыми условиями использования территорий</b>		
		санитарно-защитные зоны предприятий, сооружений и иных объектов
		санитарно-защитные зоны кладбищ
		охранная зона инженерных сетей
		водоохранная зона
<b>Объекты культурного наследия</b>		
		памятное место, знак
		памятники археологии федерального значения
		памятники археологии местного значения
		ООПТ - торфяные болота
		водотоки
		болота
		границы земельных участков, стоящих на учете в ГКН

Примечание:  
1. Ввиду отсутствия точной графической информации о местонахождении и параметрах объектов культурного наследия, а также скотомогильниках, данные объекты отображены на схеме условными знаками и расположены в соответствии с описанием в представленных исходных данных.  
2. Данная карта выполнена с точностью 1:10 000.

ООО "БЮРО ИНВЕНТАРИЗАЦИИ, ОЦЕНКИ И РЕКОНСТРУКЦИИ"	
214000, г. Смоленск, ул. Ленина, д. 23/В, тел./факс: 8(4812) 64 73 99, 35 84 45, 55 98 01, www.bisnet.ru, e-mail: bisnet@mail.ru	
Генеральный директор	Д.А. Гаврилов
Главный архитектор	Е.А. Найданова-Калюжная
СМОЛЕНСК 2014 г.	