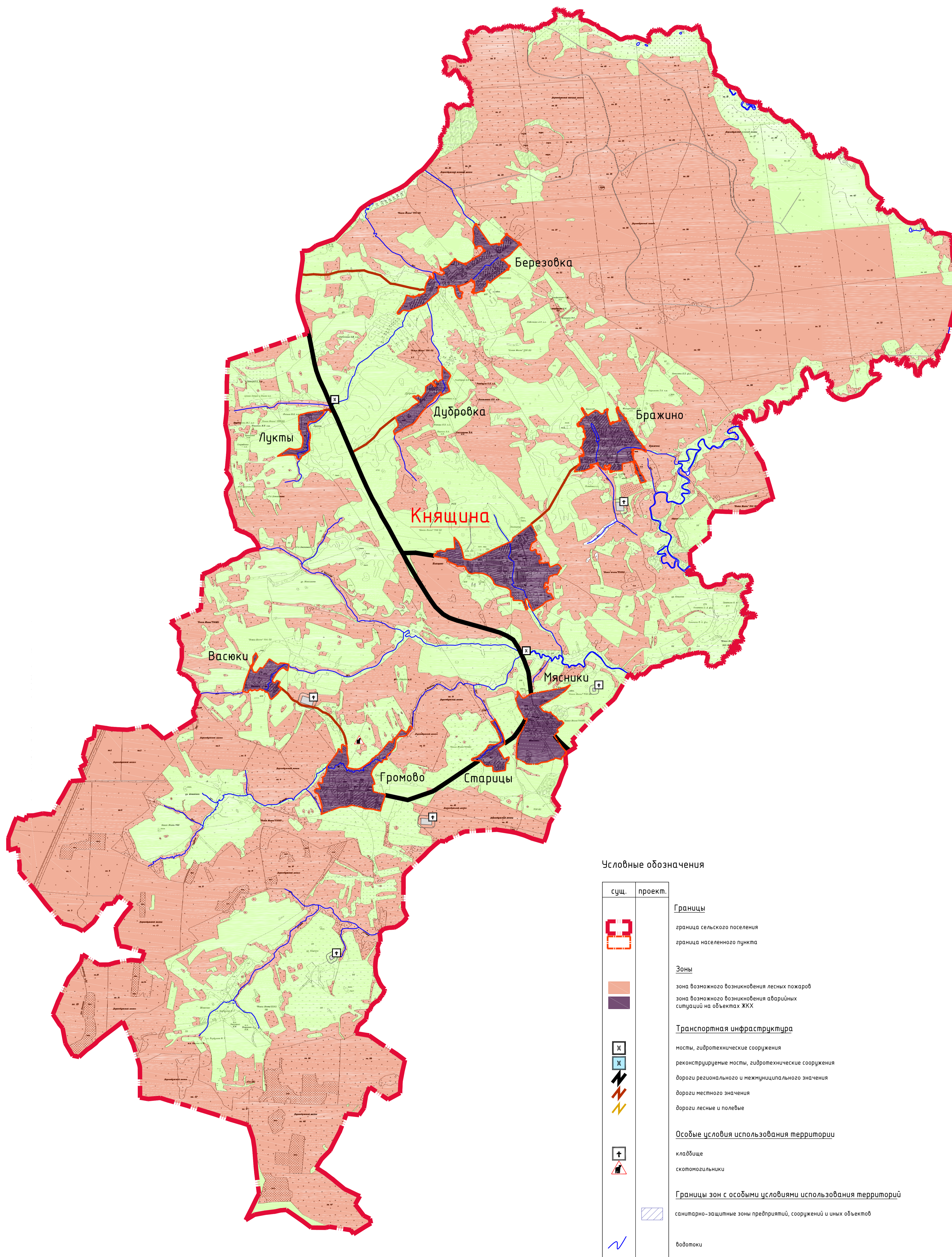


# МАТЕРИАЛЫ ПО ОБОСНОВАНИЮ ГЕНЕРАЛЬНОГО ПЛАНА

## КНЯЩИНСКОГО СЕЛЬСКОГО ПОСЕЛЕНИЯ ДОРОГОВУЖСКОГО РАЙОНА СМОЛЕНСКОЙ ОБЛАСТИ

Карта территорий, подверженных риску возникновения чрезвычайных ситуаций природного и техногенного характера (М 1:20000)



**Примечание:**

1. В виду отсутствия точной графической информации о местонахождении и параметрах объектов культурного наследия, а также скотомогильниках, данные объекты отображены на схеме условными знаками и расположены в соответствии с описанием в предоставленных исходных данных.

2. Данная карта выполнена с точностью 1:10 000.

ООО "БЮРО ИНВЕНТАРИЗАЦИИ, ОЦЕНКИ И РЕЖЕВАНИЯ"	
214000, г. Смоленск, ул. Ленина, д. 23/В, тел./факс. 8(4812) 64 73 99, 35 84 45, 55 98 01, www.bisnet.ru, e-mail: bisnet@mail.ru	
Генеральный директор	Д.А. Гаврилов
Главный архитектор	Е.А. Наиданова-Калюцкая
СМОЛЕНСК 2014 г.	