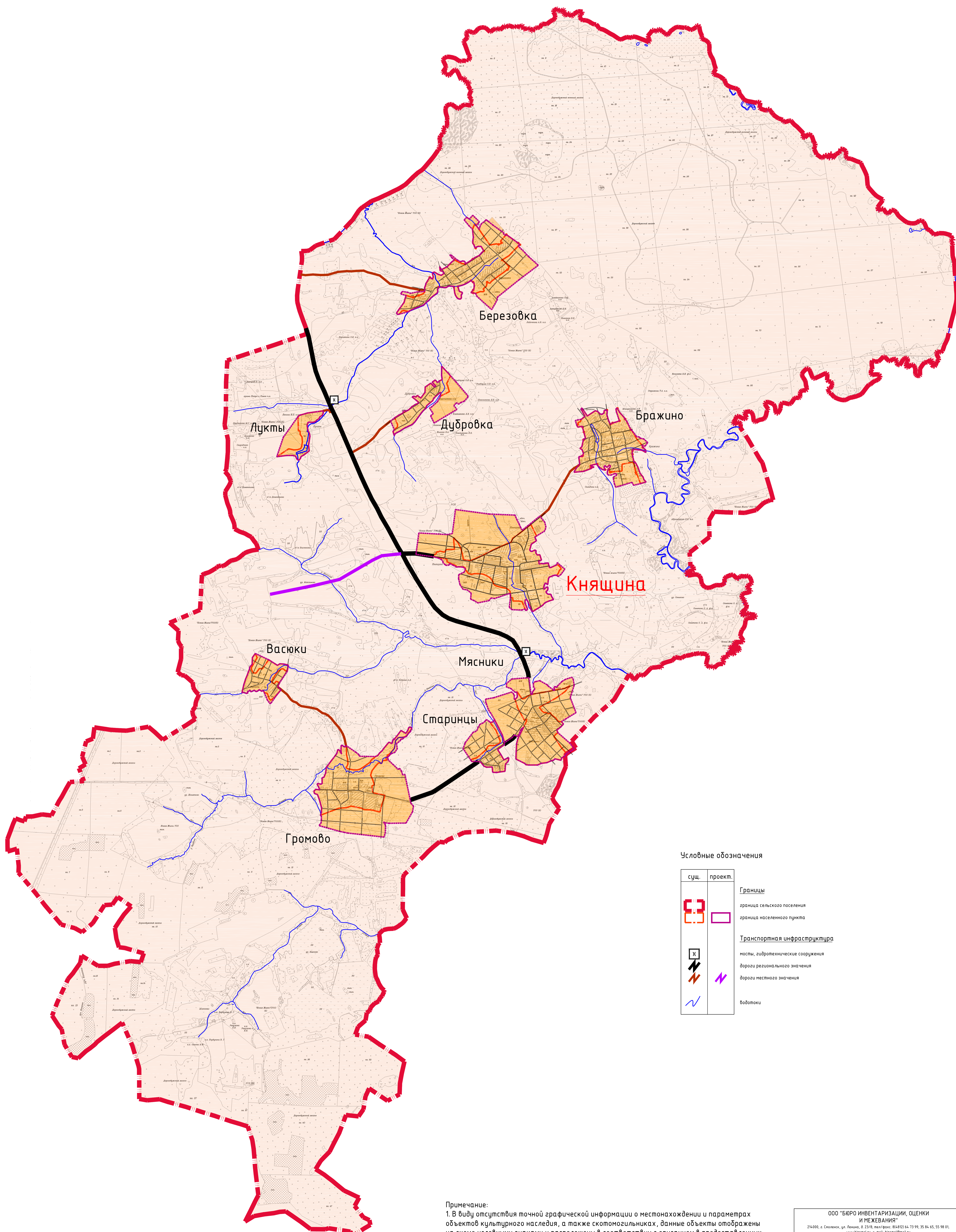


**ГЕНЕРАЛЬНЫЙ ПЛАН**  
**КНЯШИНСКОГО СЕЛЬСКОГО ПОСЕЛЕНИЯ ДОРОГОВУЖСКОГО РАЙОНА СМОЛЕНСКОЙ ОБЛАСТИ**  
 Карта границ населенных пунктов, входящих в состав поселения (М 1:20000)



**Условные обозначения**

сущ.	проект.	
		<b>Границы</b> граница сельского поселения граница населенного пункта
		<b>Транспортная инфраструктура</b> мосты, гидротехнические сооружения дороги регионального значения дороги местного значения
		водотоки

Примечание:  
 1. В виду отсутствия точной графической информации о местонахождении и параметрах объектов культурного наследия, а также скотомогильниках, данные объекты отображены на схеме условными знаками и расположены в соответствии с описанием в предоставленных исходных данных.  
 2. Данная карта выполнена с точностью 1:10 000.

ООО "БЮРО ИНВЕНТАРИЗАЦИИ, ОЦЕНКИ И РЕКОНСТРУКЦИИ"	
214000, г. Смоленск, ул. Ленина, д. 23/В, тел./факс: 8(4812) 64 73 99, 35 84 45, 55 98 01, www.bisnet.ru, e-mail: bisnet@mail.ru	
Генеральный директор	Д. А. Гаврилов
Главный архитектор	Е. А. Найданова-Калюцкая
СМОЛЕНСК 2014 г.	