

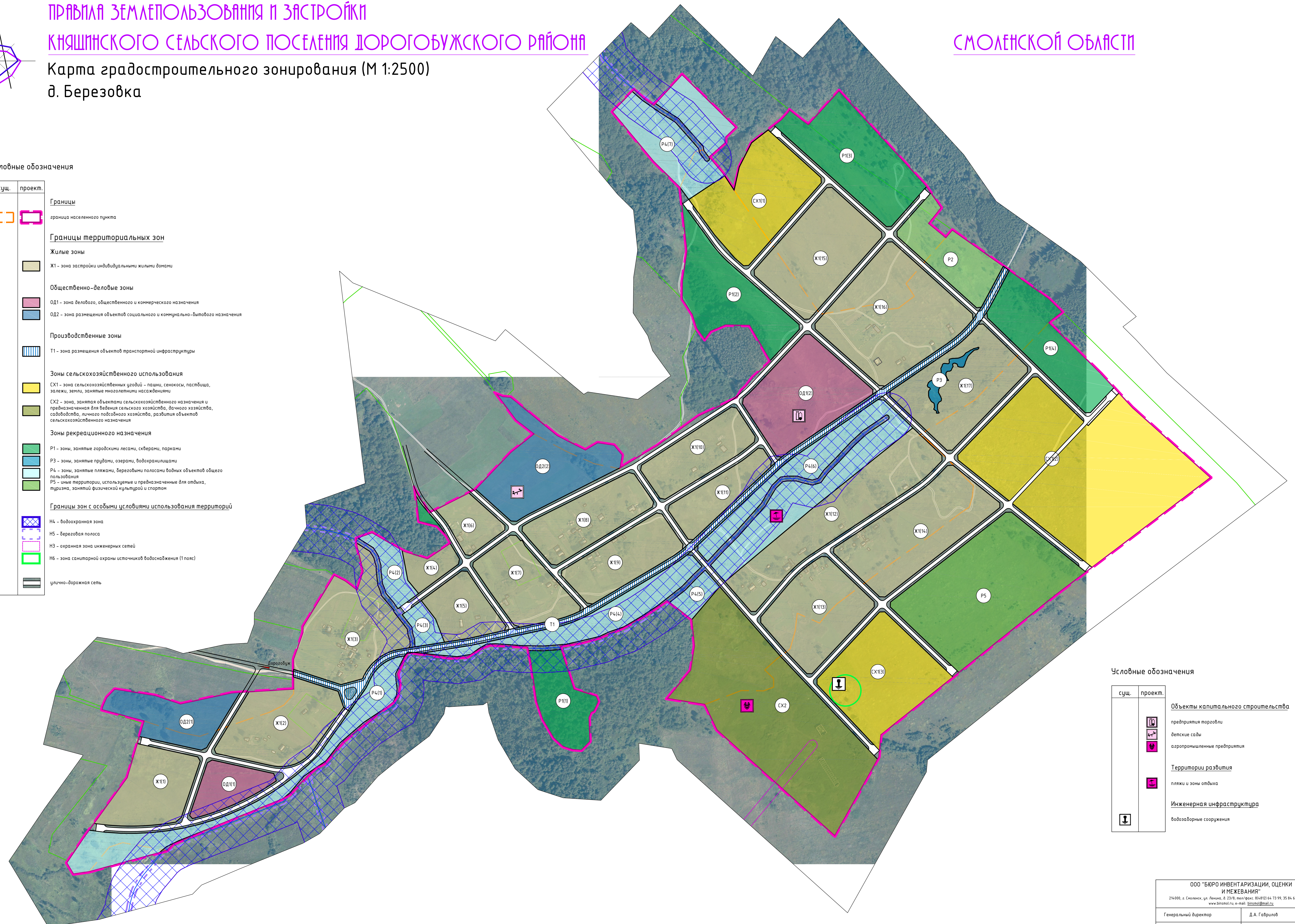
ПРАВИЛА ЗЕМЛЕПОЛЬЗОВАНИЯ И ЗАСТРОЙКИ КНЯШИНСКОГО СЕЛЬСКОГО ПОСЕЛЕНИЯ ДОРОГОВУЖСКОГО РАЙОНА

Карта градостроительного зонирования (М 1:2500)
д. Березовка

СМОЛЕНСКОЙ ОБЛАСТИ

Условные обозначения

сущ.	проект.	Границы
		Границы населенного пункта
Границы территориальных зон		
Жилые зоны		
		Ж1 - зона застройки индивидуальными жилыми домами
Общественно-деловые зоны		
		ОД1 - зона делового, общественного и коммерческого назначения
		ОД2 - зона размещения объектов социального и коммунально-бытового назначения
Производственные зоны		
		Т1 - зона размещения объектов транспортной инфраструктуры
Зоны сельскохозяйственного использования		
		СХ1 - зона сельскохозяйственных угодий - пашни, сенокосы, пастбища, залежи, земли, занятые многолетними насаждениями
		СХ2 - зона, занятая объектами сельскохозяйственного назначения и предназначенная для ведения сельского хозяйства, дачного хозяйства, садоводства, личного подсобного хозяйства, развития объектов сельскохозяйственного назначения
Зоны рекреационного назначения		
		Р1 - зоны, занятые городскими лесами, скверами, парками
		Р3 - зоны, занятые прудами, озерами, водохранилищами
		Р4 - зоны, занятые пляжами, береговыми полосами водных объектов общего пользования
		Р5 - иные территории, используемые и предназначенные для отдыха, туризма, занятий физической культурой и спортом
Границы зон с особыми условиями использования территорий		
		Н4 - водоохранная зона
		Н5 - береговая полоса
		Н3 - охранная зона инженерных сетей
		Н6 - зона санитарной охраны источников водоснабжения (1 пояс)
		улично-дорожная сеть



Условные обозначения

сущ.	проект.	Объекты капитального строительства
		предприятия торговли
		детские сады
		агропромышленные предприятия
Территории развития		
		пляжи и зоны отдыха
Инженерная инфраструктура		
		водозаборные сооружения

ООО "БЮРО ИНВЕНТАРИЗАЦИИ, ОЦЕНКИ И МЕЖЕВАНИЯ"	
216000, г. Смоленск, ул. Ленин, д. 23/В, тел/факс: 814812 64 73 99, 35 84 65, 55 98 01, www.bimsto.ru, e-mail: bimsto@mail.ru	
Генеральный директор	Д.А. Габрилов
Главный архитектор	Е.А. Нащокова-Каховская
СМОЛЕНСК 2014 г.	