

Генеральный план

Озерищенского сельского поселения Дорогобужского района Смоленской области

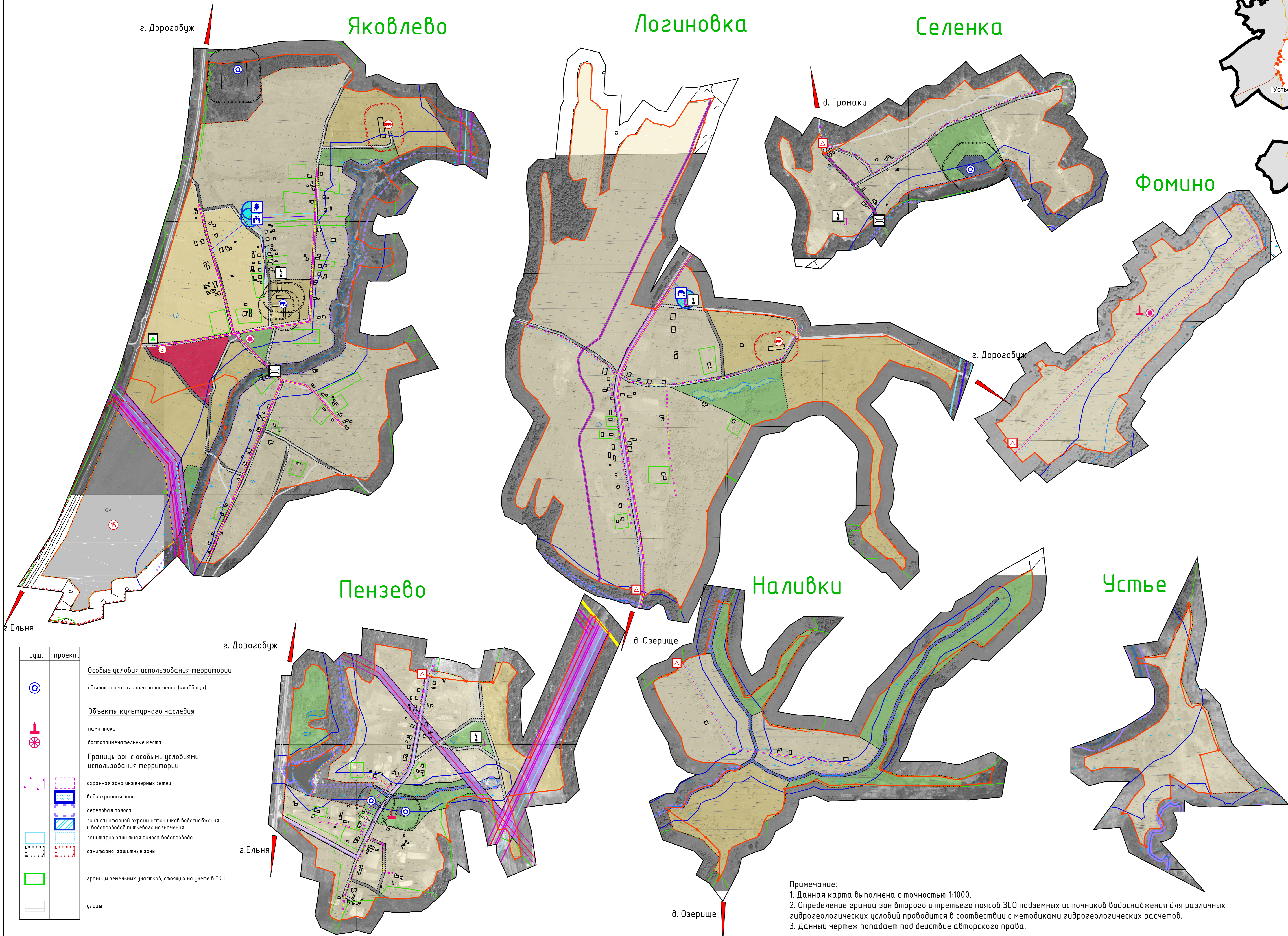
Карта планируемого размещения объектов местного значения.

Карта планируемого размещения объектов социальной инфраструктуры и муниципального жилого фонда.

Карта функциональных зон д. Яковлево, д. Логиновка, д. Наливки, д. Пензево, д. Селенка, д. Устье, д. Фомино. М 1:5000.



Схема расположения населенных пунктов на территории МО "Озерищенское сельское поселение" Дорогобужского района Смоленской области



Условные обозначения

сущ.	проект.	
Границы		
		граница сельского поселения
		граница населенного пункта
Границы функциональных зон		
		жилая зона
		общественно-деловые зоны
		зоны производственного использования
		зоны сельскохозяйственного использования
		зоны инженерной и транспортной инфраструктуры
		зоны рекреационного назначения
		зоны специального назначения
Объекты капитального строительства		
		объекты капитального строительства сельскохозяйственного назначения
		предприятия торговли
		объекты капитального строительства сельскохозяйственного назначения
Территории развития		
		инвестиционные площадки
Транспортная инфраструктура		
		магистраль, путепроводы
Инженерная инфраструктура		
		газорегуляционные пункты
		подстанции
		воздухоприемные сооружения
		водонапорные башни
		линии связи
		газопровод
		водопровод
		ВЛ-35 кВ
		ВЛ-110 кВ

сущ.	проект.	
		Объекты специального назначения (кладбища)
Объекты культурного наследия		
		памятники
		доступные места
Границы зон с особыми условиями использования территорий		
		охранная зона инженерных сетей
		водоохранная зона
		береговая полоса
		зона санитарной охраны источников водоснабжения и водопроводов питьевого назначения
		санитарно-защитная полоса водопровода
		санитарно-защитные зоны
		границы земельных участков, стоящих на учете в ГКН
		улицы

Примечание:
 1. Данная карта выполнена с точностью 1:1000.
 2. Определение границ зон второго и третьего поясов ЗСО подземных источников водоснабжения для различных гидрогеологических условий проводится в соответствии с методиками гидрогеологических расчетов.
 3. Данный чертеж попадает под действие авторского права.

		Муниципальный контракт №28-аэФ/2016 от 10.05.2016 г.		ГЛ-4
		Генеральный план и Правила землепользования и застройки Озерищенского сельского поселения Дорогобужского района Смоленской области		
Имя	Иван	М.п.	Дата	
А.П.	Каховская			
Разработчик	Шабар			
И.контр.	Шабар			
Генеральный план				Лист 4
Карта планируемого размещения объектов местного значения. Карта функциональных зон д. Яковлево, д. Логиновка, д. Наливки, д. Пензево, д. Селенка, д. Устье, д. Фомино. М 1:5000.				Лист 4
Формат А0				