

МАТЕРИАЛЫ ПО ОБОСНОВАНИЮ ГЕНЕРАЛЬНОГО ПЛАНА

Озерищенского сельского поселения

Дорогобужского района Смоленской области

Карта местоположения существующих и строящихся объектов местного значения.

Карта зон с особыми условиями использования территорий

д. Озерище, д. Громаки, д. Давыдово, д. Дягилево, д. Каськово, д. Калита.

Карта планируемого размещения объектов электроснабжения.

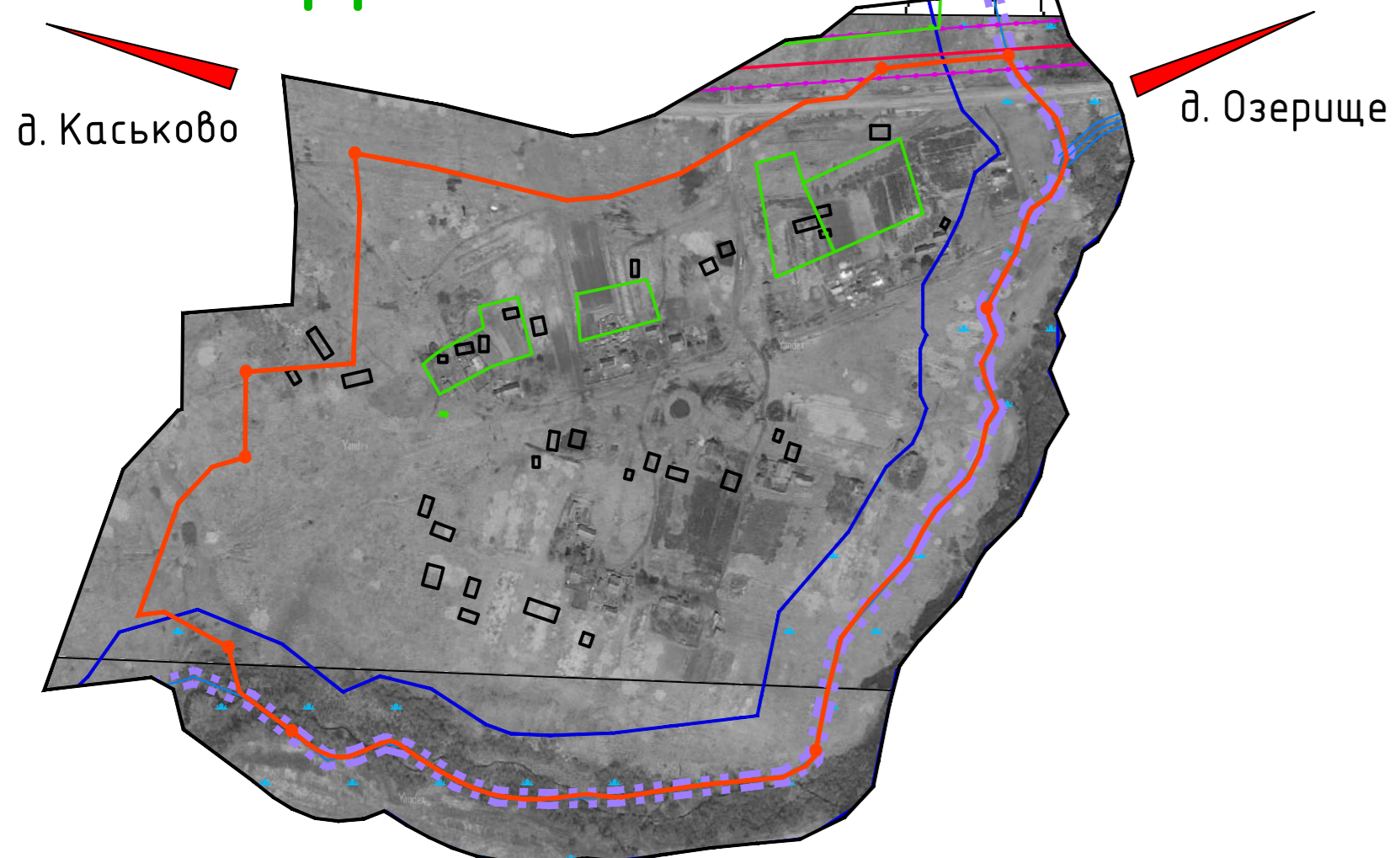
Карта планируемого размещения объектов тепло-газоснабжения.

Карта планируемого размещения объектов водоснабжения и водоотведения. М 1:5000.

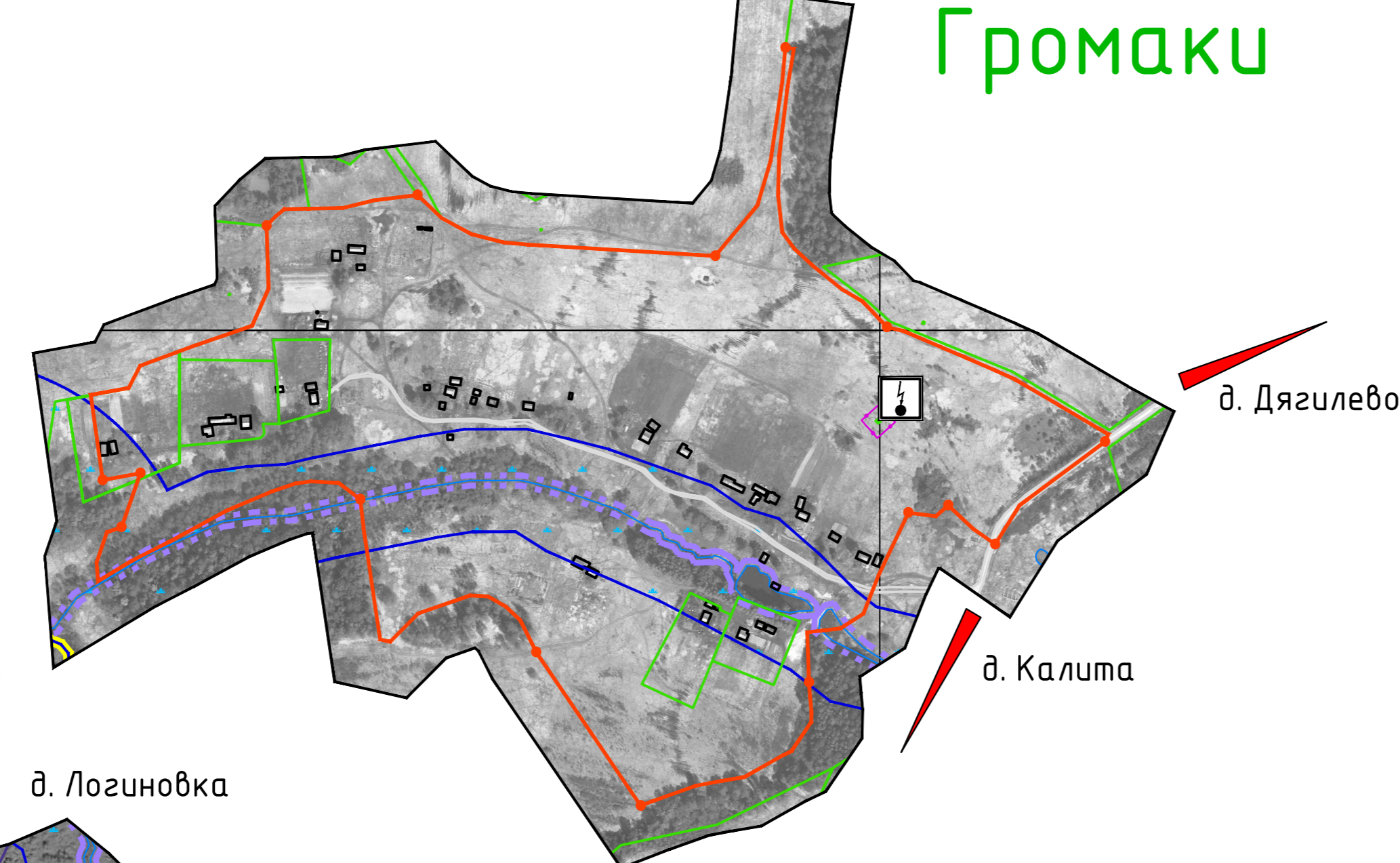


Схема расположения населенных пунктов на территории МО "Озерищенское сельское поселение" Дорогобужского района Смоленской области

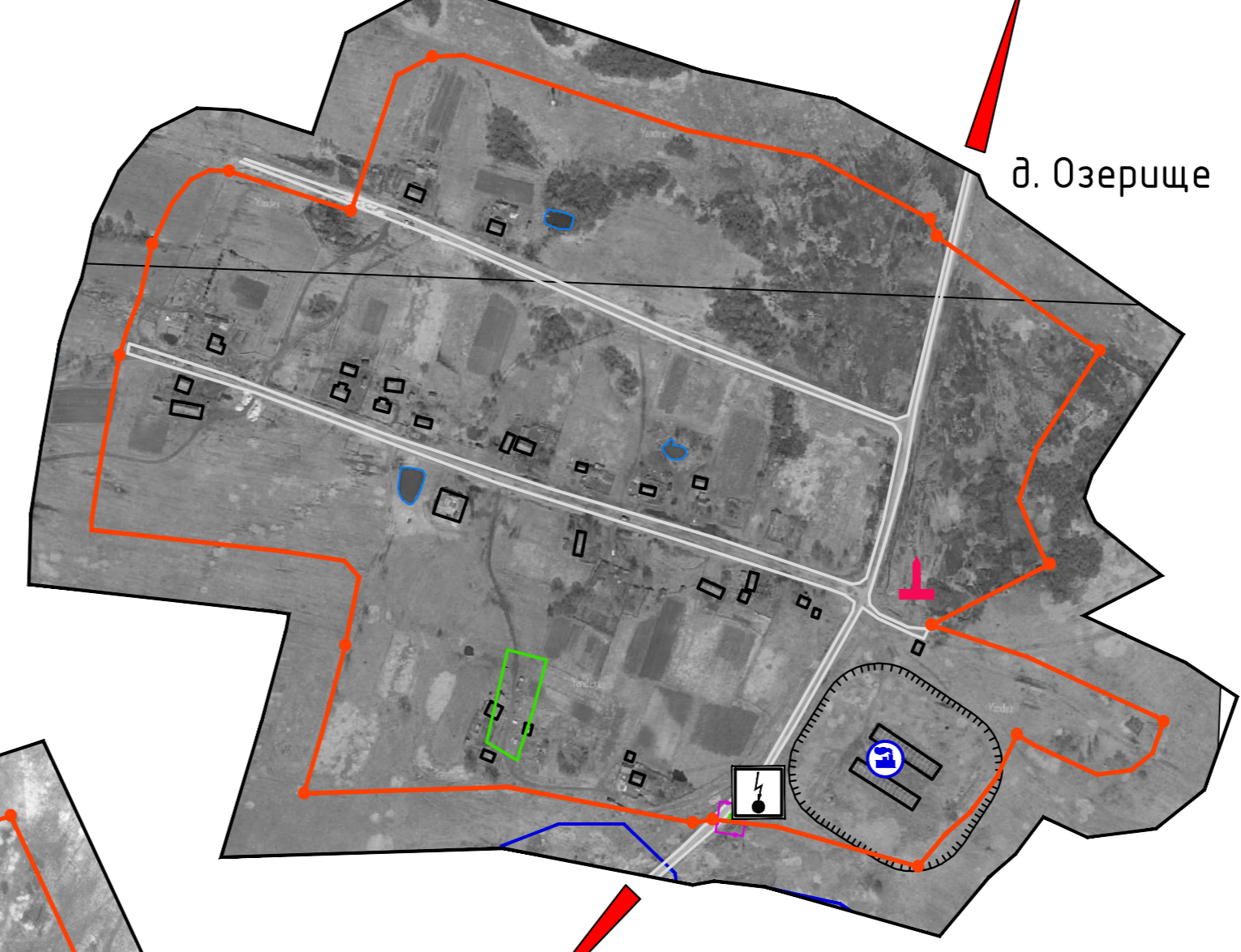
Давыдово



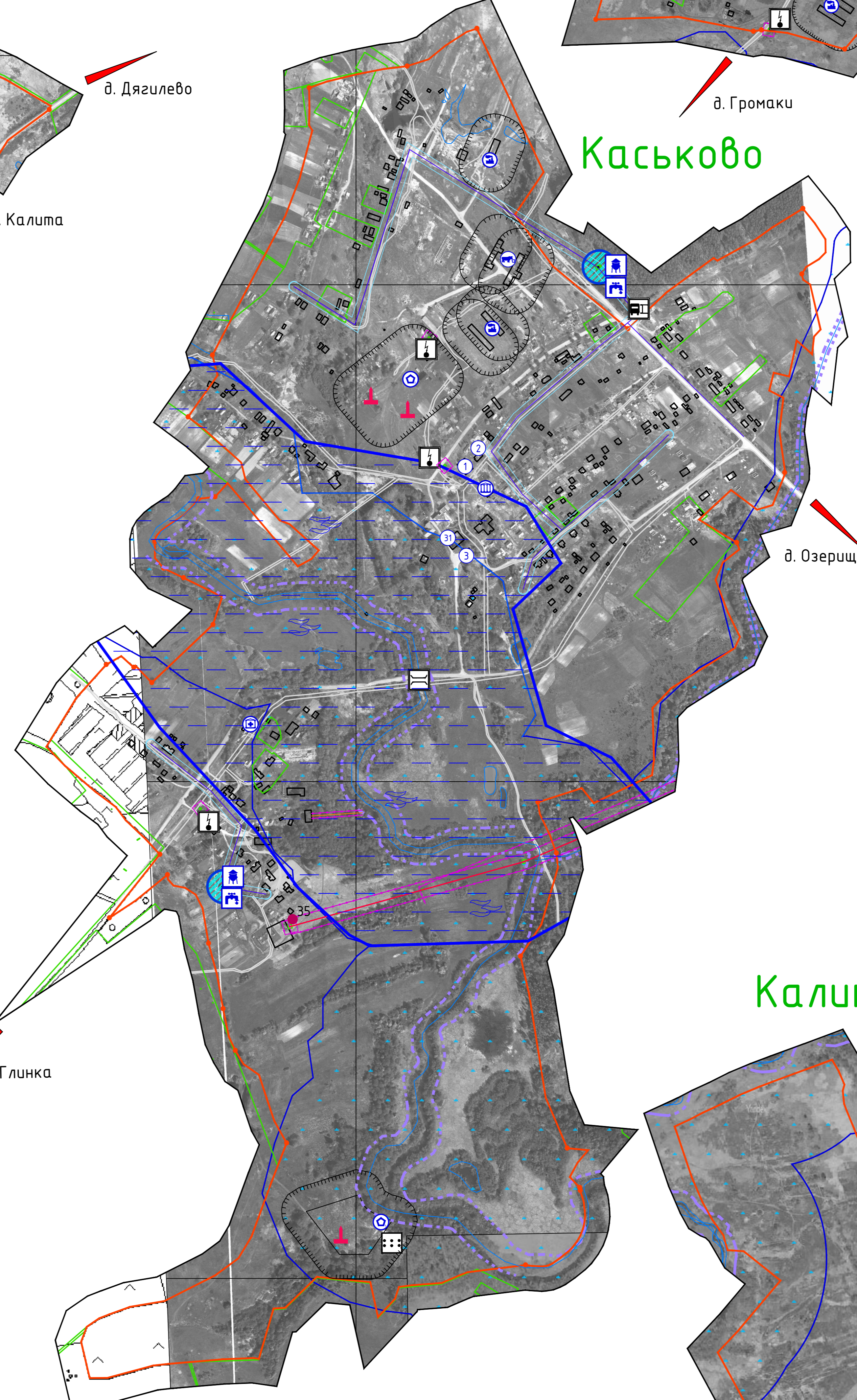
Громаки



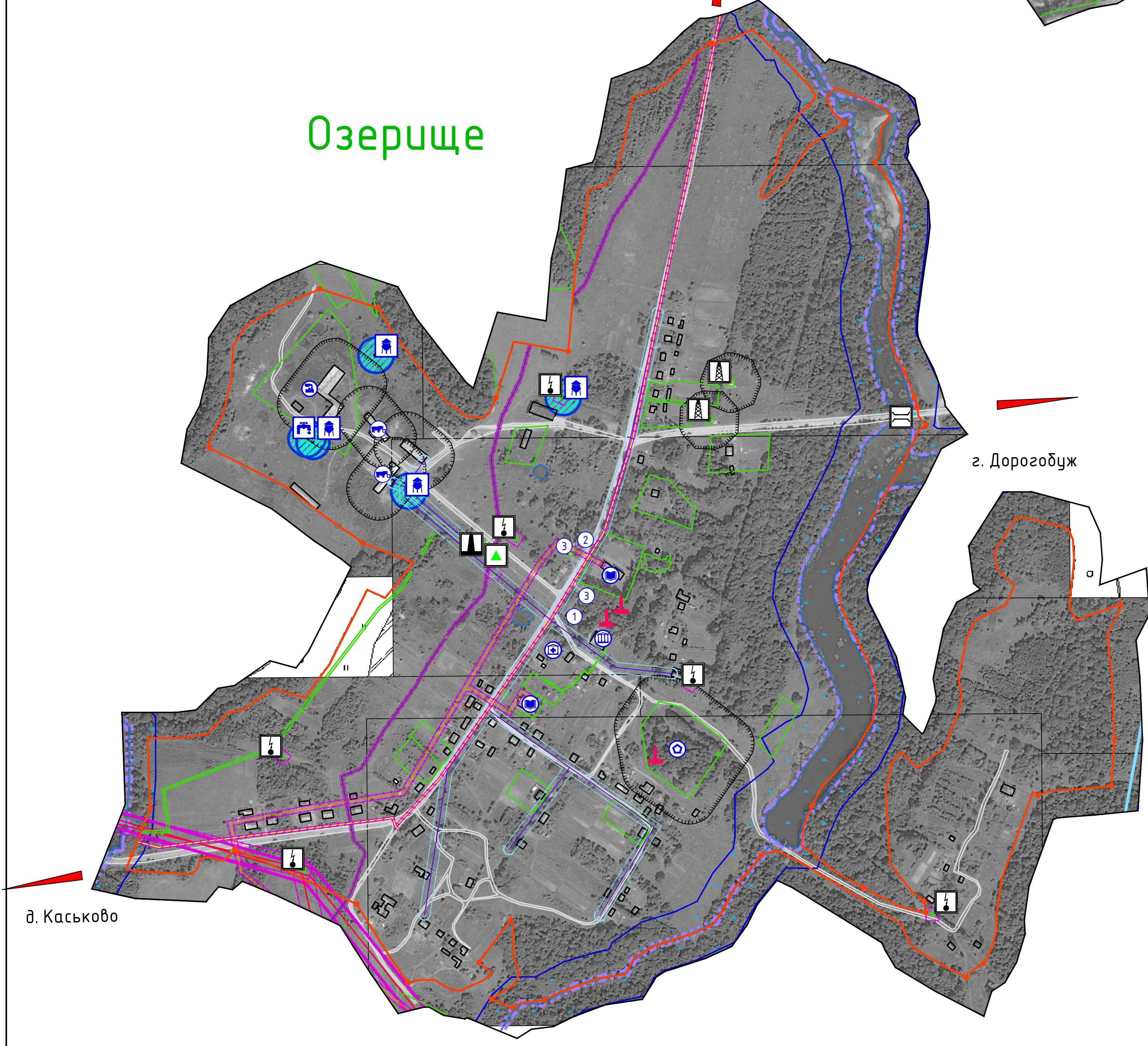
Дягилево



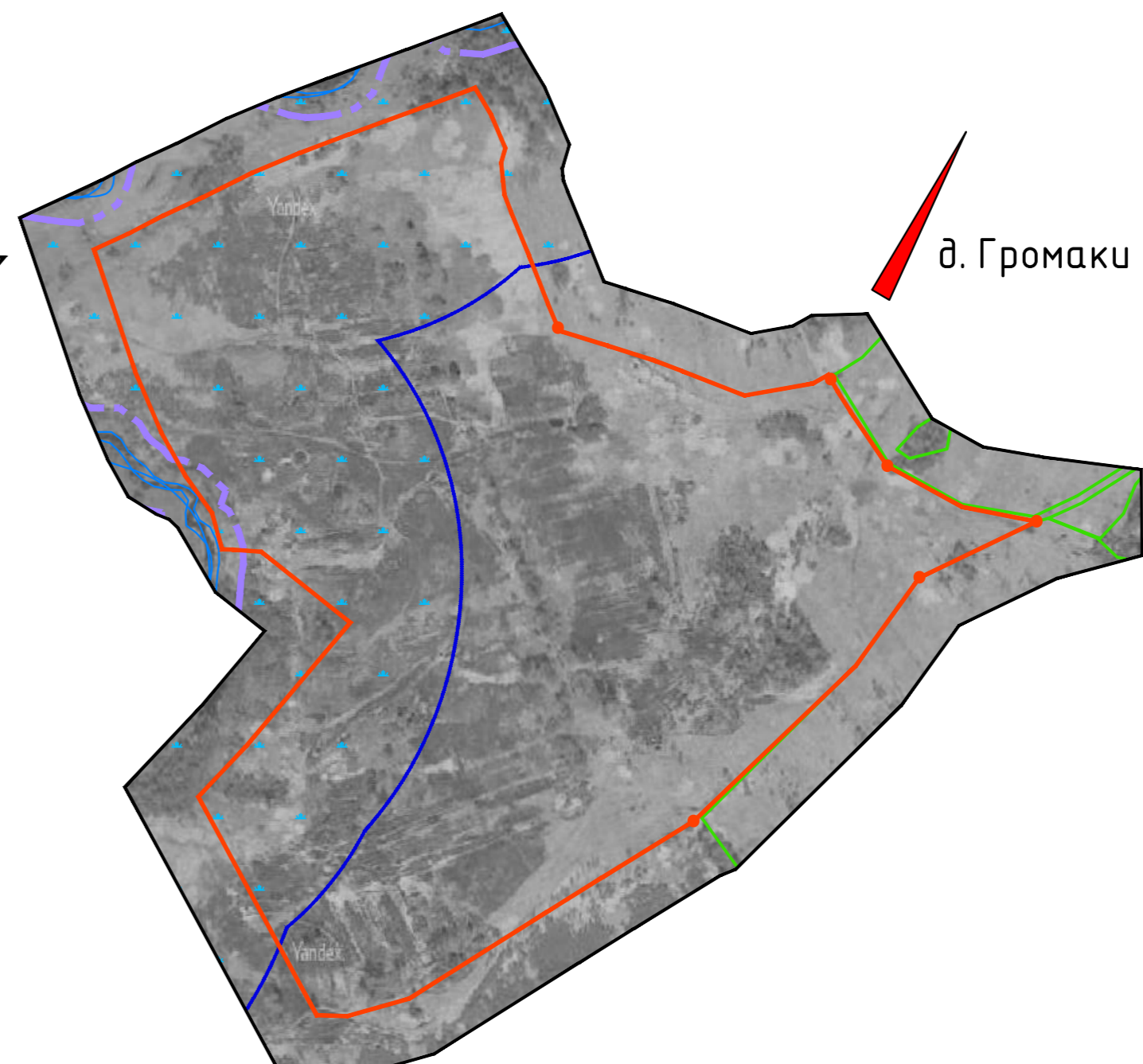
Каськово



Озерище



Калита



Условные обозначения

сущ.	проект.	
Границы		
		граница сельского поселения
		граница населенного пункта
Объекты капитального строительства		
		администрация поселения
		почтовое отделение
		предприятия торговли
		объекты капитального строительства здравоохранения (медицинские учреждения)
		объекты капитального строительства учебно-образовательного назначения (школы, детские сады)
		объекты капитального строительства культурно-досугового назначения
		объекты капитального строительства производственного и коммунально-складского назначения
		объекты капитального строительства сельскохозяйственного назначения
		библиотека
Транспортная инфраструктура		
		стоянки транспортных средств
		мосты, путепроводы
Инженерная инфраструктура		
		газовые котельные
		антенно-начповые сооружения
		газорегуляторные пункты
		подстанция 35 кВ
		подстанции
		водозаборные сооружения
		водонапорные башни
		линия связи
		канализация
		газопровод
		водопровод
		ВЛ-35 кВ
Условные обозначения		
		Особые условия использования территорий
		объекты специального назначения (кладбища)
Объекты культурного наследия		
		памятники
Районы распространения грунтов		
		арзий, песок
Границы зон с особыми условиями использования территорий		
		охранная зона инженерных сетей
		водоохранная зона
		деревообная полоса
		зона санитарной охраны источников водоснабжения и водопроводов питьевого назначения
		санитарно-защитная полоса водопровода
		санитарно-защитные зоны
		границы земельных участков, стоящих на учете в ГКН
		улицы
		территории, подверженные подтоплению

Примечание:
 1. Данная карта выполнена с точностью 1:1000.
 2. Определенные границы зон второго и третьего поясов ЗСО подземных источников водоснабжения для различных гидрогеологических условий проводится в соответствии с методиками гидрогеологических расчетов.
 3. Данный чертеж попадает под действие авторского права.