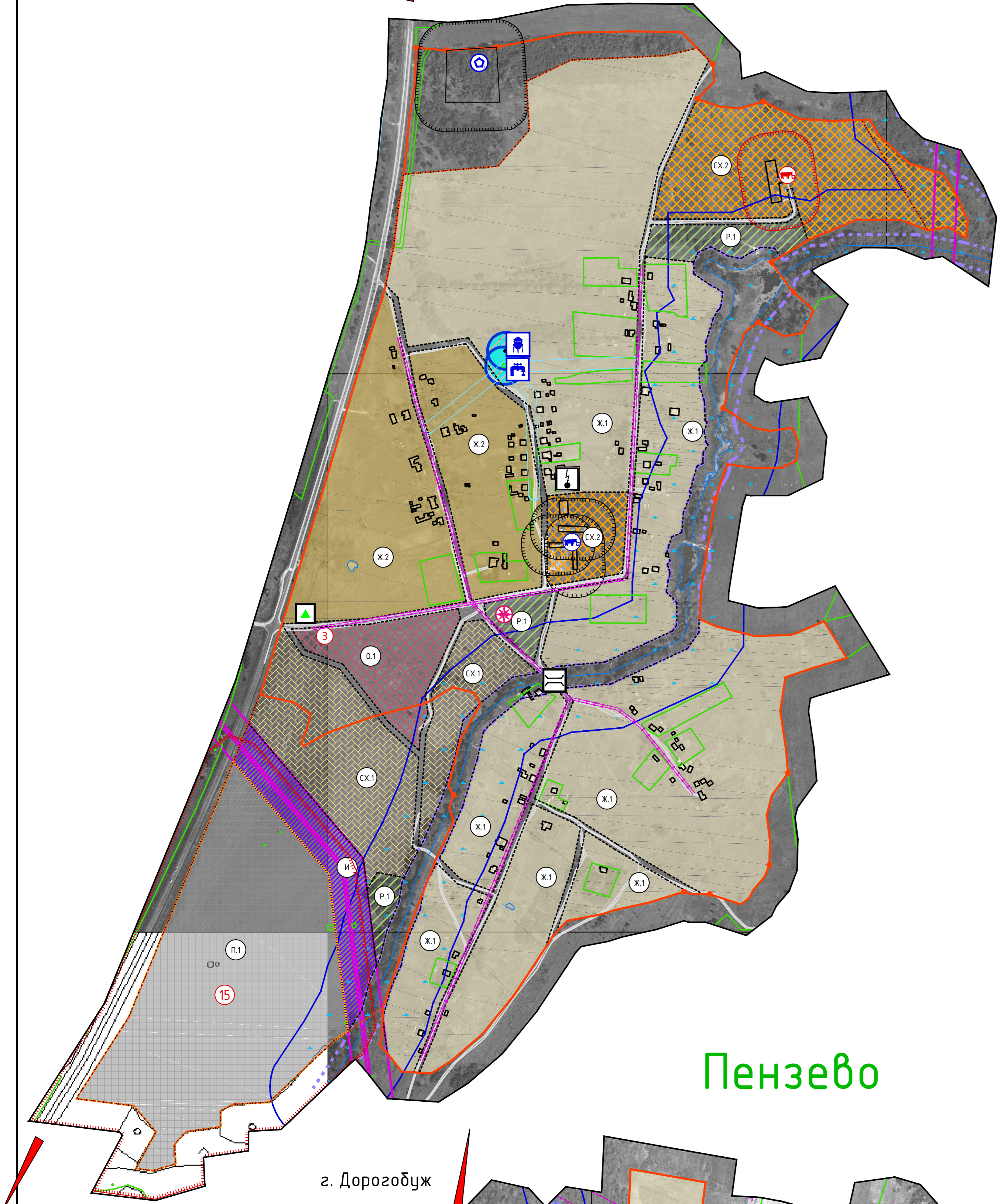


Правила землепользования и застройки Озерищенского сельского поселения Дорогобужского района Смоленской области

Карта градостроительного зонирования
д. Яковлево, д. Логиновка, д. Наливки, д. Пензево, д. Селенка, д. Устье, д. Фомино.
Карта границ зон с особыми условиями использования территорий. М 1:5000.

Яковлево

г. Дорогобуж

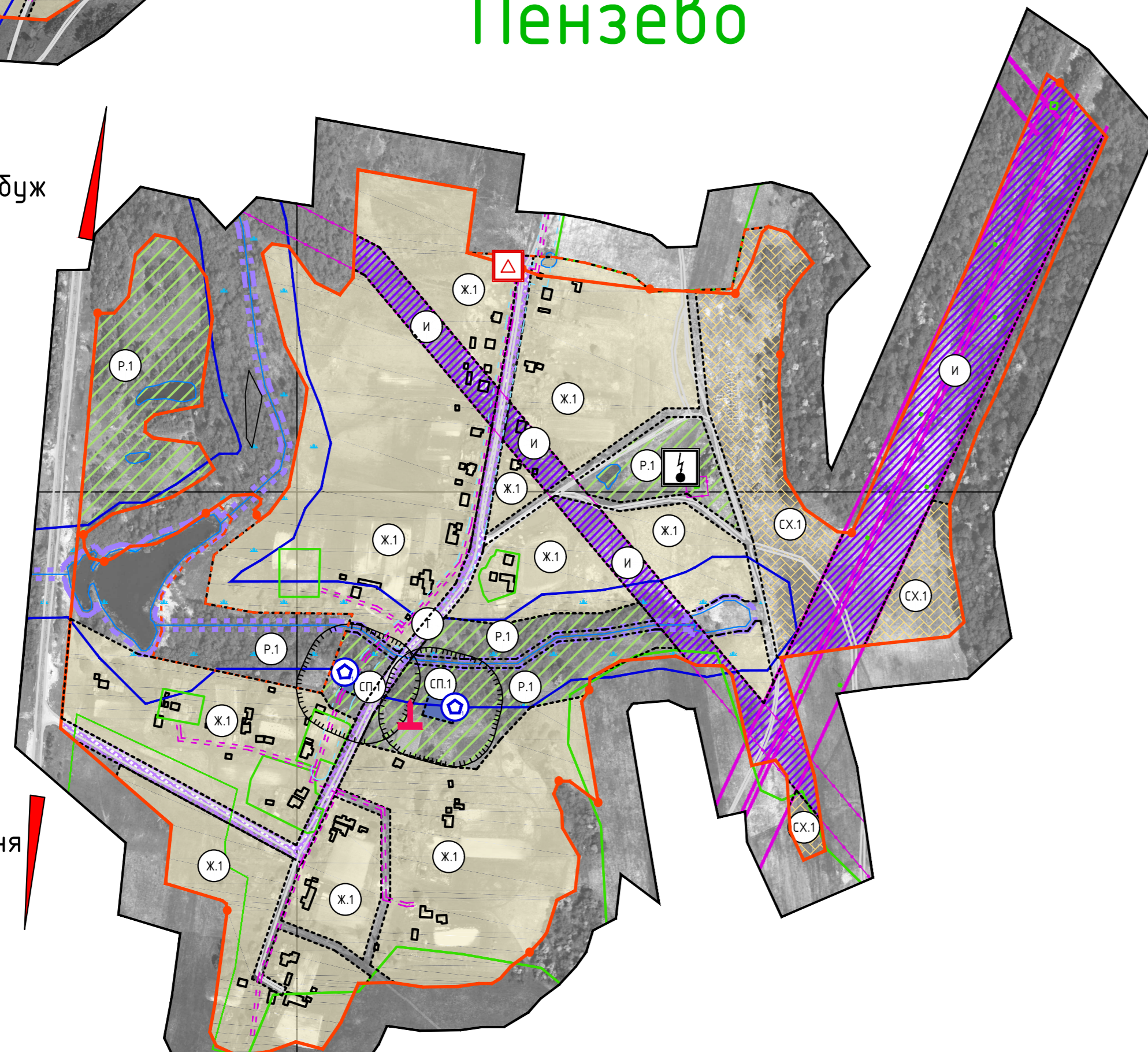


г. Ельня

г. Дорогобуж

г. Ельня

Пензево

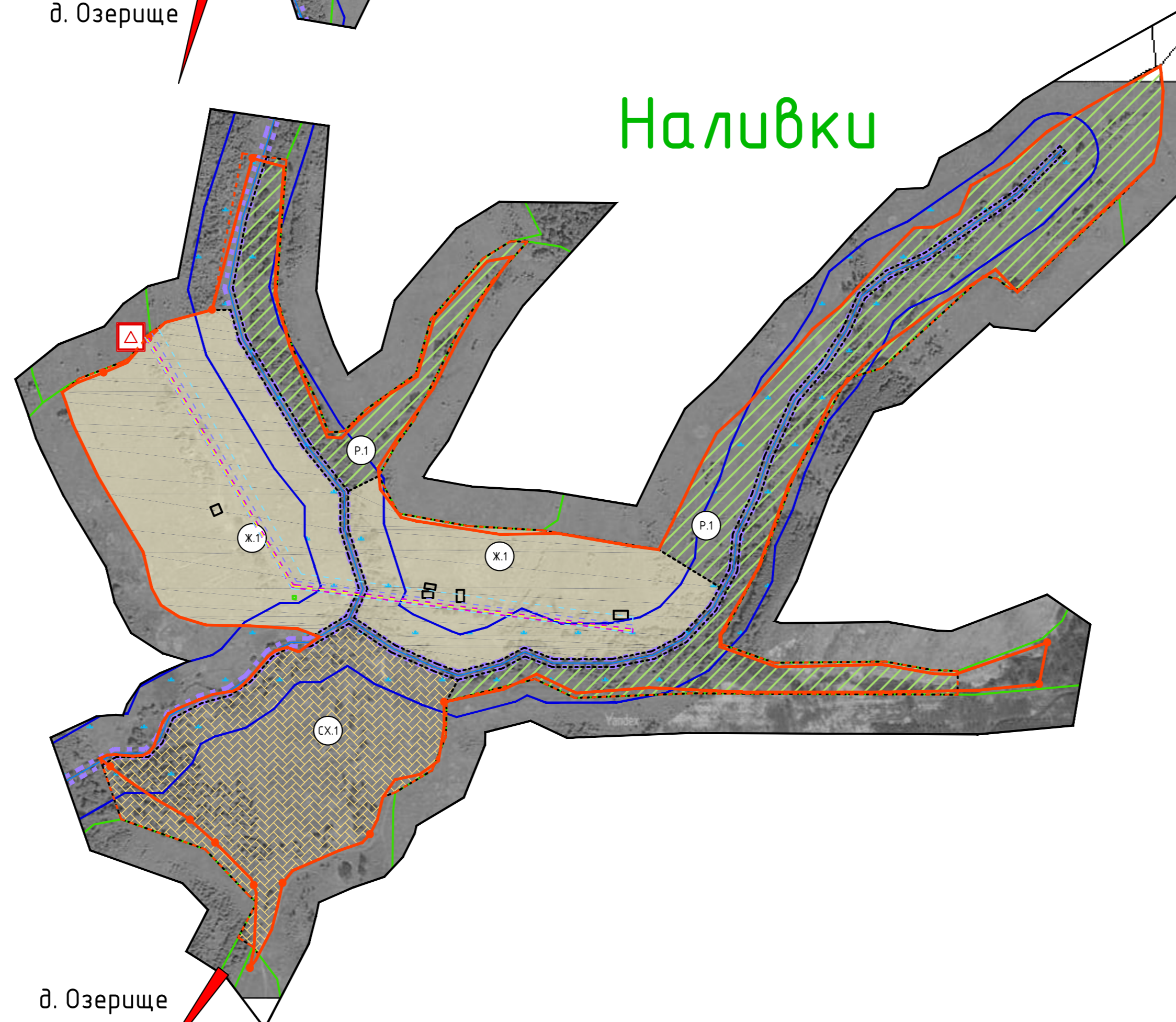


Логиновка



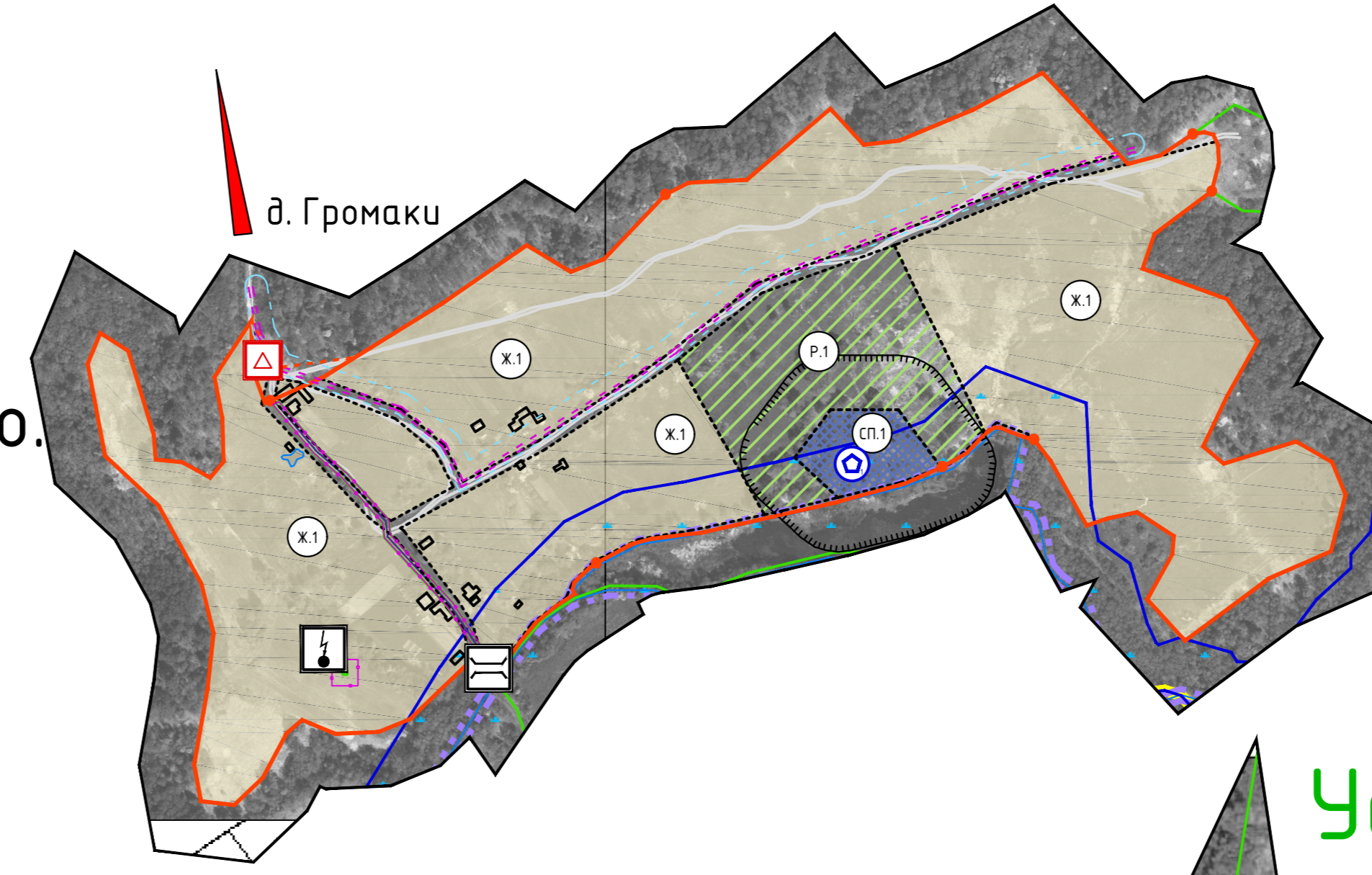
д. Озериче

Наливки



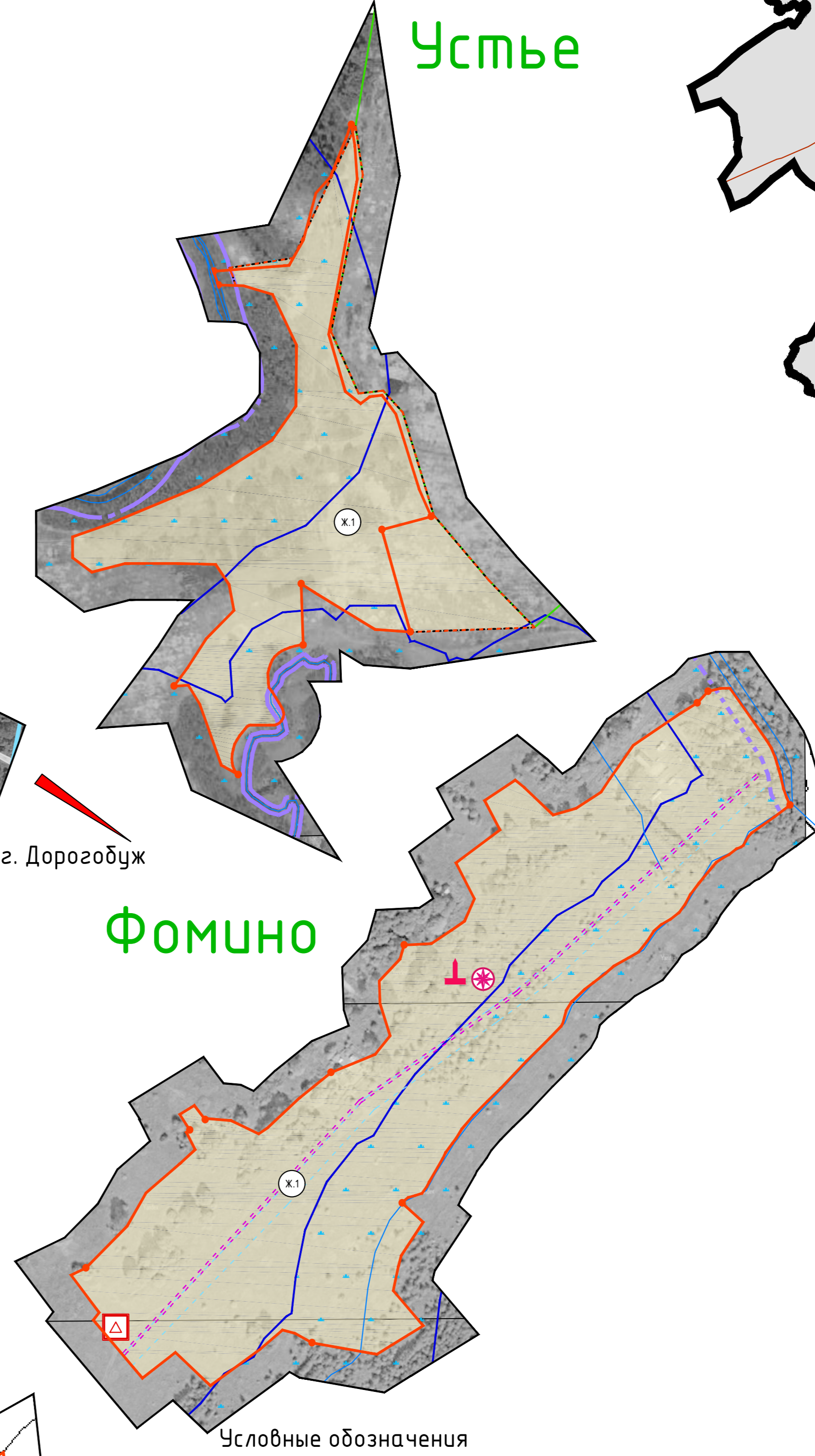
д. Озериче

Селенка

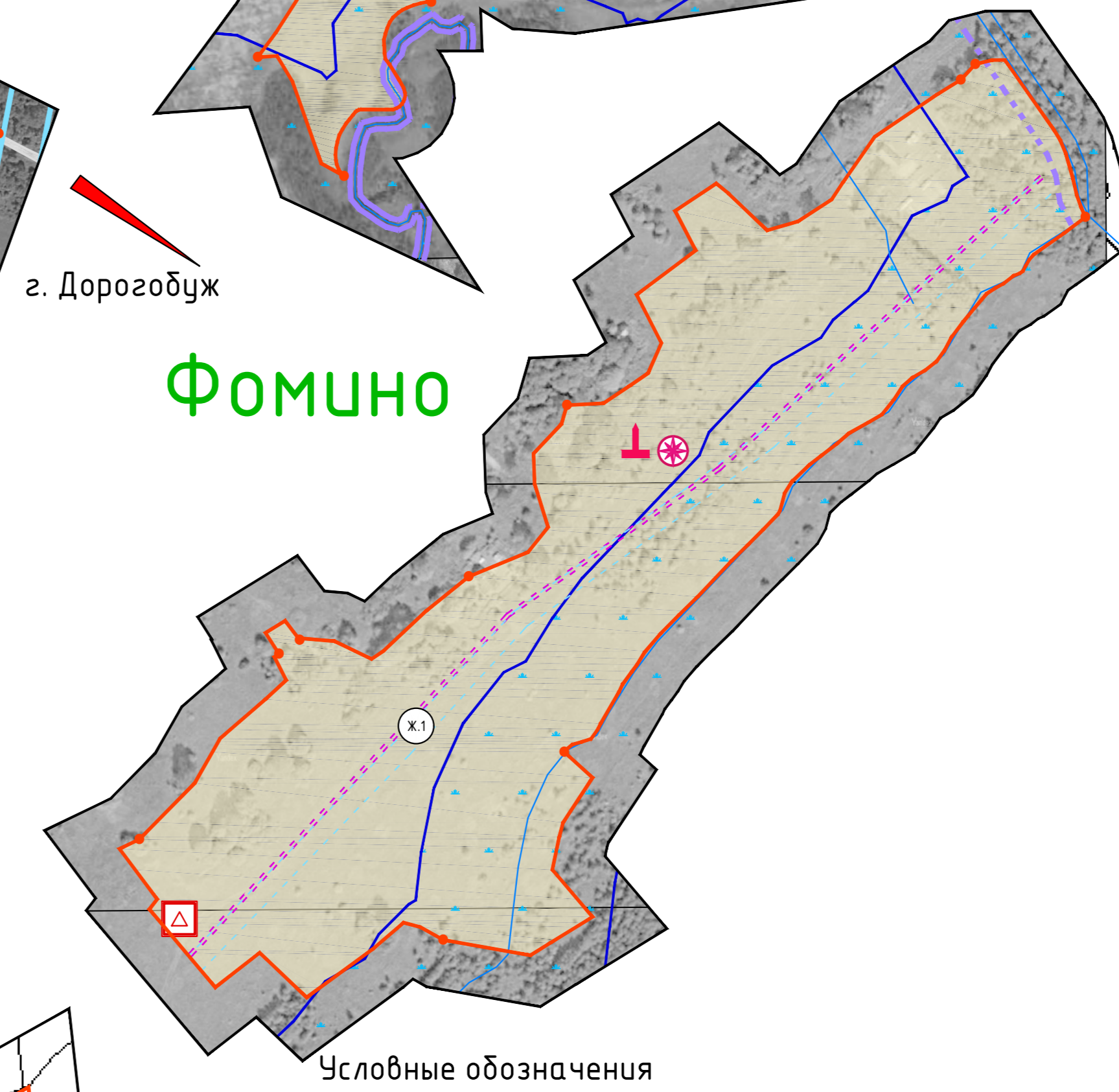


д. Громаки

Устье



Фомино



г. Дорогобуж

Условные обозначения

сущ.	проект.	Границы территориальных зон населенных пунктов
		Жилые зоны
		Ж.1 - зона застройки индивидуальными жилыми домами
		Ж.2 - зона застройки малоэтажными жилыми домами
		Общественно-деловые зоны
		О.1 - зона делового, общественного и коммерческого назначения
		Производственные зоны
		П.1 - производственная зона
		Т - зона транспортной инфраструктуры
		И - зона инженерной инфраструктуры
		Зоны сельскохозяйственного использования
		СХ.1 - зона сельскохозяйственных угодий - пашни, сенокосы, пастбища, залежи, земли, занятые многолетними насаждениями
		СХ.2 - зона, занятая объектами сельскохозяйственного назначения и предназначенная для ведения сельского хозяйства, дачного хозяйства, садоводства, личного подсобного хозяйства, развития сельскохозяйственного назначения
		Зоны рекреационного назначения
		Р.1 - зона рекреационного назначения
		Зоны специального назначения
		СП.1 - зона специального назначения, связанная с охраняемыми

Схема расположения населенных пунктов на территории МО "Озерищенское сельское поселение" Дорогобужского района Смоленской области



Условные обозначения

сущ.	проект.	Границы
		граница сельского поселения
		граница населенного пункта
		Объекты капитального строительства
		объекты капитального строительства сельскохозяйственного назначения
		предприятия торговли
		объекты капитального строительства сельскохозяйственного назначения
		Территории развития
		инвестиционные площадки
		Транспортная инфраструктура
		мосты, путепроводы
		Инженерия инфраструктуры
		газорегуляторные пункты
		подстанции
		водозаборные сооружения
		водонапорные башни
		Особые условия использования территории
		объекты специального назначения (кладбища)
		Объекты культурного наследия
		памятники
		доступные места
		Границы зон с особыми условиями использования территорий
		охраняемая зона инженерных сетей
		защитная зона
		береговая полоса
		зона санитарной охраны источников водоснабжения и водопроводов питьевого назначения
		санитарно-защитная полоса водопровода
		санитарно-защитные зоны
		границы земельных участков, стоящих на учете в ГКН
		улицы

Примечание:
1. Данная карта выполнена с точностью 1:1000.
2. Определение границ зон второго и третьего поясов ЗСО подземных источников водоснабжения для различных гидрогеологических условий проводится в соответствии с методиками гидрогеологических расчетов.
3. Данный чертеж попадает под действие авторского права.

Муниципальный контракт №28-озр/2016 от 10.06.2016 г.		ПЗЗ-3
Генеральный план и Правила землепользования и застройки Озерищенского сельского поселения Дорогобужского района Смоленской области		
Илл. №	Лист №	Дата
АП	Разработка	
Разработчик	Исполнитель	
Н. контро.	Исполн.	
Карта градостроительного зонирования: д. Яковлево, д. Логиновка, д. Наливки, д. Пензево, д. Селенка, д. Устье, д. Фомино. Карта границ зон с особыми условиями использования территорий. М 1:5000.		Формат А0