

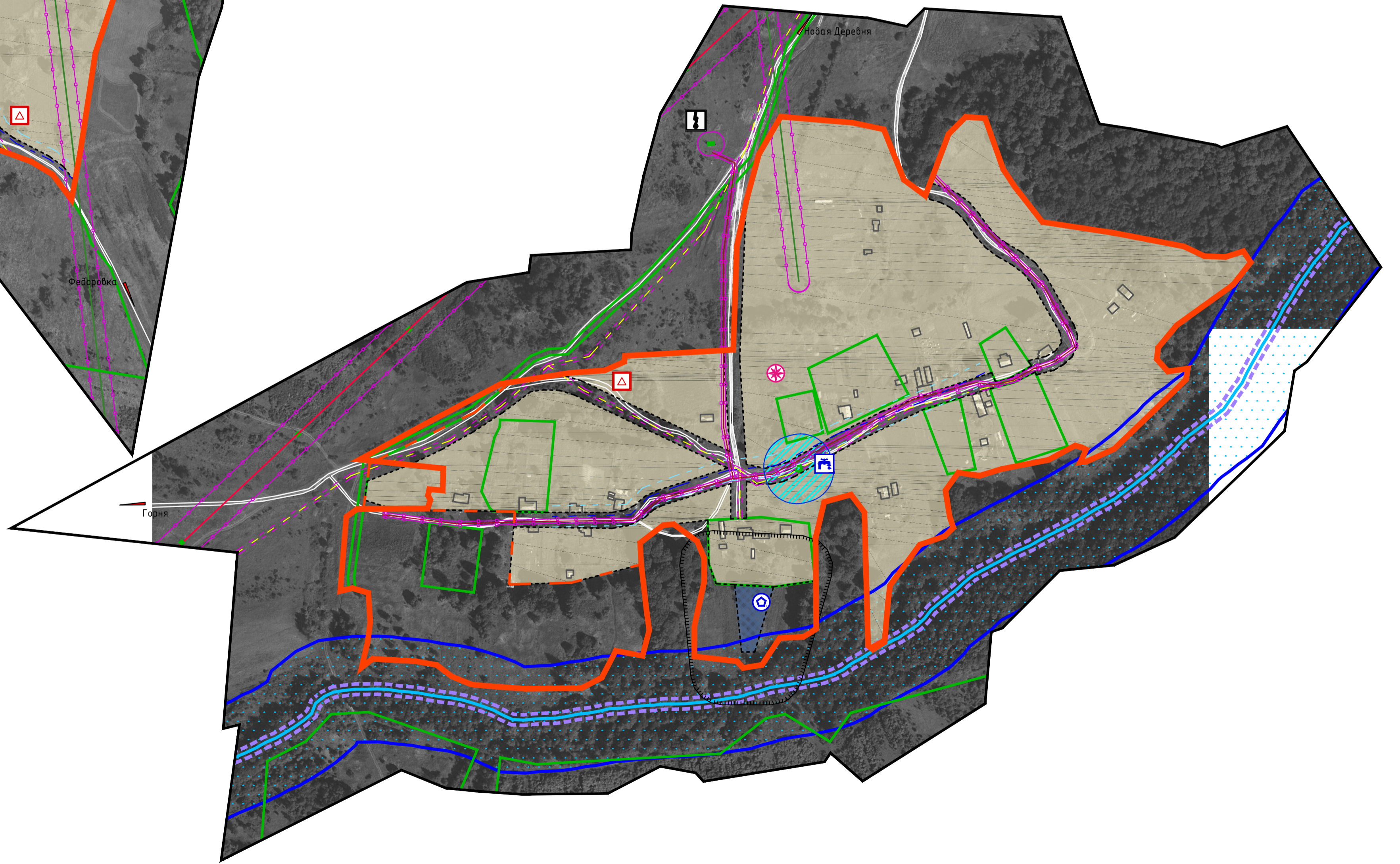
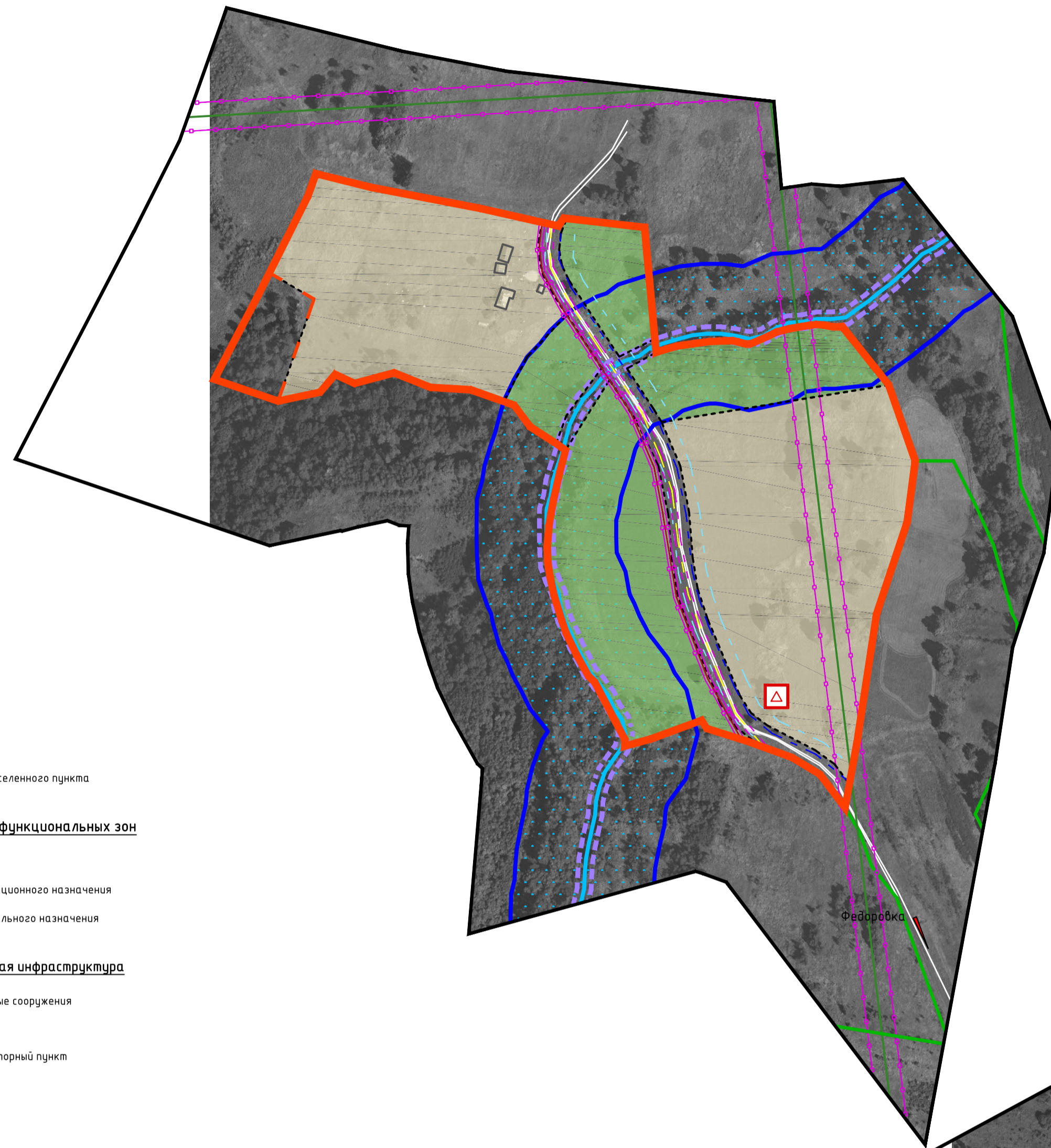
# ГЕНЕРАЛЬНЫЙ ПЛАН

## СЛОЙКОВСКОГО СЕЛЬСКОГО ПОСЕЛЕНИЯ ДОРОГОБУЖСКОГО РАЙОНА СМОЛЕНСКОЙ ОБЛАСТИ

Карта планируемого размещения объектов местного значения.

Карта планируемого размещения объектов социальной инфраструктуры и муниципального жилого фонда.

Карта функциональных зон д. Федоровка. (М 1:2000)



### Условные обозначения

сущ.	проект.	
		<b>Границы</b> граница населенного пункта
		<b>Границы функциональных зон</b> жилые зоны зоны рекреационного назначения зоны специального назначения
		<b>Инженерная инфраструктура</b> водозаборные сооружения подстанции газорегуляционный пункт
		ВЛ-35 кВ
		ВЛ-10 кВ
		газопровод
		водопровод
		ВЛ-0,4 кВ
		<b>Особые условия использования территории</b> объекты специального назначения (кладбища)
		<b>Объекты культурного наследия</b> доступные места
		<b>Границы зон с особыми условиями использования территорий</b> охранная зона инженерных сетей
		защитная зона
		береговая полоса
		санитарно-защитная полоса водопровода
		зона санитарной охраны источников водоснабжения и водопроводов питьевого назначения
		санитарно-защитные зоны
		границы земельных участков, стоящих на учете в ГКН
		улицы

Примечание:  
1. В соответствии с СанПиН 2.1.4.1110-02 пунктом 2.2.2.5. Определение границ второго и третьего поясов ЗСО подземных источников водоснабжения для различных гидрогеологических условий проводится в соответствии с методиками гидрогеологических расчетов. На стадии разработки генерального плана не выполняются гидрогеологические расчеты.

Муниципальный заказ №28 от 16.06.2015 г.						ГП
Проект Генерального плана Муниципального образования Слобковского сельского поселения Дорогобужского района Смоленской области						
Изм.	№	Дата	№	Изм.	Дата	
АП		Жаковская				
Генеральный план						Стadium
						Лист
						Листов
						П 1 1
Разработал	Смоленск					000 "ОСА"
Разработано	Жаковская					
Масштаб: 1:2000						