

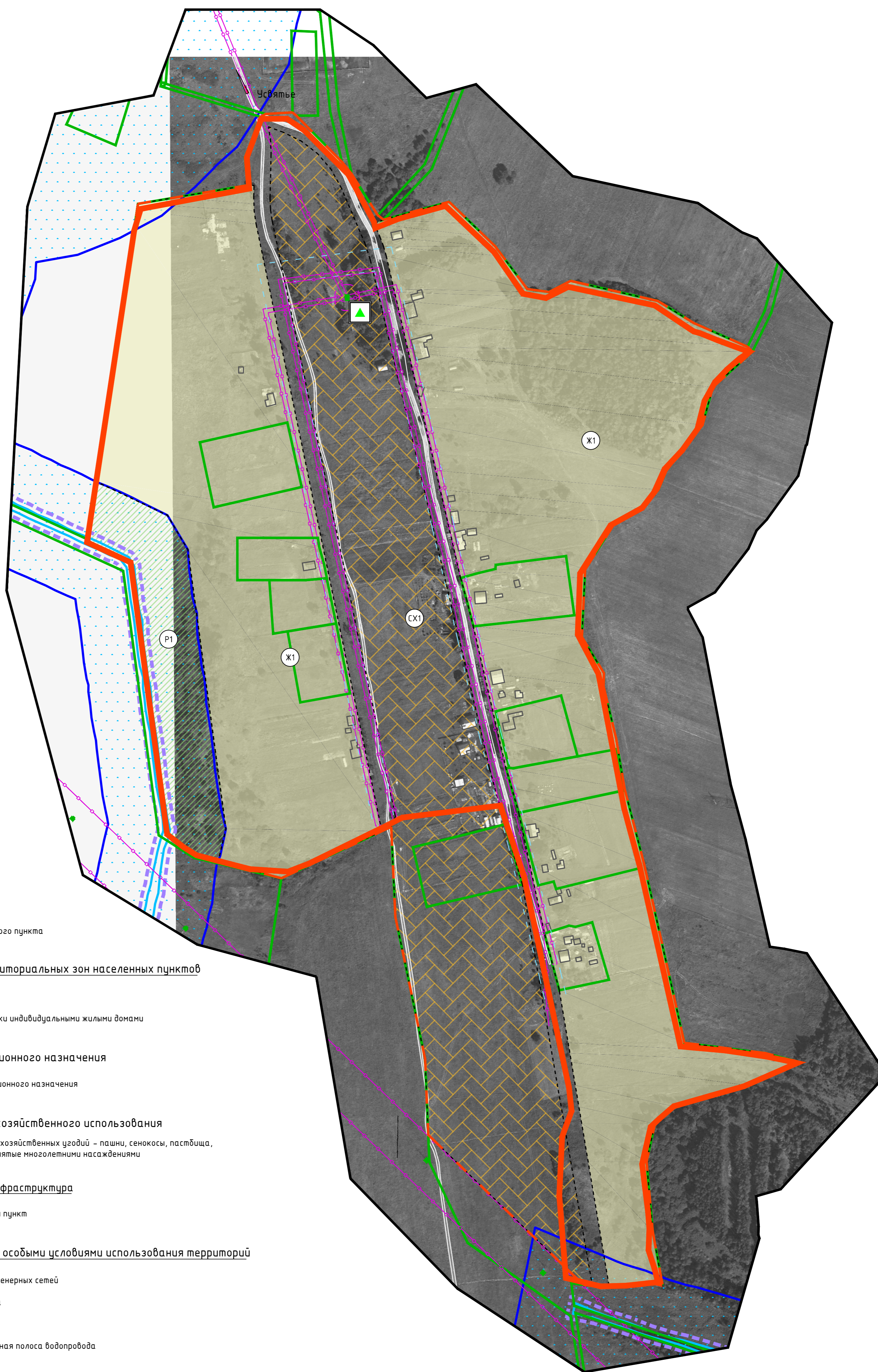
ПРАВИЛА ЗЕМЛЕПОЛЬЗОВАНИЯ И ЗАСТРОЙКИ

СЛОЙКОВСКОГО СЕЛЬСКОГО ПОСЕЛЕНИЯ ДОРОГОБУЖСКОГО РАЙОНА

СМОЛЕНСКОЙ ОБЛАСТИ

Карта градостроительного зонирования д. Недники.

Карта границ зон с особыми условиями использования территорий. (М 1:2000)



Условные обозначения

| сущ. | проект. | |
|------|---------|--|
| | | Границы граница населенного пункта |
| | | Границы территориальных зон населенных пунктов |
| | | Жилые зоны |
| | | Ж1 – зона застройки индивидуальными жилыми домами |
| | | Зоны рекреационного назначения |
| | | Р1 – зона рекреационного назначения |
| | | Зоны сельскохозяйственного использования |
| | | СХ1 – зона сельскохозяйственных угодий – пашни, сенокосы, пастбища, залежи, земли, занятые многолетними насаждениями |
| | | Инженерная инфраструктура |
| | | газорегуляторный пункт |
| | | Границы зон с особыми условиями использования территорий |
| | | охранная зона инженерных сетей |
| | | водоохранная зона |
| | | береговая полоса |
| | | санитарно-защитная полоса водопровода |
| | | границы земельных участков, стоящих на учете в ГКН |
| | | улицы |

Примечание:

1. В соответствии с СанПиН 2.1.4.1110-02 пунктом 2.2.2.5. Определение границ второго и третьего поясов ЗСО подземных источников водоснабжения для различных гидрогеологических условий проводится в соответствии с методиками гидрогеологических расчетов. На стадии разработки генерального плана не выполняются гидрогеологические расчеты.



| | | | | | | | | | |
|------------|----------|------------|--------|-------|------|---|-----------|--------|---|
| | | | | | | Муниципальный договор №29 от 16.06.2015 г. | ПЗЗ 5 | | |
| | | | | | | Проект Правил землепользования и застройки Муниципального образования Слойковского сельского поселения Дорогобужского района Смоленской области | | | |
| Изм. | Кол. уч. | Лист | № док. | Подп. | Дата | Стадия | Лист | Листов | |
| ГАП | | Найданова- | | | | Правила землепользования и застройки | П | 1 | 1 |
| Разработал | Силаева | | | | | Карта градостроительного зонирования д. Недники. Карта границ зон с особыми условиями использования территорий. М 1:2000. | 000 "ОСА" | | |
| Разработал | Шубаев | | | | | | | | |