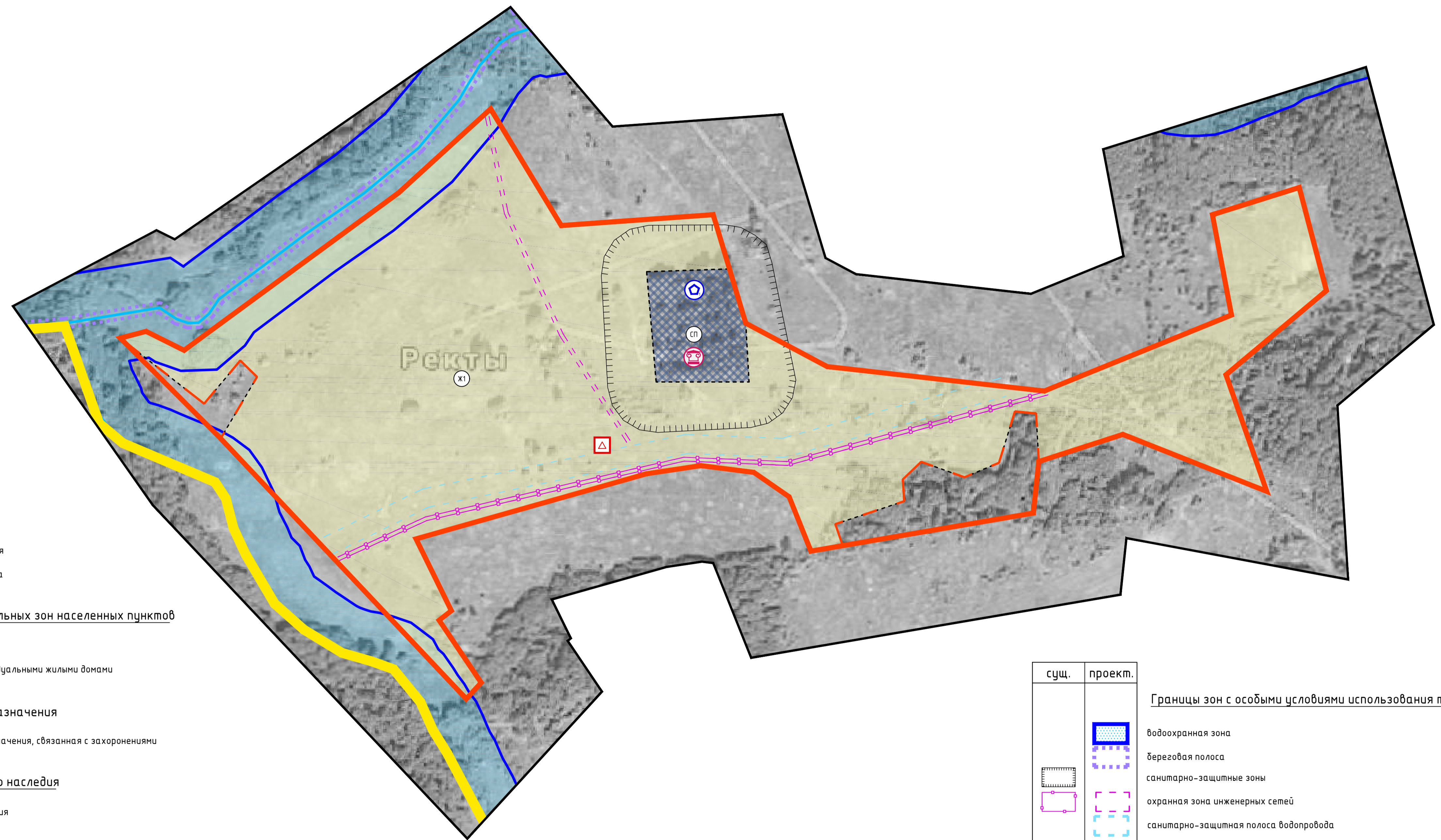


# ПРАВИЛА ЗЕМЛЕПОЛЬЗОВАНИЯ И ЗАСТРОЙКИ

## СЛОЙКОВСКОГО СЕЛЬСКОГО ПОСЕЛЕНИЯ ДОРОГОВУЖСКОГО РАЙОНА СМОЛЕНСКОЙ ОБЛАСТИ

Карта градостроительного зонирования д. Ректы.

Карта границ зон с особыми условиями использования территорий. (М 1:2500)



### Условные обозначения

сущ.	проект.	
		<b>Границы</b>
		граница сельского поселения граница населенного пункта
		<b>Границы территориальных зон населенных пунктов</b>
		<b>Жилые зоны</b>
		Ж1 - зона застройки индивидуальными жилыми домами
		<b>Зоны специального назначения</b>
		СП - зона специального назначения, связанная с захоронениями
		<b>Объекты культурного наследия</b>
		объект культурного наследия
		<b>Особые условия использования территории</b>
		объекты специального назначения (кладбища)
		<b>Инженерная инфраструктура</b>
		очистные сооружения

сущ.	проект.	
		<b>Границы зон с особыми условиями использования территорий</b>
		водоохранная зона
		береговая полоса
		санитарно-защитные зоны
		охранная зона инженерных сетей
		санитарно-защитная полоса водопровода
		улицы



### Примечание:

1. В соответствии с СанПиН 2.1.4.1110-02 пунктом 2.2.2.5. Определение границ второго и третьего поясов ЗСО подземных источников водоснабжения для различных гидрогеологических условий проводится в соответствии с методиками гидрогеологических расчетов. На стадии разработки генерального плана не выполняются гидрогеологические расчеты.

						Муниципальный договор №29 от 16.06.2015 г.			ПЗЗ 6		
						Проект Правил землепользования и застройки Муниципального образования СлоيКовского сельского поселения Дорогобужского района Смоленской области					
Изм.	Кол.уч.	Лист	№ док.	Подп.	Дата	Правила землепользования и застройки			Ставля	Лист	Листов
Г.АП		Найданова -				Каховская -			П	1	1
Разработал		Силева				Разработал			Шибанев		
						Карта градостроительного зонирования д. Ректы. Карта границ зон с особыми условиями использования территорий. М 1:2500.			ООО "ОСА"		
						Формат А1					