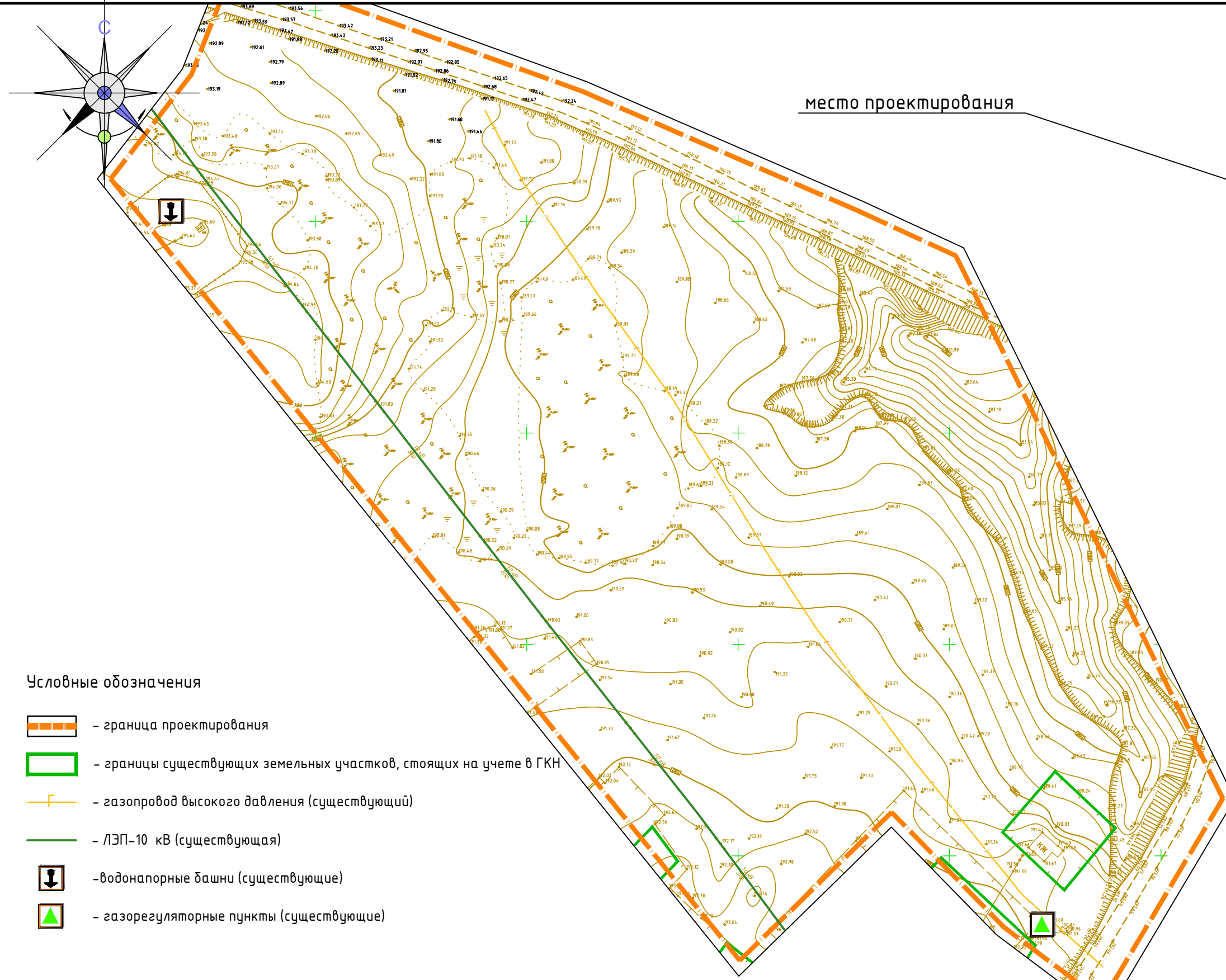








место проектирования



Условные обозначения


-  - граница проектирования
-  - границы существующих земельных участков, стоящих на учете в ГКН
-  - газопровод высокого давления (существующий)
-  - ЛЭП-10 кВ (существующая)
-  - водонапорные башни (существующие)
-  - газорегуляторные пункты (существующие)

Примечание.

1. Чертеж разработан на топографической съемке М 1:1000.
2. Система координат МСК-67, система высот Балтийская.
3. Данный чертеж попадает под действие авторского права.



Согласовано			
Инв. № подл.	Взам. инв. №	Подпись и дата	

						ППТ-ПМ-9/2016			
						Проект планировки и межевания территории в районе ул. Паитерова в г. Дорогобуж Смоленской области			
Изм.	Кол. уч.	Лист	№ док.	Подп.	Дата	Материалы по обоснованию	Стадия	Лист	Листов
ГАП				Найданова-Каховская			П	2	6
Разработал				Шибяев		Схема использования территории в период подготовки проекта планировки (опорный план). М 1:2000.	 Открытая студия архитектуры и урбанистики Open studio of architecture and urban planning		
Н. контр.				Шибяев					

Формат А3