

ПРАВИЛА ЗЕМЛЕПОЛЬЗОВАНИЯ И ЗАСТРОЙКИ Верхнеднепровского городского поселения Дорогобужского района Смоленской области

Карта градостроительного зонирования городского поселения – пгт. Верхнеднепровский.

Карта границ зон с особыми условиями использования территорий.

Карта границ территорий объектов культурного наследия. М 1:5000.

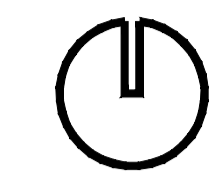
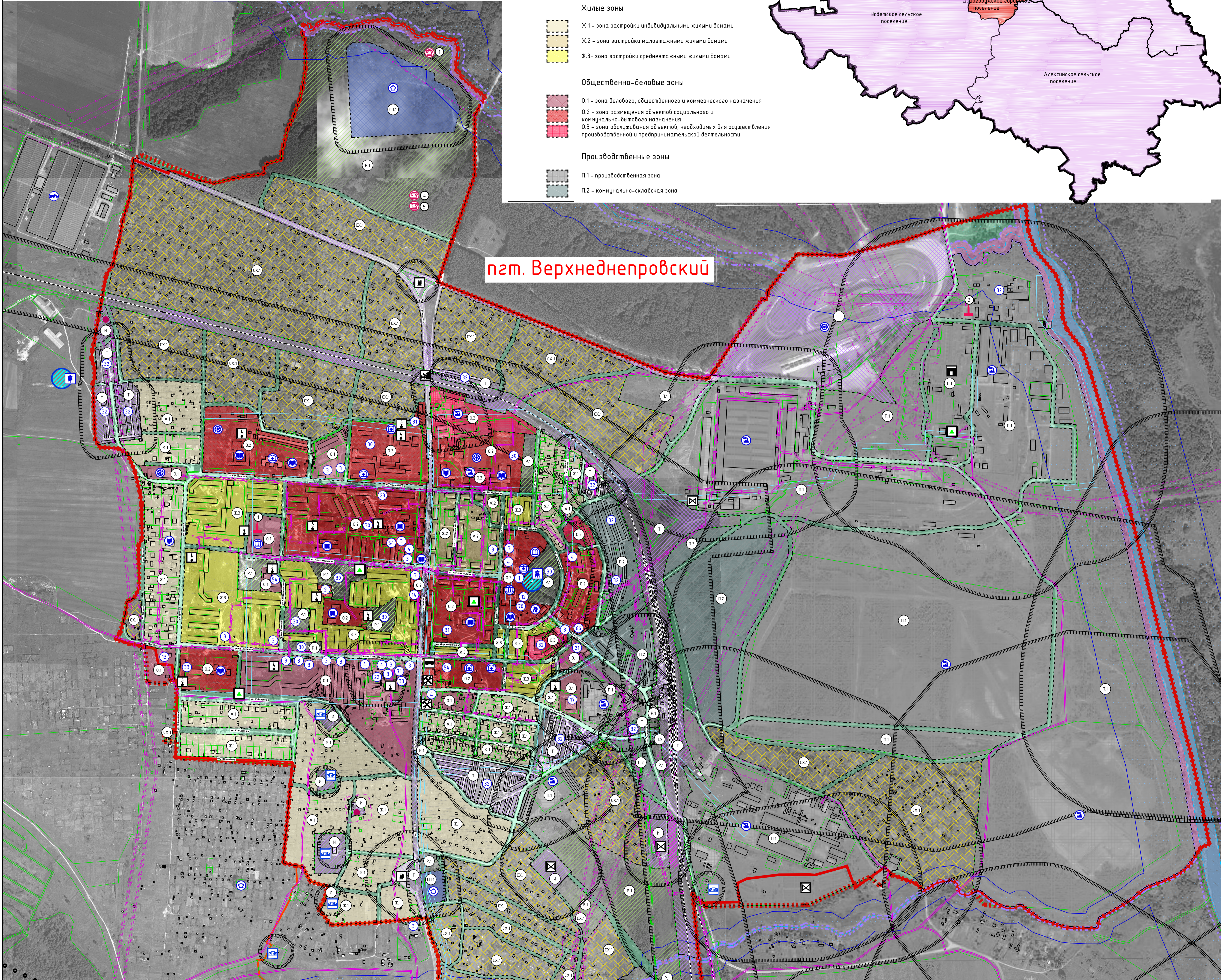
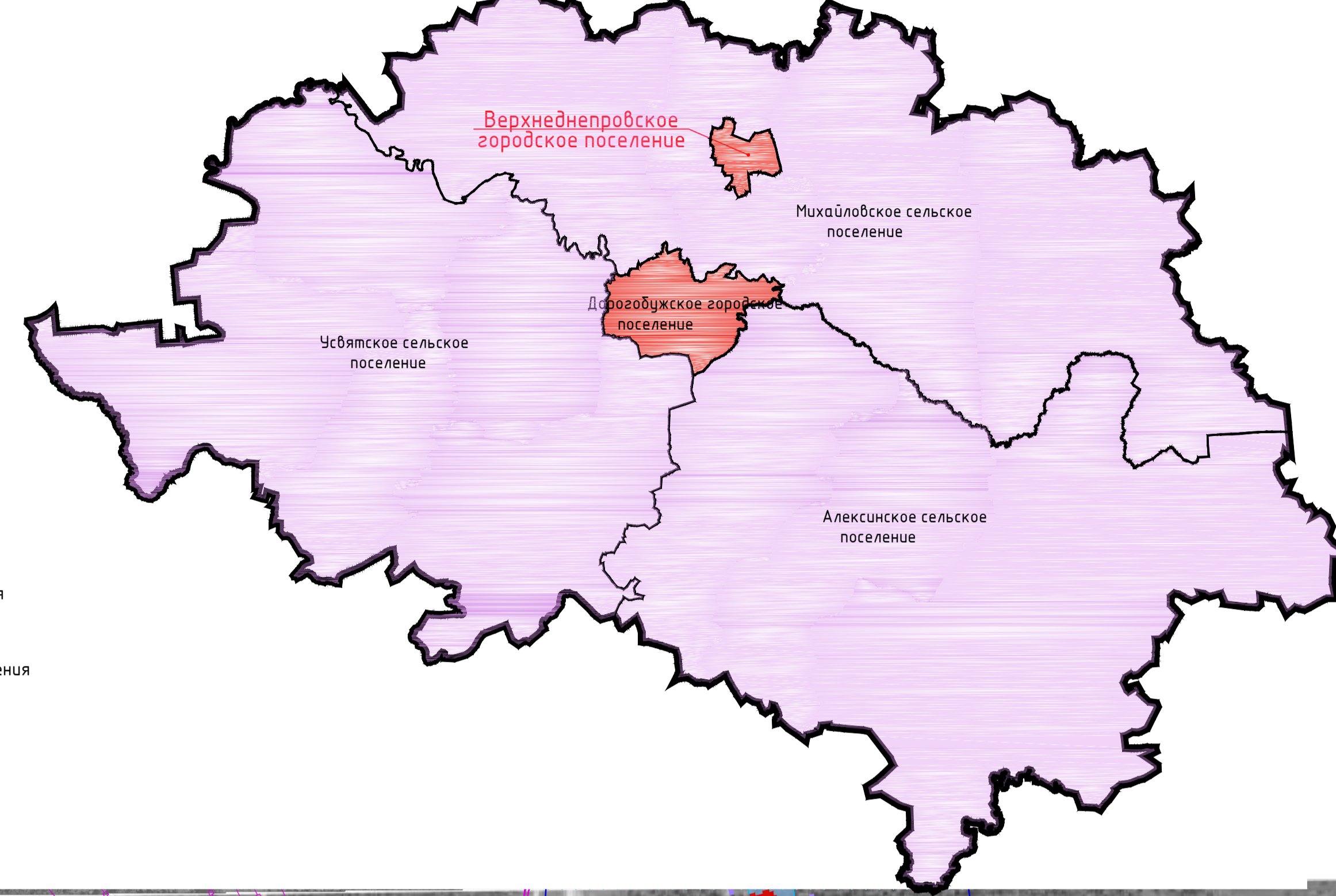


Схема расположения Верхнеднепровского городского поселения в Дорогобужском районе Смоленской области

Условные обозначения

сущ.	проект.	Границы
		граница городского поселения
		граница населенного пункта
		Границы территориальных зон населенных пунктов
		Жилые зоны
		Ж.1 – зона застройки индивидуальными жилыми домами
		Ж.2 – зона застройки малоэтажными жилыми домами
		Ж.3 – зона застройки среднеэтажными жилыми домами
		Общественно-деловые зоны
		О.1 – зона делового, общественного и коммерческого назначения
		О.2 – зона размещения объектов социального и коммунально-бытового назначения
		О.3 – зона обслуживания объектов, необходимых для осуществления производственной и предпринимательской деятельности
		Производственные зоны
		П.1 – производственная зона
		П.2 – коммунально-складская зона



пгт. Верхнеднепровский

сущ.	проект.	
		Т – зона транспортной инфраструктуры
		И – зона инженерной инфраструктуры
		Зоны сельскохозяйственного использования
		СХ.1 – зона сельскохозяйственных угодий – пашни, сенокосы, пастбища, залежи, земли, занятые многолетними насаждениями
		Зоны рекреационного назначения
		Р.1 – зона рекреационного назначения
		Зоны специального назначения
		СП.1 – зона специального назначения, связанная с захоронениями
		зоны иного назначения, в соответствии с местными условиями (территория общего пользования)
		зоны иного назначения, в соответствии с местными условиями (территория общего пользования – береговые полосы водных объектов)
		спорная территория
		Объекты капитального строительства
		объекты капитального строительства здравоохранения (медицинские учреждения)
		объекты капитального строительства учебно-образовательного назначения (школы, детские сады)
		объекты капитального строительства культурно-досугового назначения
		объекты капитального строительства производственного и коммунально-складского назначения
		объекты капитального строительства сельскохозяйственного назначения
		объекты капитального строительства спортивного назначения
		объекты капитального строительства социального назначения
		администрация поселения
		почтовые отделения
		предприятия торговли
		предприятия общественного питания

д. Егорьево

сущ.	проект.	
		объекты дополнительного сервиса
		банки
		культурные сооружения
		библиотека
		административные здания
		магазины, стоянки
		общественные здания
		заступница

сущ.	проект.	
		банки
		культурный парк
		административные здания
		магазины, стоянки
		общественные здания
		заступница

Примечание:
1. Данная карта выполнена с точностью 1:1000.
2. Определение границ зон II класса и третьих классов ЗСО поданных источников водоснабжения для различных гидрогеологических условий проводится в соответствии с методикой гидрогеологических расчетов.
3. Информация от Департамента Смоленской области по культуре и туризму нанесена в соответствии с законодательством РФ.
4. Согласно статье 341 Федерального закона от 25.06.2002 №73-ФЗ (вступило в силу 3 октября 2016 года) защитные зоны не устанавливаются для объектов археологического наследия, некрополи, захоронений, расположенных в границах некрополи, производных мемориальных комплексов, а также памятников и ансамблей, расположенных в границах достопримечательного места, в которых соответствующий орган охраны объектов культурного наследия предусмотрен статьей 56.4 указанного Федерального закона.
5. Данный чертеж полагается под безвозмездное авторское право.

сущ.	проект.	
		налоговая
		отдел вневедомственной охраны
		ришутельные услуги
		юридические услуги
		Объекты культурного наследия
		памятники
		памятники культурного наследия
		номер ОКН согласно Тон Э
		Транспортная инфраструктура
		мости, путепроводы
		железнодорожная инфраструктура
		автомобильные станции
		автостанция
		станция технического обслуживания
		железнодорожный переезд
		Инженерная инфраструктура
		подстанции 35 кВ
		подстанции
		насосные станции

сущ.	проект.	
		водонапорные башни
		газоснабжающая инфраструктура
		газоснабжающая инфраструктура (ГРС)
		газоснабжающий пункт
		очистные сооружения
		электростанция тепловая, теплоэлектростанция
		Границы зон с особыми условиями использования территорий
		зона минимальных расстояний до централизованной газопровода высокого давления санитарно-защитные зоны
		береговая полоса
		зона санитарной охраны источников водоснабжения санитарно-защитная полоса водопровода
		охранная зона инженерных сетей
		водоохранная зона
		Водные объекты
		границы земельных участков, стоящих на учете в ГРН
		Особые условия использования территории
		объекты специального назначения (кладбища)

Муниципальный контракт №1/2018 от 15.01.2018 г. ПЗ3-1
Генеральный план и Правила землепользования и застройки Верхнеднепровского городского поселения Дорогобужского района Смоленской области

№	п/п	Ф.И.О.	Подпись	Дата
1	1	Козлова	[Подпись]	

Разработка: [Подпись]
Инженер: [Подпись]
И. контрол: [Подпись]

Формат А0