

ГЕНЕРАЛЬНЫЙ ПЛАН МИХАЙЛОВСКОГО СЕЛЬСКОГО ПОСЕЛЕНИЯ ДОРОГБУЖСКОГО РАЙОНА СМОЛЕНСКОЙ ОБЛАСТИ

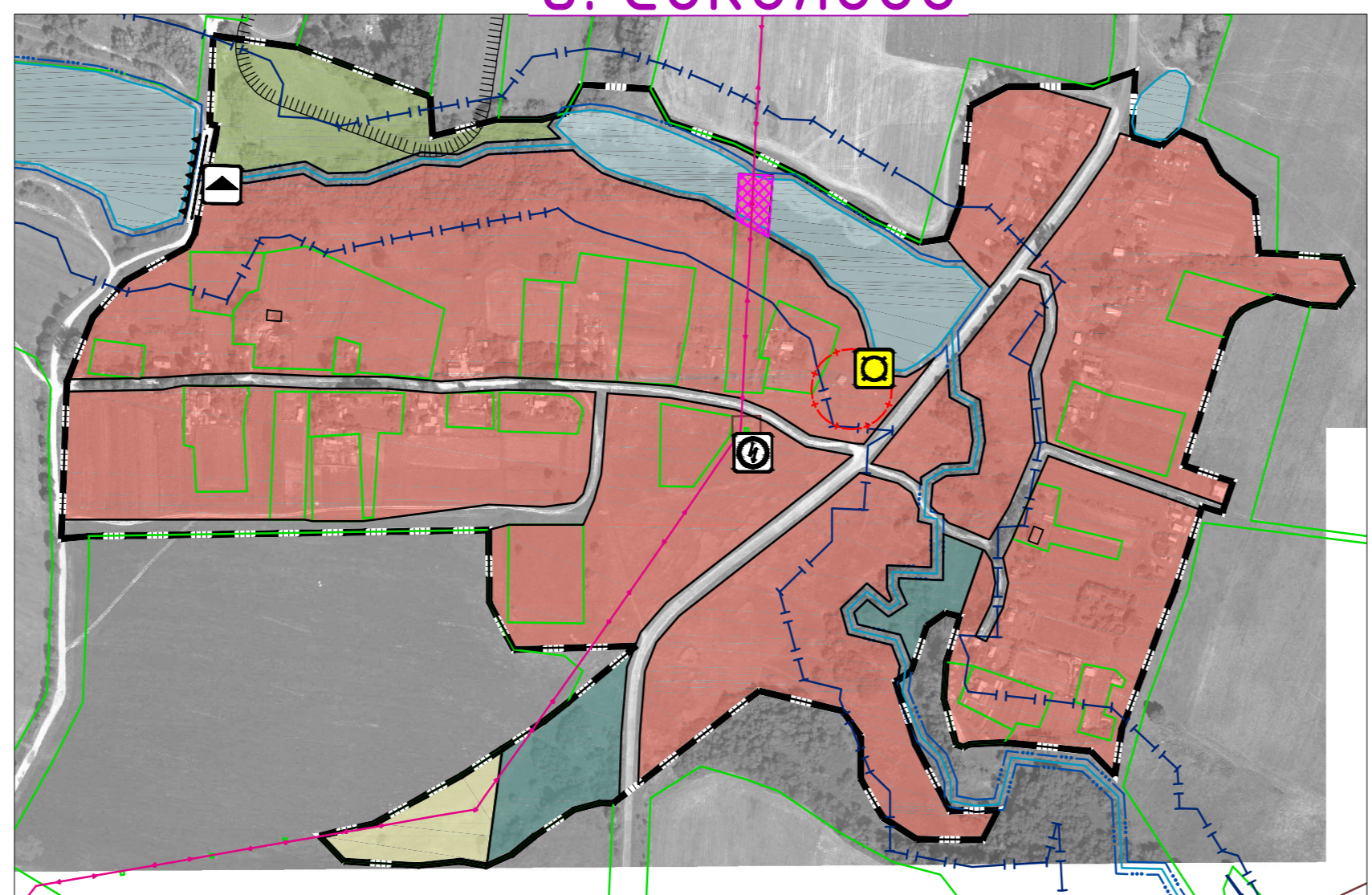
Схема расположения населенных пунктов на территории Михайловского сельского поселения (ранее Михайловское) Дорогобужского района Смоленской области

Карта функциональных зон поселения. М 1:5000.

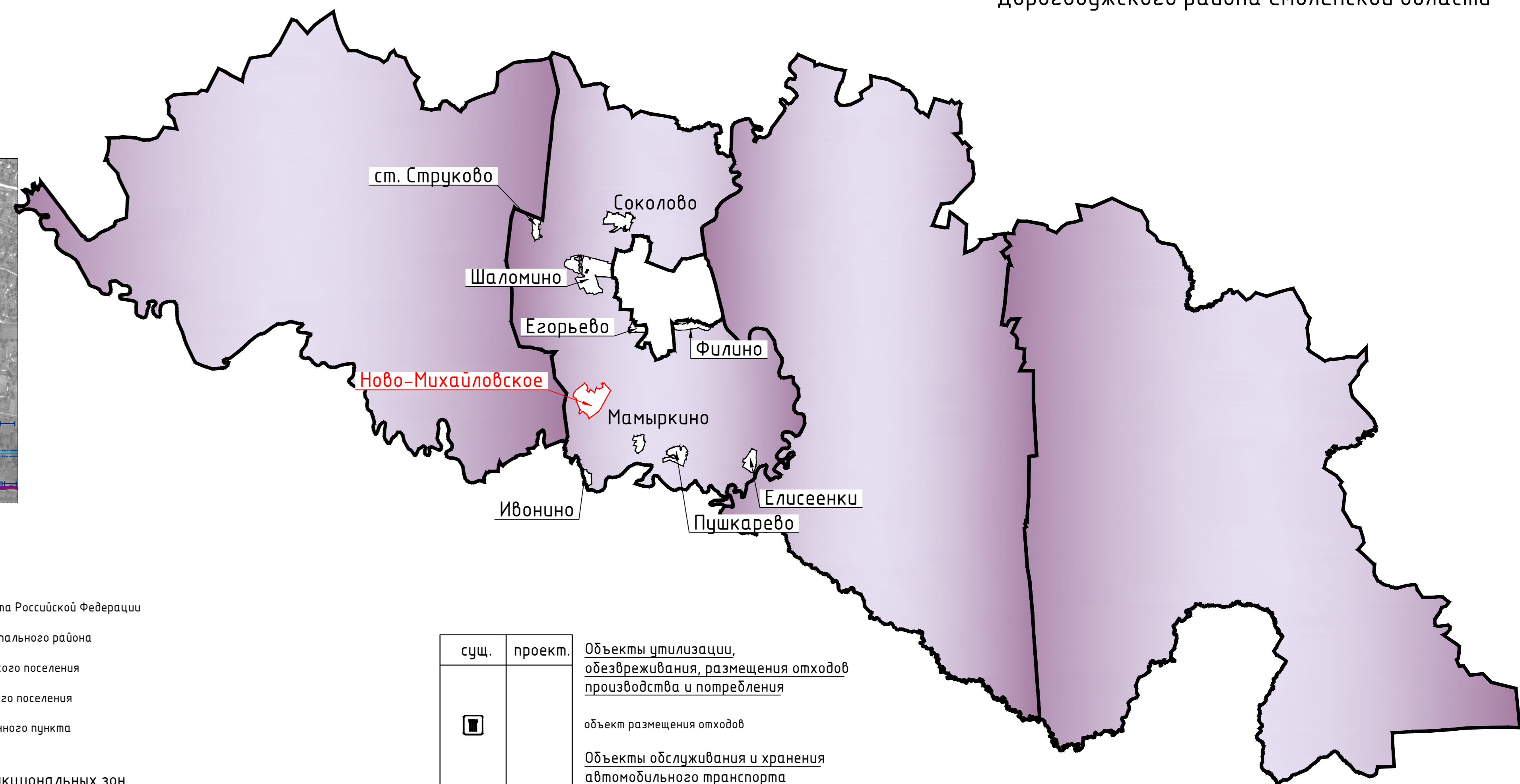
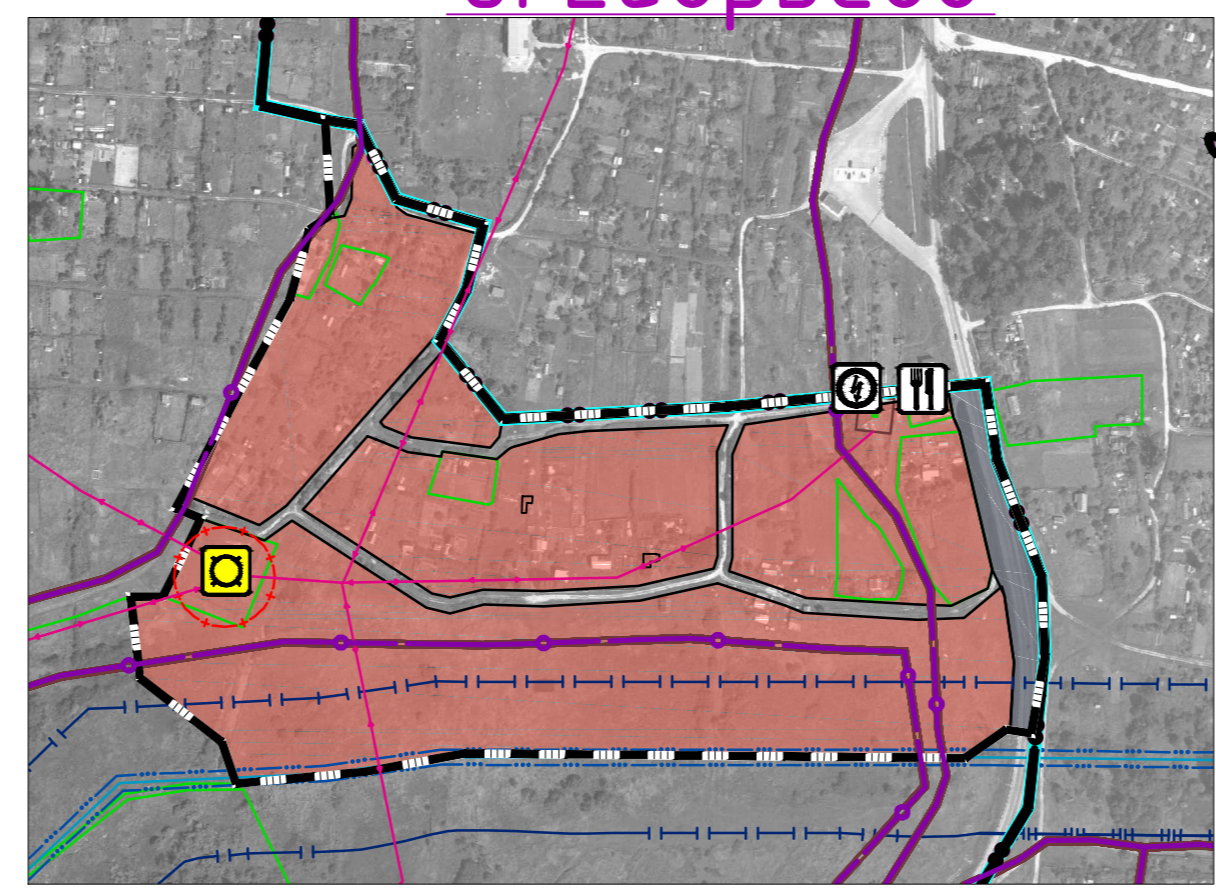
д. Ново-Михайловское



д. Соколово

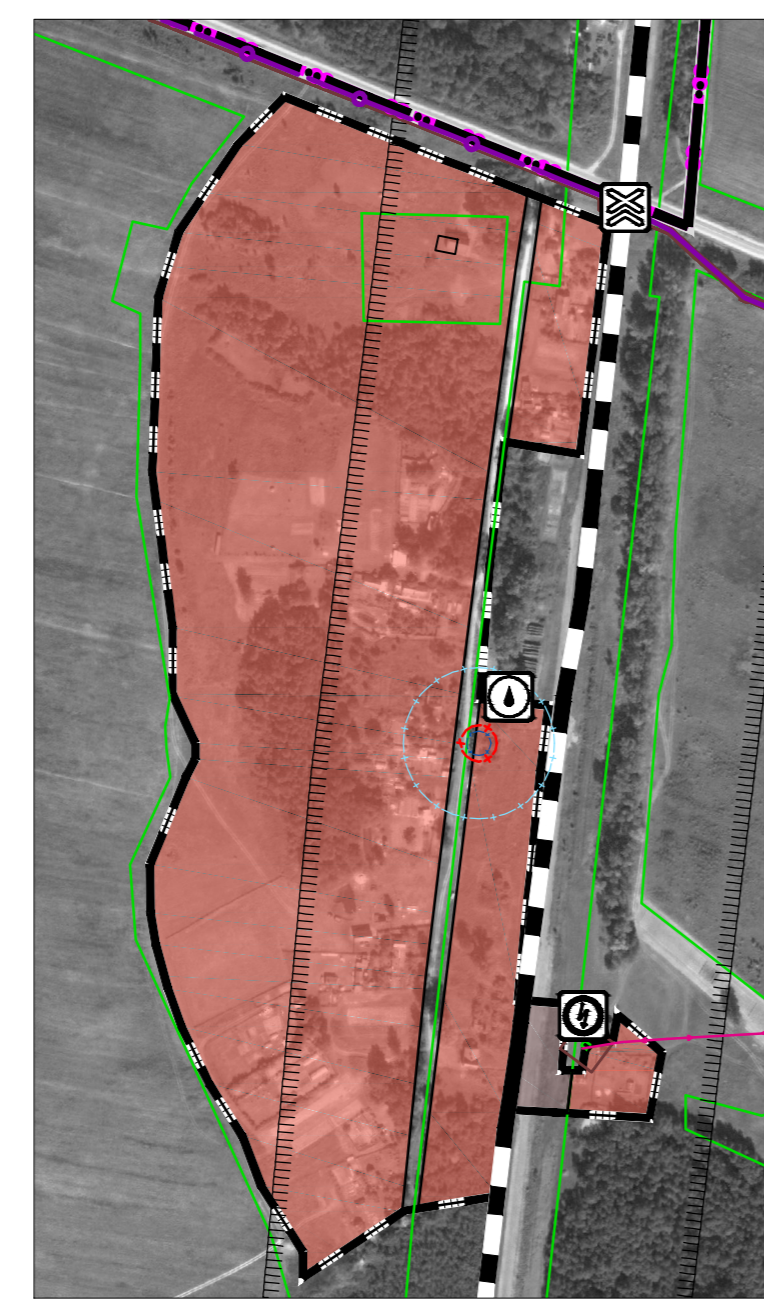


д. Егорьево

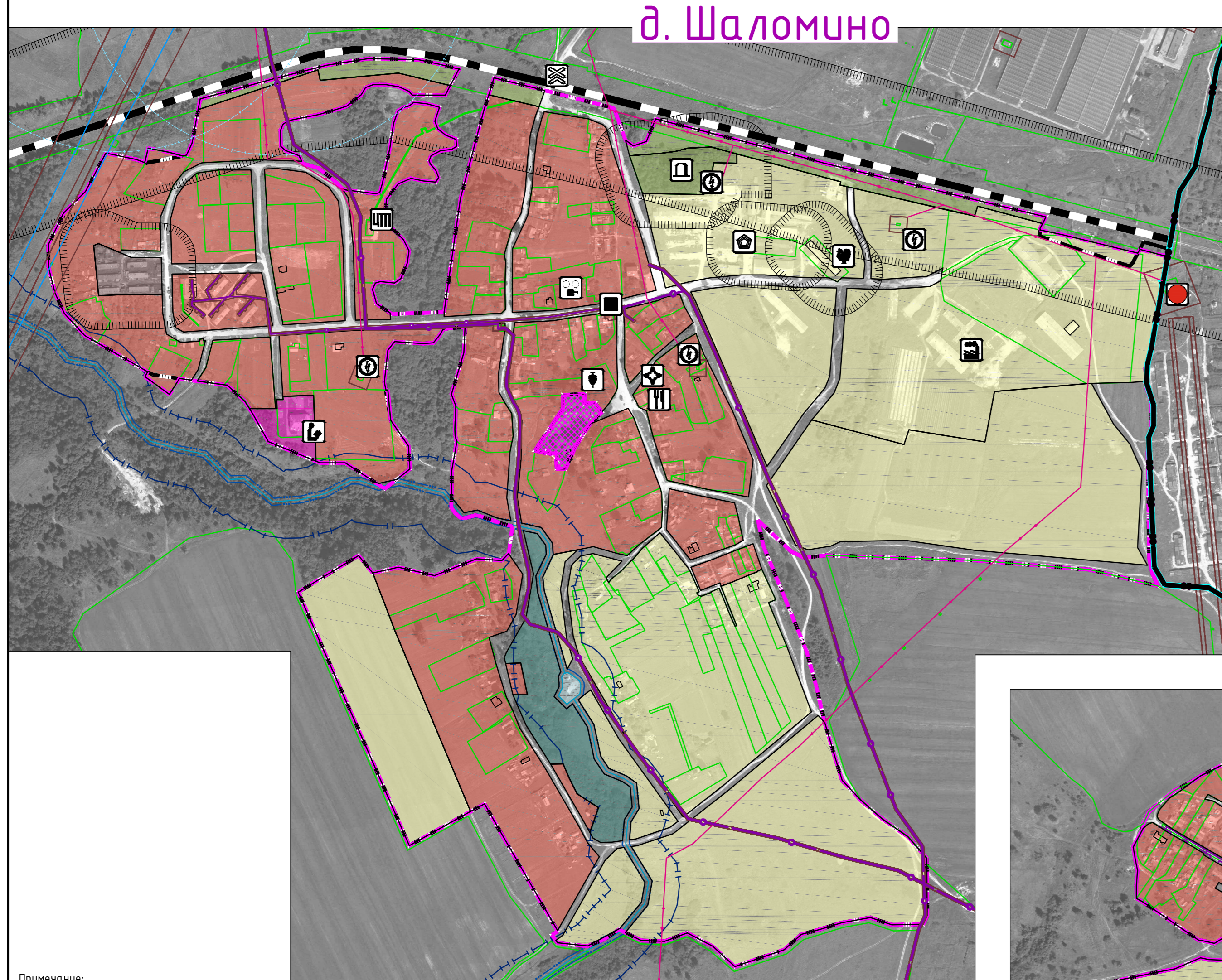
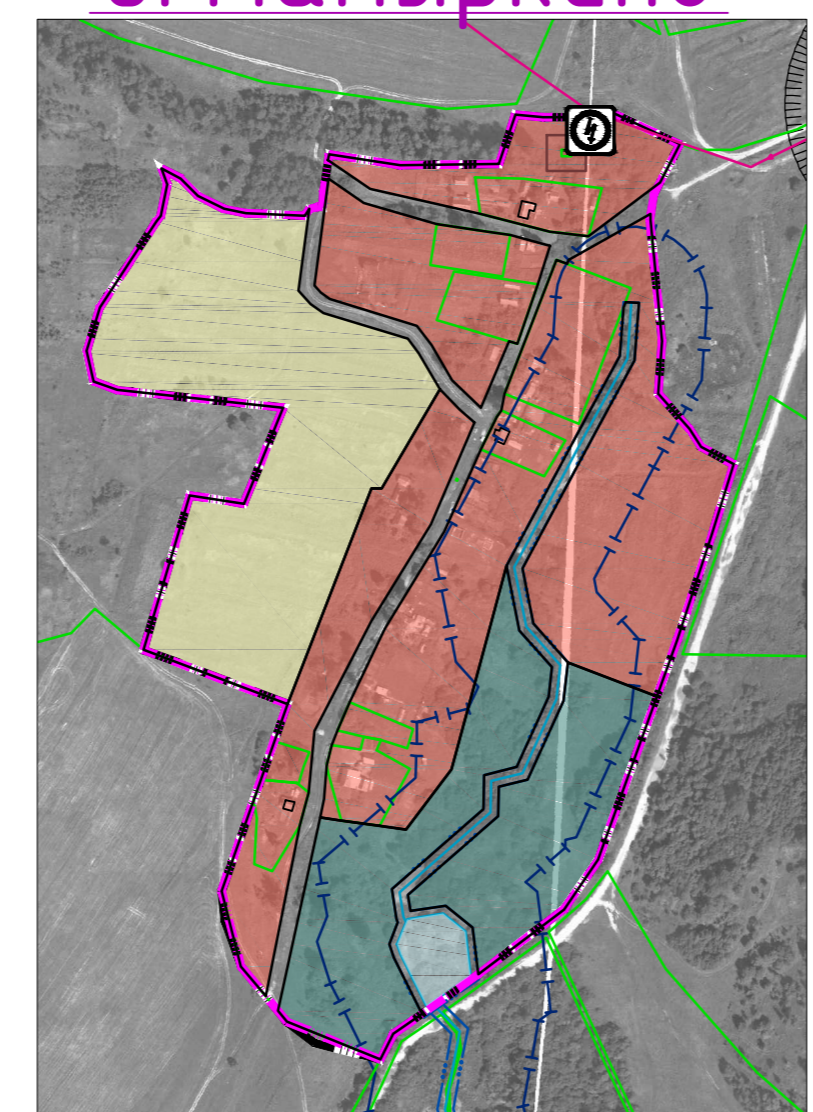


д. Филино

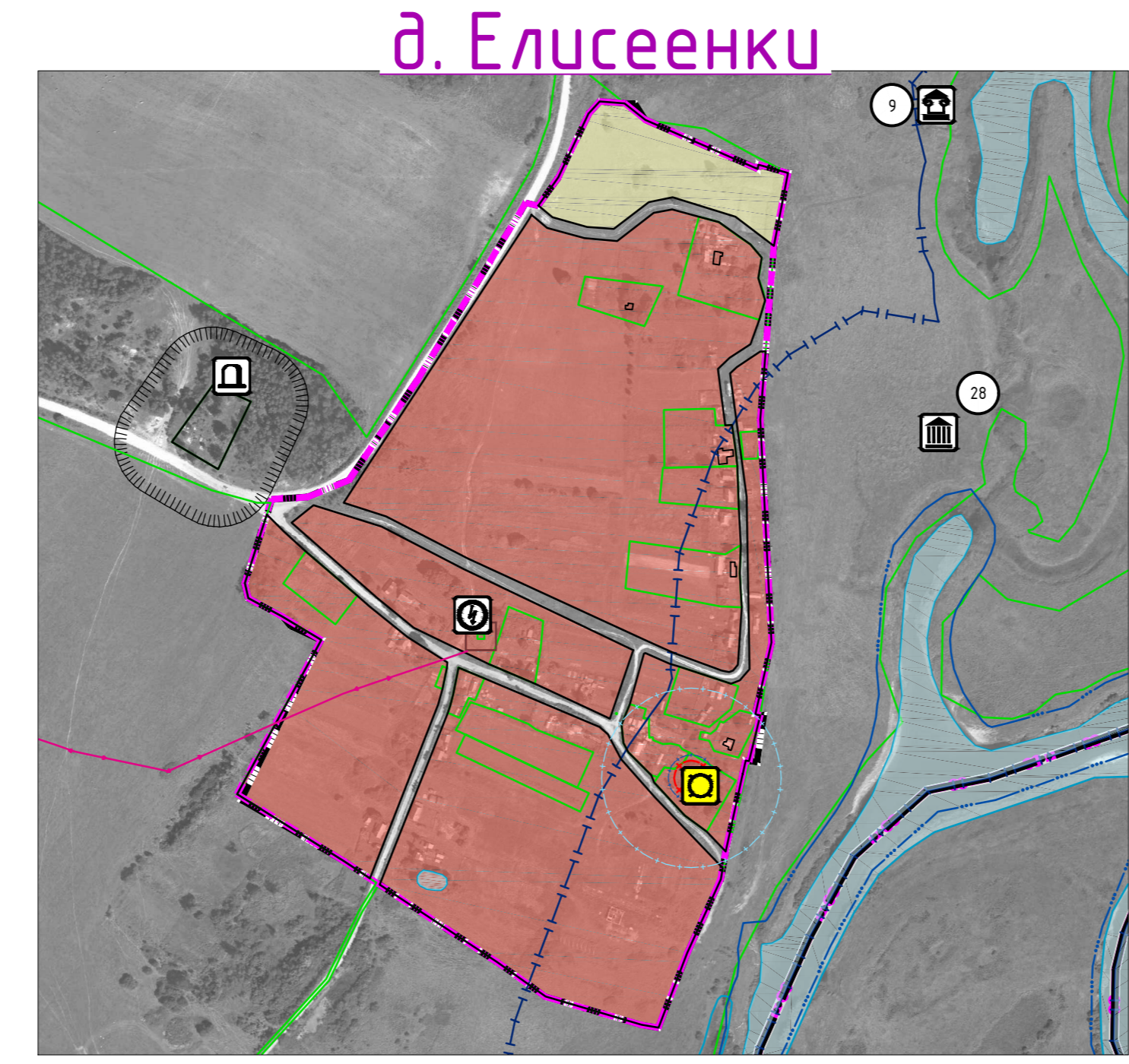
ст. Струково



д. Мамыркино

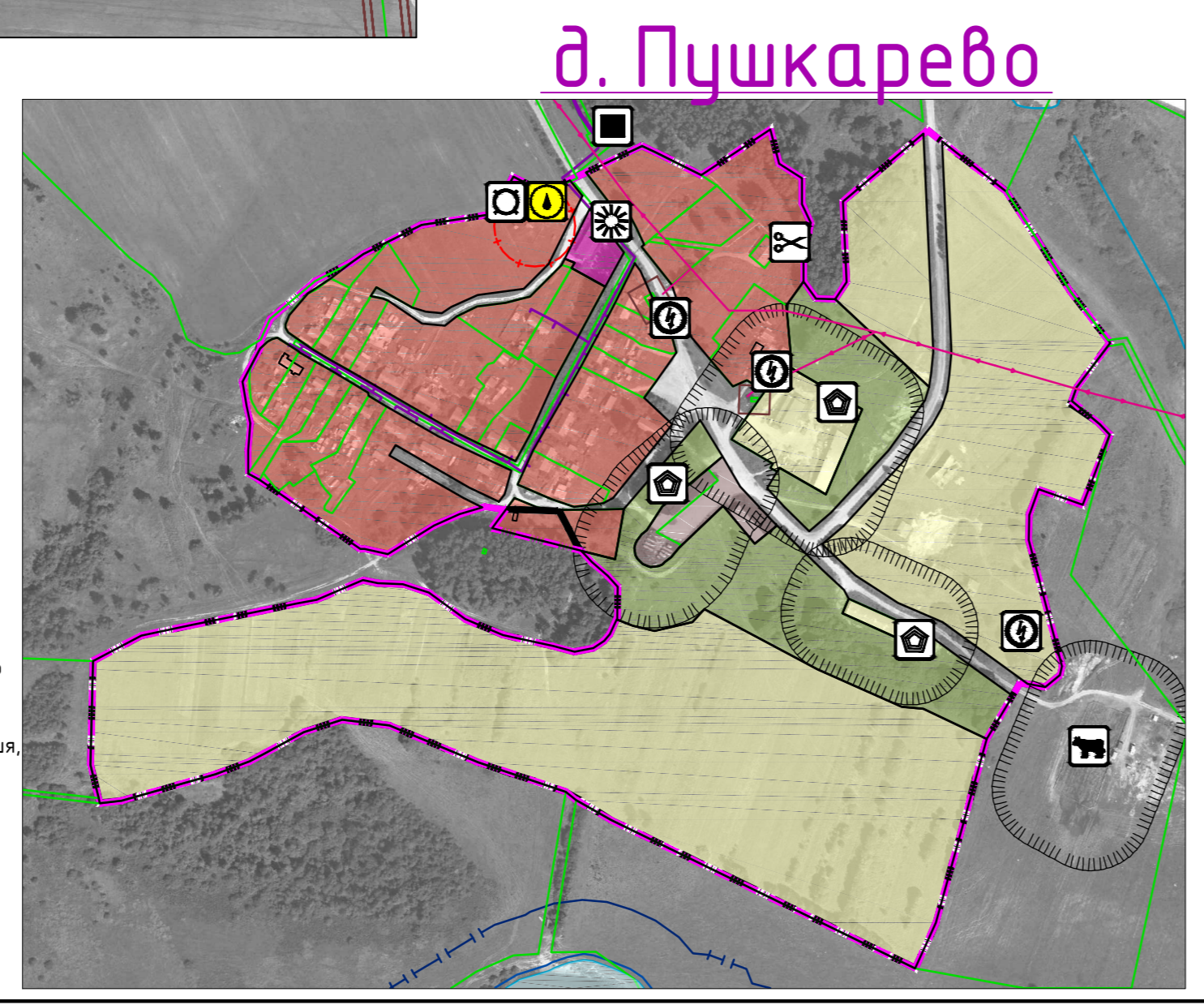


д. Шаломино

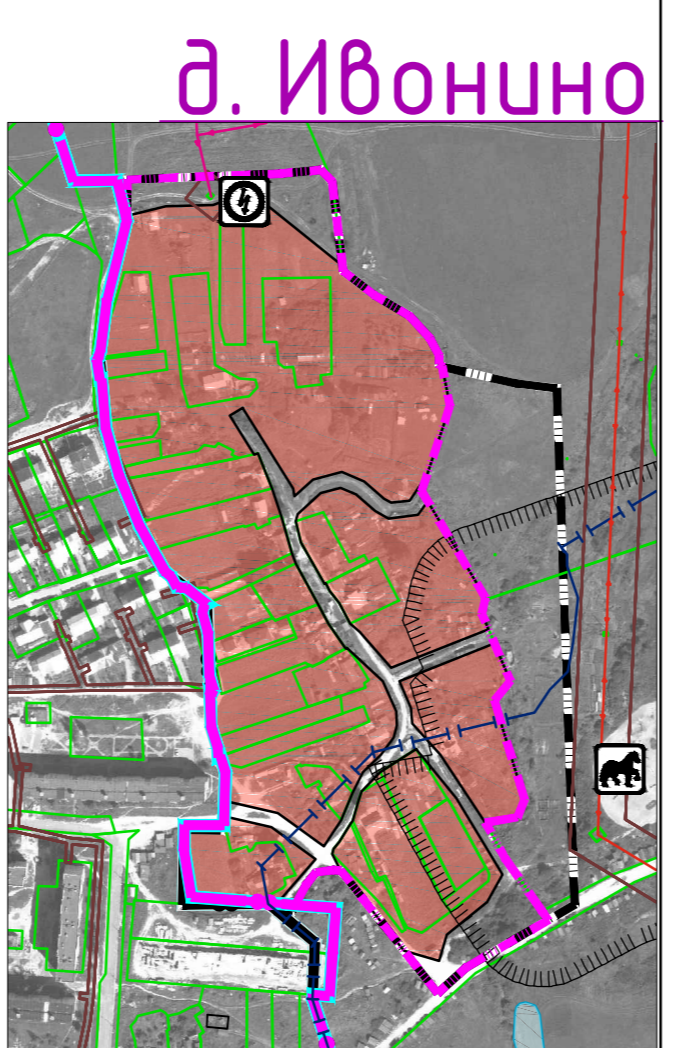


д. Елисеенки

Примечания:
1. Данная карта выполнена с точностью 1:5000.
2. На карте отображены территории двойного учета в связи с несоответствием сведений из Единого государственного реестра недвижимости и государственного лесного реестра. До устранения двойного учета, в порядке, предусмотренном законодательством Российской Федерации, на указанных территориях градостроительные регламенты не устанавливаются.
3. Информация от Департамента Смоленской области по культуре и туризму внесена в соответствии с запросом изв. №603/18 от 31.07.2018 г.
4. Согласно статье 341 Федерального закона от 25.06.2002 №73-ФЗ (вступил в силу 3 октября 2016 года) защитные зоны не устанавливаются для объектов археологического наследия некрополей, захоронений, расположенных в границах некрополей, произведений монументального искусства, а также памятников и ансамблей, расположенных в границах достопримечательного места, в которых совмещаются объекты охраны объектов культурного наследия (памятников истории и культуры) народов Российской Федерации и объектов археологического наследия.
5. Определены границы зон второго и третьего поясов ЗСО подземных источников водоснабжения для различных гидрогеологических условий при условии с соответствием с методикой гидрогеологических расчетов.
6. Трассировка инженерных сетей уточняется при разработке проектной документации.
Существующие сети напряжением 0,4 кВ отображены (при необходимости) в составе ППТ и ПМ и должны проходить по территории общего пользования. Проектные сети напряжением 0,4 кВ разрабатываются в составе ППТ и ПМ и должны быть размещены в границах улично-дорожной сети населенного пункта.
7. Данный чертеж подлежит подписание архитектором.



д. Пушкарево



д. Ивонино

Условные обозначения

сущ.	проект.	Границы
		граница субъекта Российской Федерации
		граница муниципального района
		граница городского поселения
		граница сельского поселения
		граница населенного пункта
Границы функциональных зон		
		жилые зоны
		общественно-деловые зоны
		зона смешанной и общественно-деловой застройки
		производственные зоны, зоны инженерной и транспортной инфраструктур
		зоны сельскохозяйственного использования
		зоны рекреационного назначения
		зоны специального назначения
		территория двойного учета
Объекты образования и науки		
		высшая образовательная организация
		общеобразовательная организация
Объекты культуры и искусства		
		объект культурно-просветительного назначения
		объект культурно-досугового (клубного) типа
Объекты физической культуры и массового спорта		
		объект спорта, включающий раздельно нормируемые спортивные сооружения (объекты) (в т.ч. физкультурно-оздоровительный комплекс)
		спортивное сооружение
Объекты здравоохранения		
		обособленное структурное подразделение медицинской организации, оказывающей первичную медико-санитарную помощь
Объекты социального обслуживания		
		комплексные, полустационарные и нестационарные организации социального обслуживания
Объекты отдыха и туризма		
		детский оздоровительный лагерь
		объекты физкультурно-досугового назначения и активного отдыха
Прочие объекты обслуживания		
		административное здание
		объект религиозной организации (объединения)
		объекты торговли, общественного питания
		непроизводственный объект по предоставлению населению правовых, финансовых, консультационных и иных видовых услуг
		непроизводственные объекты коммунально-бытового обслуживания и предоставления персональных услуг
Предприятия и объекты добывающей и обрабатывающей промышленности		
		предприятие добывающей промышленности (кроме угледобывающей промышленности)
		предприятие химической, целлюлозно-бумажной, фармацевтической промышленности, полиграфическое предприятие
		предприятие по обработке древесины, производству изделий из дерева
Предприятия и объекты сельского и лесного хозяйства, рыболовства и рыбодобывания		
		предприятие по разведению молочного крупного рогатого скота, производство сыра и молока
		предприятие по разведению лошадей и прочих животных семейства лошадиных
		предприятие по разведению сельскохозяйственной птицы
Прочие объекты, связанные с производственной деятельностью		
		объект, связанный с производственной деятельностью

сущ.	проект.	Объекты утилизации, обезвреживания, размещения отходов производства и потребления
		объект размещения отходов
		Объекты обслуживания и хранения автомобильного транспорта
		станция автозаправочная
		станция технического обслуживания
Железнодорожные пути		
		железнодорожный путь общего пользования
Искусственные дорожные сооружения		
		настоевое сооружение
		железнодорожный переход
Электрические подстанции		
		электрическая подстанция 35 кВ
		трансформаторная подстанция (ТП)
		линии электропередачи 220 кВ
		линии электропередачи 110 кВ
		линии электропередачи 35 кВ
		линии электропередачи 10 кВ
Магистральные трубопроводы для транспортировки жидких и газообразных углеводородов		
		магистральный газопровод
Объекты добычи и транспортировки газа		
		газораспределительная станция (ГРС)
		пункт редуцирования газа (ПРГ)
Распределительные трубопроводы для транспортировки газа		
		газопровод распределительный высокого давления
		газопровод распределительный низкого давления
Объекты теплоснабжения		
		центральный тепловой пункт (ЦТП)
Объекты водоснабжения		
		водонапорная башня
		артезианская скважина
Объекты водоотведения		
		очистные сооружения (КОС)
Объекты связи		
		узел связи оконечно-транзитный (сети передачи данных)
		объекты почтовой связи
		иной объект связи для непосредственного обслуживания населения
Гидротехнические сооружения		
		регуляционные и выработные гидротехнические сооружения
Места погребения		
		кладбище
		воинское кладбище, военное мемориальное кладбище

сущ.	проект.	Объекты культурного наследия (ОКН)
		памятник
		ансамбль
		достопримечательное место
		номер ОКН согласно Том 3
Зоны охраны объектов культурного наследия (памятников истории и культуры) народов Российской Федерации		
		защитная зона объекта культурного наследия
Границы зон с особыми условиями использования территорий		
		зона минимальных расстояний радиостанционного газопровода, высокого давления
		санитарно-защитная зона предприятий, сооружений и иных объектов
		охранная зона инженерных коммуникаций
		водоохранная зона
		береговая полоса
		Первый пояс зоны санитарной охраны источника водоснабжения
		Второй пояс зоны санитарной охраны источника водоснабжения
		Третий пояс зоны санитарной охраны источника водоснабжения
Поверхностные водные объекты		
		водоток (река, ручей, канал)
		водоем (озеро, пруд, обводненный карьер, водохранилище)
		границы земельных участков, стоящих на учете в ГКН