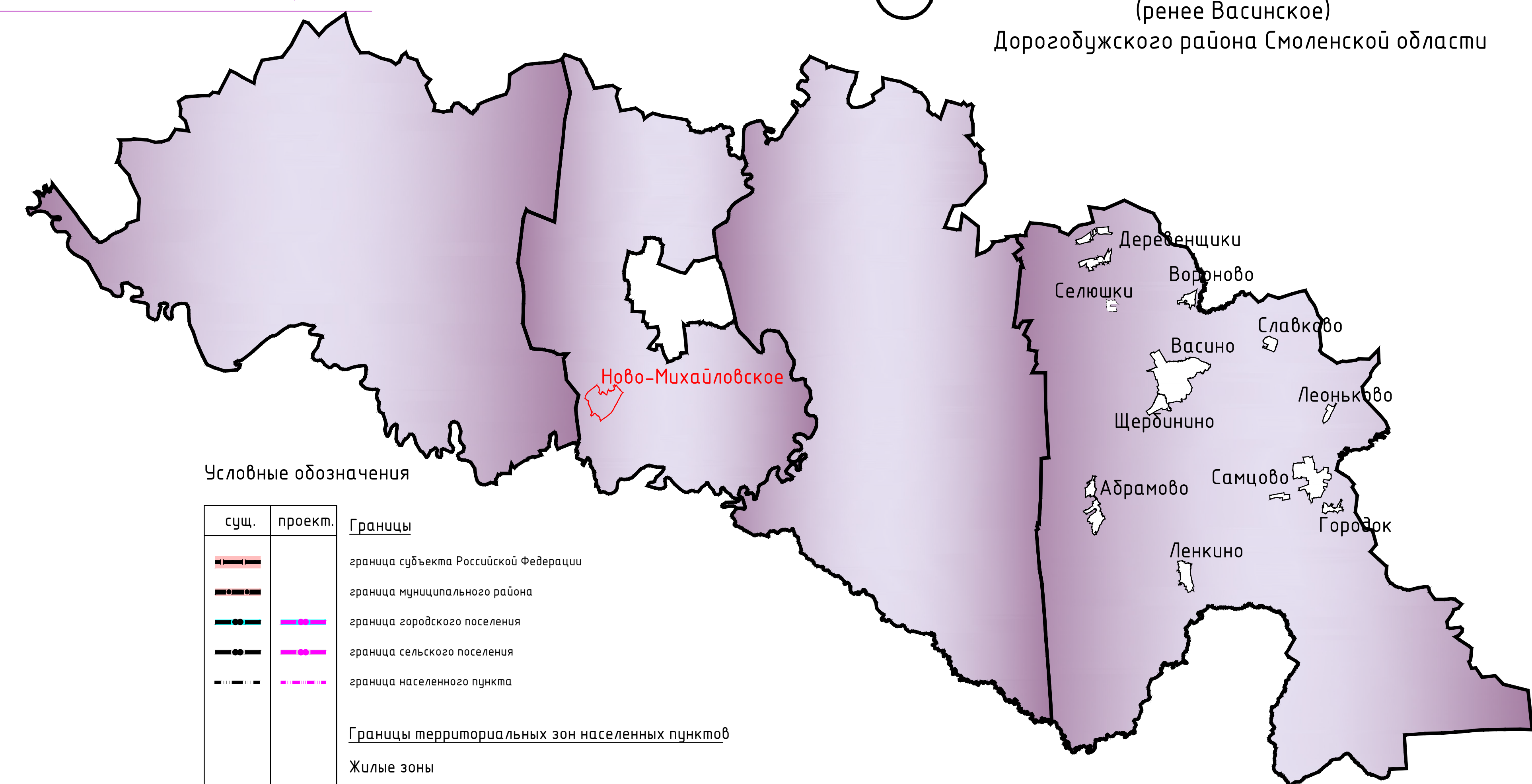


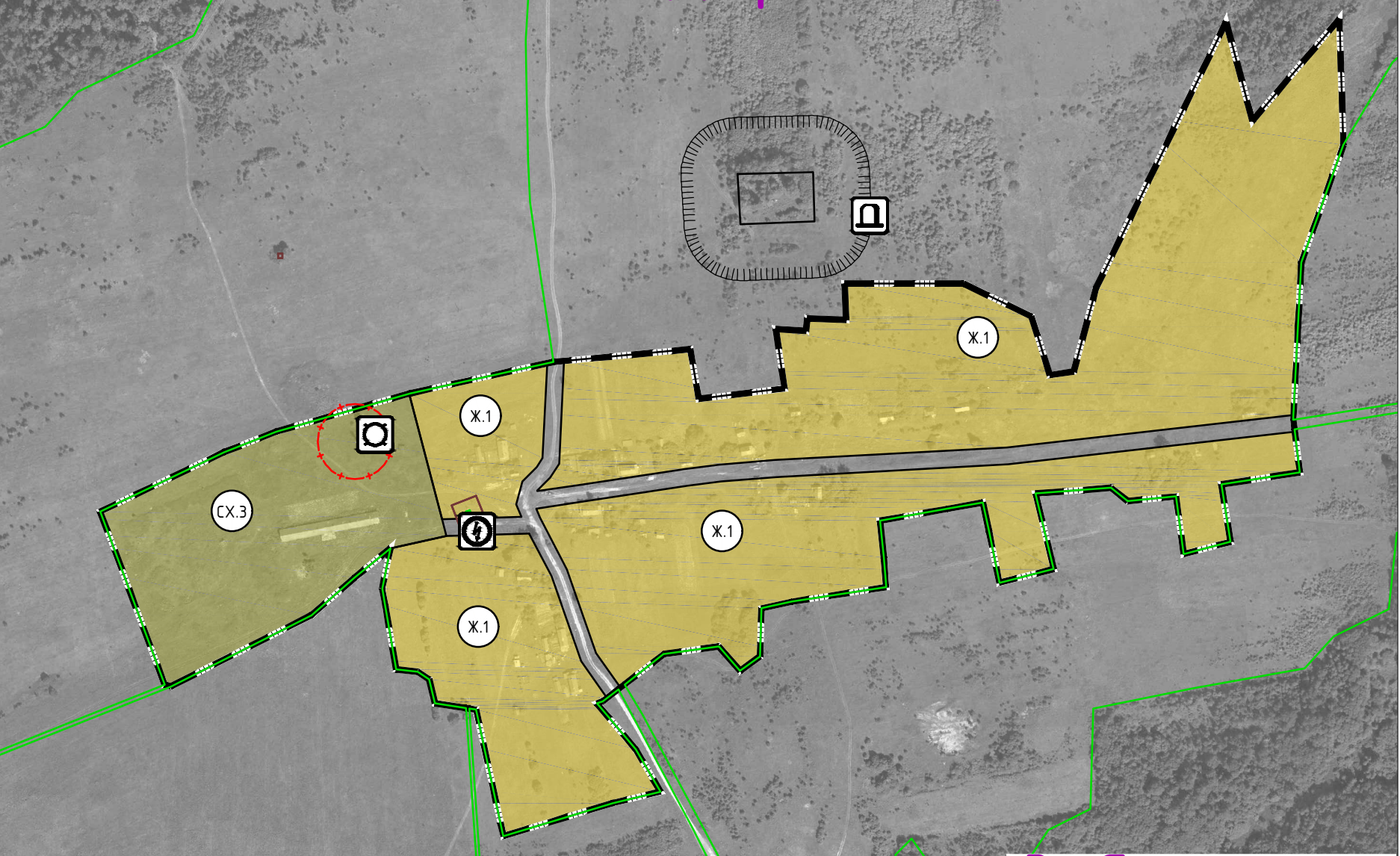
ПРАВИЛА ЗЕМЛЕПОЛЬЗОВАНИЯ И ЗАСТРОЙКИ МИХАЙЛОВСКОГО СЕЛЬСКОГО ПОСЕЛЕНИЯ ДОРОГБУЖСКОГО РАЙОНА СМОЛЕНСКОЙ ОБЛАСТИ

Карта градостроительного зонирования. М 1:5000.

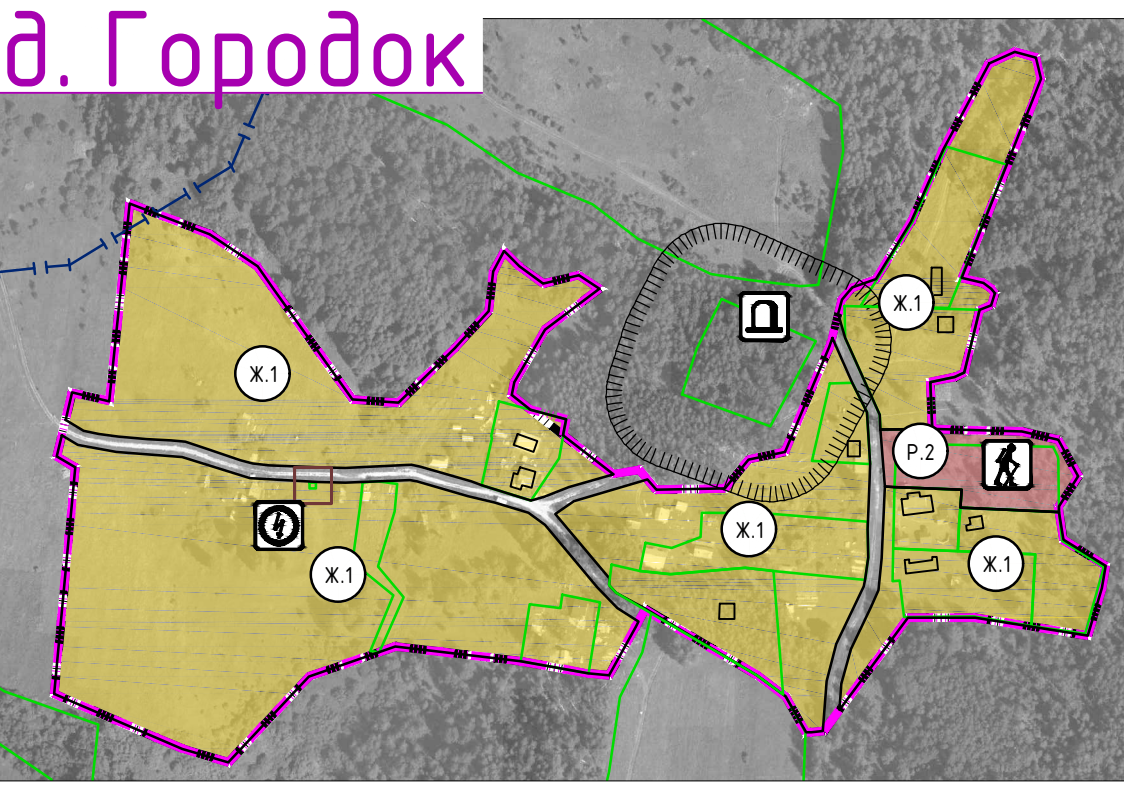
Схема расположения населенных пунктов на территории Михайловского сельского поселения (ранее Васинское) Дорогубужского района Смоленской области



д. Деревенщики



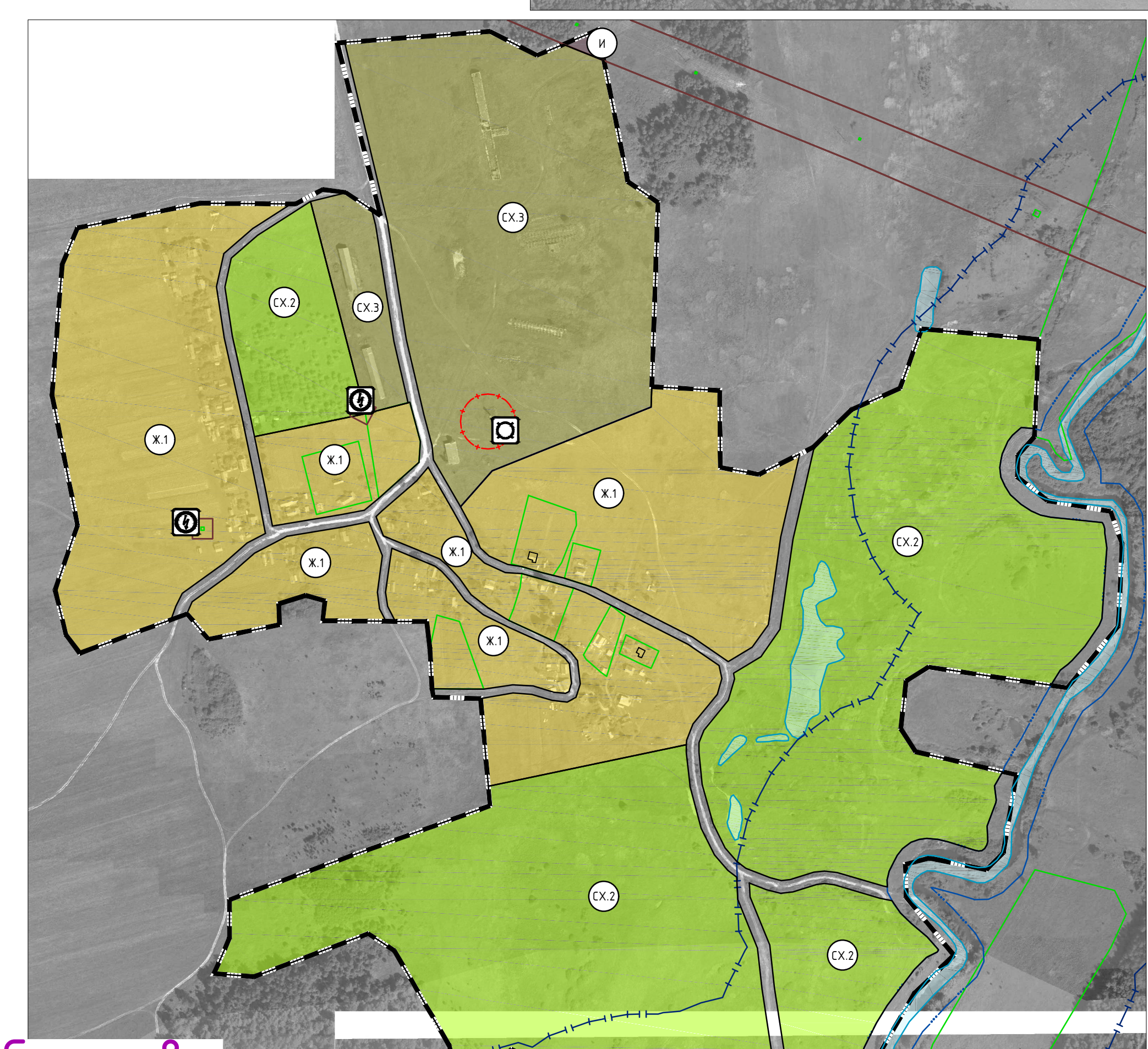
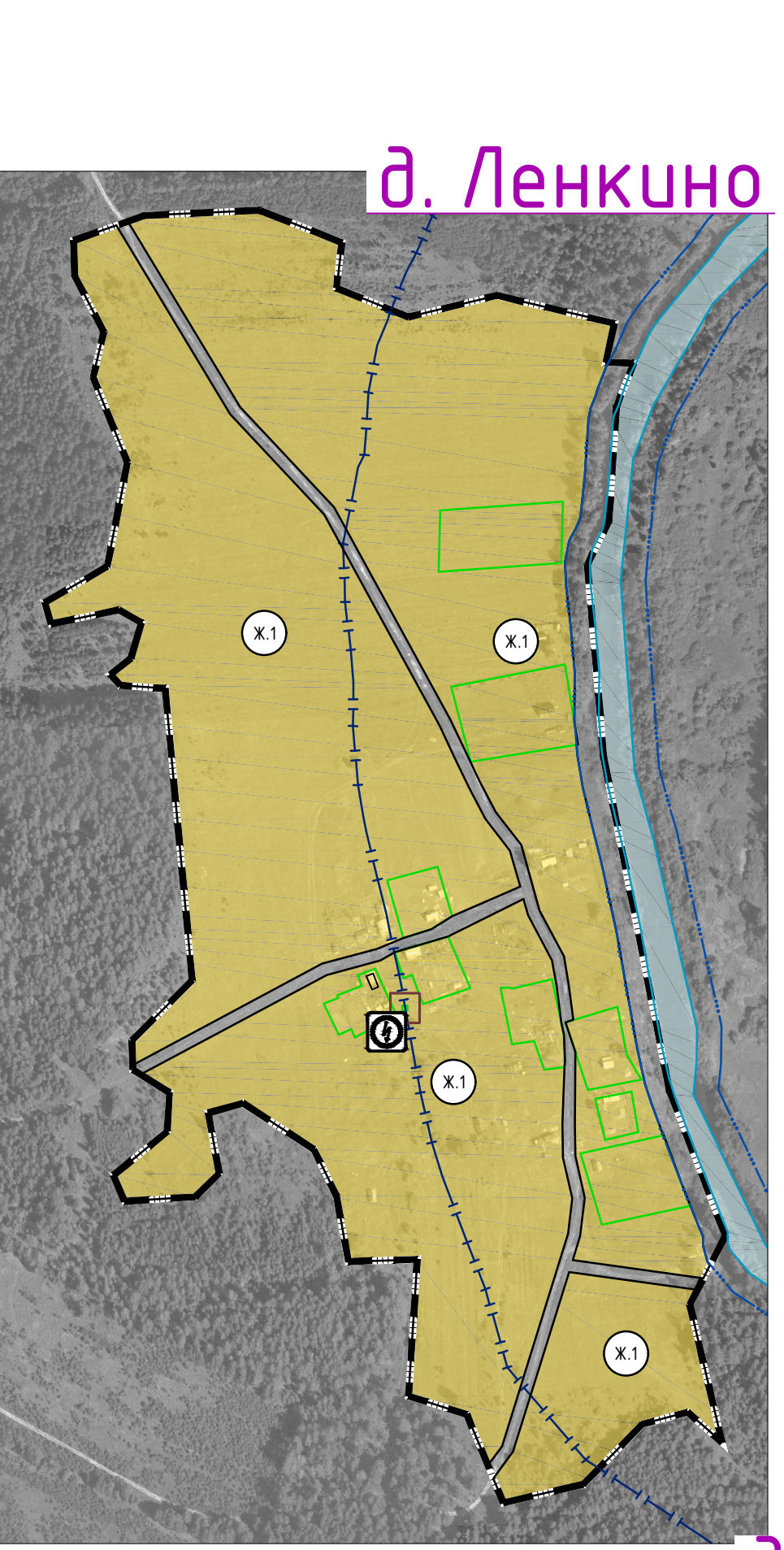
д. Селюшки



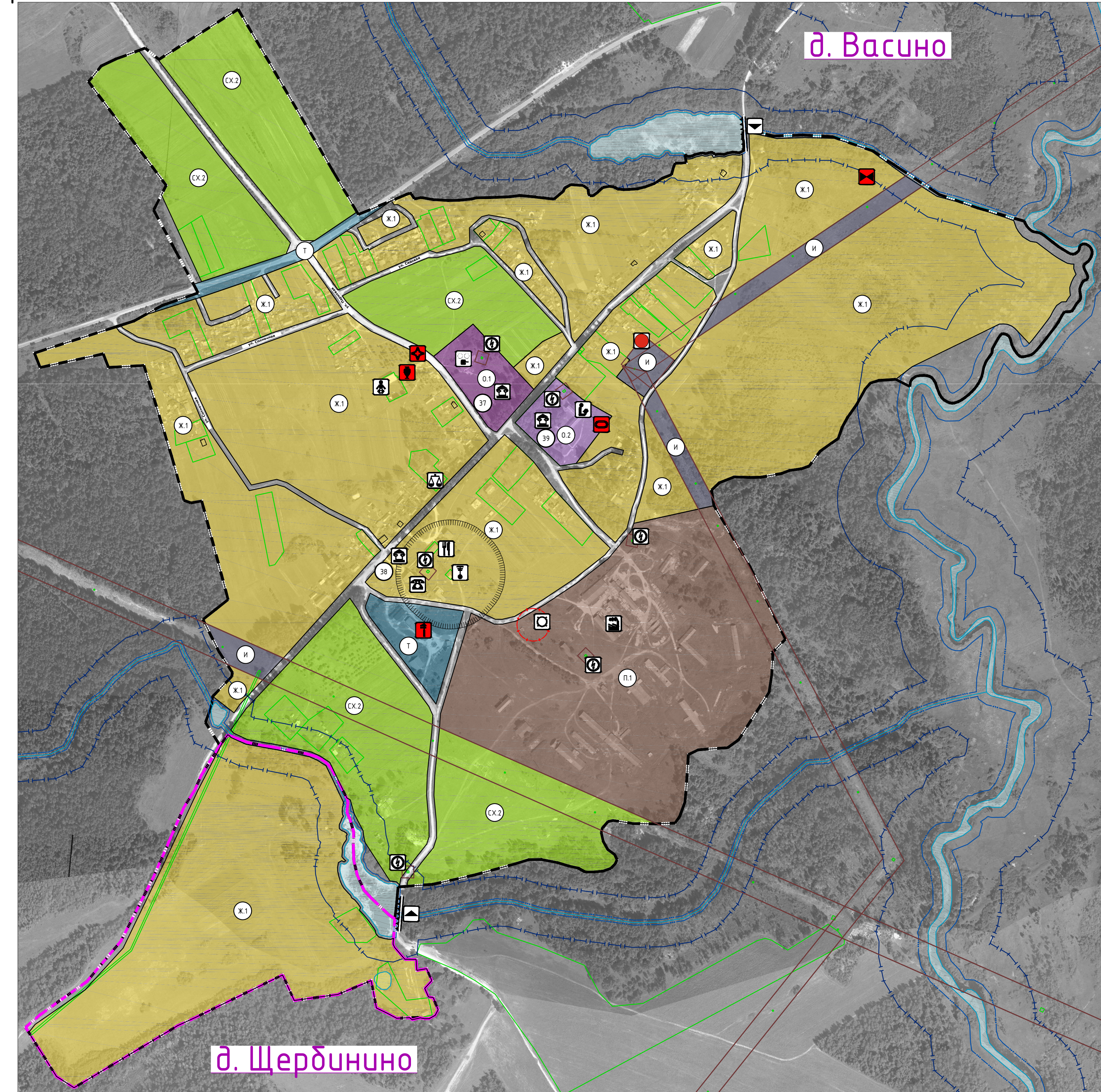
д. Городок



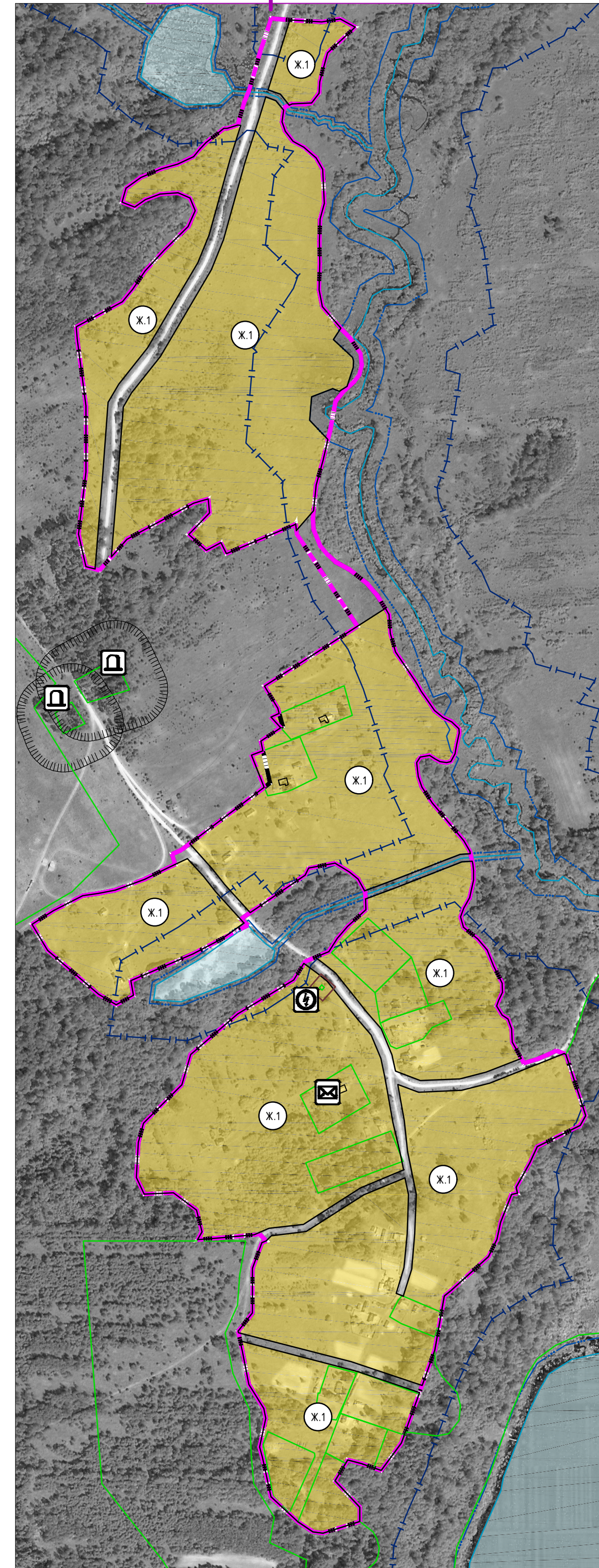
д. Ленкино



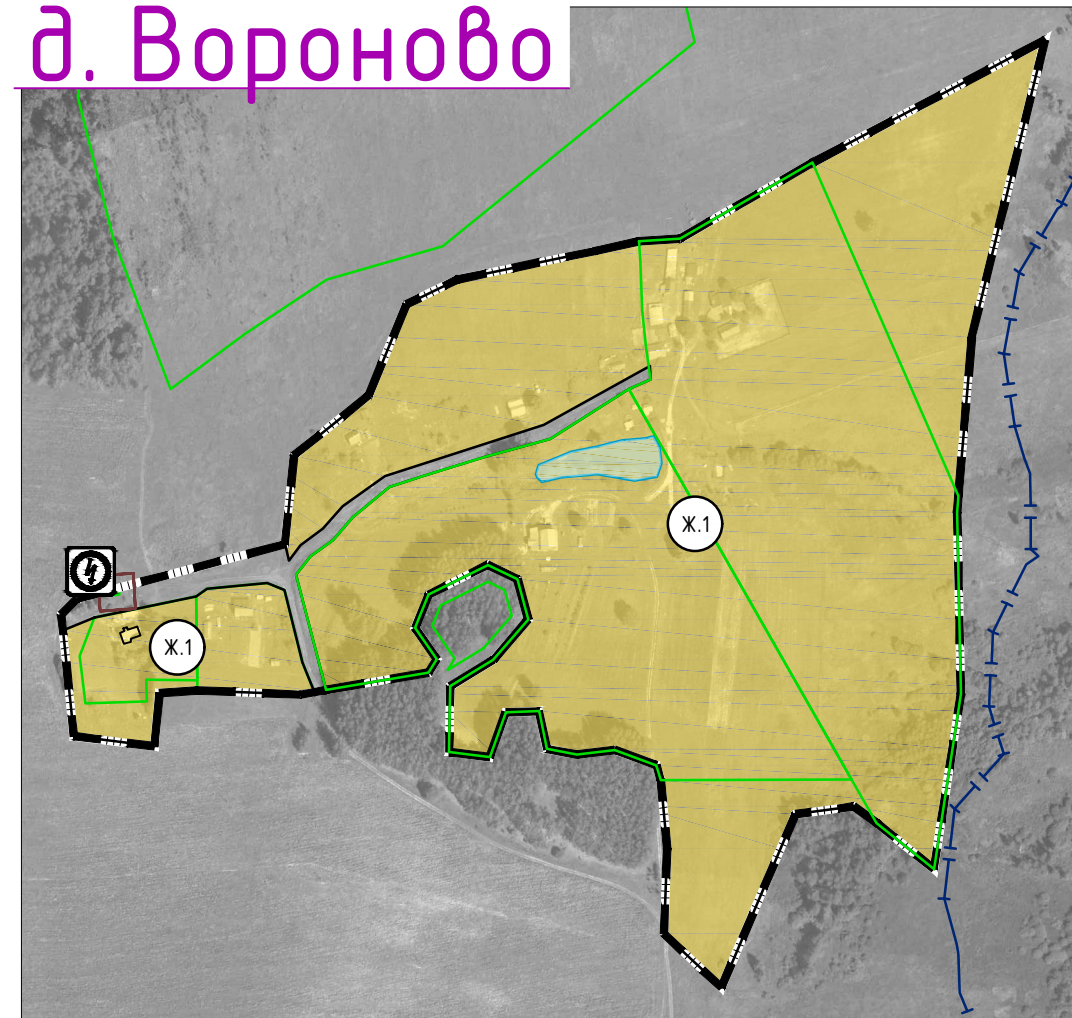
д. Самцово



д. Щербинино



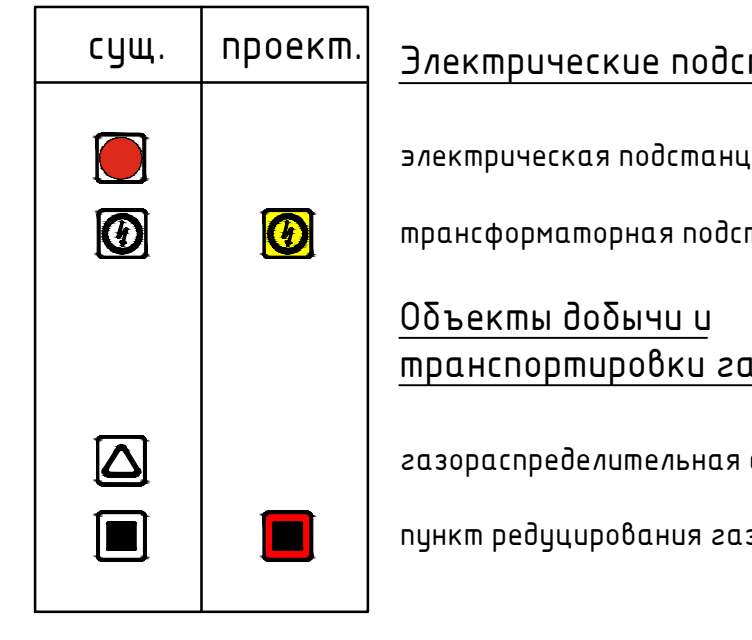
д. Абрамово



д. Вороново



д. Славково



д. Леоньково

Примечания:
 1. Данная карта выполнена с точностью 1:5000.
 2. На карте отображены территории двойного учета в связи с несоответствием сведений из Единого государственного реестра недвижимости и государственного кадастра недвижимости. По территории двойного учета, в первую очередь, применяются законодательства Российской Федерации, на указанных территориях применяются законодательства субъектов Российской Федерации.
 3. Информация о территории Смоленской области по культуре и туризму нанесена в соответствии с запросом изк. №603/19 от 31.07.2019 г.
 4. Согласно статье 241 Федерального закона от 25.06.2002 №73-ФЗ (в редакции от 03.07.2016 года) защитные зоны не устанавливаются для объектов археологического наследия, некрополи, захоронений, расположенных в границах некрополи, прибрежных рекреационных объектов, а также памятников и ансамблей, расположенных в границах историко-культурного наследия, в которых осуществлены работы охраны объектов культурного наследия (включая выявленные объекты культурного наследия) в соответствии с требованиями и нормами.
 5. Определены зоны водозащиты и протекания полей 300-метровых источников водоснабжения для различных гидротехнических сооружений в соответствии с методикой гидротехнических расчетов.
 6. Данные чертежи разработаны по данным аэрокосмического фотоплана.

Условные обозначения

сущ.	проект.	Границы
		граница субъекта Российской Федерации
		граница муниципального района
		граница городского поселения
		граница сельского поселения
		граница населенного пункта
		Границы территориальных зон населенных пунктов
		Жилые зоны
		X.1 - зона застройки индивидуальными жилыми домами (до 4 этажей, включая мансарды)
		X.2 - зона застройки малоэтажными жилыми домами (до 4 этажей, включая мансарды)
		СОД - зона смешанной и общественно-деловой застройки
		Общественно-деловые зоны
		O.1 - многофункциональная общественно-деловая зона
		O.2 - зона специализированной общественной застройки
		Производственные зоны, зоны инженерной и транспортной инфраструктуры
		P.1 - производственная зона
		P.2 - коммунально-складская зона
		И - зона инженерной инфраструктуры
		T - зона транспортной инфраструктуры
		Зоны сельскохозяйственного использования
		СХ.1 - зона сельскохозяйственных угодий
		СХ.2 - зона садоводческих, огороднических или дачных некоммерческих объектов индивидуальной застройки
		СХ.3 - производственная зона сельскохозяйственных предприятий
		Зоны рекреационного назначения
		P.2 - зона отдыха
		P.6 - иные рекреационные зоны
		Зоны специального назначения
		СП.1 - зона кладбищ
		СП.3 - зона озелененных территорий специального назначения
		территория двойного учета
		Объекты образования и науки
		дошкольная образовательная организация
		общеобразовательная организация
		Объекты культуры и искусства
		объект культурно-просветительного назначения
		объект культурно-досугового (клубного) типа
		Объекты физической культуры и массового спорта
		объект спорта, включающий раздельно нормированные спортивные сооружения (объекты) (в т.ч. физкультурно-оздоровительный комплекс)
		спортивное сооружение
		Объекты здравоохранения
		обособленное структурное подразделение медицинской организации, оказывающей первичную медико-санитарную помощь
		объекты социального обслуживания
		комплексные, полустационарные и нестационарные организации социального обслуживания
		Объекты отдыха и туризма
		детский оздоровительный лагерь
		объекты физкультурно-досугового назначения и активного отдыха
		Искусственные дорожные сооружения
		мостовое сооружение
		железнодорожный переезд
		Прочие объекты обслуживания
		административное здание

сущ.	проект.	Объекты теплоснабжения
		центральный тепловой пункт (ЦТП)
		Объекты водоснабжения
		водонапорная башня
		артезианская скважина
		Объекты водоотведения
		очистные сооружения (КОС)
		Объекты связи
		узел связи оконечного-транзитный (сети передачи данных)
		объекты почтовой связи
		иной объект связи для непосредственного обслуживания населения
		Гидротехнические сооружения
		регуляционные и выпорные гидротехнические сооружения
		Места погребения
		кладбище
		военное мемориальное кладбище
		Объекты культурного наследия (ОКН)
		памятник
		ансамбль
		достопримечательное место
		номер ОКН согласно Том 3
		Зоны охраны объектов культурного наследия (памятников истории и культуры) народов Российской Федерации
		защитная зона объектов культурного наследия
		Границы зон с особыми условиями использования территорий
		зона минимальных расстояний магистрального газопровода высокого давления санитарно-защитная зона предприятий, сооружений и иных объектов
		охранная зона инженерных коммуникаций
		водоохранная зона
		береговая полоса
		Первый пояс зоны санитарной охраны источника водоснабжения
		Второй пояс зоны санитарной охраны источника водоснабжения
		Третий пояс зоны санитарной охраны источника водоснабжения
		Поверхностные водные объекты
		водоток (река, ручей, канал)
		водоем (озеро, пруд, обводненный карьер, водохранилище)
		границы земельных участков, стоящих на учете в ГРН

Мunicipal contract №02-OK/2019 от 03.08.2019 г. П13-1	
Генеральный план и Правила землепользования и застройки Михайловского сельского поселения Дорогубужского района Смоленской области	
Изм.	Лист 1 из 4
№ п/п	Дата
1	2019
2	2019
3	2019
4	2019
5	2019
6	2019
7	2019
8	2019
9	2019
10	2019
11	2019
12	2019
13	2019
14	2019
15	2019
16	2019
17	2019
18	2019
19	2019
20	2019
21	2019
22	2019
23	2019
24	2019
25	2019
26	2019
27	2019
28	2019
29	2019
30	2019
31	2019
32	2019
33	2019
34	2019
35	2019
36	2019
37	2019
38	2019
39	2019
40	2019
41	2019
42	2019
43	2019
44	2019
45	2019
46	2019
47	2019
48	2019
49	2019
50	2019
51	2019
52	2019
53	2019
54	2019
55	2019
56	2019
57	2019
58	2019
59	2019
60	2019
61	2019
62	2019
63	2019
64	2019
65	2019
66	2019
67	2019
68	2019
69	2019
70	2019
71	2019
72	2019
73	2019
74	2019
75	2019
76	2019
77	2019
78	2019
79	2019
80	2019
81	2019
82	2019
83	2019
84	2019
85	2019
86	2019
87	2019
88	2019
89	2019
90	2019
91	2019
92	2019
93	2019
94	2019
95	2019
96	2019
97	2019
98	2019
99	2019
100	2019