

# ПРАВИЛА ЗЕМЛЕПОЛЬЗОВАНИЯ И ЗАСТРОЙКИ МИХАЙЛОВСКОГО СЕЛЬСКОГО ПОСЕЛЕНИЯ ДОРОГОБУЖСКОГО РАЙОНА СМОЛЕНСКОЙ ОБЛАСТИ

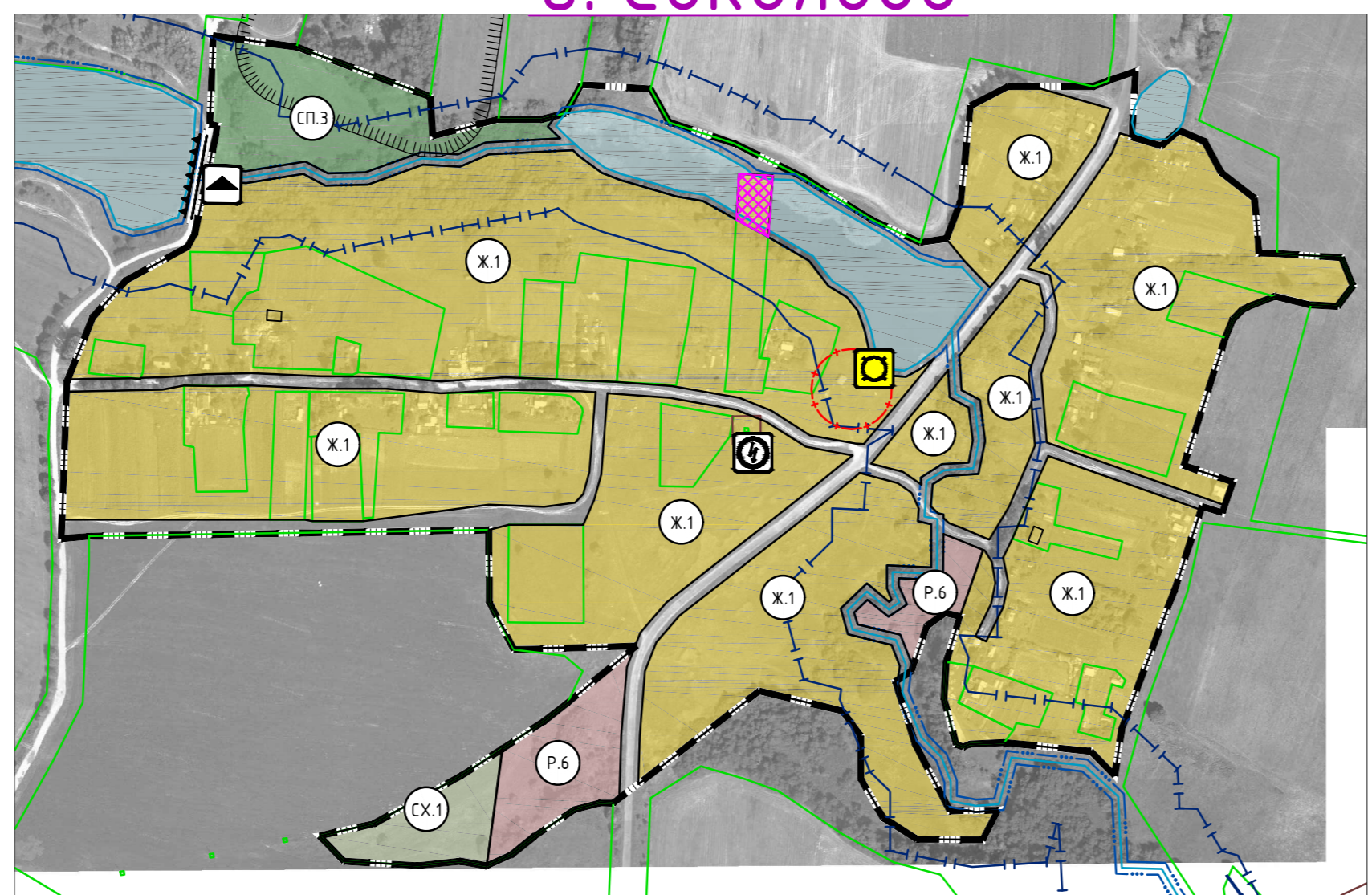
Схема расположения населенных пунктов на территории Михайловского сельского поселения (ранее Михайловское) Дорогобужского района Смоленской области

Карта градостроительного зонирования. М 1:5000.

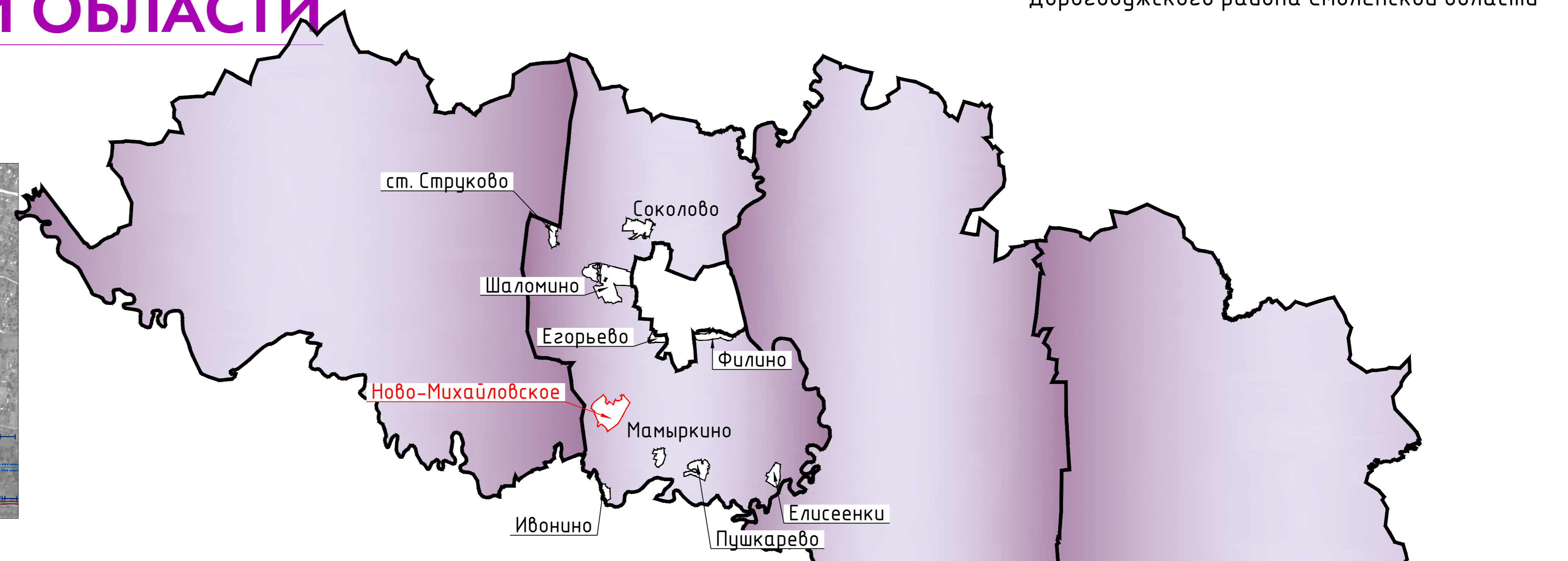
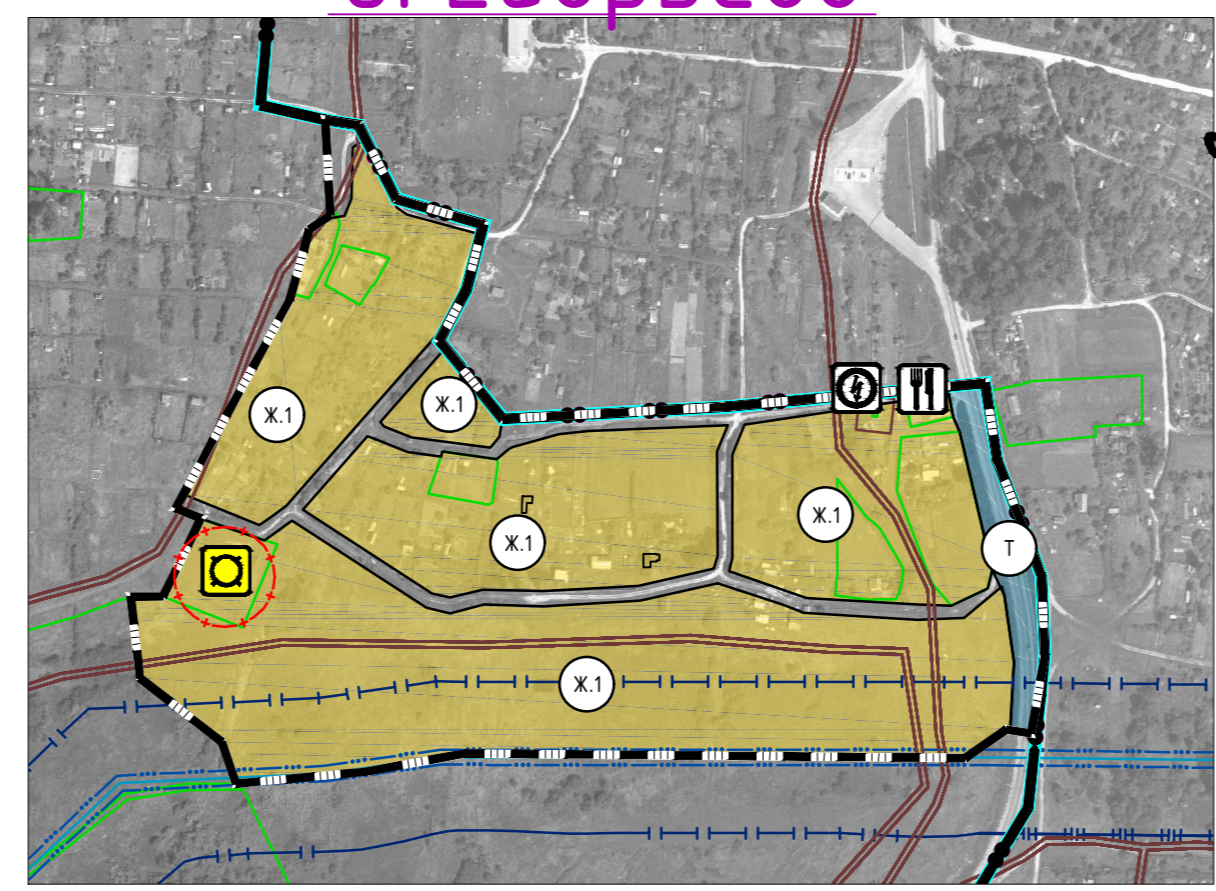
д. Ново-Михайловское



д. Соколово



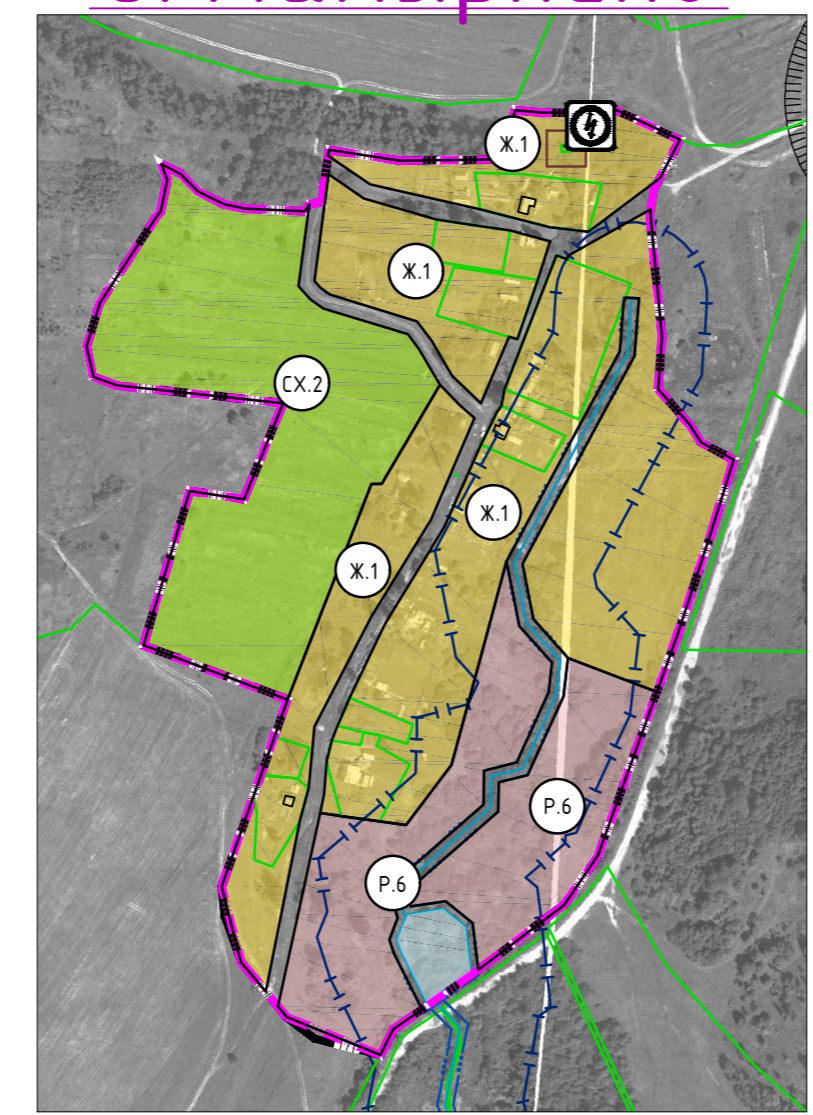
д. Егорьево



Условные обозначения

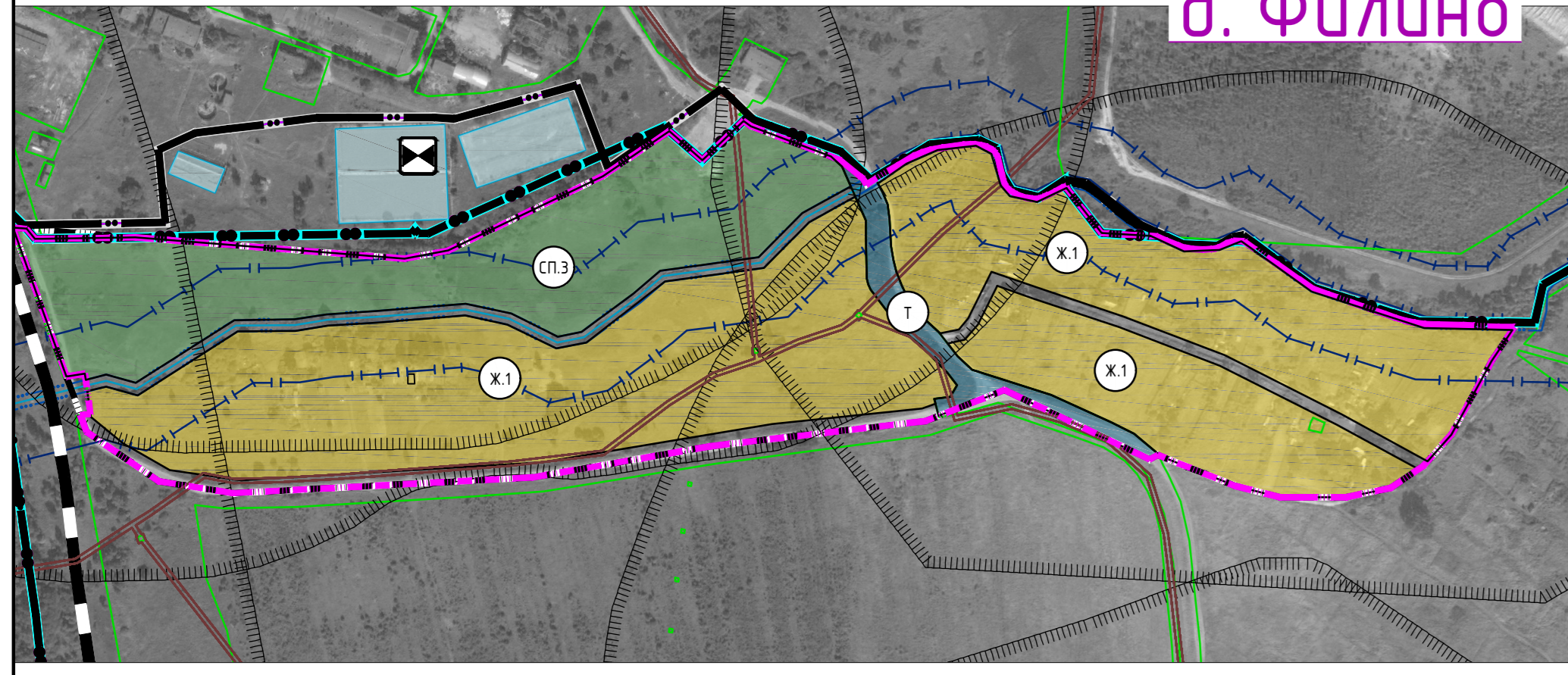
сущ.	проект.	Границы
		граница субъекта Российской Федерации
		граница муниципального района
		граница городского поселения
		граница сельского поселения
		граница населенного пункта
<b>Границы территориальных зон населенных пунктов</b>		
<b>Жилые зоны</b>		
		Ж.1 - зона застройки индивидуальными жилыми домами
		Ж.2 - зона застройки малоэтажными жилыми домами (до 4 этажей, включая мансардный)
		СОД - зона смешанной и общественно-деловой застройки
<b>Общественно-деловые зоны</b>		
		О.1 - многофункциональная общественно-деловая зона
		О.2 - зона специализированной общественной застройки
<b>Производственные зоны, зоны инженерной и транспортной инфраструктуры</b>		
		П.1 - производственная зона
		П.2 - коммунально-складская зона
		И - зона инженерной инфраструктуры
		Т - зона транспортной инфраструктуры
<b>Зоны сельскохозяйственного использования</b>		
		СХ.1 - зона сельскохозяйственных угодий
		СХ.2 - зона садоводческих, огороднических или дачных некоммерческих объединений граждан
		СХ.3 - производственная зона сельскохозяйственных предприятий
<b>Зоны рекреационного назначения</b>		
		Р.2 - зона отдыха
		Р.6 - иные рекреационные зоны
<b>Зоны специального назначения</b>		
		СП.1 - зона кладбищ
		СП.3 - зона озелененных территорий специального назначения
		территория двойного учета
<b>Объекты образования и науки</b>		
		дошкольная образовательная организация
		общеобразовательная организация
<b>Объекты культуры и искусства</b>		
		объект культурно-просветительного назначения
		объект культурно-досугового (клубного) типа
<b>Объекты физической культуры и массового спорта</b>		
		объект спорта, включающий раздельно нормированные спортивные сооружения (объекты) (в т. ч. физкультурно-оздоровительный комплекс)
		спортивное сооружение
<b>Объекты здравоохранения</b>		
		обособленное структурное подразделение медицинской организации, оказывающей первичную медико-санитарную помощь
<b>Объекты социального обслуживания</b>		
		комплексные, полустационарные и нестационарные организации социального обслуживания
<b>Объекты отдыха и туризма</b>		
		ветский обзорный лазер
		объекты физкультурно-досугового назначения и активного отдыха

д. Мамыркино



ст. Струково

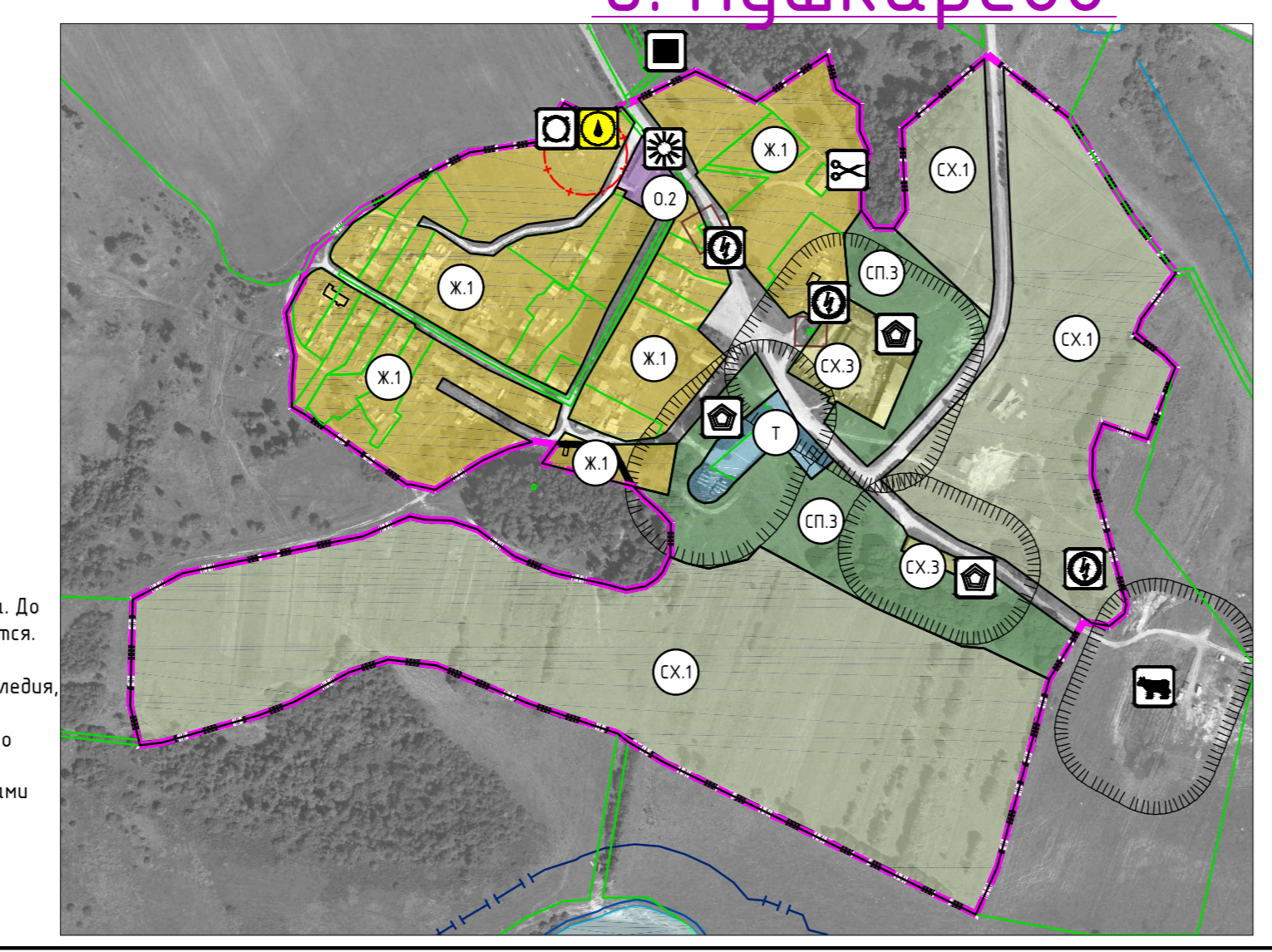
д. Филино



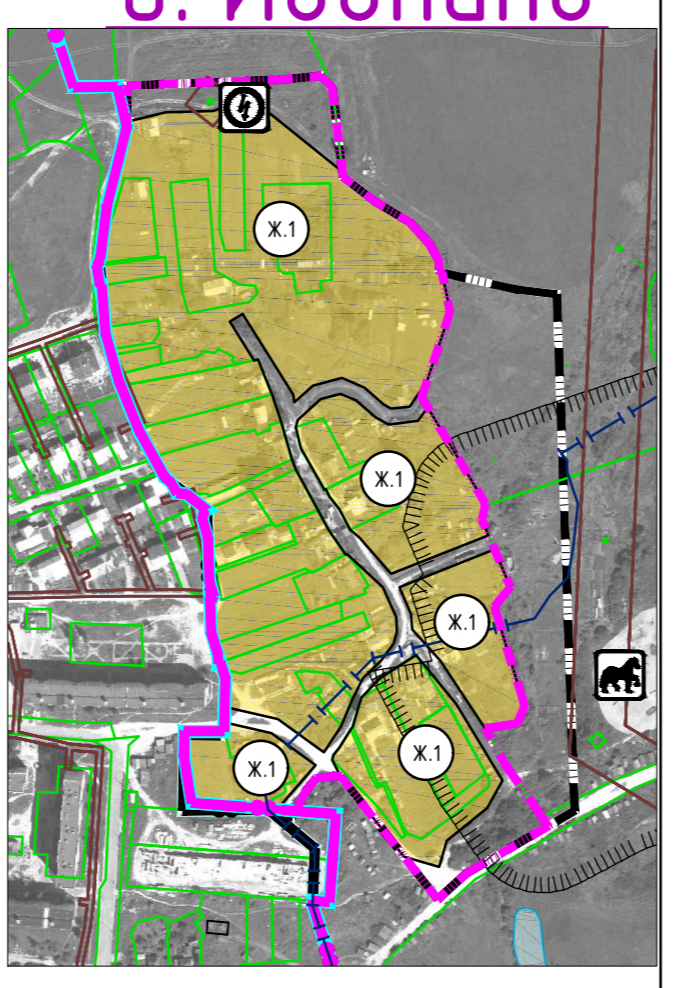
д. Елисеенки



д. Пушкарево



д. Ивонино



сущ.	проект.	Прочие объекты обслуживания
		административное здание
		объект религиозной организации (объединения)
		объекты торговли, общественного питания
		непроизводственный объект по предоставлению населению правых, финансовых, консультационных и иных подобных услуг
		непроизводственные объекты коммунально-бытового обслуживания и предоставления персональных услуг
<b>Предприятия и объекты добывающей и обрабатывающей промышленности</b>		
		предприятие добывающей промышленности (кроме угледобывающей промышленности)
		предприятие химической, целлюлозно-бумажной, фармацевтической промышленности, полиграфическое предприятие
		предприятие по обработке древесины, производству изделий из дерева
<b>Предприятия и объекты сельского и лесного хозяйства, рыболовства и животноводства</b>		
		предприятие по разведению молочного крупного рогатого скота, производство сырого молока
		предприятие по разведению лошадей и прочих животных семейства лошадиных
		предприятие по разведению сельскохозяйственной птицы
<b>Прочие объекты, связанные с производственной деятельностью</b>		
		объект, связанный с производственной деятельностью
		Объекты утилизации, обезвреживания, размещения отходов производства и потребления
		объект размещения отходов
<b>Объекты обслуживания и хранения автомобильного транспорта</b>		
		станция автозаправочная
		станция технического обслуживания
<b>Железнодорожные пути</b>		
		железнодорожный путь общего пользования
<b>Искусственные дорожные сооружения</b>		
		мостовое сооружение
		железнодорожный переход
<b>Электрические подстанции</b>		
		электрическая подстанция 35 кВ
		трансформаторная подстанция (ТП)
<b>Объекты добычи и транспортировки газа</b>		
		газораспределительная станция (ГРС)
		пункт регулирования газа (ПРГ)
<b>Объекты теплоснабжения</b>		
		центральный тепловой пункт (ЦТП)
<b>Объекты водоснабжения</b>		
		водонапорная башня
		артезианская скважина
<b>Объекты водоотведения</b>		
		очистные сооружения (КОС)
<b>Объекты связи</b>		
		узел связи оптоволоконно-проводный (сети передачи данных)
		объекты почтовой связи
		иной объект связи для непосредственного обслуживания населения
<b>Гидротехнические сооружения</b>		
		регуляционные и вращательные гидротехнические сооружения

сущ.	проект.	Места погребения
		кладбище
		военное кладбище, военное мемориальное кладбище
<b>Объекты культурного наследия (ОКН)</b>		
		памятник
		ансамбль
		вспомогательное место
		номер ОКН согласно Тап 3
<b>Зоны охраны объектов культурного наследия (памятников истории и культуры) народов Российской Федерации</b>		
		защитная зона объекта культурного наследия
<b>Границы зон с особыми условиями использования территорий</b>		
		зона минимальных расстояний магистрального газопровода высокого давления
		санитарно-защитная зона предприятий, сооружений и иных объектов
		охранная зона инженерных коммуникаций
		водоохранная зона
		береговая полоса
		Первый пояс зоны санитарной охраны источника водоснабжения
		Второй пояс зоны санитарной охраны источника водоснабжения
		Третий пояс зоны санитарной охраны источника водоснабжения
<b>Поверхностные водные объекты</b>		
		водоток (река, ручей, канал)
		водоем (озера, пруд, обводненный карьер, водохранилище)
		границы земельных участков, стоящих на учете в ГТК

Примечание:  
1. Данная карта выполнена с точностью 1:2000.  
2. На карте отображены территории двойного учета в связи с несоответствием сведений из Единого государственного реестра недвижимости и государственного лесного реестра. До устранения двойного учета, в порядке, предусмотренном законодательством Российской Федерации, на указанных территориях градостроительные регламенты не устанавливаются.  
3. Информация от Департамента Смоленской области по культуре и туризму нанесена в соответствии с запросом от 14.03.2018 от 31.07.2018 г.  
4. Согласно статье 341 Федерального закона от 25.06.2002 №73-ФЗ (вступил в силу 3 октября 2016 года) защитные зоны не устанавливаются для объектов археологического наследия: некрополей, захоронений, расположенных в границах некрополей, произведений монументального искусства, а также памятников и ансамблей, расположенных в границах достопримечательного места, в которых содействующий орган охраны объектов культурного наследия установил предельные размеры застройки и ограничения.  
5. Определение границ зон второго и третьего поясов ЗСО подземных источников водоснабжения для различных гидрогеологических условий проводится в соответствии с методикой гидрогеологических расчетов.  
6. Трансформация инженерных сетей учитывается при разработке проектной планировки.  
Существующие сети напряжением 0,4 кВ отображаются (при необходимости) в составе ППТ и ПМ и должны проходить по территории общего пользования. Проектные сети напряжением 0,4 кВ разрабатываются в составе ППТ и ПМ и должны быть размещены в границах улично-дорожной сети населенного пункта.  
7. Данный чертеж подлежит подписание архитектора.