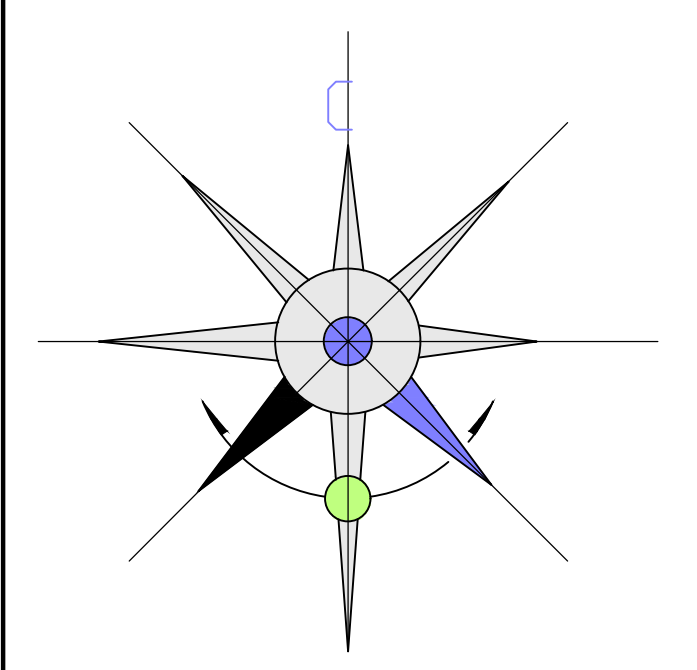


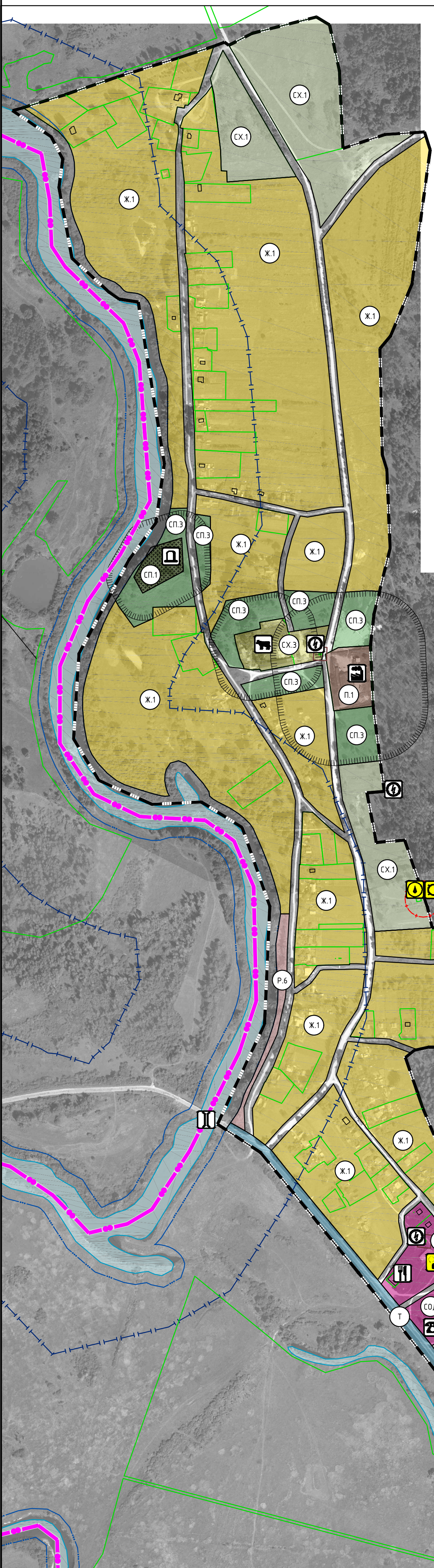
ПРАВИЛА ЗЕМЛЕПОЛЬЗОВАНИЯ И ЗАСТРОЙКИ МИХАЙЛОВСКОГО СЕЛЬСКОГО ПОСЕЛЕНИЯ ДОРОГОбУЖСКОГО РАЙОНА СМОЛЕНСКОЙ ОБЛАСТИ

Карта градостроительного зонирования. М 1:5000.

Схема расположения населенных пунктов на территории Михайловского сельского поселения (ранее Полибинское) Дорогобужского района Смоленской области



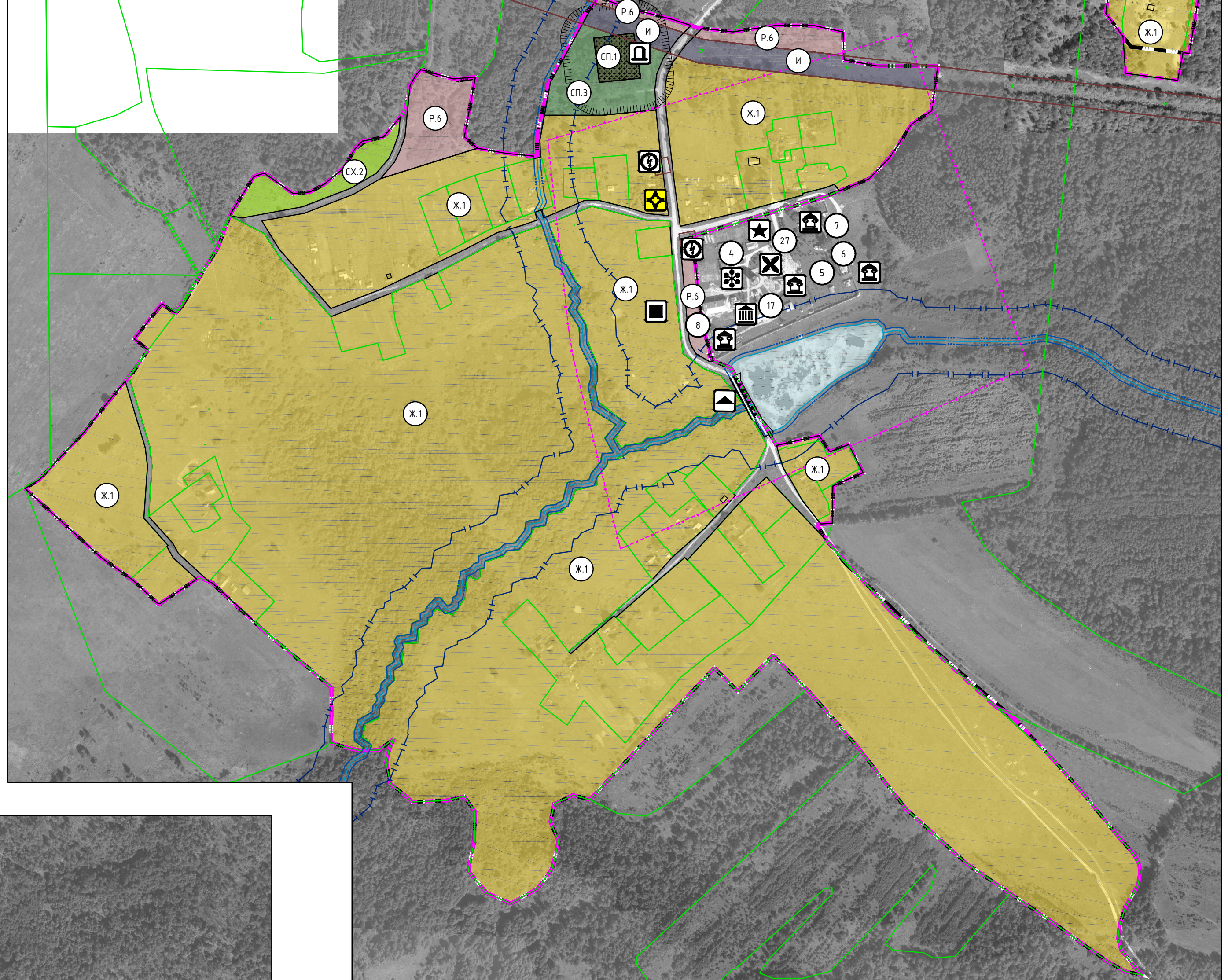
д. Полидино



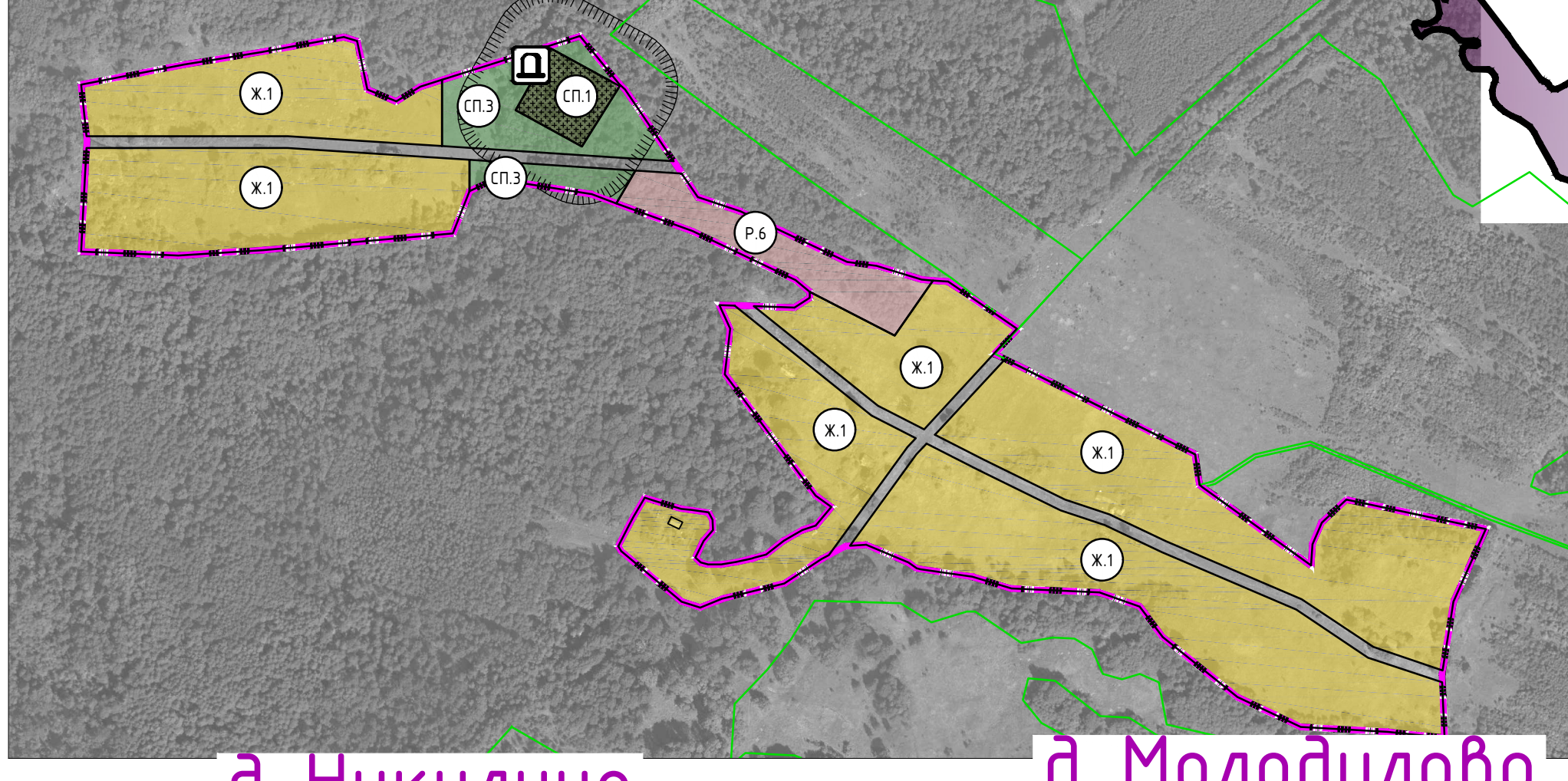
д. Мартыново



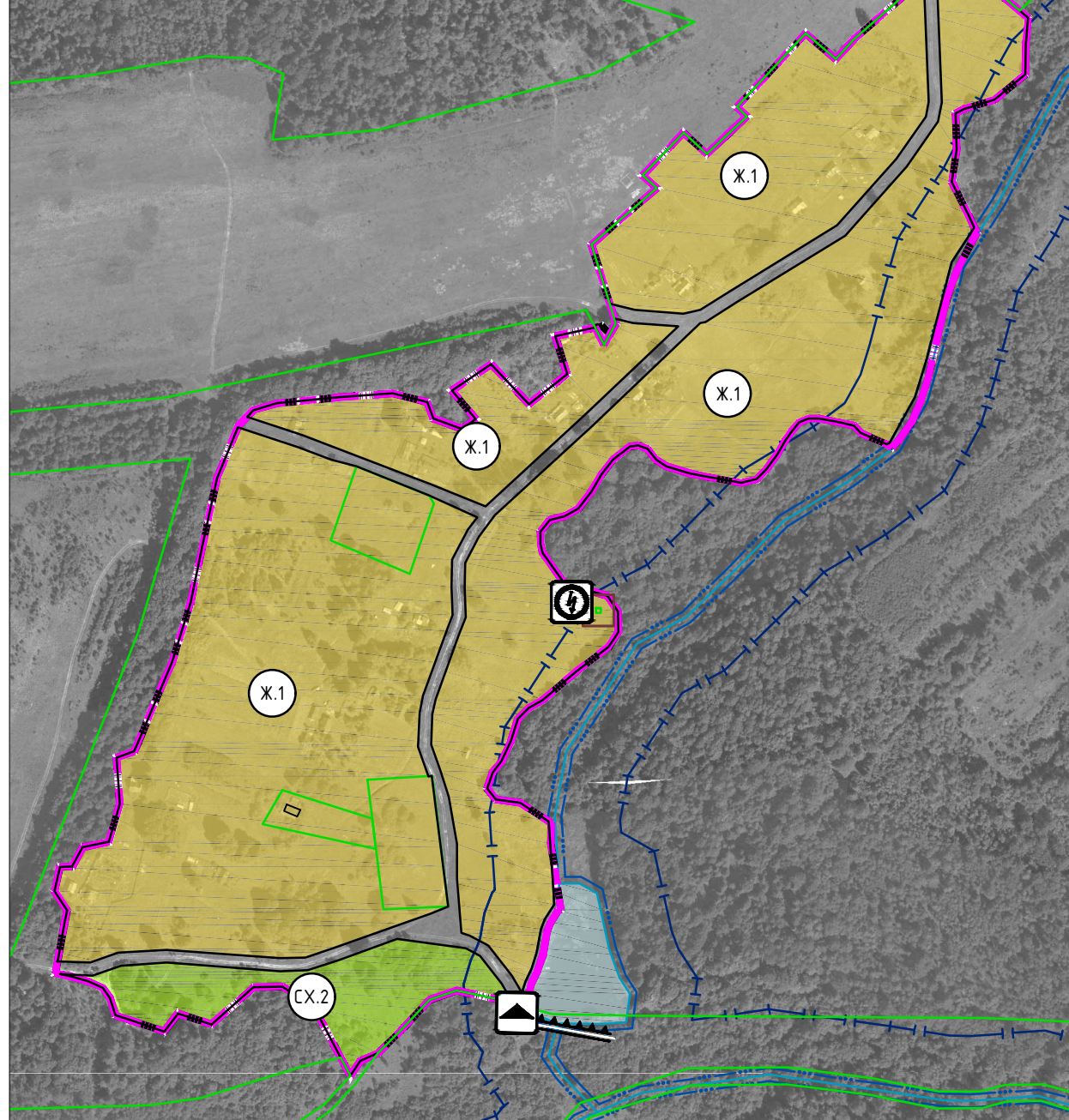
д. Болдино



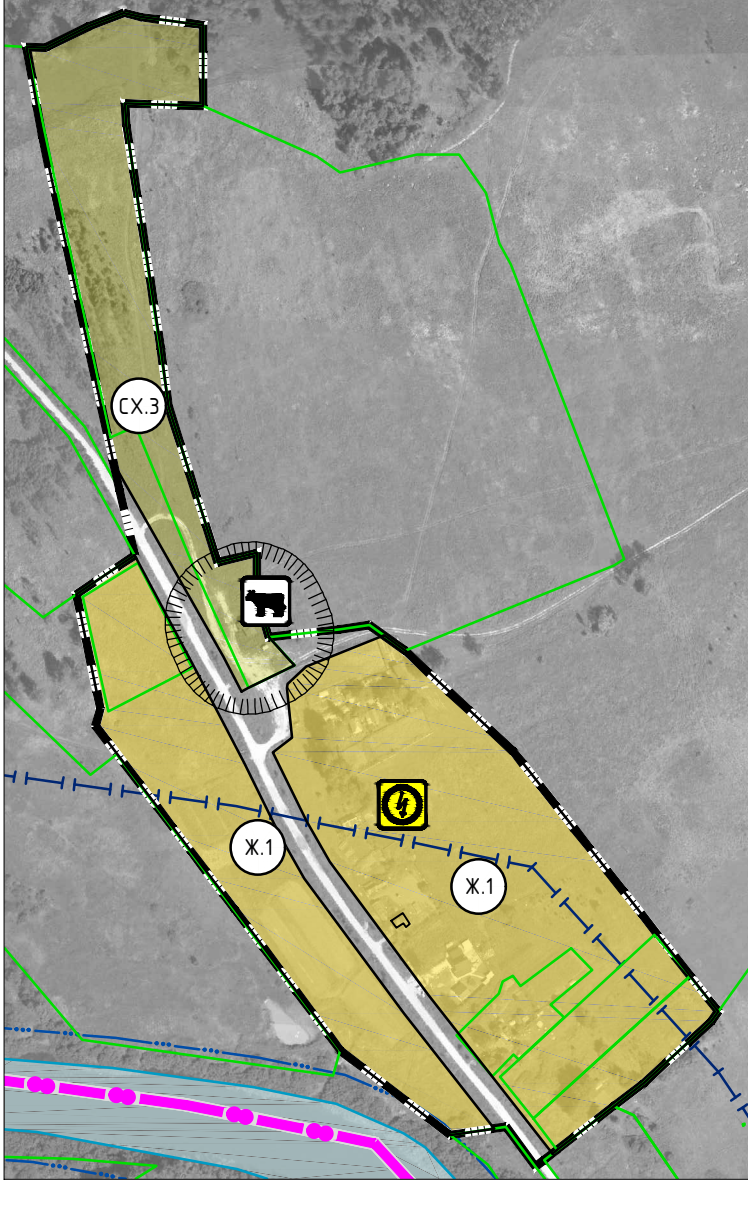
д. Карачарово



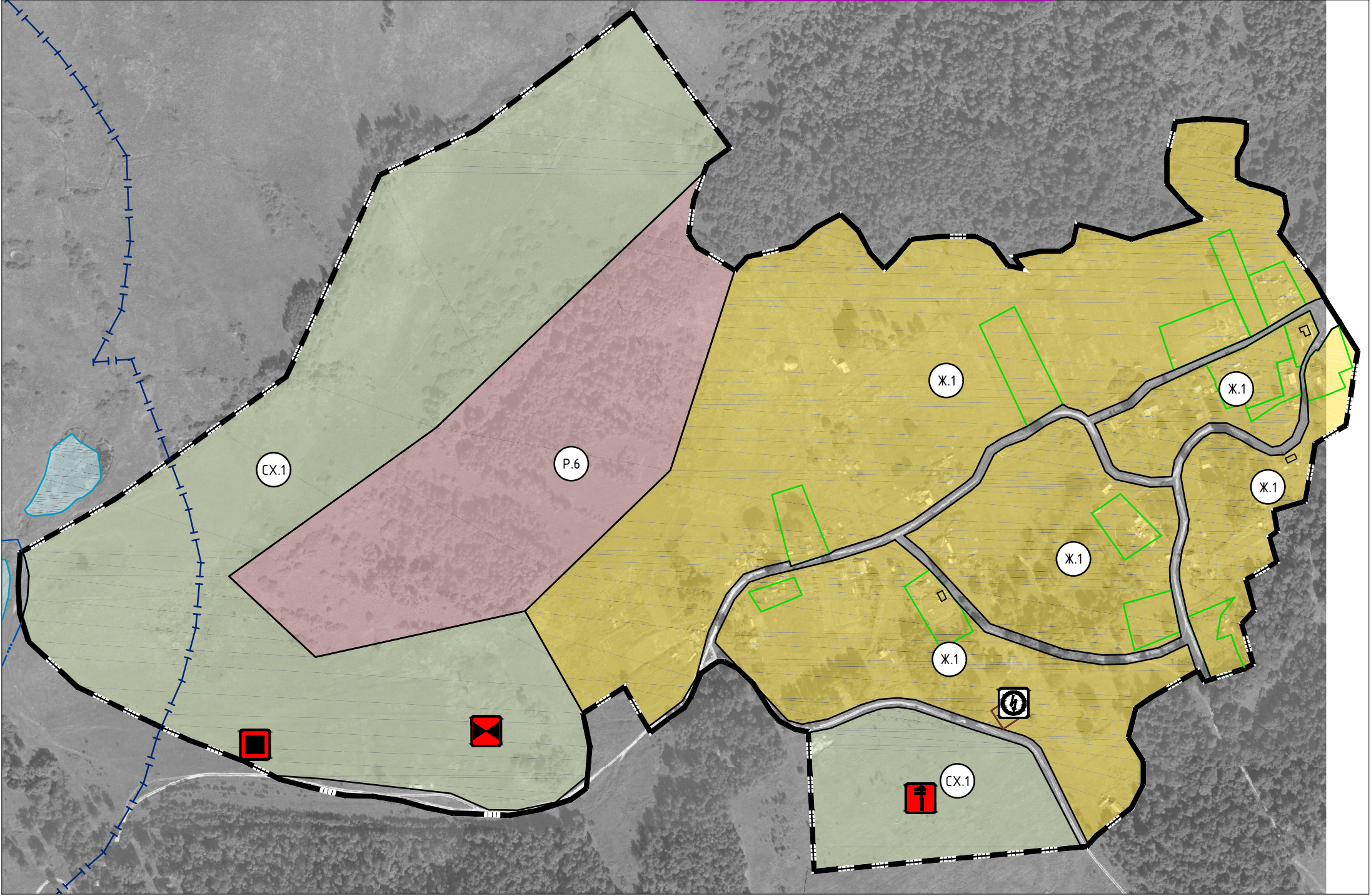
д. Никулино



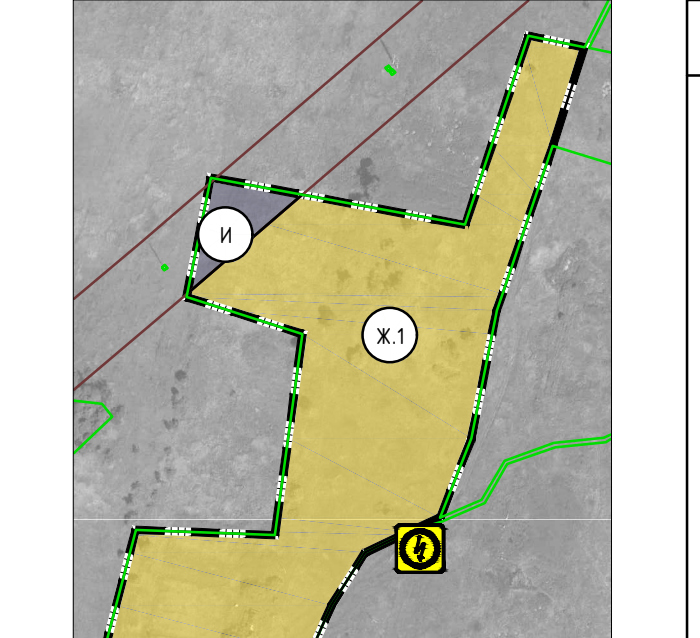
д. Молодилово



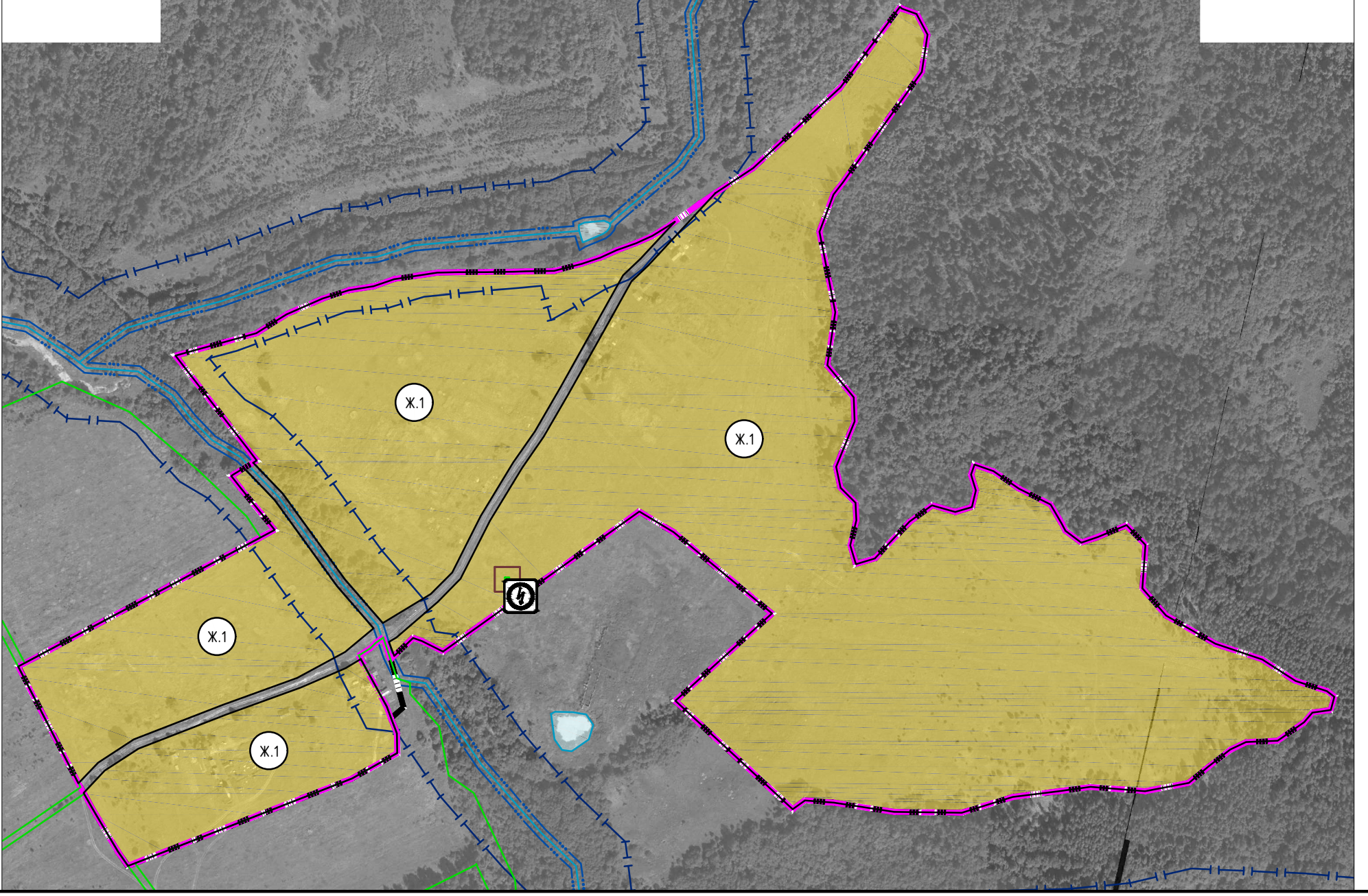
д. Ставково



д. Новый Двор



д. Полижакино



Условные обозначения

сущ.	проект.	Границы	Границы территориальных зон населенных пунктов
		граница субъекта Российской Федерации	Жилые зоны
		граница муниципального района	Ж.1 - зона застройки индивидуальными жилыми домами
		граница городского поселения	Ж.2 - зона застройки многоквартирными жилыми домами (до 4 этажей, включая мансарды)
		граница сельского поселения	СОД - зона смешанной и общественно-деловой застройки
		граница населенного пункта	Общественно-деловые зоны
			О.1 - многофункциональная общественно-деловая зона
			О.2 - зона специализированной общественной застройки
			Производственные зоны, зоны инженерной и транспортной инфраструктуры
			П.1 - производственная зона
			П.2 - коммунально-складская зона
			И - зона инженерной инфраструктуры
			Т - зона транспортной инфраструктуры
			Зоны сельскохозяйственного использования
			СХ.1 - зона сельскохозяйственных угодий
			СХ.2 - зона садоводческих, огороднических или дачных некоммерческих объединений граждан
			СХ.3 - производственная зона сельскохозяйственных предприятий
			Зоны рекреационного назначения
			Р.2 - зона отдыха
			Р.6 - иные рекреационные зоны
			Зоны специального назначения
			СП.1 - зона кладбищ
			СП.3 - зона озелененных территорий специального назначения
			территория обременения
			Объекты образования и науки
			дошкольная образовательная организация
			общеобразовательная организация
			Объекты культуры и искусства
			объект культурно-просветительного назначения
			объект культурно-досугового (клубного) типа
			Объекты физической культуры и массового спорта
			объект спорта, включенный в региональный перечень спортивных сооружений (объекты) (в т. ч. физкультурно-спортивный комплекс)
			спортивное сооружение
			Объекты здравоохранения
			областное структурное подразделение медицинской организации, оказывающей первичную медико-санитарную помощь
			Объекты социального обслуживания
			комплексные, полустационарные и нестационарные организации социального обслуживания
			Объекты отдыха и туризма
			детский оздоровительный лагерь
			объекты физкультурно-досугового назначения и активного отдыха
			Прочие объекты обслуживания
			административное здание
			объект религиозной организации (объединения)
			объекты торговли, общественного питания

сущ. проект.

		Объекты связи
		узел связи оконечно-транзитный (сети передачи данных)
		объекты почтовой связи
		иной объект связи для непосредственного обслуживания населения
		Гидротехнические сооружения
		регуляционные и выработительные гидротехнические сооружения
		Места погребения
		памятник
		воинское кладбище, военное мемориальное кладбище
		Объекты культурного наследия (ОКН)
		кладбище
		ансамбль
		достопримечательное место
		номер ОКН согласно Том 3
		Зоны охраны объектов культурного наследия (памятников истории и культуры) народов Российской Федерации
		защитная зона объекта культурного наследия
		Границы зон с особыми условиями использования территорий
		зона минимальных расстояний магистрального газопровода высокого давления
		санитарно-защитная зона предприятий, сооружений и иных объектов
		охранная зона инженерных коммуникаций
		водоохранная зона
		береговая полоса
		Первый пояс зоны санитарной охраны источника водоснабжения
		Второй пояс зоны санитарной охраны источника водоснабжения
		Третий пояс зоны санитарной охраны источника водоснабжения
		Поверхностные водные объекты
		водоток (река, ручей, канал)
		водоем (озеро, пруд, обводненный карьер, водохранилище)
		границы земельных участков, стоящих на учете в ГРН

Примечания:
 1. Данная карта выполнена с точностью 1:2000.
 2. На карте отображены территории обременения в связи с неопределенным статусом объектов садоводческого дачного некоммерческого объединения и государственного лесного реестра. Для устранения обременения, в порядке, предусмотренном законодательством Российской Федерации, на указанных территориях государственные регламенты не устанавливаются.
 3. Информация от Департамента Смоленской области по культуре и туризму нанесена в соответствии с запросом от 06/03/18 от 31.07.2018 г.
 4. Согласно статье 341 Федерального закона от 25.06.2002 №73-ФЗ (вступила в силу 3 октября 2016 года) защитные зоны не устанавливаются для объектов археологического наследия, некрополей, захоронений, расположенных в границах некрополя, погребальной мемориальной культуры, а также памятников и ансамблей, расположенных в границах историко-культурного места, в которых соответствующим органом охраны объектов культурного наследия установлены предельные размеры 50,4 указанного Федерального закона, требования и ограничения.
 5. Определены зоны зон влияния и третья пояс ЗСО подземных источников водоснабжения для различных гидрогеологических условий приводятся в соответствии с методикой гидрогеологических расчетов.
 6. Данные чертежи подготовлены по базе данных авторского проекта.

Лист	№	Дата	Исполнитель	Проверенный	Специалист	Лист	Листов
П	3					4	

Муниципальный контракт №02-ОК/2018 от 03.08.2018 г. ПЗ-3
 Генеральный план и Правила землепользования и застройки Михайловского сельского поселения Дорогобужского района Смоленской области
 Правила землепользования и застройки
 Карта градостроительного зонирования. М 1:5000.