

СОЦИАЛЬНЫЙ КОНТРАКТ

ГОСУДАРСТВЕННАЯ СОЦИАЛЬНАЯ ПОМОЩЬ



МАЛОИМУЩИМ ОДИНОКО ПРОЖИВАЮЩИМ ГРАЖДАНАМ
(МАЛОИМУЩИМ СЕМЬЯМ),
ПРОЖИВАЮЩИМ НА ТЕРРИТОРИИ СМОЛЕНСКОЙ ОБЛАСТИ

СОЦКОНТРАКТ МОЖНО ЗАКЛЮЧИТЬ
ПО ОДНОМУ ИЗ МЕРОПРИЯТИЙ



ПОИСК РАБОТЫ



ОСУЩЕСТВЛЕНИЕ ИНДИВИДУАЛЬНОЙ
ПРЕДПРИНИМАТЕЛЬСКОЙ ДЕЯТЕЛЬНОСТИ
(САМОЗАНЯТОСТИ)



ВЕДЕНИЕ ЛИЧНОГО ПОДСОБНОГО
ХОЗЯЙСТВА



ОСУЩЕСТВЛЕНИЕ ИНЫХ МЕРОПРИЯТИЙ,
НАПРАВЛЕННЫХ НА ПРЕОДОЛЕНИЕ ТЖС

КАК ОФОРМИТЬ СОЦКОНТРАКТ

1



ПРЕДСТАВИТЬ В ОСЗН ЗАЯВЛЕНИЕ И НЕОБХОДИМЫЙ ПАКЕТ ДОКУМЕНТОВ

ДЛЯ ЗАКЛЮЧЕНИЯ СОЦИАЛЬНОГО КОНТРАКТА ТРЕБУЕТСЯ СОГЛАСИЕ ВСЕХ ЧЛЕНОВ СЕМЬИ НА ОБРАБОТКУ ПЕРСОНАЛЬНЫХ ДАННЫХ

ПОДАТЬ ЗАЯВЛЕНИЕ МОЖНО НЕПОСРЕДСТВЕННО В ОСЗН ЛИБО ЧЕРЕЗ МФЦ ПО МЕСТУ ЖИТЕЛЬСТВА (МЕСТУ ПРЕБЫВАНИЯ), А ТАКЖЕ ПОСРЕДСТВОМ ПОРТАЛА ГОСУСЛУГ

2



ЗАПОЛНИТЬ СОВМЕСТНО С ОСЗН ЛИСТ СОБЕСЕДОВАНИЯ

ПРЕДСТАВЛЕННЫЕ ЗАЯВИТЕЛЕМ СВЕДЕНИЯ ПОДТВЕРЖДАЮТСЯ ДОКУМЕНТАМИ, ОТВЕТАМИ НА МЕЖВЕДОМСТВЕННЫЕ ЗАПРОСЫ И ПОСРЕДСТВОМ ДОПОЛНИТЕЛЬНОЙ ПРОВЕРКИ (КОМИССИОННОГО ОБСЛЕДОВАНИЯ)

3



ПРОЙТИ МАТЕРИАЛЬНО-БЫТОВОЕ ОБСЛЕДОВАНИЕ УСЛОВИЙ ПРОЖИВАНИЯ



4

СОСТАВИТЬ СОВМЕСТНО С ОСЗН СОЦИАЛЬНЫЙ КОНТРАКТ И ПРОГРАММУ СОЦИАЛЬНОЙ АДАПТАЦИИ

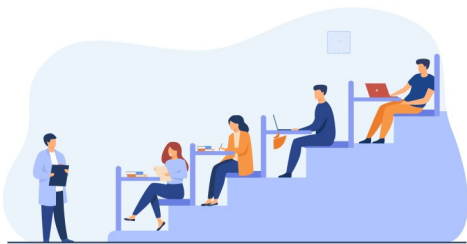
ЗАЯВИТЕЛЬ ОБЯЗАН СВОЕВРЕМЕННО ПРЕДСТАВЛЯТЬ В ОСЗН ОТЧЕТЫ И ДОКУМЕНТЫ, ПОДТВЕРЖДАЮЩИЕ ФАКТ ВЫПОЛНЕНИЯ ПРОГРАММЫ СОЦИАЛЬНОЙ АДАПТАЦИИ

5



ПОДПИСАТЬ СОЦИАЛЬНЫЙ КОНТРАКТ С ДЕПАРТАМЕНТОМ СМОЛЕНСКОЙ ОБЛАСТИ ПО СОЦИАЛЬНОМУ РАЗВИТИЮ

ЧТО НУЖНО СДЕЛАТЬ В ПЕРИОД ДЕЙСТВИЯ СОЦИАЛЬНОГО КОНТРАКТА



**ПРОЙТИ ПРОФБУЧЕНИЕ ИЛИ ПОЛУЧИТЬ
ДОПОЛНИТЕЛЬНОЕ ПРОФОБРАЗОВАНИЕ**
*(ЕСЛИ ЭТО ПРЕДУСМОТРЕНО
ПРОГРАММОЙ СОЦИАЛЬНОЙ АДАПТАЦИИ)*



**ПРОЙТИ СТАЖИРОВКУ С ПОСЛЕДУЮЩИМ
ЗАКЛЮЧЕНИЕМ ТРУДОВОГО ДОГОВОРА**
*(ЕСЛИ ЭТО ПРЕДУСМОТРЕНО
ПРОГРАММОЙ СОЦИАЛЬНОЙ АДАПТАЦИИ)*



**ИСПОЛЬЗОВАТЬ ДЕНЬГИ
ПО ЦЕЛЕВОМУ НАЗНАЧЕНИЮ**



**ВЫПОЛНИТЬ ВСЕ МЕРОПРИЯТИЯ
ПРОГРАММЫ СОЦИАЛЬНОЙ АДАПТАЦИИ**
*(ЕЖЕМЕСЯЧНО ПРЕДОСТАВЛЯТЬ ОТЧЕТ И ДОКУМЕНТЫ,
ПОДТВЕРЖДАЮЩИЕ ФАКТЫ ВЫПОЛНЕНИЯ МЕРОПРИЯТИЙ)*

ЧТО НУЖНО СДЕЛАТЬ ПО ОКОНЧАНИИ ДЕЙСТВИЯ СОЦИАЛЬНОГО КОНТРАКТА



**ПРЕДСТАВИТЬ ИТОГОВЫЙ ОТЧЕТ
О РЕАЛИЗАЦИИ МЕРОПРИЯТИЙ
ПРОГРАММЫ СОЦИАЛЬНОЙ АДАПТАЦИИ**
(В ПОСЛЕДНИЙ МЕСЯЦ ДЕЙСТВИЯ СОЦКОНТРАКТА)



**ПРЕДСТАВИТЬ СВЕДЕНИЯ О ДОХОДАХ
СЕМЬИ ЗА 3 МЕСЯЦА, СЛЕДУЮЩИЕ
ЗА МЕСЯЦЕМ ОКОНЧАНИЯ СОЦКОНТРАКТА**
*(В ТЕЧЕНИЕ 4-ГО МЕСЯЦА
ПОСЛЕ МЕСЯЦА ОКОНЧАНИЯ СОЦКОНТРАКТА)*

СОЦИАЛЬНЫЙ КОНТРАКТ ТРЕБОВАНИЯ К КОНЕЧНОМУ РЕЗУЛЬТАТУ



ПОИСК РАБОТЫ

- **заключить трудовой договор** в период действия соцконтракта
- **повысить свои денежные доходы** (доходы семьи) по истечении срока действия соцконтракта

ОСУЩЕСТВЛЕНИЕ ПРЕДПРИНИМАТЕЛЬСКОЙ ДЕЯТЕЛЬНОСТИ

- **зарегистрироваться в налоговом органе** в качестве индивидуального предпринимателя (самозанятого)
- **повысить свои денежные доходы** (доходы семьи) по истечении срока действия соцконтракта

ВЕДЕНИЕ ЛИЧНОГО ПОДСОБНОГО ХОЗЯЙСТВА

- **зарегистрироваться в налоговом органе** в качестве самозанятого
- **повысить свои денежные доходы** (доходы семьи) по истечении срока действия соцконтракта

ОСУЩЕСТВЛЕНИЕ ИНЫХ МЕРОПРИЯТИЙ, НАПРАВЛЕННЫХ НА ПРЕОДОЛЕНИЕ ТЖС

- **преодолеть трудную жизненную ситуацию** по истечении срока действия соцконтракта

ПОДРОБНУЮ ИНФОРМАЦИЮ
ОБ ОКАЗАНИИ ГОСУДАРСТВЕННОЙ СОЦИАЛЬНОЙ ПОМОЩИ
НА ОСНОВАНИИ СОЦИАЛЬНОГО КОНТРАКТА МОЖНО ПОЛУЧИТЬ
В ОТДЕЛЕ СОЦИАЛЬНОЙ ЗАЩИТЫ НАСЕЛЕНИЯ ПО МЕСТУ ЖИТЕЛЬСТВА
ИЛИ В ДЕПАРТАМЕНТЕ СМОЛЕНСКОЙ ОБЛАСТИ ПО СОЦИАЛЬНОМУ РАЗВИТИЮ
ПО ТЕЛЕФОНУ: (4812) 29-28-91

<https://socrazvitie67.ru/catalog/577>

