



**АДМИНИСТРАЦИЯ МУНИЦИПАЛЬНОГО ОБРАЗОВАНИЯ
«ДОРОГОбУЖСКИЙ РАЙОН» СМОЛЕНСКОЙ ОБЛАСТИ**

ПОСТАНОВЛЕНИЕ

от 03.04.2023 № 464

Об установлении публичного сервитута
в отдельных целях

В соответствии с Гражданским кодексом Российской Федерации, Земельным кодексом Российской Федерации, Федеральным законом от 25.10.2001 № 137-ФЗ «О введении в действие Земельного кодекса Российской Федерации», Федеральным законом от 13.07.2015 № 218-ФЗ «О государственной регистрации недвижимости», Приказом Министерства экономического развития Российской Федерации от 10.10.2018 № 542 «Об утверждении требований к форме ходатайства об установлении публичного сервитута, содержанию обоснования необходимости установления публичного сервитута», Уставом муниципального образования «Дорогобужский район» Смоленской области, по результатам рассмотрения ходатайства акционерного общества «Газпром газораспределение Смоленск» (ОГРН 1026701455329, ИНН 6731011930) от 02.06.2023 (Исх. № 23-3-6/885) об установлении публичного сервитута,

Администрация муниципального образования «Дорогобужский район» Смоленской области **п о с т а н о в л я е т**:

1. Установить публичный сервитут на срок 10 (десять) лет в целях размещения акционерным обществом «Газпром газораспределение Смоленск» объектов: «Газопровод в.д. и н.д. к границе домовладения по адресу: Смоленская обл., Дорогобужский район д. Болдино (кадастровый номер: 67:06:0500101:49)», «Газопровод н.д. к границе домовладения по адресу: Смоленская обл., Дорогобужский район д. Болдино, ул. Слобода, д. 5 (кадастровый номер: 67:06:0500101:88)», «Газопровод н.д. к границе домовладения по адресу: Смоленская обл., Дорогобужский район д. Болдино, ул. Слобода, д. 7 (кадастровый номер: 67:06:0500101:26)», «Газопровод н.д. к границе домовладения по адресу: Смоленская обл., Дорогобужский район д. Болдино, ул. Слобода, д. 26 (кадастровый номер: 67:06:0500101:28)» (далее - линейные объекты), в отношении части площадью 10590 кв.м земельного участка из категории земель населенных пунктов, с кадастровым номером 67:06:0500101:47, площадью 50476 кв.м, расположенного по адресу: Российская Федерация, Смоленская область, Дорогобужский район, Полибинское сельское поселение, деревня Болдино.

2. Утвердить границы публичного сервитута согласно приложению.
3. Срок, в течение которого использование земельного участка (его части) в соответствии с их разрешенным использованием будет невозможно или существенно затруднено в связи с размещением акционерным обществом «Газпром газораспределение Смоленск» линейных объектов отсутствует.
4. Акционерному обществу «Газпром газораспределение Смоленск» привести земельный участок, указанный в пункте 1 настоящего постановления, в состояние, пригодное для его использования в соответствии с видом разрешенного использования, в срок не позднее чем три месяца после завершения строительства линейных объектов.
5. Комитету по имущественным и земельным правоотношениям Администрации муниципального образования «Дорогобужский район» Смоленской области осуществить необходимые юридические действия, связанные с установлением публичного сервитута в отношении земельного участка, указанного в пункте 1 настоящего постановления.
6. Настоящее постановление разместить на официальном сайте муниципального образования «Дорогобужский район» Смоленской области.
7. Контроль за исполнением настоящего постановления возложить на заместителя Главы муниципального образования «Дорогобужский район» Смоленской области – председателя комитета по экономике и перспективному развитию Администрации муниципального образования «Дорогобужский район» Смоленской области Бушинского С.М.

Глава муниципального образования
«Дорогобужский район» Смоленской области



К.Н. Серенков

УТВЕРЖДЕНА

постановлением Администрации муниципального

№ 467 от «05» 07 2022 г. образования «Дорогобужский район»**СХЕМА СЕРВИТУТА**

Наименование планируемого к размещению объекта: <u>«Газопровод в.д. и н.д. к границе домовладения по адресу: Смоленская обл., Дорогобужский район д.Болдино (кадастровый номер: 67:06:0500101:49)», «Газопровод н.д. к границе домовладения по адресу: Смоленская обл., Дорогобужский район д.Болдино, ул.Слобода, д.5 (кадастровый номер: 67:06:0500101:88)», «Газопровод н.д. к границе домовладения по адресу: Смоленская обл., Дорогобужский район д.Болдино, ул.Слобода, д.7 (кадастровый номер: 67:06:0500101:26)» «Газопровод н.д. к границе домовладения по адресу: Смоленская обл., Дорогобужский район д.Болдино, ул.Слобода, д.16 (кадастровый номер: 67:06:0500101:28)»</u>
Местоположение объекта и кадастровый номер земельного участка (кадастровый номер кадастрового квартала в случае, если земельный участок не поставлен на государственный кадастровый учет): <u>Российская Федерация, Смоленская область, Дорогобужский район, д. Болдино, ул. Слобода, д. 4 (кадастровый номер земельного участка 67:06:0500101:49), д.Болдино, ул.Слобода, д.5 (кадастровый номер: 67:06:0500101:88), д.Болдино, ул.Слобода, д.7 (кадастровый номер: 67:06:0500101:26), д.Болдино, ул.Слобода, д.16 (кадастровый номер: 67:06:0500101:28) в границах земельного участка 67:06:0500101:47</u>
Площадь предполагаемых к использованию земель или земельного участка: <u>10 590 кв.м.</u>
Категория земель: <u>земли населенных пунктов</u>
Вид разрешенного использования земель или земельного участка: <u>Приказ от 10 ноября 2020 г. N П/0412 — 3.1 Коммунальное обслуживание (Газопроводы и иные трубопроводы давлением до 1,2 Мпа, для размещения которых не требуется разрешения на строительство)</u>
Ограничения использования земель или земельного участка, в том числе:
наличие объектов инженерной инфраструктуры и их характеристики: <u>существующий газопровод в.д., ЛЭП 0,4 кВ</u>
наличие объектов транспортной инфраструктуры и их характеристики: <u>подъезд к участку</u>
наличие и параметры охранных, санитарно-защитных и иных зон, в том числе проектируемых
наличие особо охраняемых природных территорий, объектов культурного наследия, иных территорий и объектов, ограничивающих использование земельного участка:

Чертеж размещения объекта на предполагаемых к использованию землях государственной собственности, выполненный на основе материалов инженерно-геодезических изысканий в масштабе 1:2000 - 1:500 с учетом сведений государственного кадастра недвижимости или картографической основе государственного кадастра недвижимости

СХЕМА ГРАНИЦ СЕРВИТУТА
на кадастровом плане территории

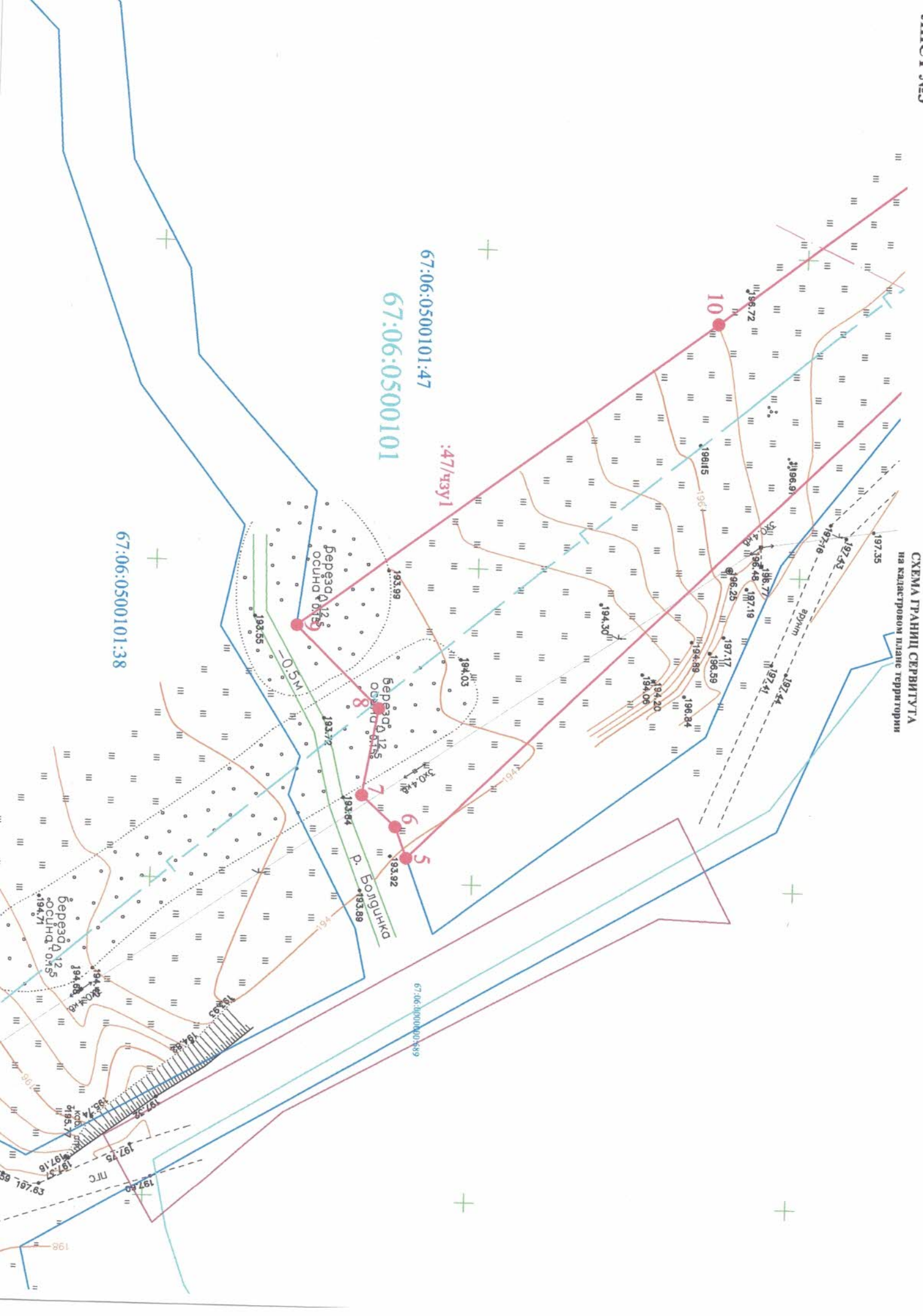
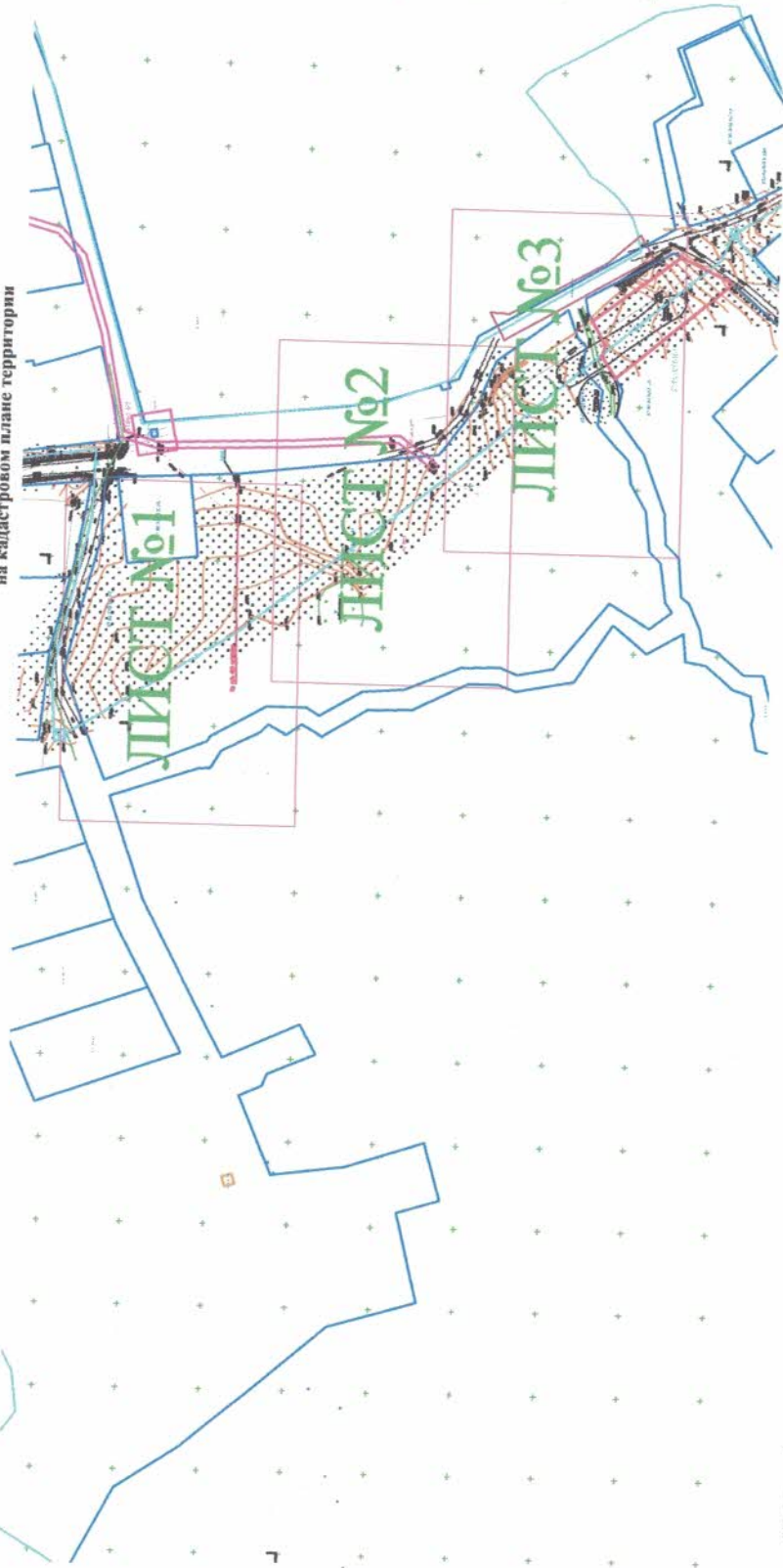





СХЕМА ГРАНИЦ СЕРВИТУТА
на кадастровом плане территории



Условные обозначения:

-  - границы земельных участков, сведения о которых содержатся в ГКН
-  - контура зданий, сооружений, объектов незавершенного строительства, сведения о которых содержатся в ГКН
-  - границы кадастрового квартала
-  - проектируемый газопровод
-  - существующий газопровод
-  - кабель связи

-  - границы образуемого земельного участка для строительства газопровода
-  - границы охранных зон, сведения о которых содержатся в ГКН
-  - обозначение образуемого земельного участка под строительство газопровода
- - обозначение характерных точек границ

Описание границ смежных землепользователей:

- от т.1 до т.1 - граница участка с кадастровым номером 67:06:0500101:47

кадастровый номер земельного участка: 67:06:0500101:47

местоположение земельного участка: Смоленская область, р-н. Дорogosужский, д. Бодино, Пашинское

категория земель: Земли населенных пунктов

разрешенное использование земельного участка: для ведения подсобного хозяйства

общая площадь: формулируемый сервитута: 47/чзч1 - 10 590 кв.м.

цель предоставления: коммунальные обслуживания «Газопровод п.д. и н.д. к границе домовладения по адресу: Смоленская обл., Дорogosужский район д. Бодино (кадастровый номер: 67:06:0500101:49)», «Газопровод п.д. и н.д. к границе домовладения по адресу: Смоленская обл., Дорogosужский район д. Бодино, ул. Свободы, д.3 (кадастровый номер: 67:06:0500101:88)»
«Земельный п.д. к границе домовладения по адресу: Смоленская обл., Дорogosужский район д. Бодино, ул. Свободы, д.7 (кадастровый номер: 67:06:0500101:29)», «Газопровод п.д. к границе домовладения по адресу: Смоленская обл., Дорogosужский район д. Бодино, ул. Свободы, д.16 (кадастровый номер: 67:06:0500101:28)»

Каталог координат характерных точек границ территории

Номер точки	X	Y	Длина стороны, м	Дирекционный угол
1	476675.97	1316343.06	27.01	69°39'15"
2	476685.81	1316388.01	88.71	147°5'20"
3	476610.5	1316417.75	160.12	146°1'8"
4	476677.72	1316507.25	124.06	134°43'15"
5	476588.79	1316586.04	6.21	267°0'51"
6	476588.01	1316591.14	7.23	222°28'35"
7	476502.68	1316586.26	13.88	279°32'32"
8	476585.06	1316572.59	18.35	294°34'17"
9	476571.99	1316558.71	81.05	322°30'11"
10	476636.29	1316510.38	138.77	327°1'12"
11	476746.74	1316424.72	54.46	327°19'36"
12	476782.58	1316385.32	97.99	328°19'1"
1	476675.97	1316343.06	Площадь участка: 10590 кв.м.	

Заявитель: