

ОПИСАНИЕ МЕСТОПОЛОЖЕНИЯ ГРАНИЦ

Публичный сервитут на срок 49 лет в интересах филиала ПАО «Россети Центр» - «Смоленскэнерго» (ОГРН 1046900099498, ИНН 6901067107), общей площадью 51919 кв.м., в отношении частей земельных участков, расположенных по адресу: Смоленская область, Дорогобужский район, Дорогобужское лесничество, Алексинское сельское участковое лесничество, ГХ «Ушаково» (ТОО «Ушаково»), квартал 7 части выделов 10, 11, 15, 23, квартал 13 части выделов 4, 5, ГХ "Конезавод" (ФГУП ПКЗ "Смоленский"), квартал 10 части выделов 4, 13, квартал 11 части выделов 2, 5, 6, 9, 10, квартал 12 части выделов 1, 4, квартал 13 часть выдела 25, Дорогобужское участковое лесничество, ГХ «Дорогобужский» (ТОО «Новая жизнь»), квартал 12 часть выдела 22, Алексинское участковое лесничество, квартал 36 часть выдела 10

(наименование объекта, местоположение границ которого описано)

Раздел 1

Сведения об объекте		
№ п/п	Характеристики объекта	Описание характеристик
1	2	3
1	Местоположение объекта	Смоленская область, Дорогобужский район
2	Площадь объекта +/- величина погрешности определения площади (Р +/- Дельта Р)	51919 кв.м +/-202 кв.м
3	Иные характеристики объекта	<p>Публичный сервитут на срок 49 лет в интересах филиала ПАО «Россети Центр» - «Смоленскэнерго» (ОГРН 1046900099498, ИНН 6901067107), общей площадью 51919 кв.м., в отношении частей земельных участков, расположенных по адресу: Смоленская область, Дорогобужский район, Дорогобужское лесничество, Алексинское сельское участковое лесничество, ГХ «Ушаково» (ТОО «Ушаково»), квартал 7 части выделов 10, 11, 15, 23, квартал 13 части выделов 4, 5, ГХ "Конезавод" (ФГУП ПКЗ "Смоленский"), квартал 10 части выделов 4, 13, квартал 11 части выделов 2, 5, 6, 9, 10, квартал 12 части выделов 1, 4, квартал 13 часть выдела 25, Дорогобужское участковое лесничество, ГХ «Дорогобужский» (ТОО «Новая жизнь»), квартал 12 часть выдела 22, Алексинское участковое лесничество, квартал 36 часть выдела 10</p> <p>Публичный сервитут устанавливается в целях эксплуатации существующего объекта электросетевого хозяйства - ВЛ-1008 ПС Ушаково сроком действия 49 лет в интересах филиала ПАО «Россети Центр» - «Смоленскэнерго»;</p> <p>ИНН: 6901067107;</p> <p>ОГРН: 1046900099498;</p> <p>адрес: 214019, г. Смоленск, ул. Тенишевой, д. 33;</p> <p>телефон: (4812) 42-95-59;</p> <p>адрес электронной почты: smolenskenergo@mrsk-1.ru</p>

Местоположение публичного сервитута: Смоленская область, Дорогобужский район			
Система координат		МСК-67 зона 1	
Метод определения координат		Аналитический	
Обозначение характерных точек границ публичного сервитута	Координаты, м		
	X	Y	Средняя квадратическая погрешность положения характерных точек (Mt), м
1	2	3	4
1	461135.53	1305423.16	0.10
2	461129.40	1305459.35	0.10
3	461115.92	1305538.87	0.10
4	461113.94	1305550.47	0.10
5	461107.97	1305546.22	0.10
6	461098.56	1305531.40	0.10
7	461099.81	1305508.32	0.10
8	461108.70	1305455.83	0.10
9	461112.21	1305435.17	0.10
10	461114.00	1305434.86	0.10
11	461122.18	1305426.66	0.10
1	461135.53	1305423.16	0.10
12	461096.73	1305649.37	0.10
13	461085.64	1305709.97	0.10
14	461084.59	1305713.00	0.10
15	461083.10	1305715.12	0.10
16	461081.15	1305716.81	0.10
17	461052.40	1305736.03	0.10
18	461042.60	1305717.32	0.10
19	461065.78	1305701.82	0.10
20	461081.07	1305618.29	0.10
21	461084.11	1305600.49	0.10
22	461090.14	1305622.11	0.10
12	461096.73	1305649.37	0.10
23	463556.61	1307463.05	0.10
24	463547.18	1307499.19	0.10
25	463540.97	1307505.65	0.10
26	463517.69	1307518.52	0.10
27	463523.45	1307506.98	0.10
28	463526.78	1307494.24	0.10
29	463531.01	1307491.85	0.10
30	463551.70	1307462.72	0.10
23	463556.61	1307463.05	0.10
31	463513.30	1307527.30	0.10
32	463515.68	1307536.31	0.10
33	463502.32	1307549.28	0.10
31	463513.30	1307527.30	0.10
34	463491.22	1307571.51	0.10
35	463494.22	1307583.07	0.10
36	463494.22	1307612.19	0.10
37	463460.49	1307667.38	0.10
38	463451.29	1307690.38	0.10
39	463450.53	1307722.57	0.10
40	463463.58	1307748.69	0.10
41	463458.44	1307747.85	0.10
42	463445.28	1307746.06	0.10
43	463428.87	1307761.09	0.10
44	463421.40	1307744.80	0.10
45	463417.88	1307742.70	0.10
46	463432.48	1307729.32	0.10
47	463449.35	1307667.73	0.10
48	463483.15	1307587.64	0.10
34	463491.22	1307571.51	0.10
49	462858.25	1308749.04	0.10

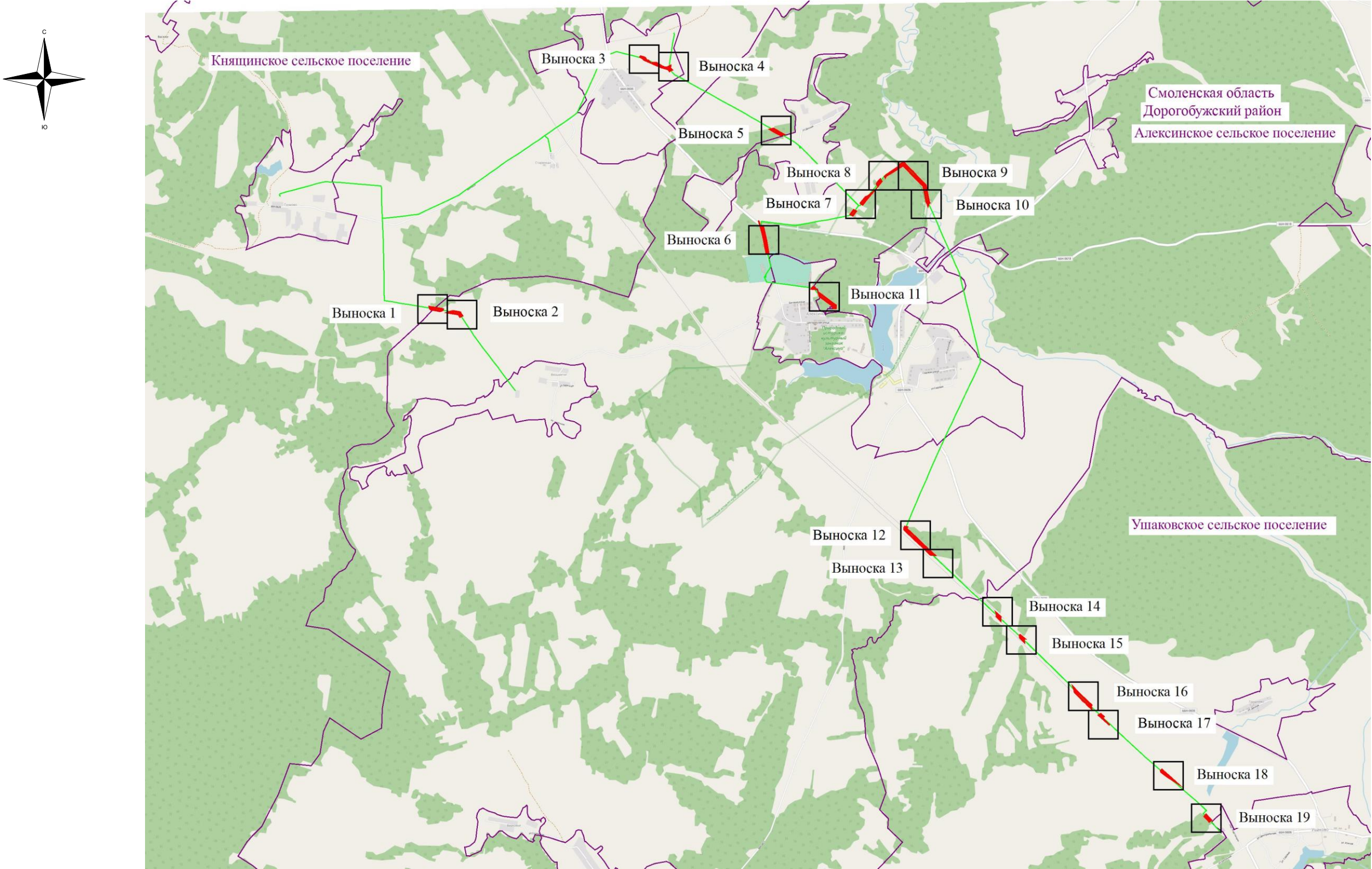
1	2	3	4
50	462825.18	1308806.80	0.10
51	462805.03	1308841.98	0.10
52	462795.56	1308816.27	0.10
53	462806.96	1308796.36	0.10
54	462845.17	1308729.64	0.10
55	462852.17	1308717.42	0.10
49	462858.25	1308749.04	0.10
56	461876.72	1308634.90	0.10
57	461817.08	1308652.18	0.10
58	461657.07	1308685.14	0.10
59	461656.78	1308681.30	0.10
60	461719.28	1308668.11	0.10
61	461777.37	1308655.86	0.10
62	461851.84	1308640.15	0.10
56	461876.72	1308634.90	0.10
63	461908.43	1308636.73	0.10
64	461915.80	1308646.16	0.10
65	461915.43	1308648.17	0.10
66	461856.17	1308660.69	0.10
67	461781.70	1308676.40	0.10
68	461738.72	1308685.46	0.10
69	461799.22	1308669.90	0.10
63	461908.43	1308636.73	0.10
70	462032.83	1309494.34	0.10
71	462071.05	1309524.91	0.10
72	462062.91	1309545.27	0.10
73	462022.63	1309513.03	0.10
70	462032.83	1309494.34	0.10
74	462138.25	1309590.47	0.10
75	462195.91	1309638.27	0.10
76	462206.89	1309667.07	0.10
77	462235.60	1309698.44	0.10
78	462189.47	1309660.19	0.10
79	462127.74	1309609.00	0.10
80	462134.47	1309599.09	0.10
74	462138.25	1309590.47	0.10
81	462326.48	1309746.53	0.10
82	462345.02	1309761.90	0.10
83	462367.93	1309780.91	0.10
84	462353.35	1309786.97	0.10
85	462348.43	1309791.99	0.10
86	462331.62	1309778.06	0.10
87	462309.41	1309759.64	0.10
81	462326.48	1309746.53	0.10
88	462398.52	1309826.55	0.10
89	462412.94	1309847.29	0.10
90	462464.70	1309921.68	0.10
91	462484.20	1309949.72	0.10
92	462488.02	1309964.76	0.10
93	462498.19	1309969.25	0.10
94	462506.53	1309965.52	0.10
95	462527.83	1310000.30	0.10
96	462528.62	1310002.76	0.10
97	462528.66	1310003.45	0.10
98	462527.24	1310005.85	0.10
99	462525.11	1310012.73	0.10
100	462482.13	1310054.39	0.10
101	462443.12	1310092.19	0.10
102	462384.88	1310148.65	0.10
103	462316.30	1310215.08	0.10
104	462314.14	1310216.49	0.10
105	462311.69	1310217.33	0.10

1	2	3	4
106	462155.47	1310250.37	0.10
107	462144.36	1310255.43	0.10
108	462139.34	1310250.72	0.10
109	462120.10	1310243.43	0.10
110	462147.80	1310230.79	0.10
111	462149.99	1310230.07	0.10
112	462304.38	1310197.42	0.10
113	462370.26	1310133.57	0.10
114	462428.50	1310077.11	0.10
115	462467.51	1310039.31	0.10
116	462504.95	1310003.03	0.10
117	462482.02	1309965.69	0.10
118	462441.63	1309899.91	0.10
119	462403.30	1309837.49	0.10
120	462392.08	1309828.18	0.10
88	462398.52	1309826.55	0.10
121	461328.52	1309128.33	0.10
122	461326.40	1309138.61	0.10
123	461325.77	1309140.62	0.10
124	461324.47	1309142.86	0.10
125	461322.66	1309144.70	0.10
126	461311.05	1309153.94	0.10
127	461313.47	1309116.19	0.10
121	461328.52	1309128.33	0.10
128	461273.71	1309184.59	0.10
129	461227.60	1309246.44	0.10
130	461157.62	1309340.32	0.10
131	461155.33	1309342.57	0.10
132	461153.47	1309344.45	0.10
133	461151.80	1309346.42	0.10
134	461149.69	1309347.92	0.10
135	461147.28	1309348.85	0.10
136	461144.71	1309349.17	0.10
137	461136.71	1309349.13	0.10
138	461134.19	1309348.58	0.10
139	461131.87	1309347.43	0.10
140	461129.90	1309345.76	0.10
141	461128.40	1309343.65	0.10
142	461127.47	1309341.24	0.10
143	461127.15	1309338.67	0.10
144	461127.19	1309332.63	0.10
145	461136.12	1309332.48	0.10
146	461136.13	1309321.43	0.10
147	461137.65	1309321.23	0.10
148	461145.62	1309321.27	0.10
149	461210.76	1309233.88	0.10
150	461239.90	1309194.80	0.10
128	461273.71	1309184.59	0.10
151	461143.23	1309336.87	0.10
152	461143.23	1309343.81	0.10
153	461136.17	1309343.81	0.10
154	461136.17	1309336.87	0.10
151	461143.23	1309336.87	0.10
155	459009.53	1310039.75	0.10
156	458996.53	1310034.18	0.10
157	458964.88	1310067.52	0.10
158	458915.64	1310119.37	0.10
159	458865.59	1310172.08	0.10
160	458814.70	1310225.68	0.10
161	458768.77	1310274.05	0.10
162	458741.01	1310303.28	0.10
163	458747.13	1310266.35	0.10
164	458753.54	1310259.59	0.10
165	458799.47	1310211.22	0.10

1	2	3	4
166	458850.36	1310157.62	0.10
167	458879.81	1310126.61	0.10
168	458879.88	1310126.69	0.10
169	458881.56	1310124.96	0.10
170	458881.47	1310124.86	0.10
171	458900.41	1310104.91	0.10
172	458949.65	1310053.06	0.10
173	458986.33	1310014.42	0.10
174	458988.17	1310012.88	0.10
175	458990.49	1310011.74	0.10
176	458993.02	1310011.19	0.10
177	458995.60	1310011.28	0.10
178	458998.09	1310012.00	0.10
179	459011.84	1310017.90	0.10
155	459009.53	1310039.75	0.10
180	458177.35	1310905.92	0.10
181	458151.60	1310933.95	0.10
182	458143.46	1310942.80	0.10
183	458140.91	1310942.33	0.10
184	458133.17	1310941.91	0.10
185	458116.60	1310941.02	0.10
186	458136.14	1310919.74	0.10
187	458148.56	1310906.23	0.10
188	458164.54	1310909.20	0.10
180	458177.35	1310905.92	0.10
189	457967.81	1311134.00	0.10
190	457953.16	1311149.95	0.10
191	457935.57	1311169.09	0.10
192	457935.09	1311169.03	0.10
193	457905.95	1311170.31	0.10
194	457937.70	1311135.74	0.10
195	457940.92	1311132.24	0.10
196	457962.29	1311131.72	0.10
189	457967.81	1311134.00	0.10
197	457459.45	1311651.98	0.10
198	457413.91	1311693.24	0.10
199	457344.70	1311762.99	0.10
200	457294.95	1311816.31	0.10
201	457291.18	1311820.35	0.10
202	457287.86	1311821.53	0.10
203	457285.54	1311815.15	0.10
204	457289.73	1311811.53	0.10
205	457275.90	1311818.87	0.10
206	457261.96	1311822.47	0.10
207	457261.93	1311820.94	0.10
208	457279.59	1311801.99	0.10
209	457303.58	1311776.29	0.10
210	457310.08	1311772.55	0.10
211	457321.07	1311757.55	0.10
212	457329.70	1311748.29	0.10
213	457399.58	1311677.89	0.10
214	457418.78	1311660.50	0.10
215	457436.29	1311657.73	0.10
216	457459.00	1311651.55	0.10
197	457459.45	1311651.98	0.10
217	457204.37	1311913.47	0.10
218	457179.53	1311940.11	0.10
219	457178.31	1311934.47	0.10
220	457171.52	1311924.06	0.10
221	457165.22	1311924.67	0.10
222	457192.37	1311895.56	0.10
217	457204.37	1311913.47	0.10
223	456663.38	1312500.62	0.10

1	2	3	4
224	456664.00	1312504.84	0.10
225	456635.57	1312538.08	0.10
226	456589.80	1312591.56	0.10
227	456557.85	1312628.89	0.10
228	456599.33	1312564.16	0.10
229	456638.04	1312509.25	0.10
230	456646.62	1312497.51	0.10
231	456657.04	1312494.35	0.10
223	456663.38	1312500.62	0.10
232	456231.34	1312931.53	0.10
233	456208.06	1312953.02	0.10
234	456180.54	1312978.42	0.10
235	456167.04	1312962.31	0.10
236	456193.82	1312937.58	0.10
237	456214.40	1312918.65	0.10
232	456231.34	1312931.53	0.10
238	456222.76	1312937.37	0.10
239	456221.18	1312939.11	0.10
240	456219.44	1312937.53	0.10
241	456221.02	1312935.79	0.10
238	456222.76	1312937.37	0.10

Схема расположения границ публичного сервитута



Используемые условные знаки и обозначения:

- проектные границы публичного сервитута
- установленные границы административно-территориальных образований
- проектное местоположение инженерного сооружения

Смоленская область - наименование административно-территориальных образований

Масштаб 1:40000



Подпись _____ О.С. Мацагора Дата «26» мая 2023 г.
Место для оттиска печати (при наличии) _____ лица, составившего описание местоположения границ публичного сервитута

Схема расположения границ публичного сервитута



Масштаб 1:1500

Используемые условные знаки и обозначения:

- 5 - проектные границы публичного сервитута и характерные точки
- - установленные границы административно-территориальных образований
- - проектное местоположение инженерного сооружения
- 67:06:0000000:1056(26) - границы и кадастровые номера земельных участков, в отношении которых испрашивается публичный сервитут
- 67:06:0000000 - границы и номера кадастровых кварталов
- Смоленская область - наименование административно-территориальных образований

Выноска 1 из 19


Подпись  О.С. Мацагора Дата «26» мая 2023 г.
Место для оттиска печати (при наличии) лица, составившего описание местоположения границ публичного сервитута

Схема расположения границ публичного сервитута

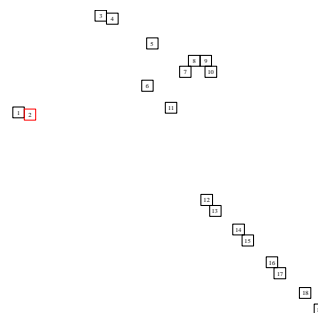


Масштаб 1:1500



Используемые условные знаки и обозначения:

- 5 - проектные границы публичного сервитута и характерные точки
- - установленные границы административно-территориальных образований
- - проектное местоположение инженерного сооружения
- 67:06:0000000:1056(26) - границы и кадастровые номера земельных участков, в отношении которых испрашивается публичный сервитут
- 67:06:0000000 - границы и номера кадастровых кварталов
- Смоленская область - наименование административно-территориальных образований



Выноска 2 из 19


Подпись  О.С. Мацагора Дата «26» мая 2023 г.
Место для оттиска печати (при наличии) лица, составившего описание местоположения границ публичного сервитута

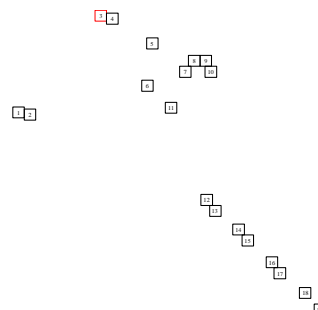
Схема расположения границ публичного сервитута



Масштаб 1:1500

Используемые условные знаки и обозначения:

- 5 - проектные границы публичного сервитута и характерные точки
- - установленные границы административно-территориальных образований
- - проектное местоположение инженерного сооружения
- 67:06:0000000:1056(26) - границы и кадастровые номера земельных участков, в отношении которых испрашивается публичный сервитут
- 67:06:0000000 - границы и номера кадастровых кварталов
- Смоленская область - наименование административно-территориальных образований



Выноска 3 из 19


Подпись  О.С. Мацагора Дата «26» мая 2023 г.
Место для оттиска печати (при наличии) лица, составившего описание местоположения границ публичного сервитута

Схема расположения границ публичного сервитута

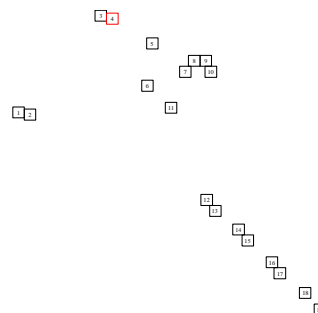


Масштаб 1:1500



Используемые условные знаки и обозначения:

- 5 - проектные границы публичного сервитута и характерные точки
- - установленные границы административно-территориальных образований
- - проектное местоположение инженерного сооружения
- 67:06:0000000:1056(26) - границы и кадастровые номера земельных участков, в отношении которых испрашивается публичный сервитут
- 67:06:0000000 - границы и номера кадастровых кварталов
- Смоленская область - наименование административно-территориальных образований



Выноска 4 из 19


Подпись  О.С. Мацагора Дата «26» мая 2023 г.
Место для оттиска печати (при наличии) лица, составившего описание местоположения границ публичного сервитута

Схема расположения границ публичного сервитута

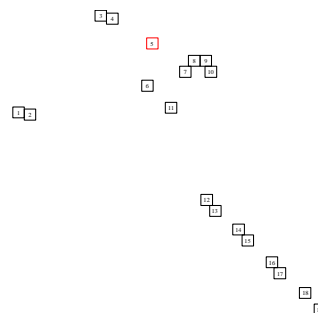


Масштаб 1:1500



Используемые условные знаки и обозначения:

- 5 - проектные границы публичного сервитута и характерные точки
- - установленные границы административно-территориальных образований
- - проектное местоположение инженерного сооружения
- 67:06:0000000:1056(26) - границы и кадастровые номера земельных участков, в отношении которых испрашивается публичный сервитут
- 67:06:0000000 - границы и номера кадастровых кварталов
- Смоленская область - наименование административно-территориальных образований



Выноска 5 из 19


Подпись  О.С. Мацагора Дата «26» мая 2023 г.
Место для оттиска печати (при наличии) лица, составившего описание местоположения границ публичного сервитута

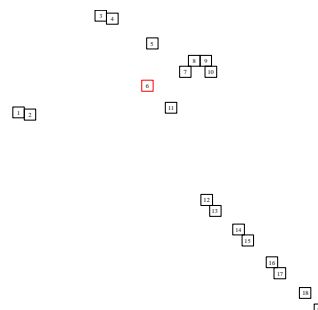
Схема расположения границ публичного сервитута



Масштаб 1:1500

Используемые условные знаки и обозначения:

- 5 - проектные границы публичного сервитута и характерные точки
- - установленные границы административно-территориальных образований
- - проектное местоположение инженерного сооружения
- 67:06:0000000:1056(26) - границы и кадастровые номера земельных участков, в отношении которых испрашивается публичный сервитут
- 67:06:0000000 - границы и номера кадастровых кварталов
- Смоленская область - наименование административно-территориальных образований



Выноска 6 из 19


Подпись  О.С. Мацагора Дата «26» мая 2023 г.
Место для оттиска печати (при наличии) лица, составившего описание местоположения границ публичного сервитута

Схема расположения границ публичного сервитута

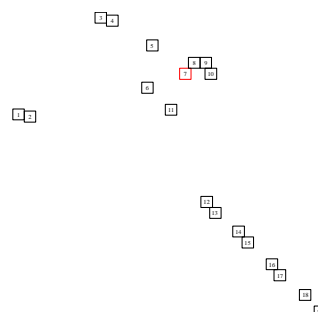


Масштаб 1:1500



Используемые условные знаки и обозначения:

- 5 - проектные границы публичного сервитута и характерные точки
- - установленные границы административно-территориальных образований
- - проектное местоположение инженерного сооружения
- 67:06:0000000:1056(26) - границы и кадастровые номера земельных участков, в отношении которых испрашивается публичный сервитут
- 67:06:0000000 - границы и номера кадастровых кварталов
- Смоленская область - наименование административно-территориальных образований



Выноска 7 из 19


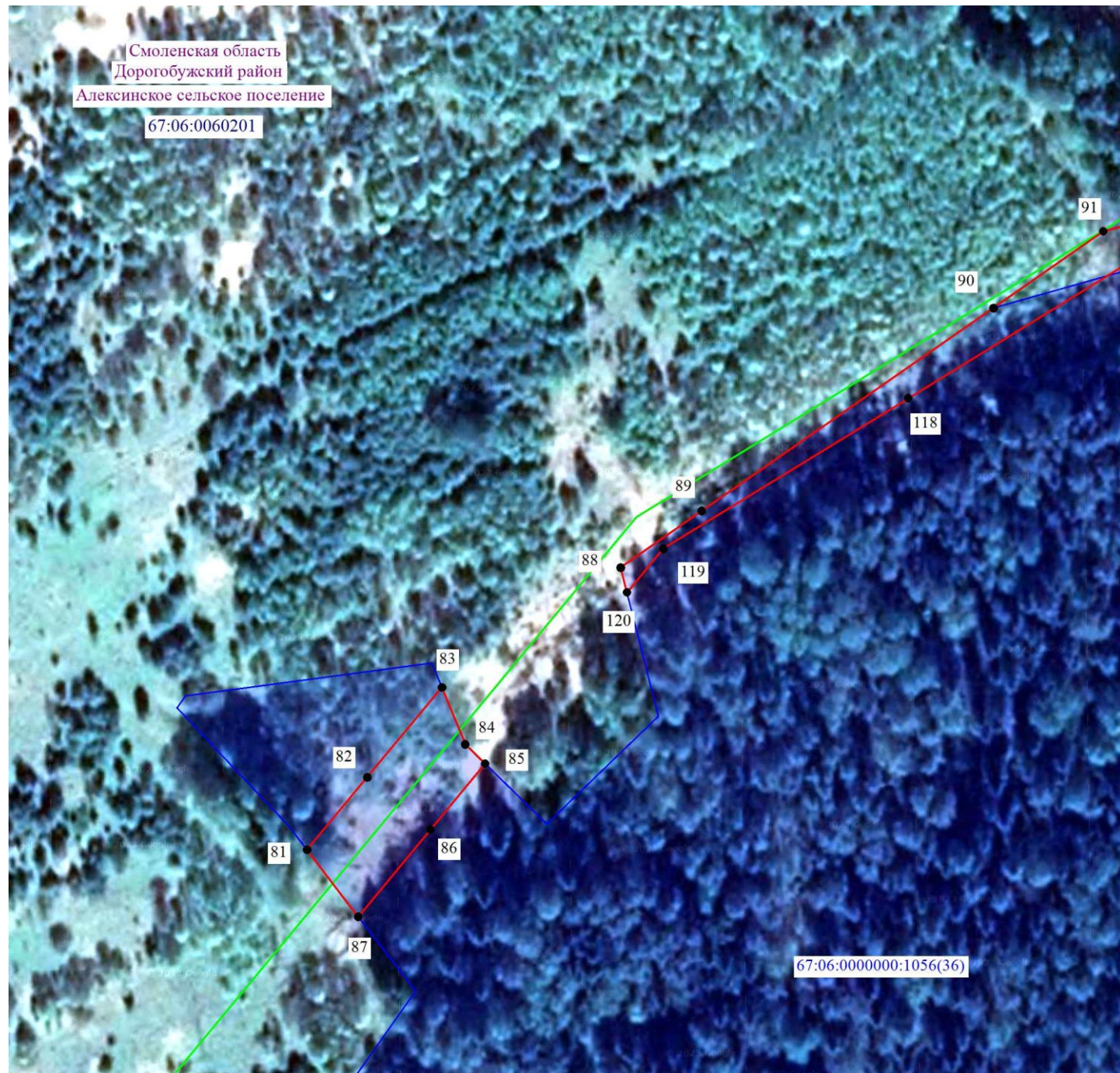
Подпись  О.С. Мацагора Дата «26» мая 2023 г.
Место для оттиска печати (при наличии) лица, составившего описание местоположения границ публичного сервитута

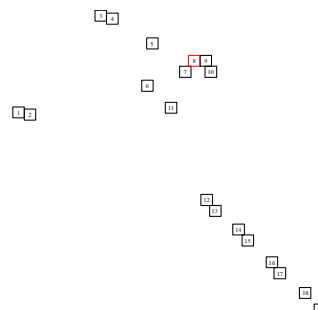
Схема расположения границ публичного сервитута



Масштаб 1:1500

Используемые условные знаки и обозначения:

- 5 - проектные границы публичного сервитута и характерные точки
- - установленные границы административно-территориальных образований
- - проектное местоположение инженерного сооружения
- 67:06:0000000:1056(26) - границы и кадастровые номера земельных участков, в отношении которых испрашивается публичный сервитут
- 67:06:0000000 - границы и номера кадастровых кварталов
- Смоленская область - наименование административно-территориальных образований



Выноска 8 из 19


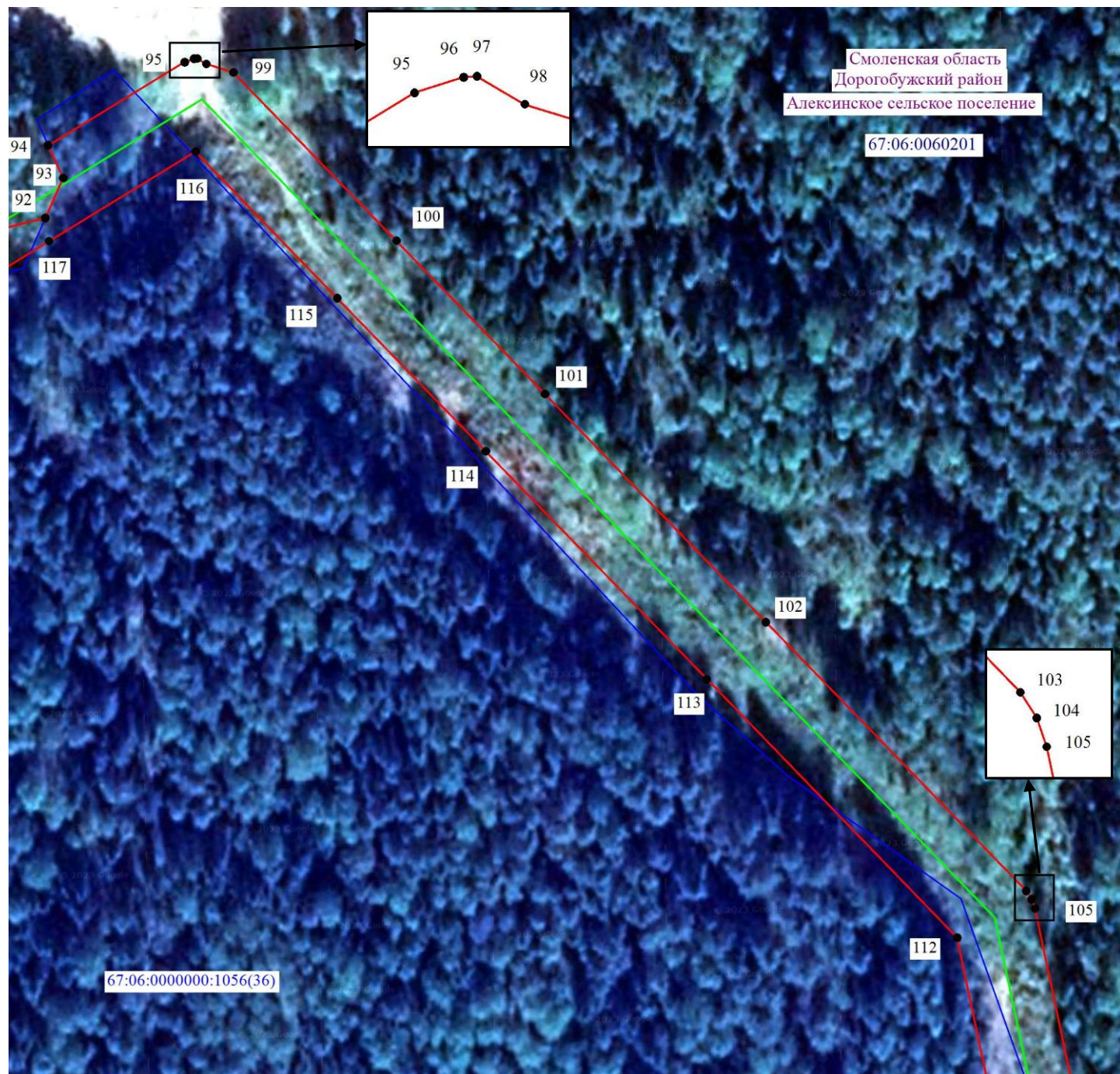
Подпись  О.С. Мацагора Дата «26» мая 2023 г.
Место для оттиска печати (при наличии) лица, составившего описание местоположения границ публичного сервитута

Схема расположения границ публичного сервитута



Масштаб 1:1500

Используемые условные знаки и обозначения:

- 5 - проектные границы публичного сервитута и характерные точки
- - установленные границы административно-территориальных образований
- - проектное местоположение инженерного сооружения
- 67:06:0000000:1056(26) - границы и кадастровые номера земельных участков, в отношении которых испрашивается публичный сервитут
- 67:06:0000000 - границы и номера кадастровых кварталов
- Смоленская область - наименование административно-территориальных образований

Выноска 9 из 19

Подпись _____ О.С. Мацагора Дата «26» мая 2023 г.
 Место для оттиска печати (при наличии) _____ лица, составившего описание местоположения границ публичного сервитута



Схема расположения границ публичного сервитута

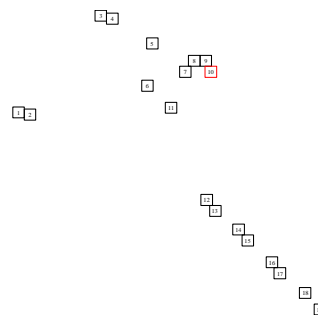


Масштаб 1:1500



Используемые условные знаки и обозначения:

- 5 - проектные границы публичного сервитута и характерные точки
- - установленные границы административно-территориальных образований
- - проектное местоположение инженерного сооружения
- 67:06:0000000:1056(26) - границы и кадастровые номера земельных участков, в отношении которых испрашивается публичный сервитут
- 67:06:0000000 - границы и номера кадастровых кварталов
- Смоленская область - наименование административно-территориальных образований

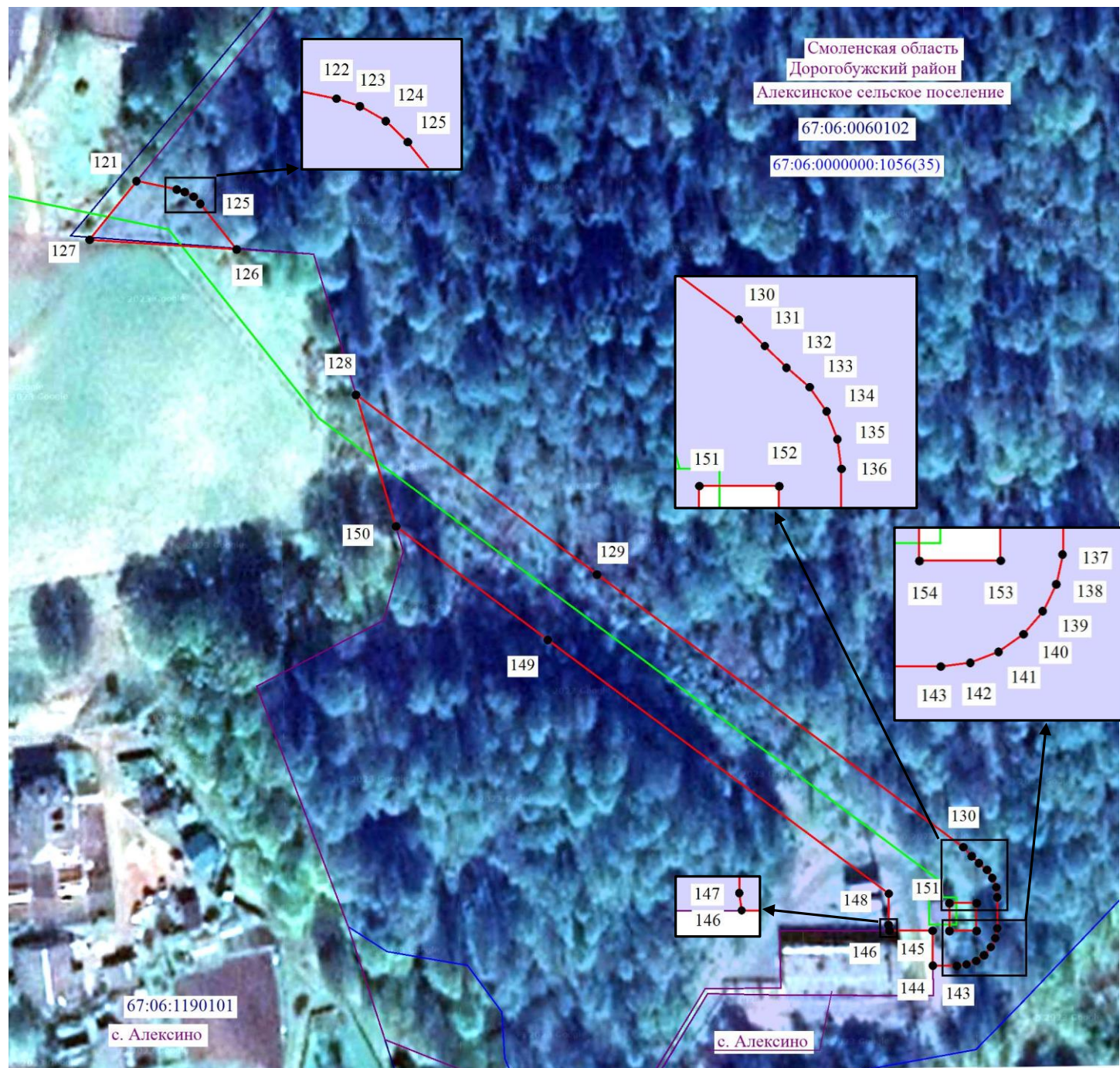


Выноска 10 из 19

Подпись _____ О.С. Мацагора Дата «26» мая 2023 г.
Место для оттиска печати (при наличии) _____ лица, составившего описание местоположения границ публичного сервитута



Схема расположения границ публичного сервитута

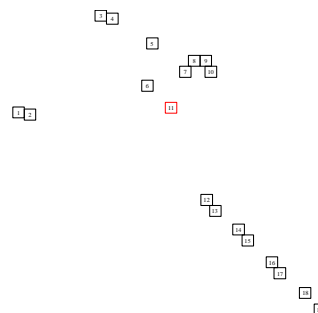


Масштаб 1:1500



Используемые условные знаки и обозначения:

- 5 - проектные границы публичного сервитута и характерные точки
- - установленные границы административно-территориальных образований
- - проектное местоположение инженерного сооружения
- 67:06:0000000:1056(26) - границы и кадастровые номера земельных участков, в отношении которых испрашивается публичный сервитут
- 67:06:0000000 - границы и номера кадастровых кварталов
- Смоленская область - наименование административно-территориальных образований



Выноска 11 из 19

Подпись _____ О.С. Мацагора Дата «26» мая 2023 г.
Место для оттиска печати (при наличии) _____ лица, составившего описание местоположения границ публичного сервитута



Схема расположения границ публичного сервитута

Смоленская область
Дорогобужский район
Алексинское сельское поселение
67:06:0060102

67:06:0000000:1051(8)

Масштаб 1:1500

Используемые условные знаки и обозначения:

- 5 - проектные границы публичного сервитута и характерные точки
- — — — — установленные границы административно-территориальных образований
- — — — — проектное местоположение инженерного сооружения
- 67:06:0000000:1056(26) - границы и кадастровые номера земельных участков, в отношении которых испрашивается публичный сервитут
- 67:06:0000000 - границы и номера кадастровых кварталов
- Смоленская область - наименование административно-территориальных образований

С

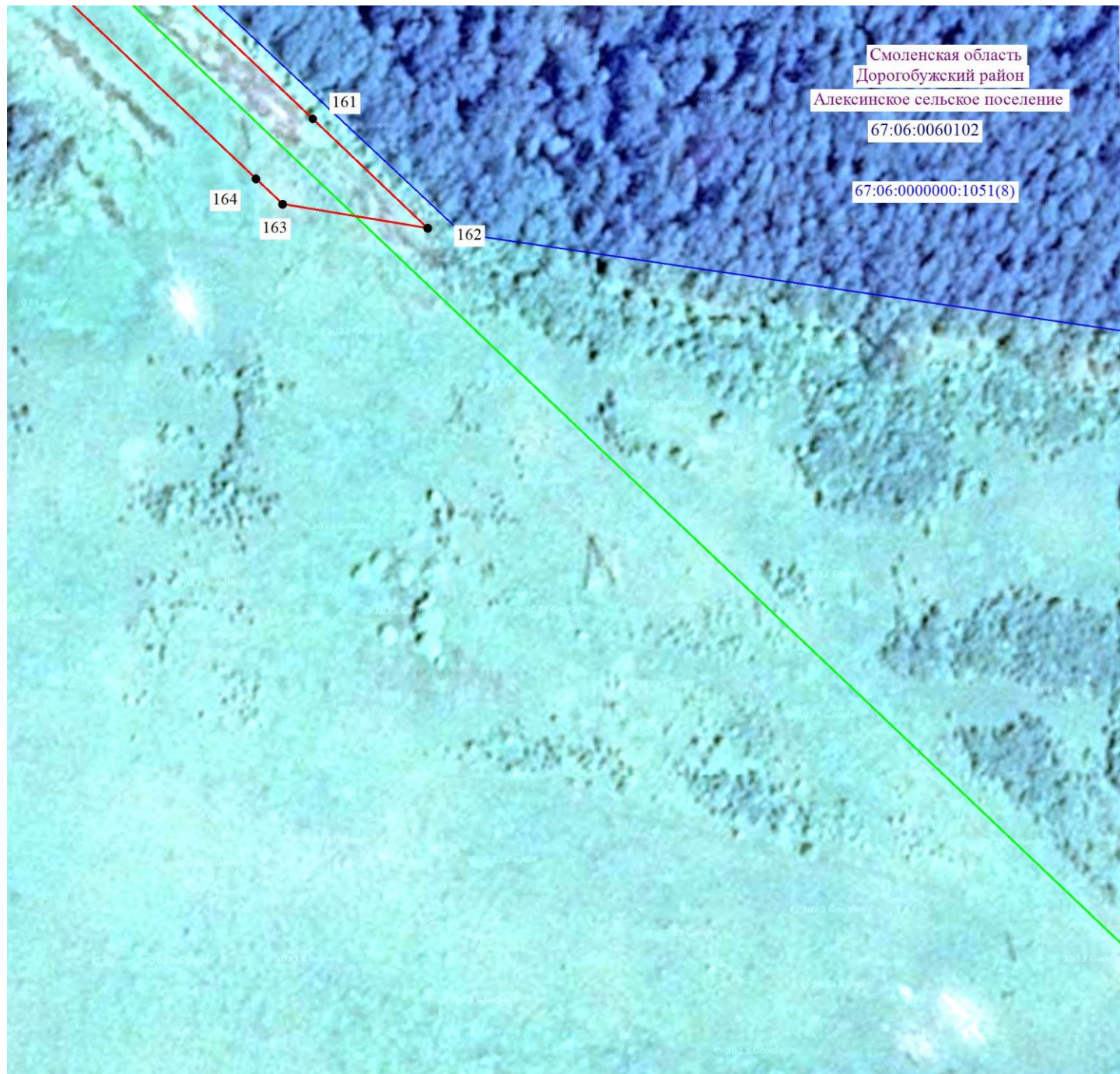
Ю

Выноска 12 из 19

Подпись _____ О.С. Мацагора Дата «26» мая 2023 г.
Место для оттиска печати (при наличии) _____

Подпись _____ О.С. Мацагора Дата «26» мая 2023 г.
Место для отиска печати (при наличии) _____

Схема расположения границ публичного сервитута

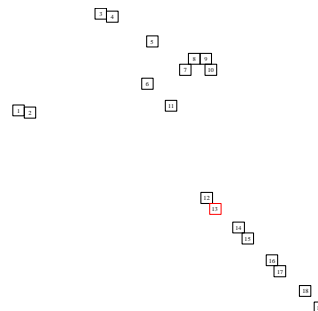


Масштаб 1:1500



Используемые условные знаки и обозначения:

- 5 - проектные границы публичного сервитута и характерные точки
- - установленные границы административно-территориальных образований
- - проектное местоположение инженерного сооружения
- 67:06:0000000:1056(26) - границы и кадастровые номера земельных участков, в отношении которых испрашивается публичный сервитут
- 67:06:0000000 - границы и номера кадастровых кварталов
- Смоленская область - наименование административно-территориальных образований



Выноска 13 из 19


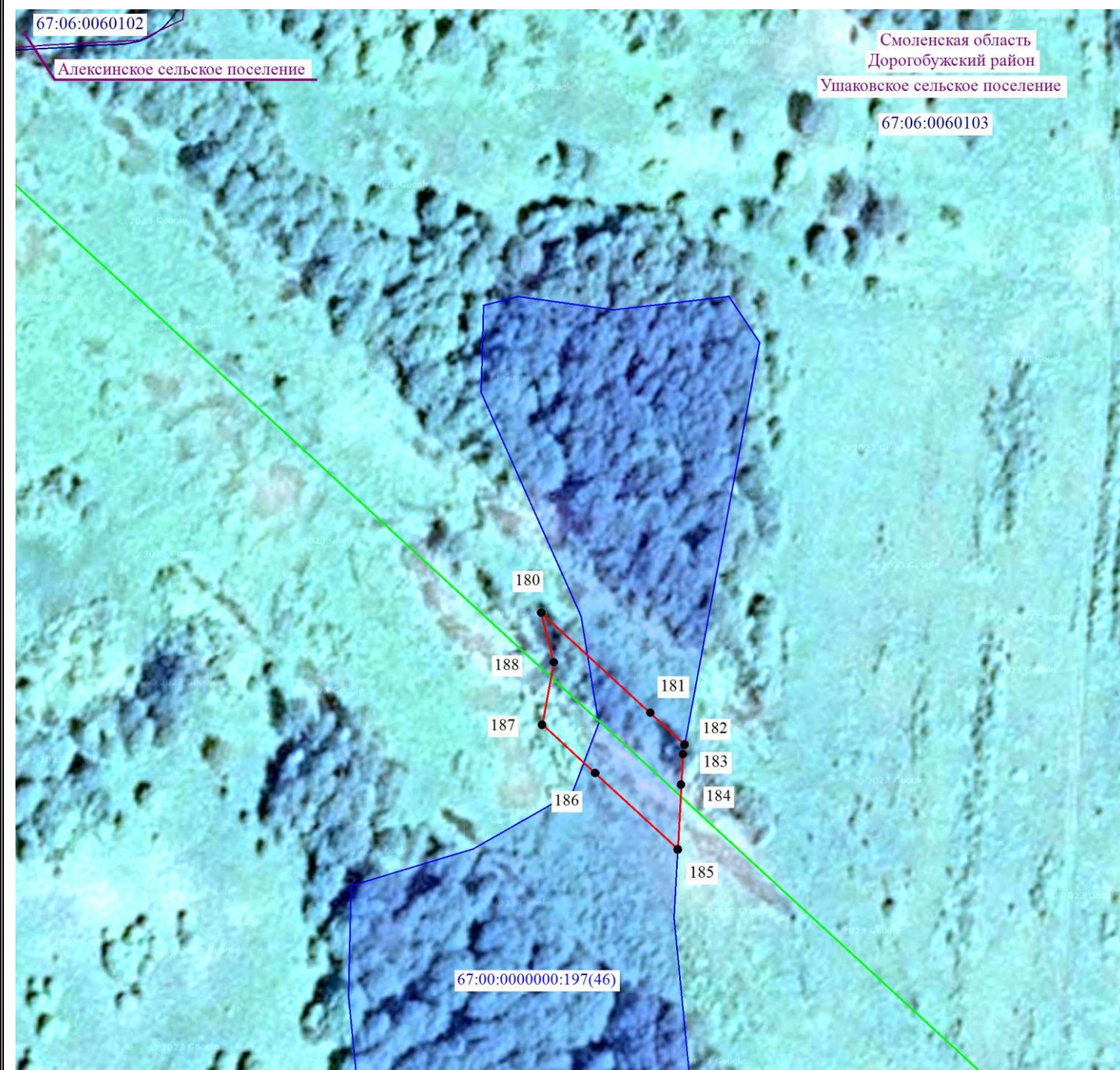
Подпись  О.С. Мацагора Дата «26» мая 2023 г.
Место для оттиска печати (при наличии) лица, составившего описание местоположения границ публичного сервитута

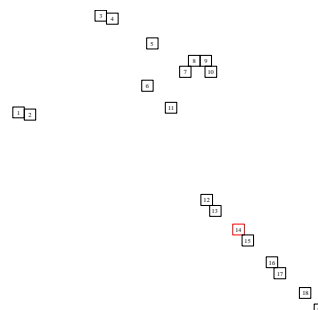
Схема расположения границ публичного сервитута



Масштаб 1:1500

Используемые условные знаки и обозначения:

- 5 - проектные границы публичного сервитута и характерные точки
- - установленные границы административно-территориальных образований
- - проектное местоположение инженерного сооружения
- 67:06:0000000:1056(26) - границы и кадастровые номера земельных участков, в отношении которых испрашивается публичный сервитут
- 67:06:0000000 - границы и номера кадастровых кварталов
- Смоленская область - наименование административно-территориальных образований



Выноска 14 из 19

Подпись *О.С. Мацагора* Дата «26» мая 2023 г.
Место для оттиска печати (при наличии) лица, составившего описание местоположения границ публичного сервитута



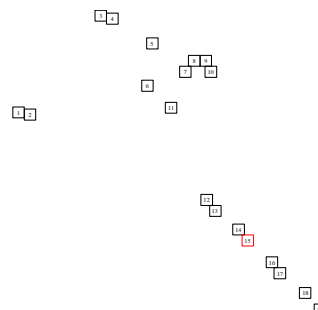
Схема расположения границ публичного сервитута



Масштаб 1:1500

Используемые условные знаки и обозначения:

- 5 - проектные границы публичного сервитута и характерные точки
- - установленные границы административно-территориальных образований
- - проектное местоположение инженерного сооружения
- 67:06:0000000:1056(26) - границы и кадастровые номера земельных участков, в отношении которых испрашивается публичный сервитут
- 67:06:0000000 - границы и номера кадастровых кварталов
- Смоленская область - наименование административно-территориальных образований



Выноска 15 из 19


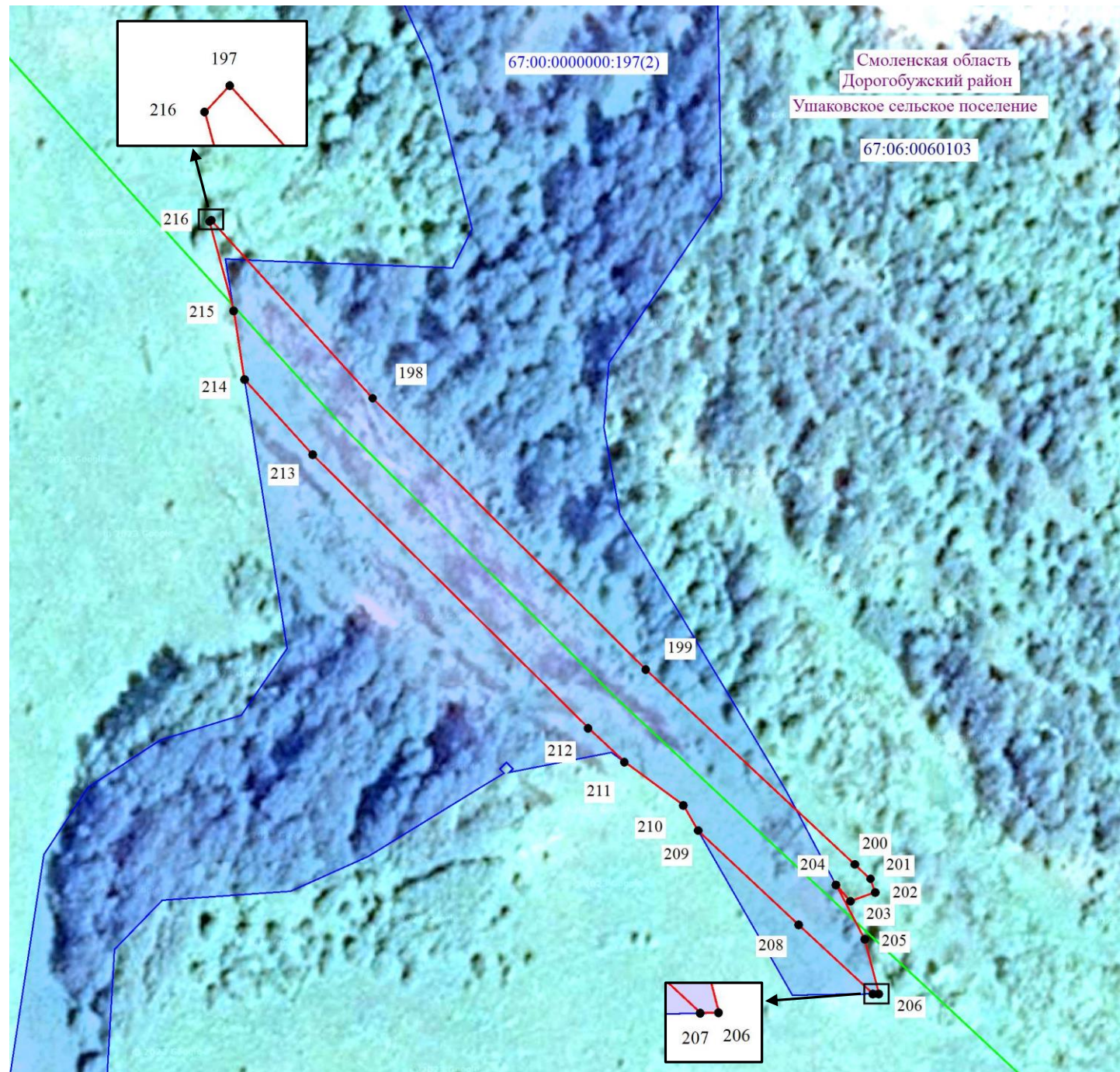
Подпись  О.С. Мацагора Дата «26» мая 2023 г.
Место для оттиска печати (при наличии) лица, составившего описание местоположения границ публичного сервитута

Схема расположения границ публичного сервитута



Масштаб 1:1500

Используемые условные знаки и обозначения:

- 5 - проектные границы публичного сервитута и характерные точки
- - установленные границы административно-территориальных образований
- - проектное местоположение инженерного сооружения
- 67:06:0000000:1056(26) - границы и кадастровые номера земельных участков, в отношении которых испрашивается публичный сервитут
- 67:06:0000000 - границы и номера кадастровых кварталов
- Смоленская область - наименование административно-территориальных образований

Выноска 16 из 19


Подпись  О.С. Мацагора Дата «26» мая 2023 г.
Место для оттиска печати (при наличии) лица, составившего описание местоположения границ публичного сервитута

Схема расположения границ публичного сервитута

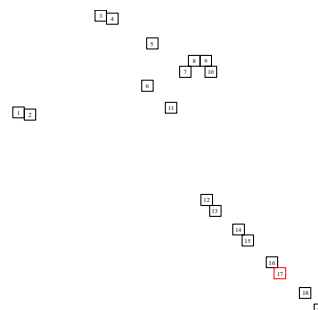


Масштаб 1:1500



Используемые условные знаки и обозначения:

- 5 - проектные границы публичного сервитута и характерные точки
- - установленные границы административно-территориальных образований
- - проектное местоположение инженерного сооружения
- 67:06:0000000:1056(26) - границы и кадастровые номера земельных участков, в отношении которых испрашивается публичный сервитут
- 67:06:0000000 - границы и номера кадастровых кварталов
- Смоленская область - наименование административно-территориальных образований



Выноска 17 из 19


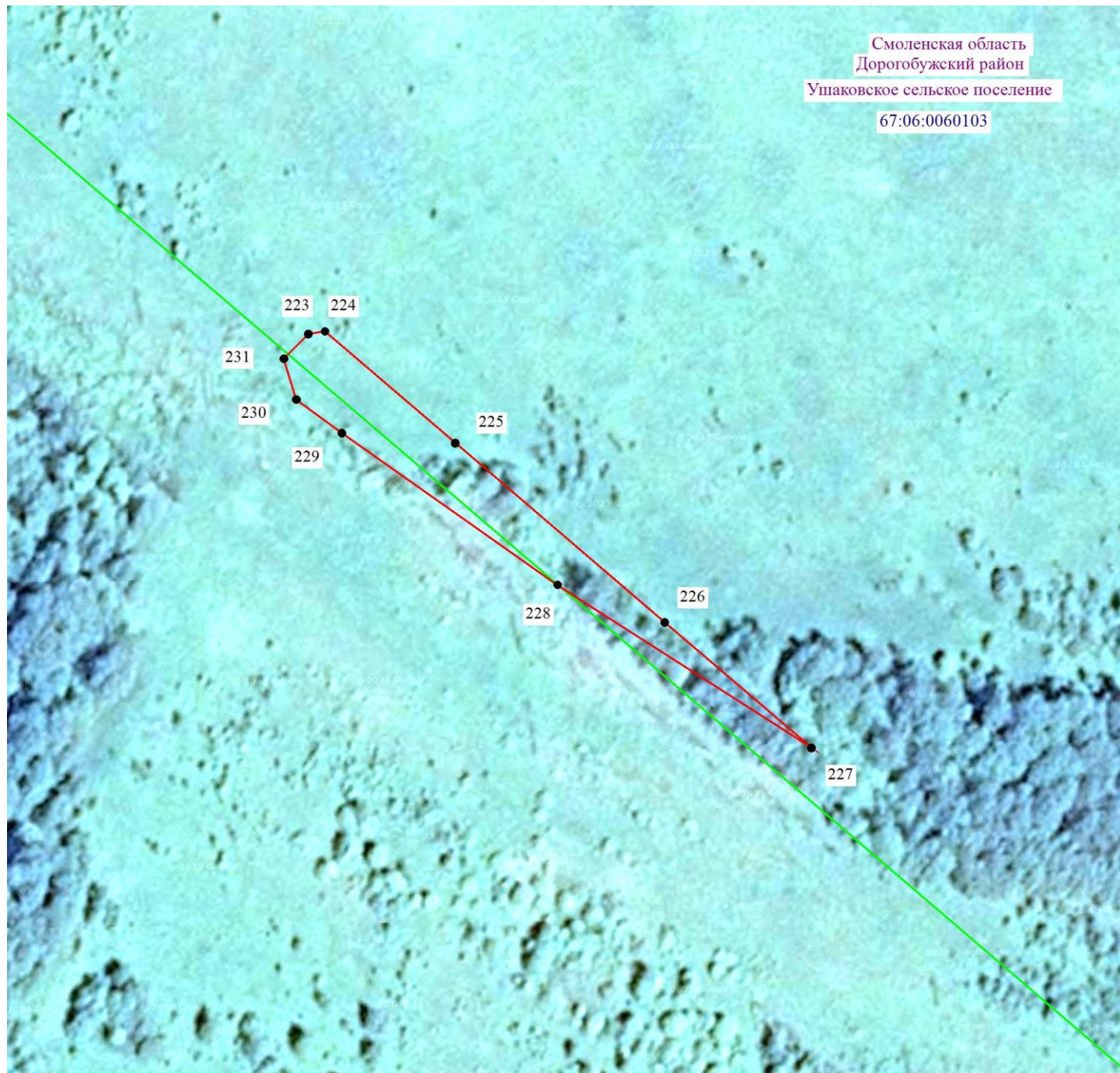
Подпись  О.С. Мацагора Дата «26» мая 2023 г.
Место для оттиска печати (при наличии) лица, составившего описание местоположения границ публичного сервитута

Схема расположения границ публичного сервитута

Смоленская область
Дорогобужский район
Ушаковское сельское поселение
67:06:0060103

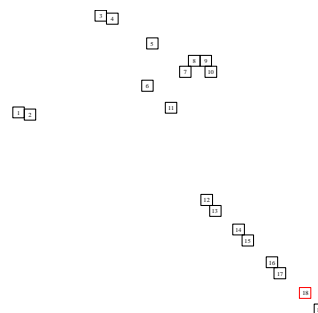


Масштаб 1:1500



Используемые условные знаки и обозначения:

- 5 - проектные границы публичного сервитута и характерные точки
- - установленные границы административно-территориальных образований
- - проектное местоположение инженерного сооружения
- 67:06:0000000:1056(26) - границы и кадастровые номера земельных участков, в отношении которых испрашивается публичный сервитут
- 67:06:0000000 - границы и номера кадастровых кварталов
- Смоленская область - наименование административно-территориальных образований



Выноска 18 из 19

Подпись _____ О.С. Мацагора Дата «26» мая 2023 г.
Место для оттиска печати (при наличии) _____ лица, составившего описание местоположения границ публичного сервитута



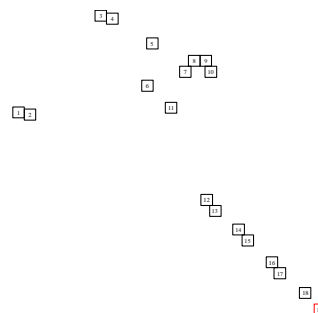
Схема расположения границ публичного сервитута




Масштаб 1:1500

Используемые условные знаки и обозначения:

- 5 - проектные границы публичного сервитута и характерные точки
- - установленные границы административно-территориальных образований
- - проектное местоположение инженерного сооружения
- 67:06:0000000:1056(26) - границы и кадастровые номера земельных участков, в отношении которых испрашивается публичный сервитут
- 67:06:0000000 - границы и номера кадастровых кварталов
- Смоленская область - наименование административно-территориальных образований



Выноска 19 из 19

Подпись  О.С. Мацагора Дата «26» мая 2023 г.
Место для оттиска печати (при наличии) лица, составившего описание местоположения границ публичного сервитута