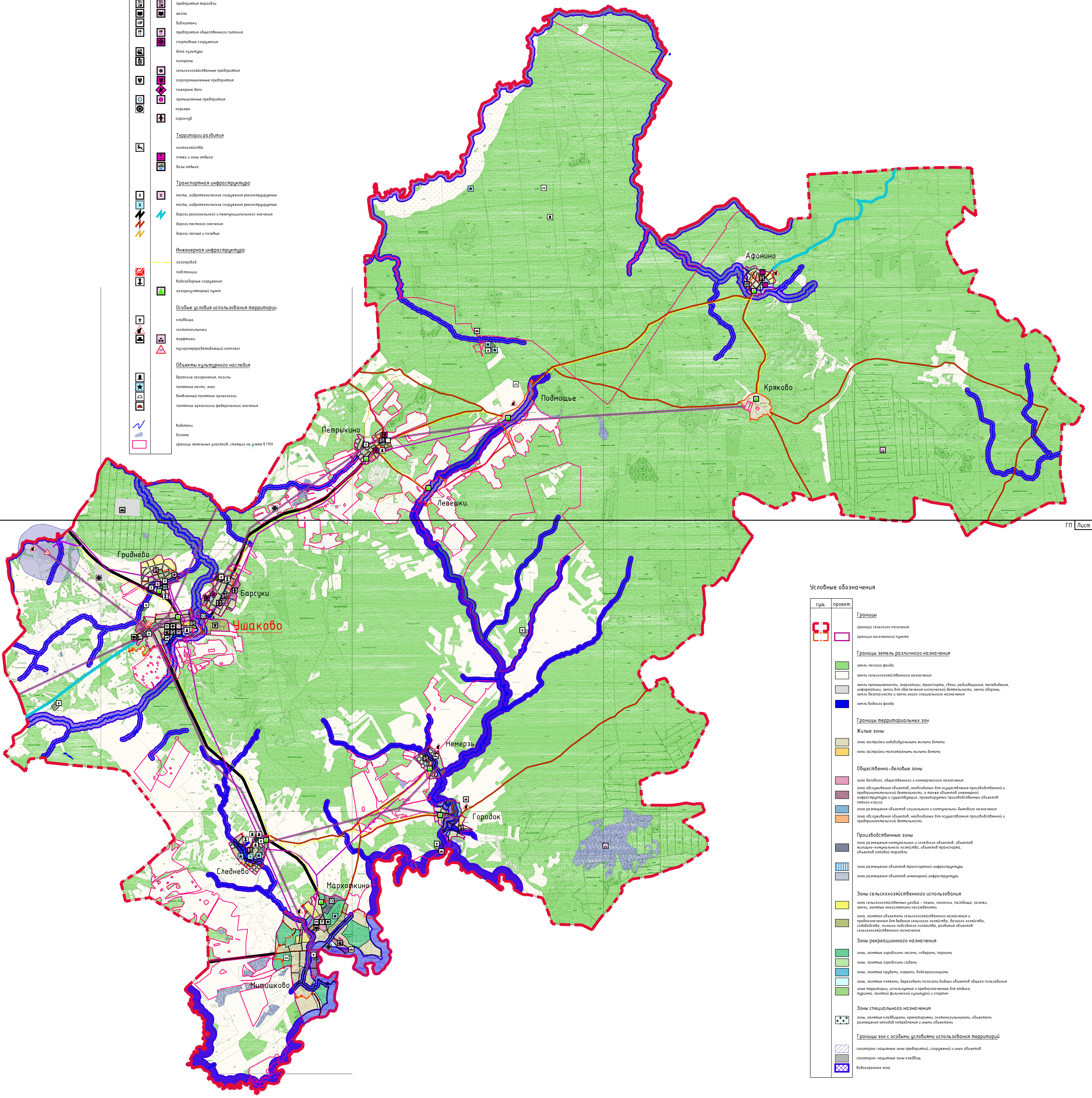


ГЕНЕРАЛЬНЫЙ ПЛАН
УШАКОВСКОГО СЕЛЬСКОГО ПОСЕЛЕНИЯ ДОРОГБУЖСКОГО РАЙОНА СМОЛЕНСКОЙ ОБЛАСТИ
 КАРТА ПЛАНИРУЕМОГО РАЗМЕЩЕНИЯ ОБЪЕКТОВ МЕСТНОГО ЗНАЧЕНИЯ
 КАРТА ФУНКЦИОНАЛЬНЫХ ЗОН (М 1:25000)

Условные обозначения

сущ.	проект.	Объекты капитального строительства
		администрация поселения
		медицинские учреждения
		почтовые отделения
		предприятия торговли
		школы
		библиотеки
		предприятия общественного питания
		спортивные сооружения
		дома культуры
		пилорамы
		сельскохозяйственные предприятия
		аэродромные предприятия
		пожарное депо
		промышленные предприятия
		карьеры
		аэроклуб
Территории развития		
		охраняемые территории
		пляжи и зоны отдыха
		базы отдыха
Транспортная инфраструктура		
		магистральные автомобильные дороги
		магистральные автомобильные дороги реконструкционные
		дороги регионального и межмуниципального значения
		дороги местного значения
		дороги лесные и полевые
Инженерная инфраструктура		
		газопроводы
		линии электропередачи
		водозаборные сооружения
		водозащитные сооружения
		газозащитный пункт
Особые условия использования территории		
		клубы
		складские здания
		торговые центры
		мультифункциональный комплекс
Объекты культурного наследия		
		бронзовые захоронения, могилы
		памятник истории, здания
		выбылшие памятники археологии
		памятники археологии федерального значения
		водопады
		болота
		границы земельных участков, спланированных в ГКИ



Условные обозначения

сущ.	проект.	Границы
		граница сельского поселения
		граница населенного пункта
Границы земель различного назначения		
		земли лесного фонда
		земли сельскохозяйственного назначения
		земли промышленности, энергетики, транспорта, связи, радиотехники, телевидения, информационных систем, земель для обеспечения космической деятельности, земель обороны, безопасности и земель иного специального назначения
		земли водного фонда
Границы территориальных зон		
Жилые зоны		
		зона застройки индивидуальными жилыми домами
		зона застройки многоквартирными жилыми домами
Общественно-деловые зоны		
		зона делового, общественного и коммерческого назначения
		зона обслуживания объектов, необходимых для осуществления производственной и предпринимательской деятельности, а также объектов инженерной инфраструктуры и существующих, проектируемых производственных объектов многоэтажного назначения
		зона размещения объектов социального и коммунально-бытового назначения
		зона обслуживания объектов, необходимых для осуществления производственной и предпринимательской деятельности
Производственные зоны		
		зона размещения коммунальных и складских объектов, объектов жилищно-коммунального хозяйства, объектов транспорта, объектов легкой промышленности
		зона размещения объектов транспортной инфраструктуры
		зона размещения объектов инженерной инфраструктуры
Зоны сельскохозяйственного использования		
		зона сельскохозяйственных угодий – пашни, сенокосы, пастбища, залежи, земли, занятые многолетними насаждениями
		зона, занятая объектами сельскохозяйственного назначения и предназначенная для ведения сельского хозяйства, в том числе домашнего, для развития объектов сельскохозяйственного назначения
Зоны рекреационного назначения		
		зона, занятая городскими лесами, скверами, парками
		зона, занятая городскими садами
		зона, занятая парками, озерами, водохранилищами
		зона, занятая пляжами, вересковыми полками водных объектов общего пользования
		иные территории, используемые и предназначенные для отдыха, туризма, занятий физической культурой и спортом
Зоны специального назначения		
		зона, занятая клубными, кинотеатрами, спортивными сооружениями, объектами размещения отходов потребления и иными объектами
Границы зон с особыми условиями использования территорий		
		санитарно-защитные зоны предприятий, сооружений и иных объектов
		санитарно-защитные зоны клубов
		водоохранные зоны

Примечание:
 1. Ввиду отсутствия точной графической информации о местонахождении и параметрах объектов культурного наследия, а также скотомогильников, данные объекты отображены на схеме условными знаками и расположены в соответствии с описанием в предоставленных исходных данных.
 2. Данная карта выполнена с точностью 1:10 000.