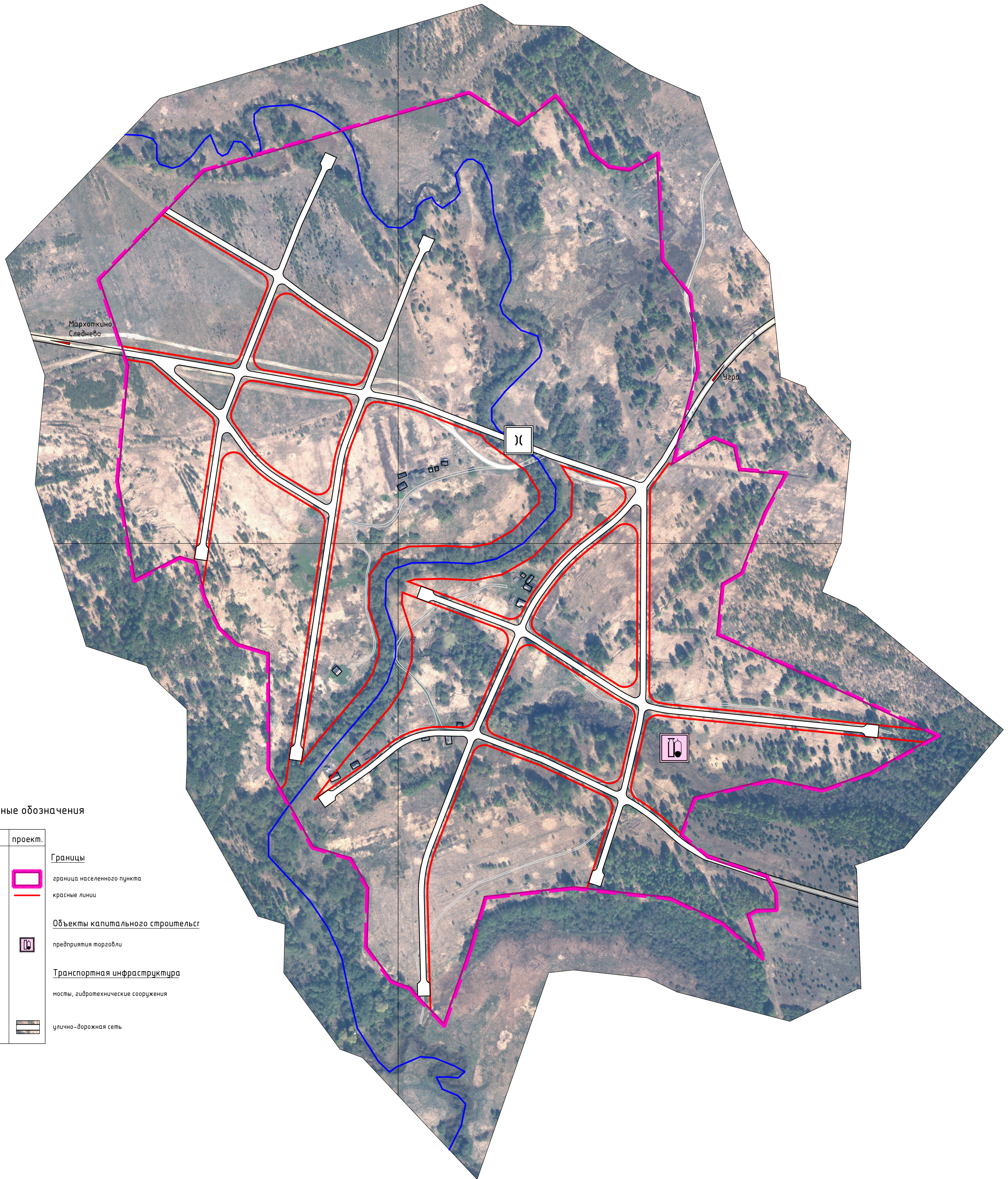


МАТЕРИАЛЫ ПО ОБОСНОВАНИЮ ГЕНЕРАЛЬНОГО ПЛАНА УШАКОВСКОГО СЕЛЬСКОГО ПОСЕЛЕНИЯ ДОРОГБУЖСКОГО РАЙОНА СМОЛЕНСКОЙ ОБЛАСТИ

ПЛАН КРАСНЫХ ЛИНИЙ (М 1:2000)
д. Городок



Условные обозначения

сущ.	проект.	
		Границы
		граница населенного пункта
		красные линии
		Объекты капитального строительства
		предприятия торговли
		Транспортная инфраструктура
		мосты, гидротехнические сооружения
		улично-дорожная сеть