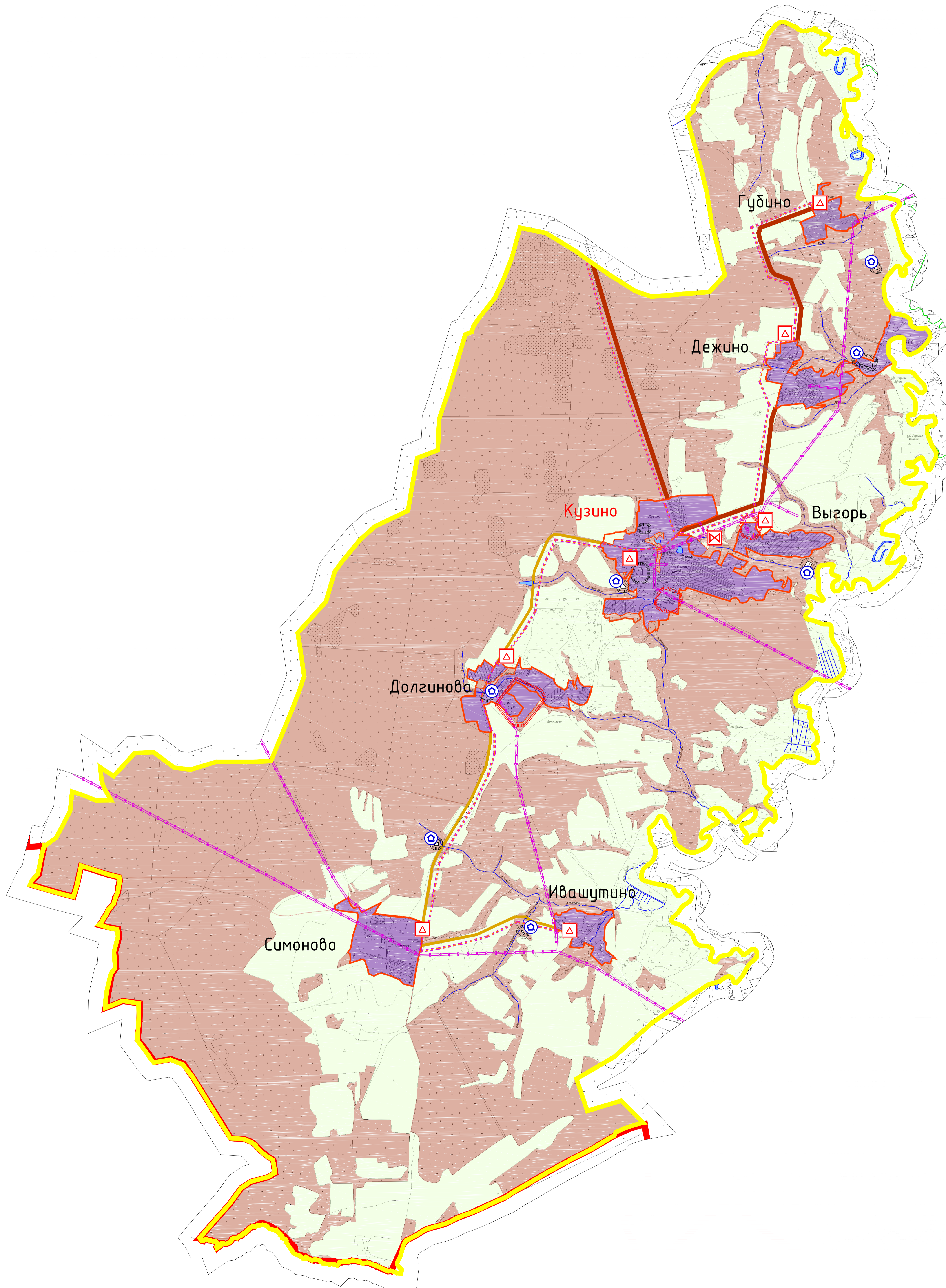


МАТЕРИАЛЫ ПО ОБОСНОВАНИЮ ГЕНЕРАЛЬНОГО ПЛАНА

Кузинского сельского поселения Дорогобужского района Смоленской области

Карта территорий, подверженных риску возникновения чрезвычайных ситуаций природного и техногенного характера. М 1:20000.



Условные обозначения

сущ.	проект.	Границы
		граница муниципального района
		граница сельского поселения
		граница населенного пункта
Зоны		
		зона возможного возникновения лесных пожаров
		зона возможного возникновения аварийных ситуаций на объектах ЖКХ
		зона, не подверженная риску возникновения ГО и ЧС
Транспортная инфраструктура		
		дороги межмуниципального значения
		дороги местного значения
Инженерная инфраструктура		
		газорегуляторные пункты
		очистные сооружения
		газопровод
Особые условия использования территории		
		объекты специального назначения (кладбища)
Границы зон с особыми условиями использования территорий		
		санитарно-защитные зоны
		охранная зона инженерных сетей
		водные объекты

Примечание:
1. Данная карта выполнена с точностью 1:10000.
2. Данный чертеж полагает под действие авторского права.

Муниципальный контракт №01-ОК/2016 от 13.12.2016 г.						МО-3		
Генеральный план и Правила землепользования и застройки Кузинского сельского поселения Дорогобужского района Смоленской области								
Изм.	Кол. ч.	Лист	№ док.	Подп.	Дата			
ГАП	Найданова	Каховская						
Материалы по обоснованию						Стадия	Лист	Листов
						П	3	4
Разработал	Кузинова					Карта территорий, подверженных риску возникновения чрезвычайных ситуаций природного и техногенного характера. М 1:20000.		
Н. контр.	Шалова							