

Условные обозначения

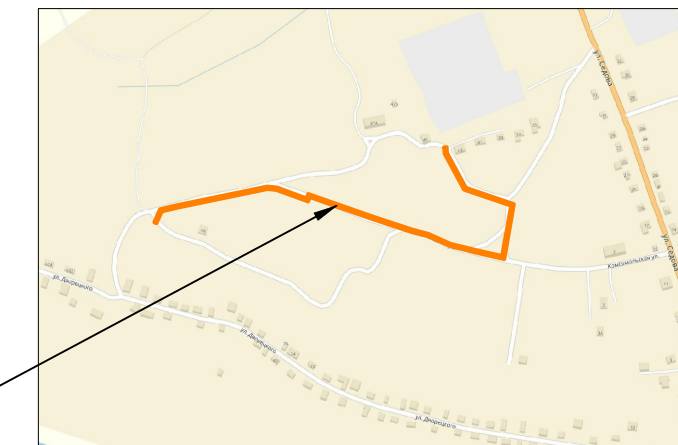
Границы

- границы территории, в отношении которой осуществляется подготовка проекта планировки
- устанавливаемые красные линии линейного объекта (границы зон планируемого размещения линейных объектов)
- ось планируемого линейного объекта
- 25° - номера характерных точек красных линий

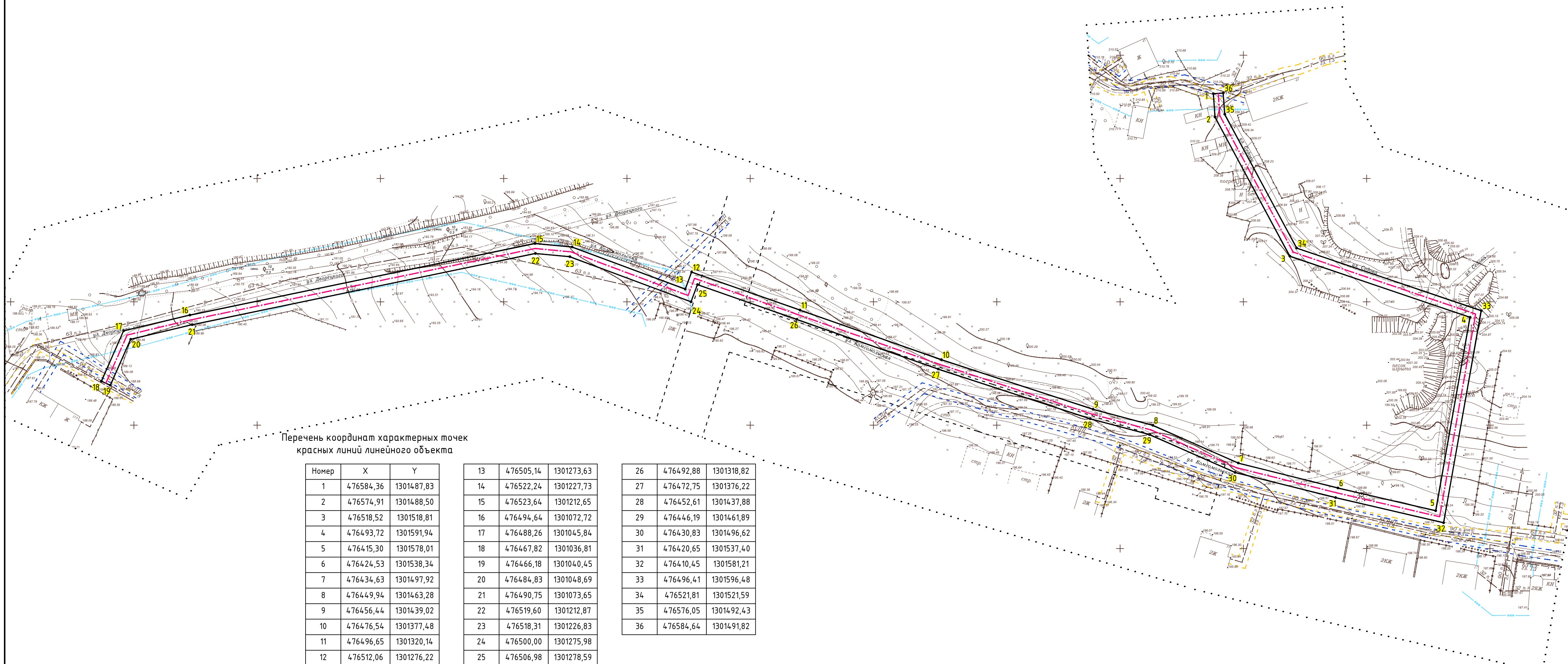
Границы зон с особыми условиями использования территорий

- санитарно-защитная полоса водопровода
- охранный зона существующего газопровода
- охранный зона существующей линии связи
- охранный зона ЛЭП-10кВ

Ситуационный план



место размещения
линейного объекта

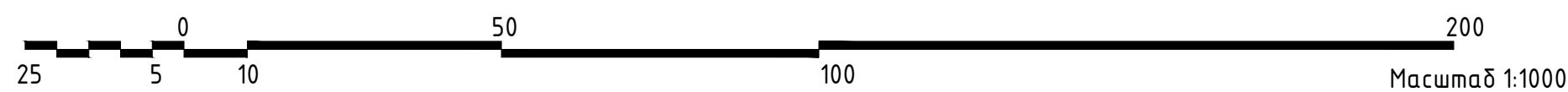


Перечень координат характерных точек красных линий линейного объекта

| Номер | X | Y | 13 | 476505,14 | 1301273,63 | 26 | 476492,88 | 1301318,82 |
|-------|-----------|------------|----|-----------|------------|----|-----------|------------|
| 1 | 476584,36 | 1301487,83 | 14 | 476522,24 | 1301227,73 | 27 | 476472,75 | 1301376,22 |
| 2 | 476574,91 | 1301488,50 | 15 | 476523,64 | 1301212,65 | 28 | 476452,61 | 1301437,88 |
| 3 | 476518,52 | 1301518,81 | 16 | 476494,64 | 1301072,72 | 29 | 476446,19 | 1301461,89 |
| 4 | 476493,72 | 1301591,94 | 17 | 476488,26 | 1301045,84 | 30 | 476430,83 | 1301496,62 |
| 5 | 476415,30 | 1301578,01 | 18 | 476467,82 | 1301036,81 | 31 | 476420,65 | 1301537,40 |
| 6 | 476424,53 | 1301538,34 | 19 | 476466,18 | 1301040,45 | 32 | 476410,45 | 1301581,21 |
| 7 | 476434,63 | 1301497,92 | 20 | 476484,83 | 1301048,69 | 33 | 476496,41 | 1301596,48 |
| 8 | 476449,94 | 1301463,28 | 21 | 476490,75 | 1301073,65 | 34 | 476521,81 | 1301521,59 |
| 9 | 476456,44 | 1301439,02 | 22 | 476519,60 | 1301212,87 | 35 | 476576,05 | 1301492,43 |
| 10 | 476476,54 | 1301377,48 | 23 | 476518,31 | 1301226,83 | 36 | 476584,64 | 1301491,82 |
| 11 | 476496,65 | 1301320,14 | 24 | 476500,00 | 1301275,98 | | | |
| 12 | 476512,06 | 1301276,22 | 25 | 476506,98 | 1301278,59 | | | |

Примечание.

1. Чертеж разработан на топографической съемке выполненной ООО "ГеоКомпани" в 2017 году.
2. В связи с размещением линейного объекта устанавливается охранный зона газопровода в виде территории, ограниченной условными линиями, проходящими на расстоянии 2 метров с каждой стороны газопровода, совпадающая с зоной планируемого размещения объекта.
3. Номера характерных точек границ зон планируемого размещения линейных объектов совпадают с номерами точек красных линий (в соответствии с Постановлением Правительства РФ от 20.11.2000 №878 (ред. от 17.05.2016г.) "Об утверждении Правил охраны газораспределительных сетей").
4. Система координат МСК-67, система высот Балтийская.
5. Данный чертеж попадает под действие авторского права.



| | | | | | | | | |
|--------------------|---------|---------------------|--------|-------|------|------------------------------------------------------------------------------------------------------------------------------------------------------------------|------|--------|
| | | | | | | ППТ-ЛО-45/2017-ППТ-1 | | |
| | | | | | | Проект планировки и межевания территории для размещения линейного объекта: "Распределительный газопровод низкого давления по ул. Комсомольская в г. Дорогобуже". | | |
| Изм. | Кол.уч. | Лист | № док. | Подр. | Дата | Проект планировки территории | | |
| ГАП | | Найданова-Каховская | | | | Стадия | Лист | Листов |
| | | | | | | П | 1 | 1 |
| Разработал Шатлова | | | | | | Открытая студия архитектуры и урбанистики | | |
| Н. контр. Мигунова | | | | | | Open studio of architecture and urban planning | | |
| | | | | | | Чертеж красных линий. Чертеж границ зон планируемого размещения линейных объектов. М 1:1000. | | |