

### Условные обозначения

#### Границы

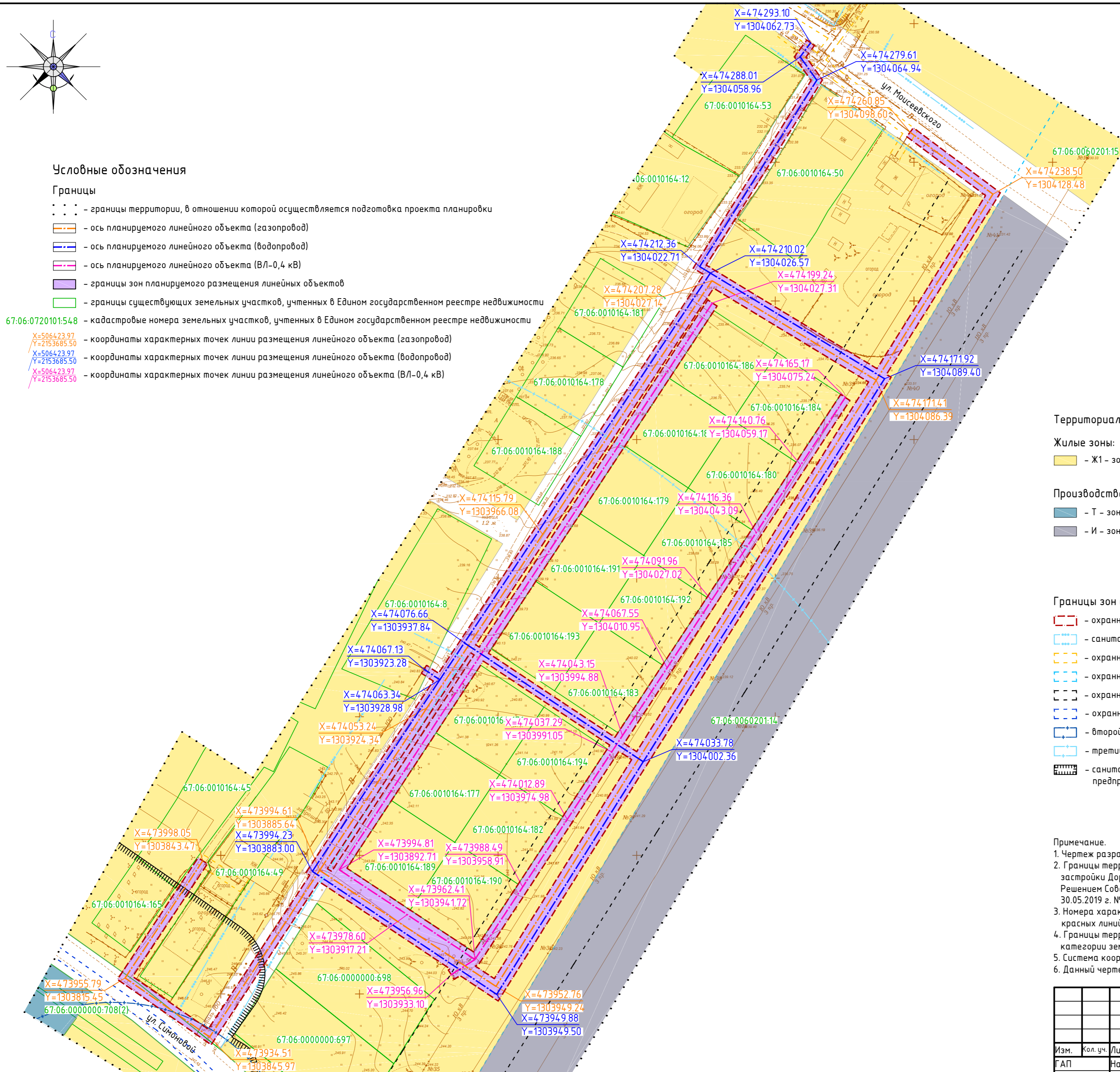
- границы территории, в отношении которой осуществляется подготовка проекта планировки
- ось планируемого линейного объекта (газопровод)
- ось планируемого линейного объекта (водопровод)
- ось планируемого линейного объекта (ВЛ-0,4 кВ)
- границы зон планируемого размещения линейных объектов
- границы существующих земельных участков, учтенных в Едином государственном реестре недвижимости

67:06:0720101:54:8 - кадастровые номера земельных участков, учтенных в Едином государственном реестре недвижимости

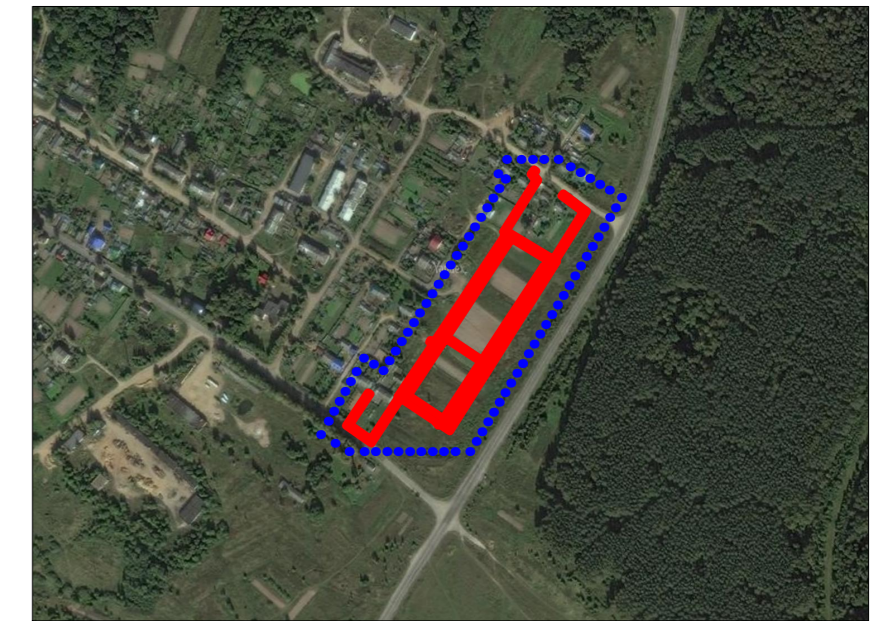
X=506423.97 Y=2153685.50 - координаты характерных точек линии размещения линейного объекта (газопровод)

X=506423.97 Y=2153685.50 - координаты характерных точек линии размещения линейного объекта (водопровод)

X=506423.97 Y=2153685.50 - координаты характерных точек линии размещения линейного объекта (ВЛ-0,4 кВ)



### Схема расположения элемента планировочной структуры



Масштаб 1:10000

- границы территории, в отношении которой осуществляется подготовка проекта планировки

- границы зон планируемого размещения линейного объекта

### Территориальные зоны

#### Жилые зоны:

- Ж1 - зона застройки индивидуальными жилыми домами

#### Производственные зоны, зоны инженерной и транспортной инфраструктуры:

- Т - зона транспортной инфраструктуры

- И - зона инженерной инфраструктуры

### Границы зон с особыми условиями использования территорий

- охранная зона планируемых линейных объектов

- санитарно-защитная полоса водопровода

- охранная зона существующего газопровода

- охранная зона ВЛ-110 кВ

- охранная зона ВЛ-10кВ

- охранная зона существующей линии связи

- второй пояс зоны санитарной охраны источника водоснабжения

- третий пояс зоны санитарной охраны источника водоснабжения

- санитарно-защитная зона коммунальных и складских объектов, промышленных предприятий, автотранспортных предприятий

### Примечание.

- Чертеж разработан на топографической съемке М 1:500, выполненной ООО "ГеоКомпани" в 2019 г.
- Границы территориальных зон нанесены в соответствии с Внесением изменений в Правила землепользования и застройки Дорогобужского городского поселения Дорогобужского района Смоленской области, утвержденными Решением Совета депутатов Дорогобужского городского поселения Дорогобужского района Смоленской области от 30.05.2019 г. №15.
- Номера характерных точек границ зон планируемого размещения линейных объектов совпадают с номерами точек красных линий.
- Границы территории, в отношении которой осуществляется подготовка проекта планировки относится к категории земель - земли населенных пунктов.
- Система координат МСК-67, система высот Балтийская.
- Данный чертеж попадает под действие авторского права.



Масштаб 1:1000

						ППТ-ПМ-ЛО-9/2019-МО-1		
						Проект планировки и межевания территории для размещения линейных объектов: "Строительство сетей инженерно-технического обеспечения: электроснабжения, водоснабжения и распределительного газопровода для развития территории по ул. Моисеевского в г. Дорогобуже Смоленской области".		
Изм.	Кол. уч.	Лист	№ док.	Подр.	Дата	Материалы по обоснованию.		
ГАП		Найданова-Каховская				Стадия	Лист	Листов
						П	1	1
Разработал	Шатлова				Схема расположения элемента планировочной структуры. М 1:10000. Схема использования территории в период подготовки проекта планировки территории. Схема границ зон с особыми условиями использования территории. М 1:500.			
Н. контр.	Мизунова				Открытая студия архитектуры и урбанистики Open studio of architecture and urban planning			

Формат А2