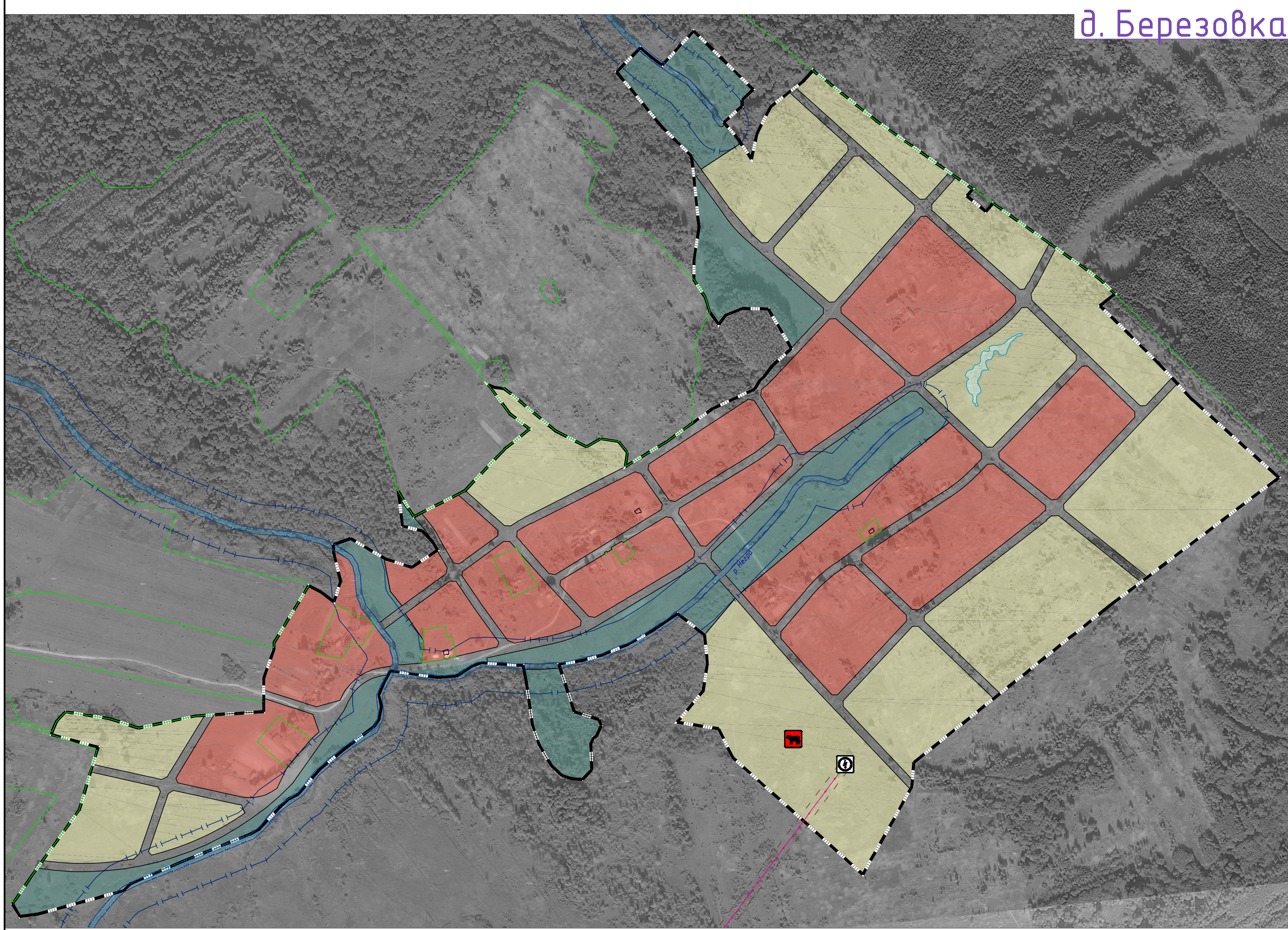


ГЕНЕРАЛЬНЫЙ ПЛАН АЛЕКСИНСКОГО СЕЛЬСКОГО ПОСЕЛЕНИЯ ДОРОГОбУЖСКОГО РАЙОНА

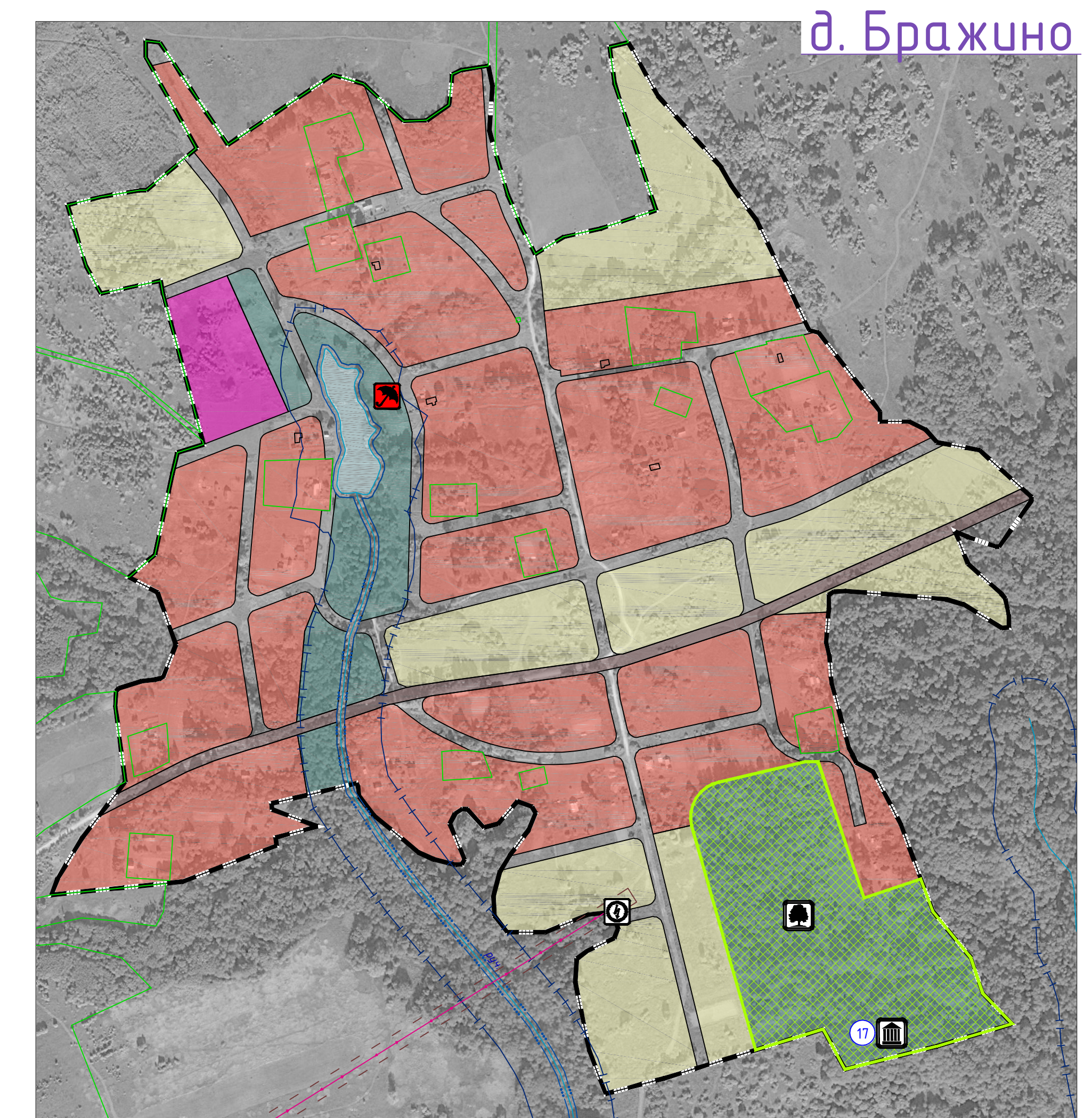
СМОЛЕНСКОЙ ОБЛАСТИ

Карта функциональных зон поселения. М 1:5000.

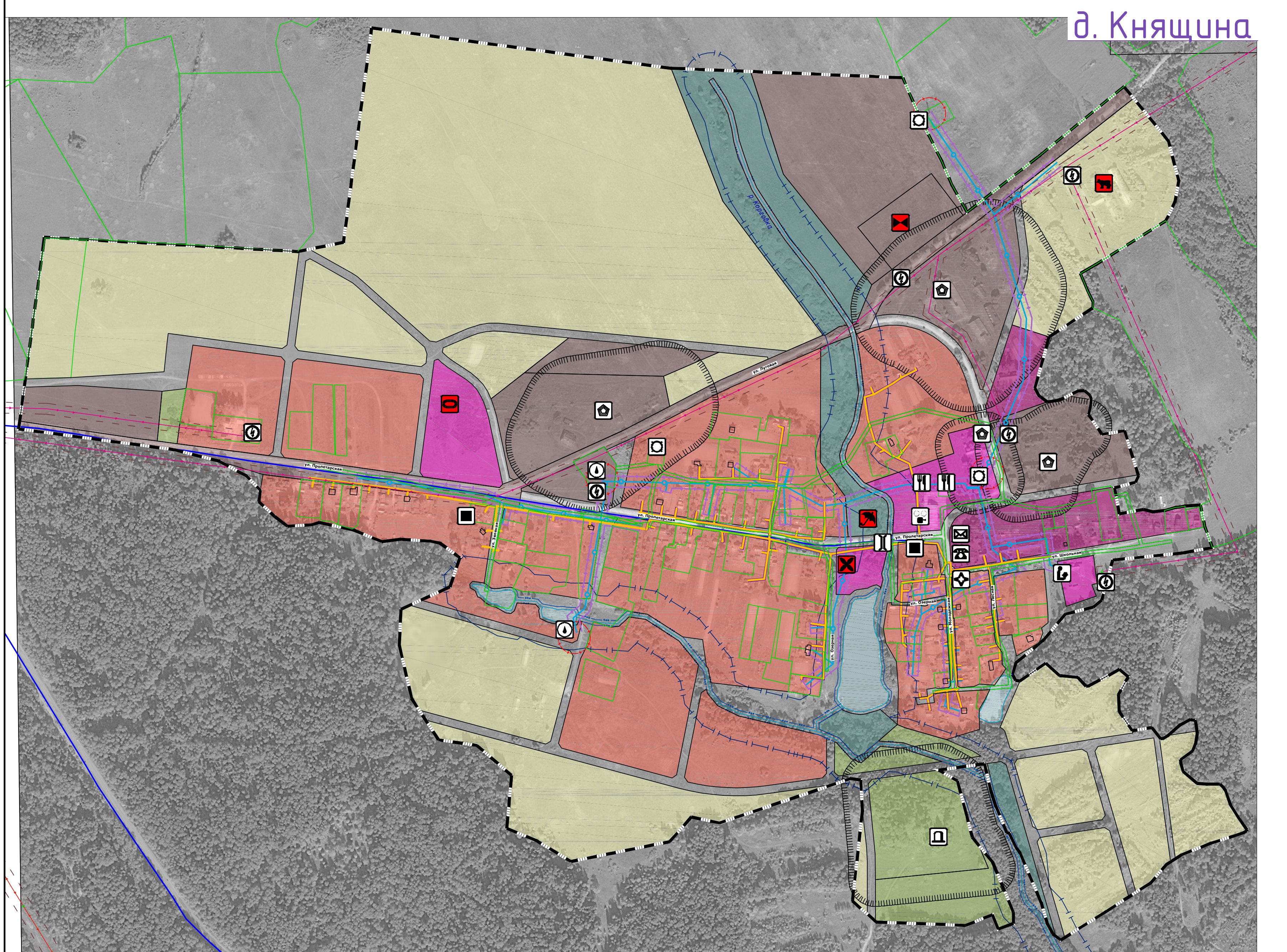
Схема расположения населенных пунктов
на территории Алексинского сельского поселения
(ранее Княщинское)
Дорогобужского района Смоленской области



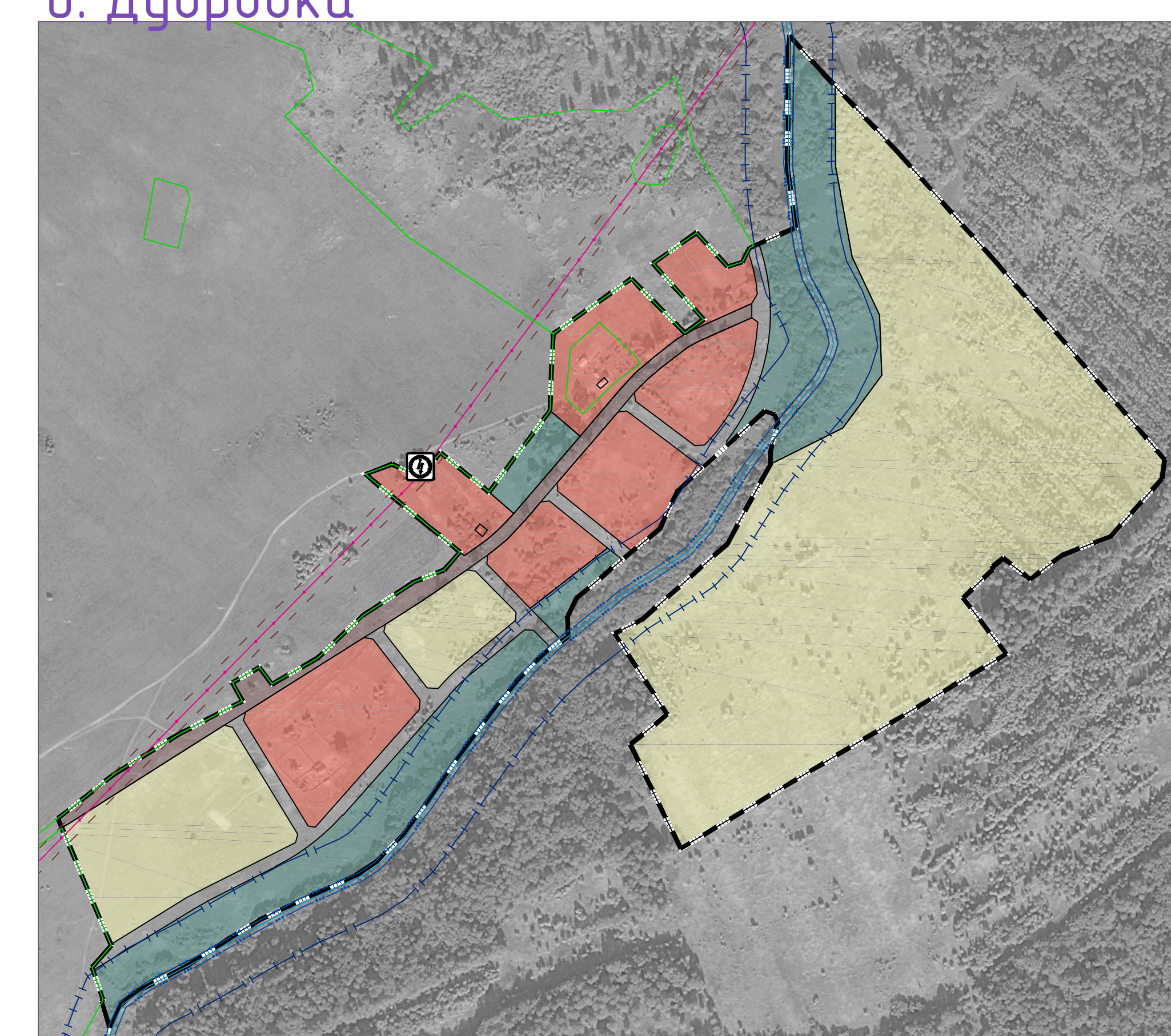
д. Березовка



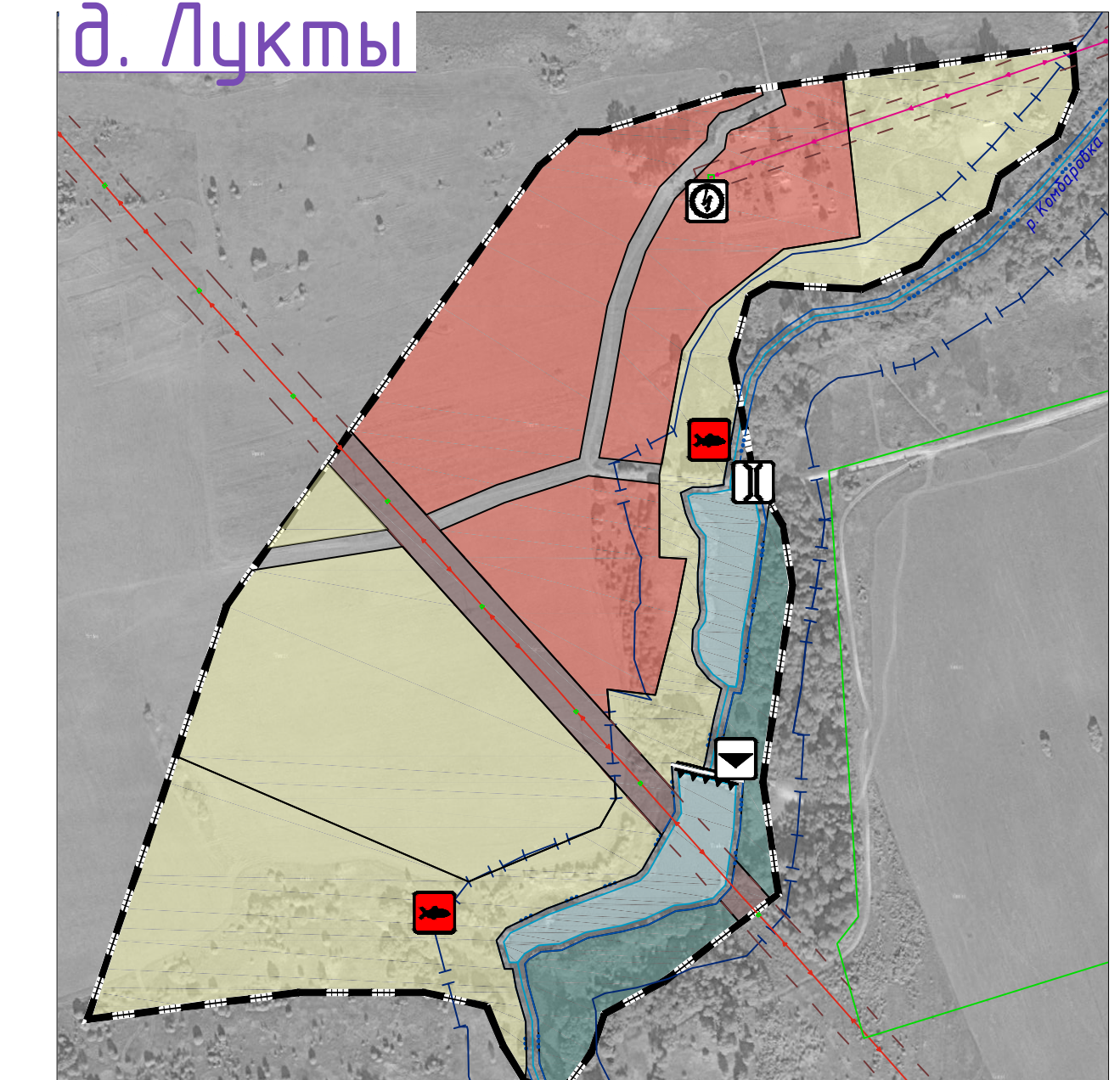
д. Бражино



д. Княщина



д. Дубровка



д. Лукты

Условные обозначения

сущ.	проект.	Границы
—	—	граница сельского поселения
—	—	граница населенного пункта
Границы функциональных зон		
[Red]	[Red]	жилые зоны
[Pink]	[Pink]	общественно-деловые зоны
[Purple]	[Purple]	зона смешанной и общественно-деловой застройки
[Brown]	[Brown]	производственные зоны, зоны инженерной и транспортной инфраструктуры
[Yellow]	[Yellow]	зоны сельскохозяйственного использования
[Green]	[Green]	зоны рекреационного назначения
[Light Green]	[Light Green]	зоны специального назначения
[Light Blue]	[Light Blue]	зоны иного назначения, в соответствии с местными условиями (территория общего пользования)
[Light Purple]	[Light Purple]	зоны иного назначения, в соответствии с местными условиями (территория общего пользования - береговые полосы водных объектов)
Объекты образования и науки		
[Icon]	[Icon]	дошкольная образовательная организация
[Icon]	[Icon]	образовательная организация
Объекты культуры и искусства		
[Icon]	[Icon]	объект культурно-просветительного назначения
[Icon]	[Icon]	объект культурно-досугового (клубного) типа
Объекты физической культуры и массового спорта		
[Icon]	[Icon]	объект спорта, включающий раздельно нормируемые спортивные сооружения (объекты) 10 т. ч. физкультурно-оздоровительный комплекс)
[Icon]	[Icon]	спортивное сооружение
Объекты здравоохранения		
[Icon]	[Icon]	облагодетельное структурное подразделение медицинской организации, оказывающей первичную медико-санитарную помощь
Объекты отдыха и туризма		
[Icon]	[Icon]	гостиницы и аналогичные коллективные средства размещения
[Icon]	[Icon]	объекты физкультурно-досугового назначения и активного отдыха
Объекты санаторно-курортного назначения		
[Icon]	[Icon]	объект санаторно-курортного назначения
Прочие объекты обслуживания		
[Icon]	[Icon]	административное здание
[Icon]	[Icon]	объект религиозной организации (объединения)
[Icon]	[Icon]	объекты торговли, общественного питания
Общественные пространства		
[Icon]	[Icon]	диагностический пляж, место массовой околотовой рекреации
Предприятия и объекты добывающей и обрабатывающей промышленности		
[Icon]	[Icon]	предприятие добывающей промышленности (кроме угледобывающей промышленности)
[Icon]	[Icon]	предприятие по обработке древесины, производству изделий из дерева
Предприятия и объекты сельского и лесного хозяйства, рыболовства и рыбодобывания		
[Icon]	[Icon]	предприятие по разведению молочного крупного рогатого скота, производству сырого молока
[Icon]	[Icon]	предприятие по разведению лошадей и прочих животных семейства лошадиных
[Icon]	[Icon]	предприятие пчеловодства
[Icon]	[Icon]	предприятие по рыболовству и рыбодобыванию
Прочие объекты, связанные с производственной деятельностью		
[Icon]	[Icon]	объект, связанный с производственной деятельностью
[Icon]	[Icon]	Объекты утилизации, обезвреживания, размещения отходов производства и потребления
[Icon]	[Icon]	объект по обработке, утилизации, обезвреживанию отходов
[Icon]	[Icon]	объект утилизации, уничтожения биологических отходов
Объекты обслуживания и хранения автомобильного транспорта		
[Icon]	[Icon]	стоянка (парковка) автомобилей
[Icon]	[Icon]	Искусственные дорожные сооружения
[Icon]	[Icon]	носовые сооружения
Электрические подстанции		
[Icon]	[Icon]	электрическая подстанция 35 кВ

сущ.	проект.	трансформаторная подстанция (ТП)
[Icon]	[Icon]	линии электропередачи (ЛЭП)
[Icon]	[Icon]	линии электропередачи 110 кВ
[Icon]	[Icon]	линии электропередачи 35 кВ
[Icon]	[Icon]	линии электропередачи 10 кВ
Объекты добычи и транспортировки газа		
[Icon]	[Icon]	пункт регазификации газа (ПРГ)
Распределительные трубопроводы для транспортировки газа		
[Icon]	[Icon]	газопровод распределительный высокого давления
[Icon]	[Icon]	газопровод распределительный низкого давления
Объекты добычи и транспортировки жидких углеводородов		
[Icon]	[Icon]	нефтебаза (склад нефти или нефтепродуктов)
Объекты теплоснабжения		
[Icon]	[Icon]	источник тепловой энергии
Сети теплоснабжения		
[Icon]	[Icon]	теплопровод распределительный (квартирный)
Объекты водоснабжения		
[Icon]	[Icon]	водонапорная башня
[Icon]	[Icon]	артезианская скважина
Сети водоснабжения		
[Icon]	[Icon]	водопровод
Сети водоотведения		
[Icon]	[Icon]	канализация напорная
Объекты водоотведения		
[Icon]	[Icon]	очистные сооружения (КОС)
Объекты связи		
[Icon]	[Icon]	узел связи оконечного-транзитный (сети передачи данных)
[Icon]	[Icon]	объекты почтовой связи
Гидротехнические сооружения		
[Icon]	[Icon]	регуляционные и выправительные гидротехнические сооружения
Объекты единой государственной системы предупреждения и ликвидации чрезвычайных ситуаций		
[Icon]	[Icon]	аварийно-спасательные службы и (или) аварийно-спасательные формирования
Места погребения		
[Icon]	[Icon]	кладбище
[Icon]	[Icon]	воинское кладбище, военное мемориальное кладбище
Объекты культурного наследия (ОКН)		
[Icon]	[Icon]	памятник
[Icon]	[Icon]	ансамбль
[Icon]	[Icon]	дополнительное место
[Icon]	[Icon]	номер ОКН согласно Том 3

сущ.	проект.	Зоны охраны объектов культурного наследия
[Icon]	[Icon]	защитная зона объекта культурного наследия
[Icon]	[Icon]	Границы территорий объектов культурного наследия
[Icon]	[Icon]	граница территории объекта культурного наследия
[Icon]	[Icon]	Границы зон с особыми условиями использования территорий
[Icon]	[Icon]	санитарно-защитная зона предприятий, сооружений и иных объектов
[Icon]	[Icon]	охранная зона инженерных коммуникаций
[Icon]	[Icon]	охранная зона, рекомендованная к внесению в ЕГРН
[Icon]	[Icon]	санитарно-защитные зоны от скотопогольных водохранилищ
[Icon]	[Icon]	водоохранная зона
[Icon]	[Icon]	береговая полоса
[Icon]	[Icon]	первый пояс зоны санитарной охраны источника водоснабжения
[Icon]	[Icon]	санитарно-защитная полоса водоводов
[Icon]	[Icon]	зона заповедия
Поверхностные водные объекты		
[Icon]	[Icon]	водоток (река, ручей, канал)
[Icon]	[Icon]	водоем (озеро, пруд, обводненный карьер, водохранилище)
[Icon]	[Icon]	зрания земельных участков, сведения о которых содержатся в ЕГРН
[Icon]	[Icon]	Особо охраняемые природные территории
[Icon]	[Icon]	памятник природы

Примечание:
 1. Данные карты выполнены с точностью 1:2000.
 2. Информация от Департамента Смоленской области по культуре и туризму нанесена в соответствии с запросом изх. №124/19 от 22.07.2019 г.
 3. Согласно статьи 331 Федерального закона от 25.06.2002 №73-ФЗ (вступил в силу 3 октября 2019 года) защитные зоны устанавливаются для объектов археологического наследия, некрополей, захоронений, расположенных в границах достопримечательного места, в которых сохранены или могут быть выявлены объекты культурного наследия.
 4. Определение границ зон второго и третьего поясов 300 пограничных источников водоснабжения для различных гидрологических условий производится в соответствии с методикой гидроэкологической оценки.
 5. В ряде случаев в точной графической информации о местонахождении скотопогольных водоемов объекты отображены на схеме условными знаками и расположены в соответствии с описанием предоставленных исходных данных. СЗ от них отображены ориентировочно, необходимо провести лабораторные исследования почвы на наличие спор возбудителей.
 6. Данные чертеж попадают под действие авторского права.