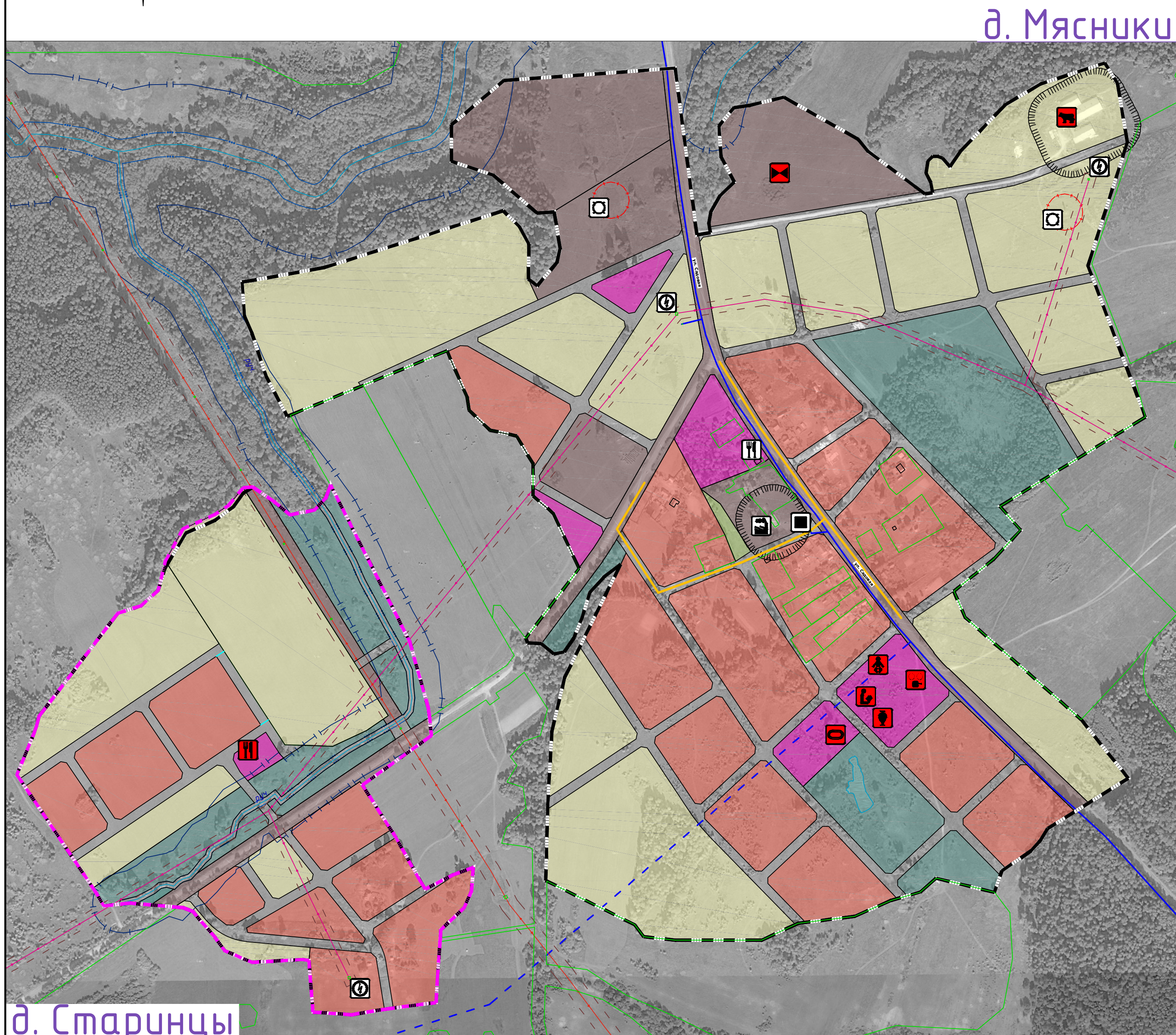


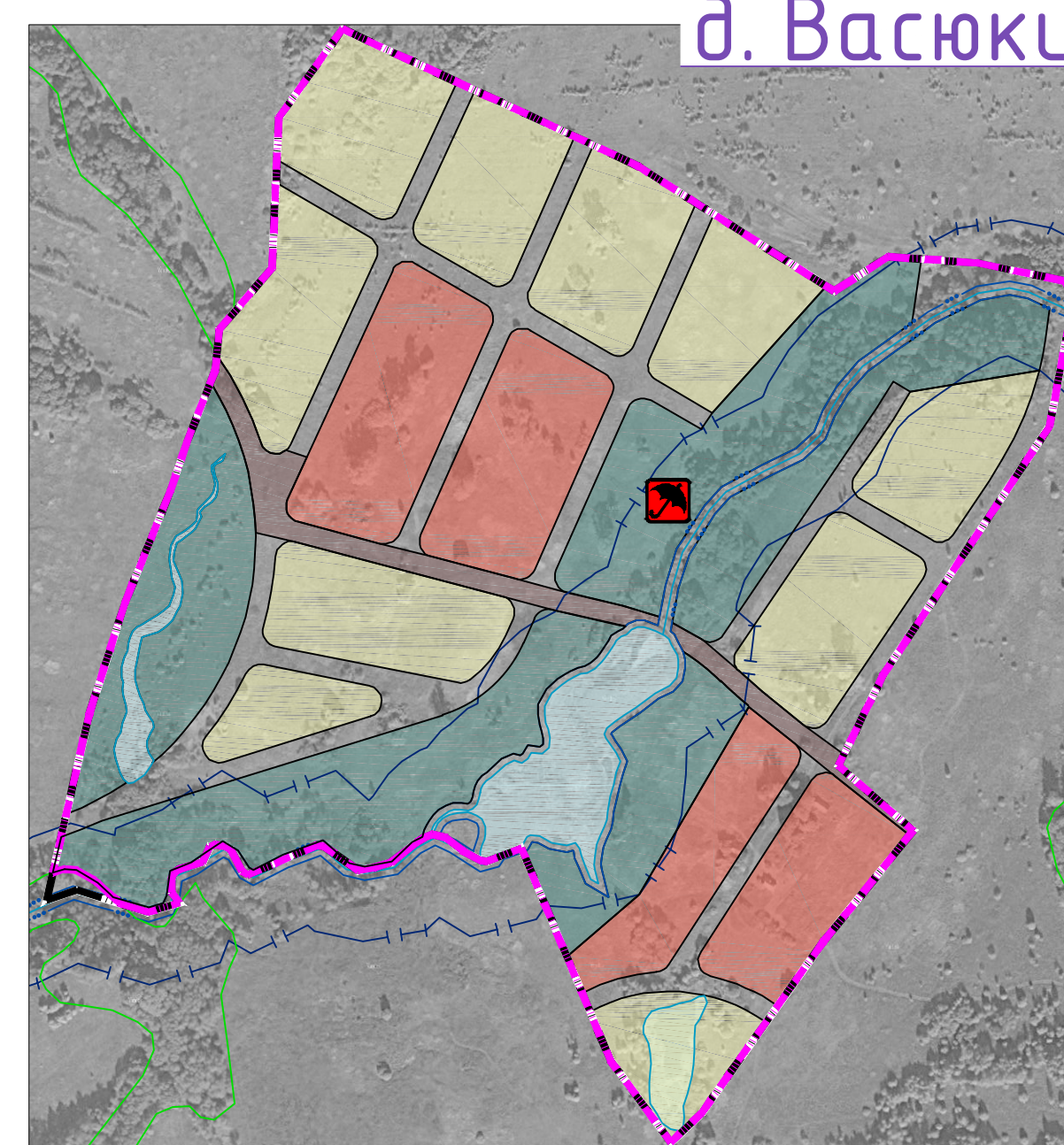
ГЕНЕРАЛЬНЫЙ ПЛАН АЛЕКСИНСКОГО СЕЛЬСКОГО ПОСЕЛЕНИЯ ДОРОГОбУЖСКОГО РАЙОНА СМОЛЕНСКОЙ ОБЛАСТИ

Карта функциональных зон поселения. М 1:5000.

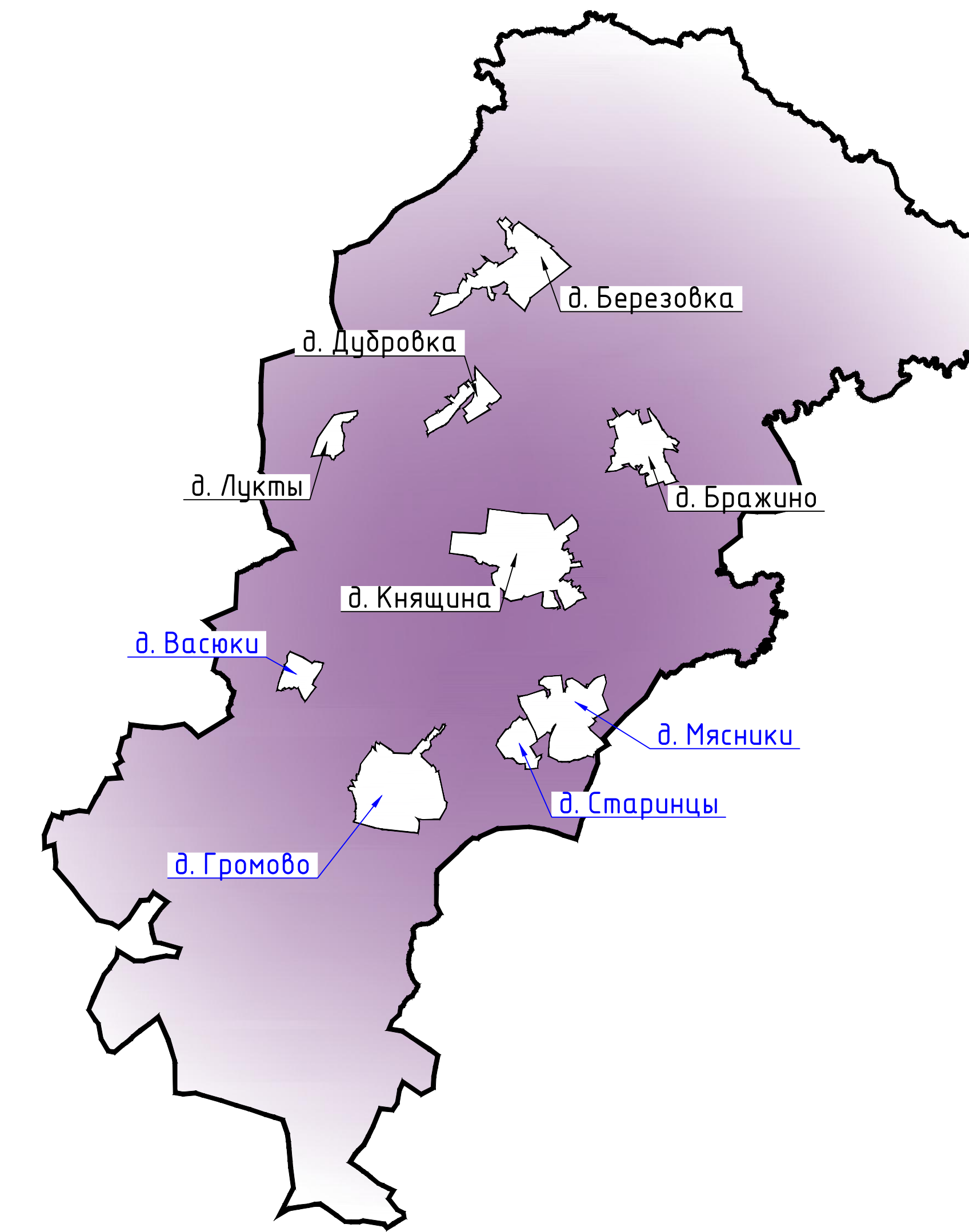
Схема расположения населенных пунктов
на территории Алексинского сельского поселения
(ранее Княщинское)
Дорогобужского района Смоленской области



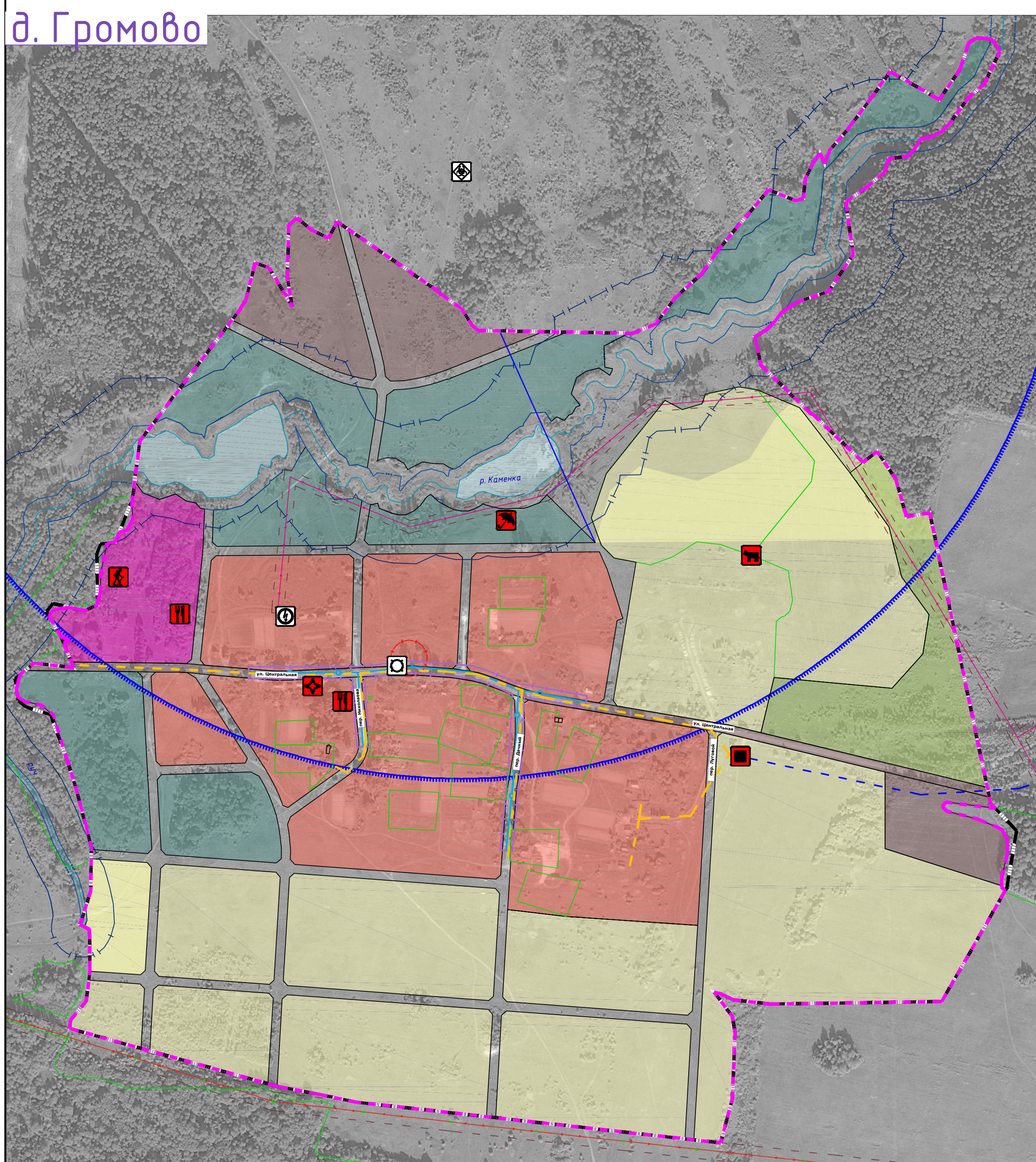
д. Мясники



д. Васюки



д. Старинцы



д. Громово

Примечание:
1. Данная карта выполнена с точностью 1:2000.
2. Информация от Департамента Смоленской области по культуре и туризму нанесена в соответствии с запросом №124/19 от 22.07.2019 г.
3. Согласно статье 341 Федерального закона от 25.06.2002 №73-ФЗ (вступил в силу 3 октября 2016 года) защитные зоны не устанавливаются для объектов археологического наследия, некрополей, захоронений, расположенных в границах некрополей, производственного памятника искусства, а также памятники и ансамбли, расположенные в границах достопримечательного места, в которых соответствующий орган охраны объектов культурного наследия установил предельные спятели 56.4 указанного Федерального закона требования и ограничения.
4. Определение границ зон второго и третьего классов ЗСО подземных источников водоснабжения для различных гидрогеологических условий проводится в соответствии с методикой гидрогеологических расчетов.
5. В базу атрибутивной почтовой графической информации о местонахождении скотомогильников, данные объекты отображены на схеме условными знаками и расположены в соответствии с описанием в предоставленных исходных данных. СЗЗ от них отображены ориентировочно, необходимо произвести лабораторные исследования почвы на наличие спор возбудителей.
6. Данный чертеж попадает под действие авторского права.

сущ.	проект.	Объекты единой государственной системы предупреждения и ликвидации чрезвычайных ситуаций
		аварийно-спасательные службы и (или) аварийно-спасательные формирования
		Места погребения
		кладбище
		воинское кладбище, военное мемориальное кладбище
		Объекты культурного наследия (ОКН)
		памятник
		ансамбль
		достопримечательное место
		номер ОКН согласно Тон З
		Зоны охраны объектов культурного наследия (памятников истории и культуры) народов Российской Федерации
		защитная зона объекта культурного наследия
		Границы территорий объектов культурного наследия
		граница территории объекта культурного наследия
		Особо охраняемые природные территории
		памятник природы
		Границы зон с особыми условиями использования территорий
		санитарно-защитная зона предприятий, сооружений и иных объектов
		охранная зона инженерных коммуникаций
		охранная зона, рекомендуемая к внесению в ЕГРН
		санитарно-защитные зоны от скотомогильников
		защитная зона
		береговая полоса
		первый пояс зоны санитарной охраны источника водоснабжения
		санитарно-защитная полоса водовода
		зона затопления
		Поверхностные водные объекты
		водоток (река, ручей, канал)
		водоем (озеро, пруд, обводненный карьер, водохранилище)
		границы земельных участков, сведения о которых содержатся в ЕГРН

Условные обозначения

сущ.	проект.	Границы
		граница сельского поселения
		граница населенного пункта
		Границы функциональных зон
		жилая зона
		общественно-деловые зоны
		зона смешанной и общественно-деловой застройки
		производственные зоны, зоны инженерной и транспортной инфраструктуры
		зоны сельскохозяйственного использования
		зоны рекреационного назначения
		зоны специального назначения
		зоны иного назначения, в соответствии с местными условиями (территория общего пользования)
		зоны иного назначения, в соответствии с местными условиями (территория общего пользования - береговые полосы водных объектов)
		Объекты образования и науки
		дошкольная образовательная организация
		образовательная организация
		Объекты культуры и искусства
		объект культурно-просветительского назначения
		объект культурно-досугового (клубного) типа
		Объекты физической культуры и массового спорта
		объект спорта, в том числе отдельные спортивные сооружения (объекты) (в т.ч. физкультурно-оздоровительный комплекс)
		спортивное сооружение
		Объекты здравоохранения
		обособленное структурное подразделение медицинской организации, оказывающей первичную медико-санитарную помощь
		Объекты отдыха и туризма
		гостиница и аналогичные коллективные средства размещения
		объекты физкультурно-досугового назначения и активного отдыха
		Объекты санаторно-курортного назначения
		объект санаторно-курортного назначения
		Прочие объекты обслуживания
		административное здание
		объект религиозной организации (объединения)
		объекты торговли, общественного питания
		Общественные пространства
		благоустроенный пляж, место массовой околводной рекреации
		Предприятия и объекты добывающей и обрабатывающей промышленности
		предприятие добывающей промышленности (кроме угледобывающей промышленности)
		предприятие по обработке древесины, производству изделий из дерева
		Предприятия и объекты сельского и лесного хозяйства, рыболовства и рыбодоводства
		предприятие по разведению молочного крупного рогатого скота, производству сырого молока
		предприятие по разведению лошадей и прочих животных семейства лошадиных
		предприятие пчеловодства
		предприятие по рыболовству и рыбодоводству
		Прочие объекты, связанные с производственной деятельностью
		объект, связанный с производственной деятельностью
		Объекты утилизации, обезвреживания, размещения отходов производства и потребления
		объект по обработке, утилизации, обезвреживанию отходов
		объект утилизации, уничтожения биологических отходов
		Объекты обслуживания и хранения автомобильного транспорта
		стоянка (парковка) автомобилей
		Искусственные дорожные сооружения
		мостовое сооружение
		Электрические подстанции
		электрическая подстанция 35 кВ
		трансформаторная подстанция (ТП)

сущ.	проект.	Линии электропередачи (ЛЭП)
		линии электропередачи 110 кВ
		линии электропередачи 35 кВ
		линии электропередачи 10 кВ
		Объекты добычи и транспортировки газа
		пункт редуцирования газа (ПРГ)
		Распределительные трубопроводы для транспортировки газа
		газопровод распределительный высокого давления
		газопровод распределительный низкого давления
		Объекты добычи и транспортировки жидких углеводородов
		нефтебаза (склад нефти или нефтепродуктов)
		Объекты теплоснабжения
		источник тепловой энергии
		Сети теплоснабжения
		теплотрассы распределительные (квартирные)
		Объекты водоснабжения
		водонапорная башня
		артезианская скважина
		Сети водоснабжения
		водопровод
		Сети водоотведения
		канализация напорная
		Объекты водоотведения
		очистные сооружения (КОС)
		Объекты связи
		узел связи оконечного-транзитный (сети передачи данных)
		объекты почтовой связи
		Гидротехнические сооружения
		регуляционные и выправительные гидротехнические сооружения

Муниципальный контракт №01-ок/2019 от 15.07.2019 г. ПП-2				
Генеральный план и Правила землепользования и застройки Алексинского сельского поселения Дорогобужского района Смоленской области				
Экз.	Кол. ч.	Лист №	Фол.	Дата
1	1	1	1	15.07.2019
Разработчик	Исполнитель	Сметчик	Лист	Листов
И.И.И.	И.И.И.	И.И.И.	1	5
Генеральный план				
Карта функциональных зон поселения. М 1:5000.				