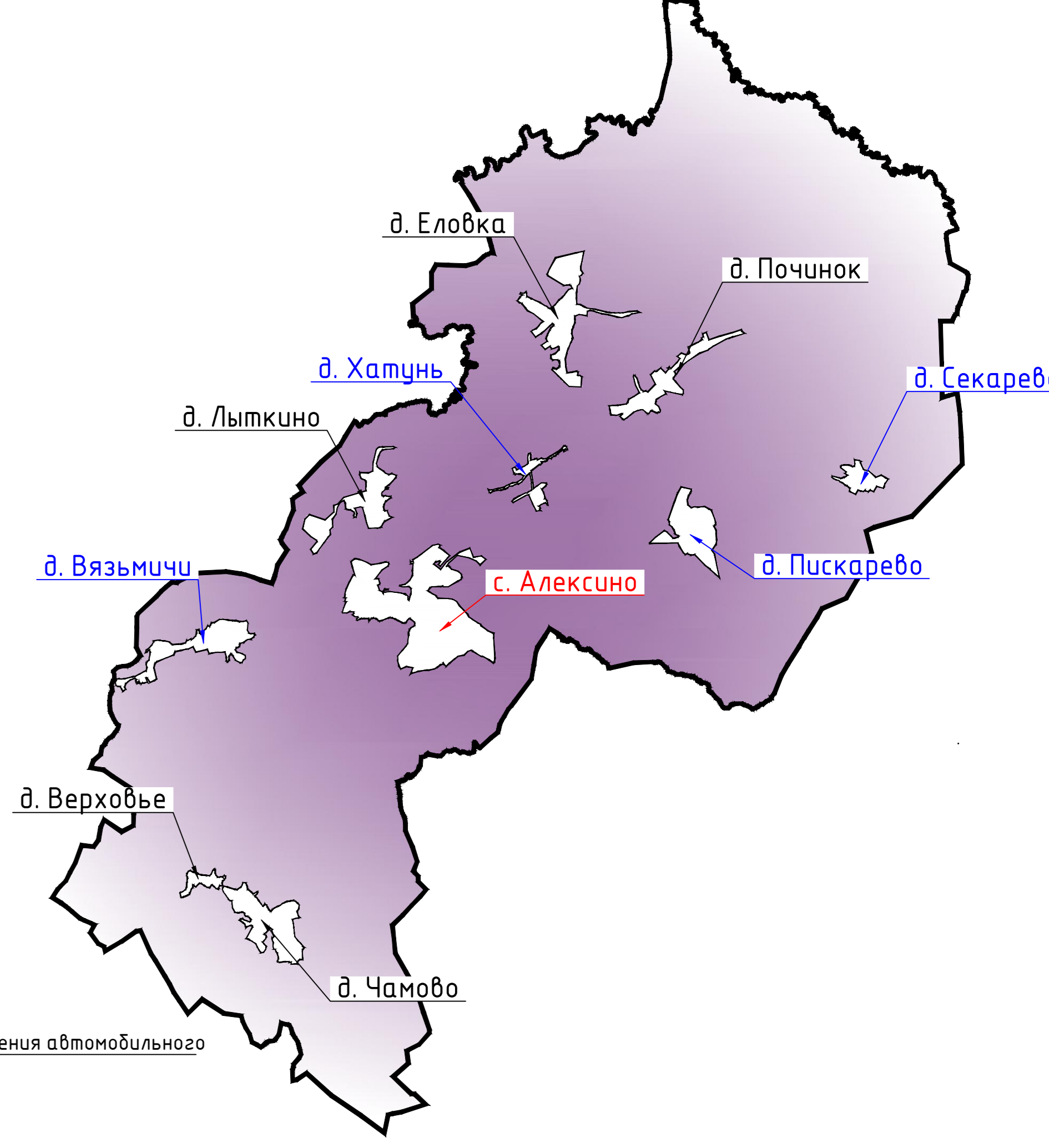
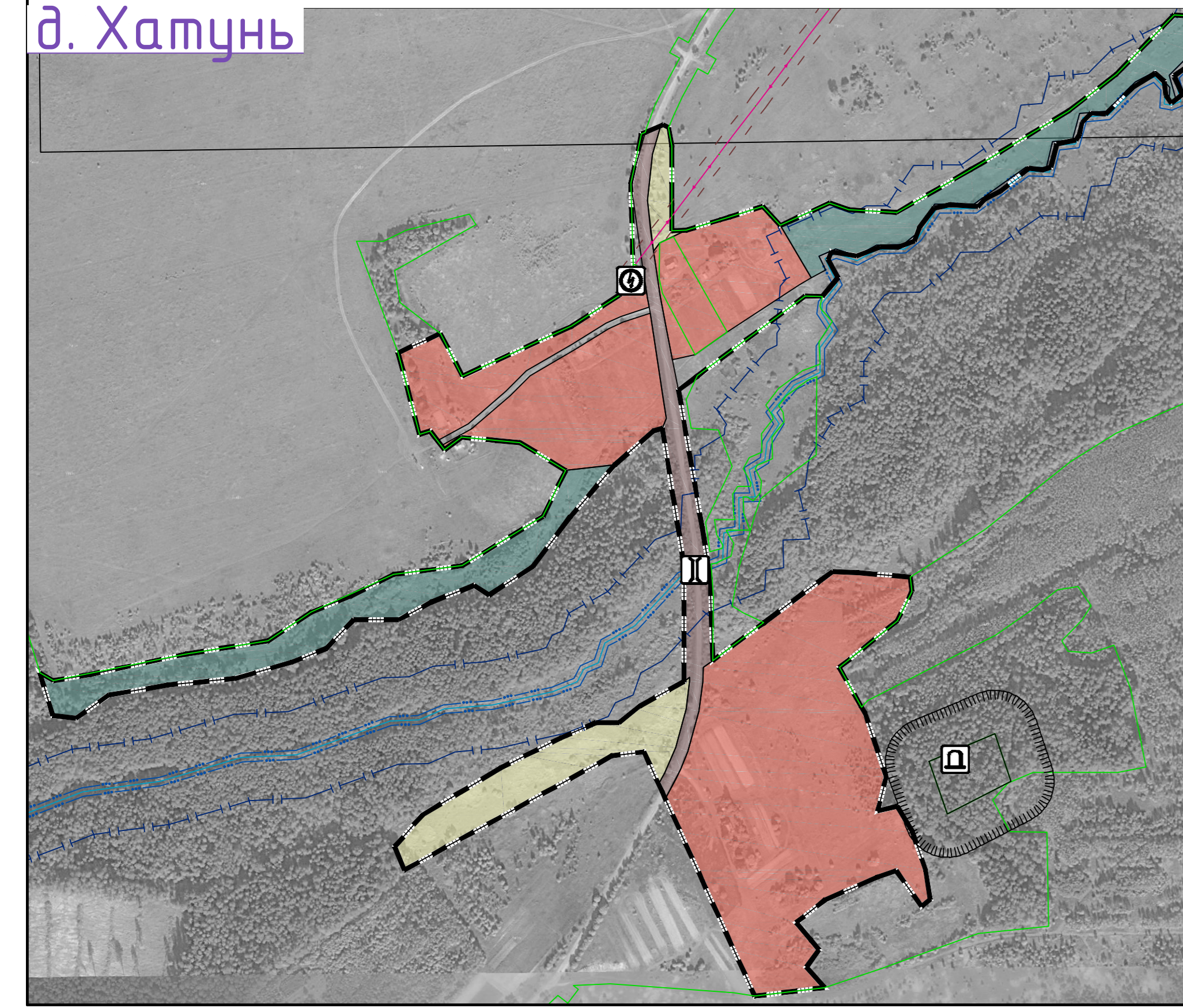
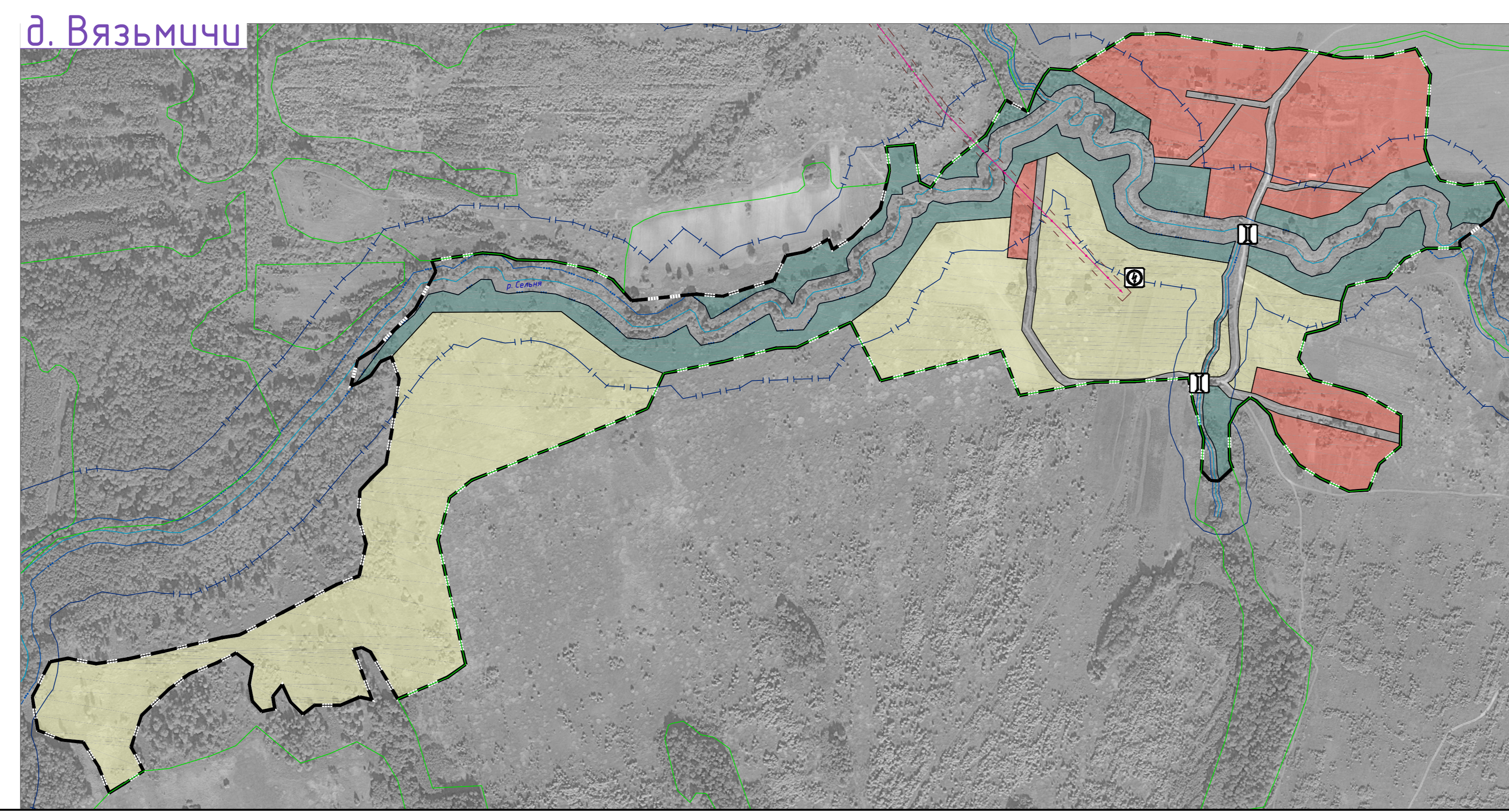
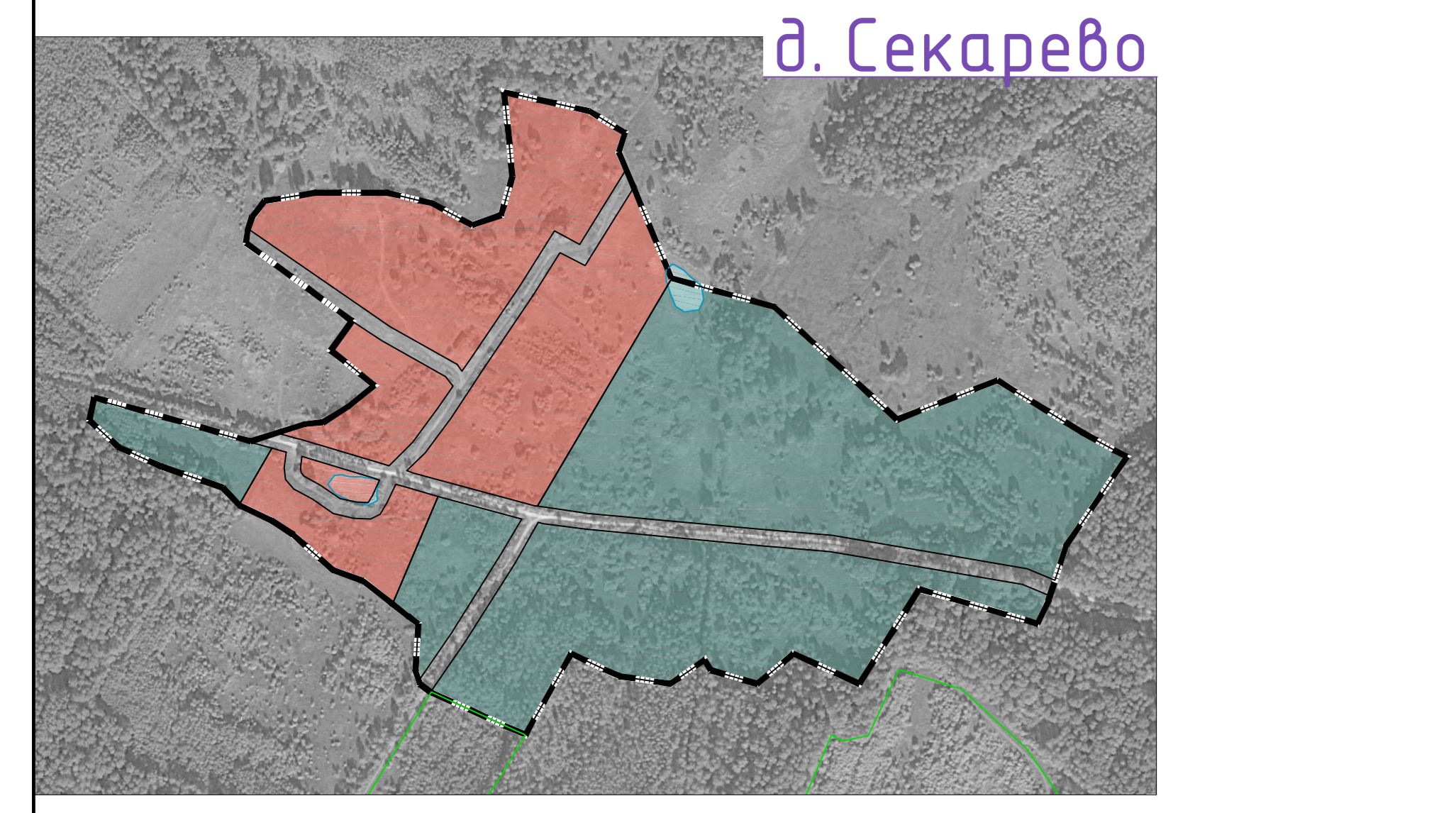
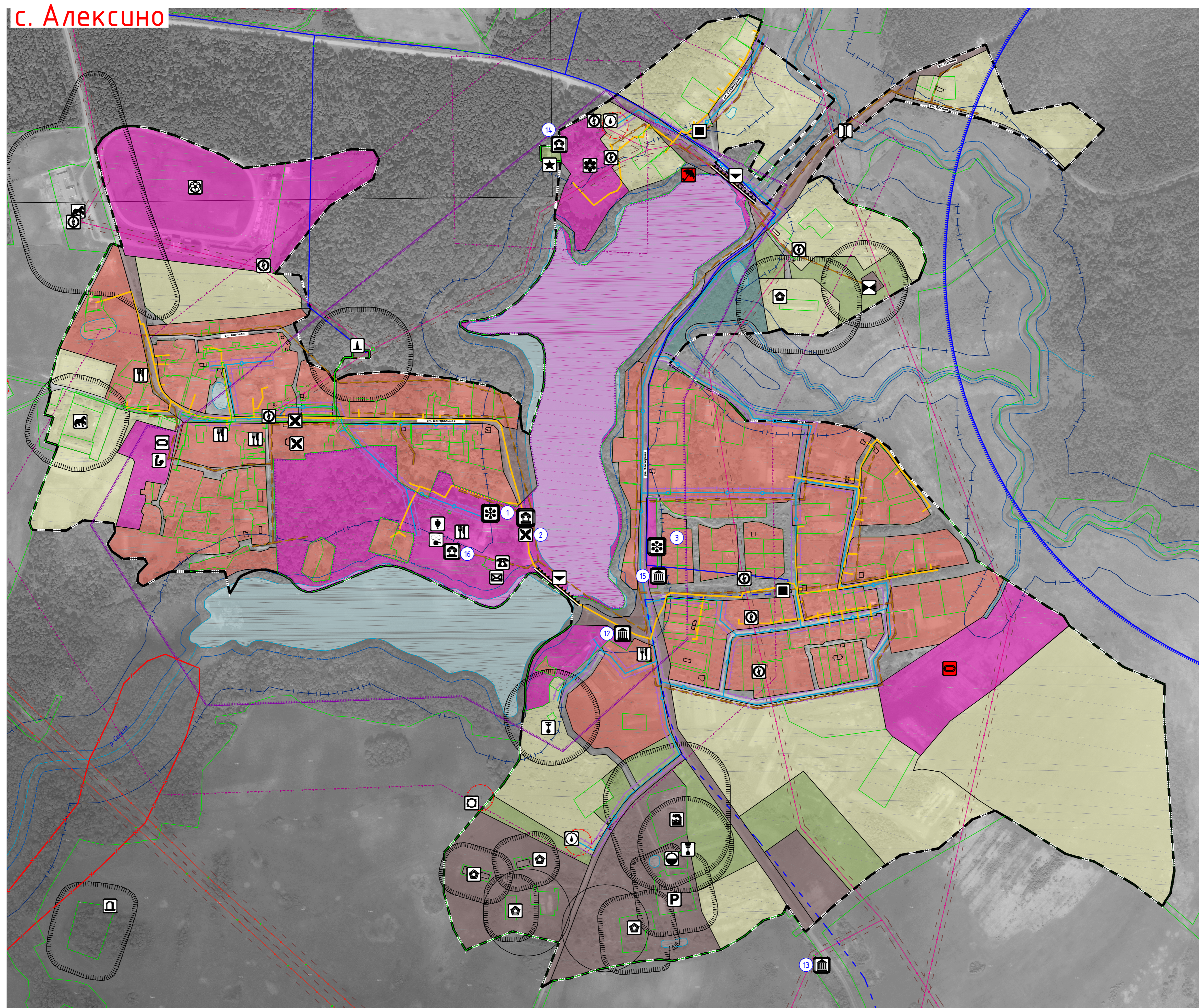
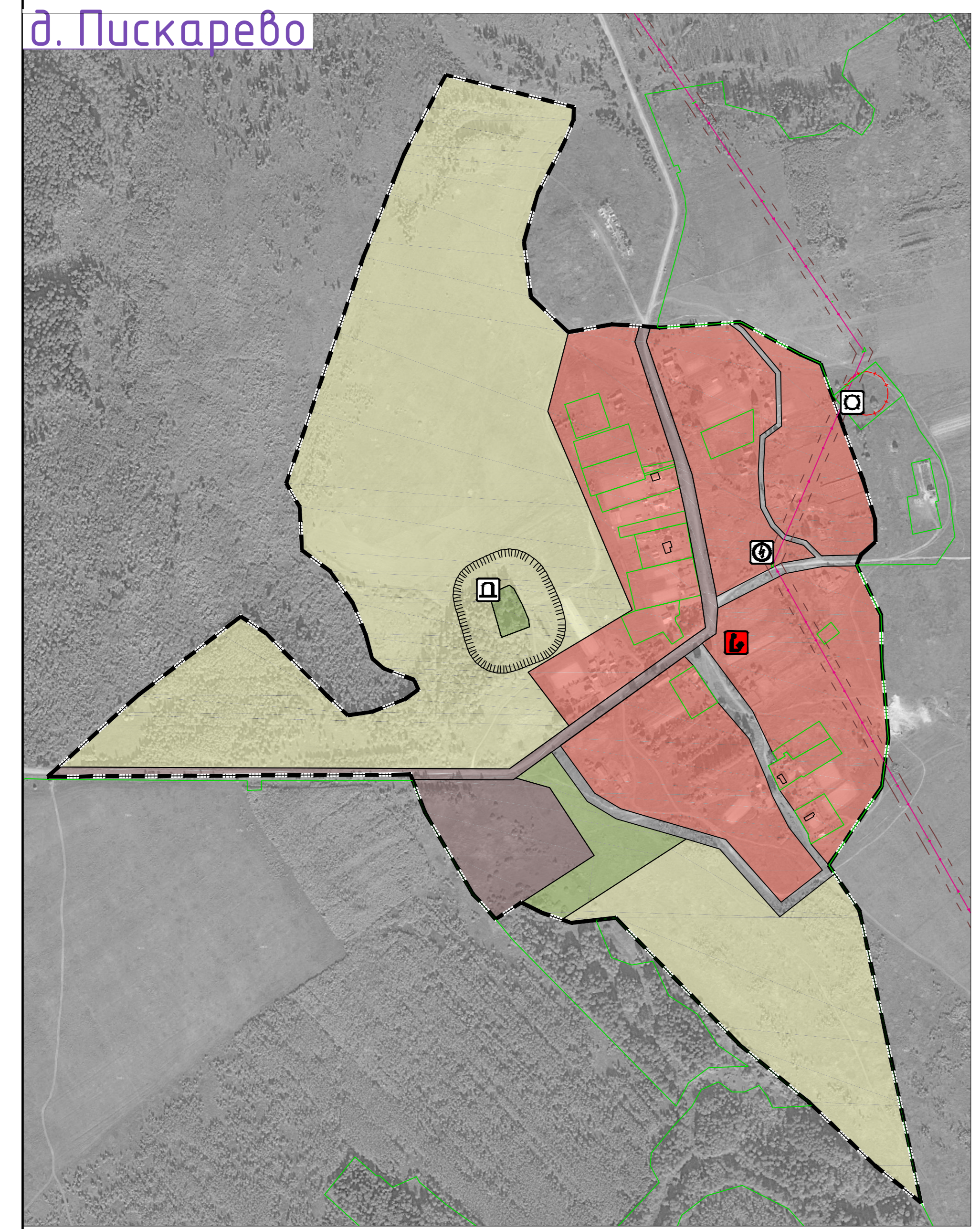


ГЕНЕРАЛЬНЫЙ ПЛАН АЛЕКСИНСКОГО СЕЛЬСКОГО ПОСЕЛЕНИЯ ДОРОГБУЖСКОГО РАЙОНА СМОЛЕНСКОЙ ОБЛАСТИ

Карта функциональных зон поселения. М 1:5000.

Схема расположения населенных пунктов
на территории Алексинского сельского поселения
(ранее Алексинское)
Дорогобужского района Смоленской области



Примечания:
1. Данные карты выполнены с точностью 1:2000.
2. Информация от Департамента Смоленской области по культуре и туризму нанесена в соответствии с запросом см. №124/19 от 22.07.2019 г.
3. Согласно статье 34 Федерального закона от 25.06.2002 №73-ФЗ (вступило в силу 3 октября 2016 года) защитные зоны не устанавливаются для объектов археологического наследия, расположенных в границах территории, образованной муниципальным образованием и также памятников и ансамблей, расположенных в границах историко-культурного места, в которых соответствующий орган охраны объектов культурного наследия установлен предельными пределами 50 м (указанное предельное значение применяется к границам территории, в которой объект культурного наследия расположен, и к границам территории, в которой объект культурного наследия расположен).
4. Проведение зонирования и зонирования объектов культурного наследия осуществляется в соответствии с требованиями законодательства.
5. В виде условных обозначений нанесены объекты культурного наследия, расположенные на территории поселения.
6. Данные через поворот под углом 90 градусов.

Условные обозначения

сущ.	проект.	Границы
		граница сельского поселения
		граница населенного пункта
Границы функциональных зон		
		жилые зоны
		общественно-деловые зоны
		зона смешанной и общественно-деловой застройки
		производственные зоны, зоны инженерной и транспортной инфраструктуры
		зоны сельскохозяйственного использования
		зоны рекреационного назначения
		зоны специального назначения
		зоны иного назначения, в соответствии с местными условиями (территория общего пользования)
		зоны иного назначения, в соответствии с местными условиями (территория общего пользования - береговая полоса водных объектов)
Объекты образования и науки		
		дошкольная образовательная организация
		общеобразовательная организация
Объекты культуры и искусства		
		объект культурно-просветительного назначения
		объект культурно-досугового (клубного) типа
Объекты физической культуры и массового спорта		
		объект спорта, включающий раздельно нормированные спортивные сооружения (объекты) (в т. ч. физкультурно-оздоровительный комплекс)
		спортивное сооружение
Объекты здравоохранения		
		областное структурное подразделение медицинской организации, оказывающей первичную медико-санитарную помощь
Объекты отдыха и туризма		
		гостиницы и аналогичные коллективные средства размещения
		объекты физкультурно-досугового назначения и активного отдыха
Объекты санаторно-курортного назначения		
		объект санаторно-курортного назначения
Прочие объекты обслуживания		
		административное здание
		объект религиозной организации (объединения)
		объекты торговли, общественного питания
Общественные пространства		
		благостроительный пляж, место массовой околотоварной рекреации
Предприятия и объекты добывающей и обрабатывающей промышленности		
		предприятие добывающей промышленности (кроме угледобывающей промышленности)
		предприятие по обработке древесины, производству изделий из дерева
		предприятия и объекты сельского и лесного хозяйства, рыболовства и рыбоводства
		предприятие по разведению молочного крупного рогатого скота, производству сырного молока
		предприятие по разведению лошадей и прочих животных семейства лошадиных
		предприятие пчеловодства
		предприятие по рыбоводству и рыболовству
Прочие объекты, связанные с производственной деятельностью		
		объект, связанный с производственной деятельностью
Объекты утилизации, обезвреживания, размещения отходов производства и потребления		
		объект по обработке, утилизации, обезвреживанию отходов
		объект утилизации, уничтожения биологических отходов
Объекты обслуживания и хранения автомобильного транспорта		
		стоянка (парковка) автомобилей
Искусственные дорожные сооружения		
		мостовое сооружение
Электрические подстанции		
		электрическая подстанция 35 кВ
		трансформаторная подстанция (ТП)
Линии электропередачи (ЛЭП)		
		линии электропередачи 110 кВ
		линии электропередачи 35 кВ
		линии электропередачи 10 кВ
Объекты добычи и транспортировки газа		
		пункт регазификации газа (ПРГ)
		распределительные трубопроводы для транспортировки газа
		газопровод распределительный высокого давления
		газопровод распределительный низкого давления
Объекты добычи и транспортировки жидких углеводородов		
		нефтебазы (клад нефти или нефтепродуктов)
Объекты теплоснабжения		
		источник тепловой энергии
Сети теплоснабжения		
		теплотрассы распределительные (квартальные)
Объекты водоснабжения		
		водонапорная башня
		артезианская скважина
Сети водоснабжения		
		водопровод
Сети водоотведения		
		канализация наружная
Объекты водоотведения		
		очистные сооружения (КОС)
Объекты связи		
		узел связи оконечного-транзитный (сети передачи данных)
		объекты почтовой связи
Гидротехнические сооружения		
		регуляционные и выправительные гидротехнические сооружения

сущ.	проект.	Объекты единой государственной системы предупреждения и ликвидации чрезвычайных ситуаций
		аварийно-спасательные службы (и/или) аварийно-спасательные формирования
Места погребения		
		кладбище
		воинское кладбище, военное мемориальное кладбище
Объекты культурного наследия (ОКН)		
		памятник
		ансамбль
		достопримечательное место
		номер ОКН согласно Том 3
		Зоны охраны объектов культурного наследия (памятников истории и культуры) народов Российской Федерации
		защитная зона объекта культурного наследия
		границы территорий объектов культурного наследия
		границы территорий объектов культурного наследия
		границы территорий объектов культурного наследия
Особо охраняемые природные территории		
		памятник природы
Границы зон с особыми условиями использования территорий		
		санитарно-защитная зона предприятий, сооружений и иных объектов
		охранная зона инженерных коммуникаций
		охранная зона, рекомендуемая к внесению в ЕГРН
		санитарно-защитные зоны от скотомогильников
		защитная зона водозабора
		береговая полоса
		первый пояс зоны санитарной охраны источника водоснабжения
		санитарно-защитная полоса водозабора
		зона затопления
Поверхностные водные объекты		
		водоток (река, ручей, канал)
		водоем (озеро, пруд, обводненный карьер, водохранилище)
		границы земельных участков, сведения о которых содержатся в ЕГРН

сущ.	проект.	Объекты единой государственной системы предупреждения и ликвидации чрезвычайных ситуаций
		аварийно-спасательные службы (и/или) аварийно-спасательные формирования
Места погребения		
		кладбище
		воинское кладбище, военное мемориальное кладбище
Объекты культурного наследия (ОКН)		
		памятник
		ансамбль
		достопримечательное место
		номер ОКН согласно Том 3
		Зоны охраны объектов культурного наследия (памятников истории и культуры) народов Российской Федерации
		защитная зона объекта культурного наследия
		границы территорий объектов культурного наследия
		границы территорий объектов культурного наследия
		границы территорий объектов культурного наследия
Особо охраняемые природные территории		
		памятник природы
Границы зон с особыми условиями использования территорий		
		санитарно-защитная зона предприятий, сооружений и иных объектов
		охранная зона инженерных коммуникаций
		охранная зона, рекомендуемая к внесению в ЕГРН
		санитарно-защитные зоны от скотомогильников
		защитная зона водозабора
		береговая полоса
		первый пояс зоны санитарной охраны источника водоснабжения
		санитарно-защитная полоса водозабора
		зона затопления
Поверхностные водные объекты		
		водоток (река, ручей, канал)
		водоем (озеро, пруд, обводненный карьер, водохранилище)
		границы земельных участков, сведения о которых содержатся в ЕГРН

Муниципальный контракт №01-нп/2019 от 15.07.2019 г. ТП-3			
Генеральный план и Правила землепользования и застройки Алексинского сельского поселения Дорогобужского района Смоленской области			
Генеральный план			
Этап	Лист	Лист	Лист
Разработано	5	5	5
И. комп.	Замкова	Замкова	Замкова