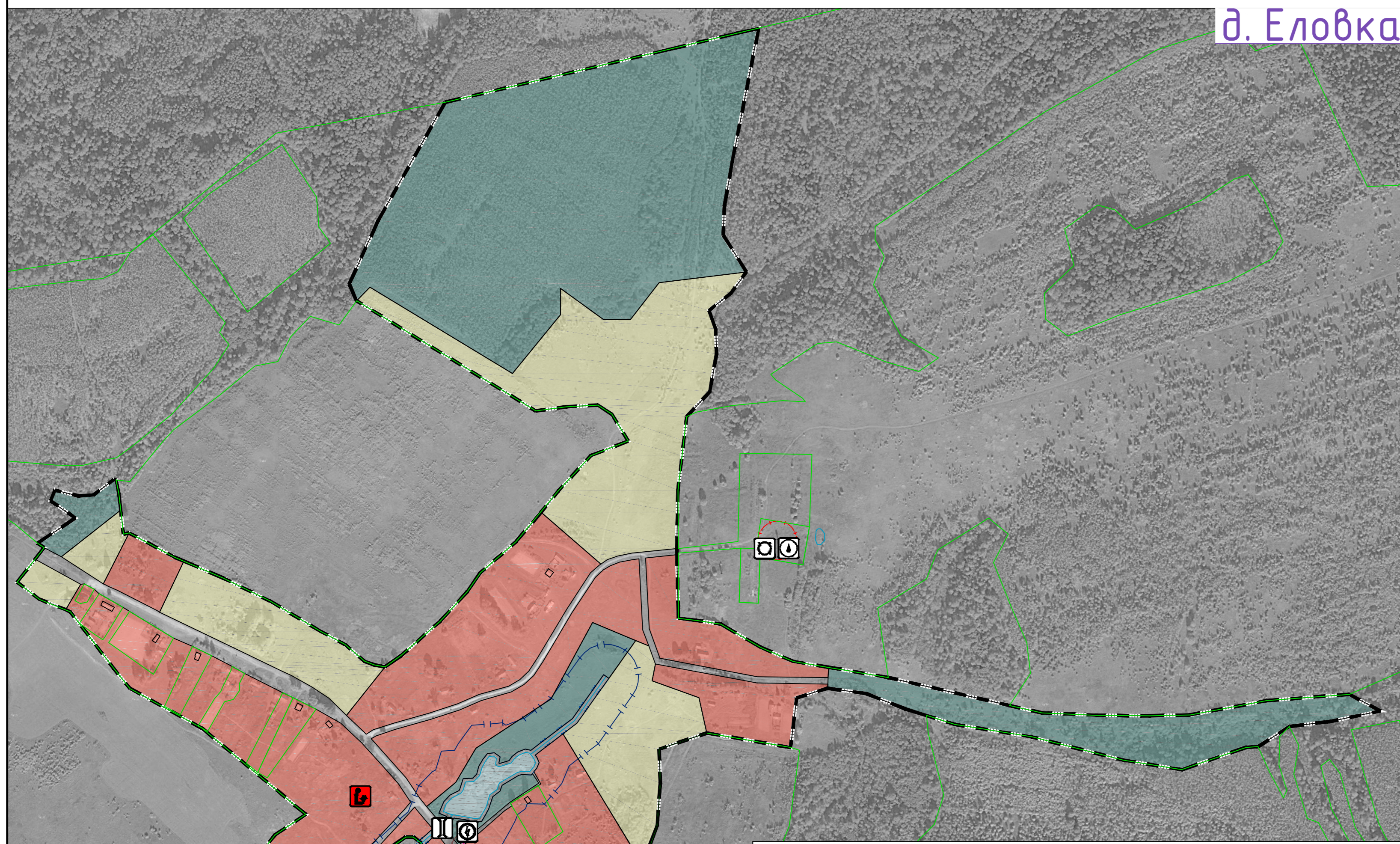


ГЕНЕРАЛЬНЫЙ ПЛАН АЛЕКСИНСКОГО СЕЛЬСКОГО ПОСЕЛЕНИЯ ДОРОГОбУЖСКОГО РАЙОНА СМОЛЕНСКОЙ ОБЛАСТИ

Карта функциональных зон поселения. М 1:5000.

Схема расположения населенных пунктов на территории Алексинского сельского поселения (ранее Алексинское) Дорогобужского района Смоленской области

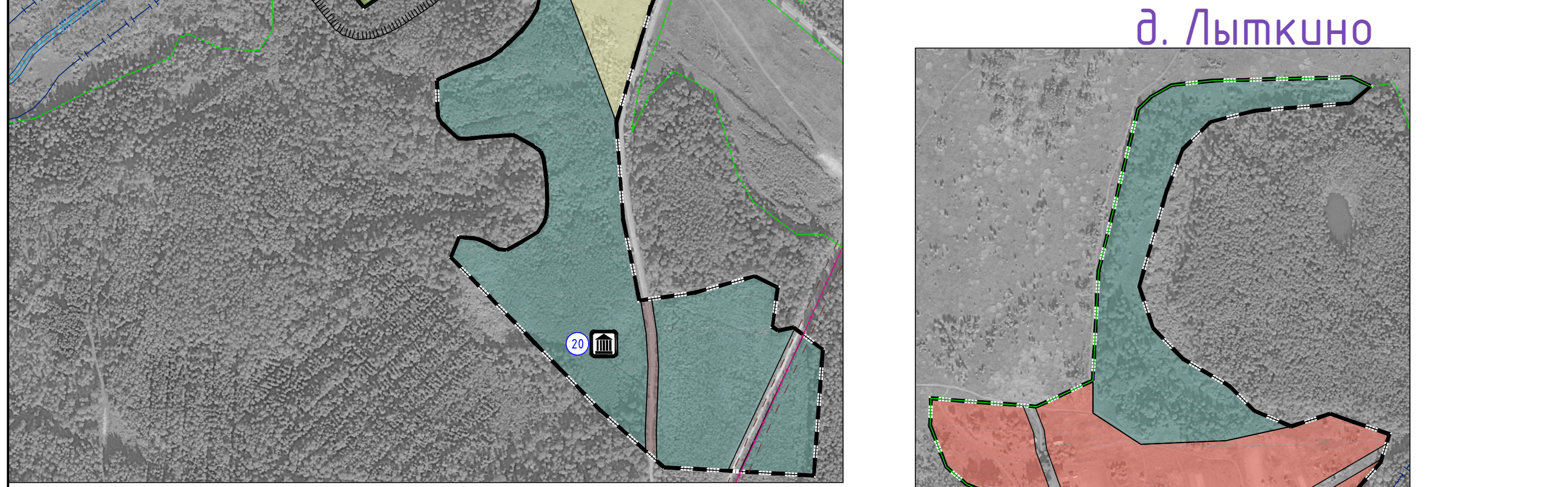


д. Еловка

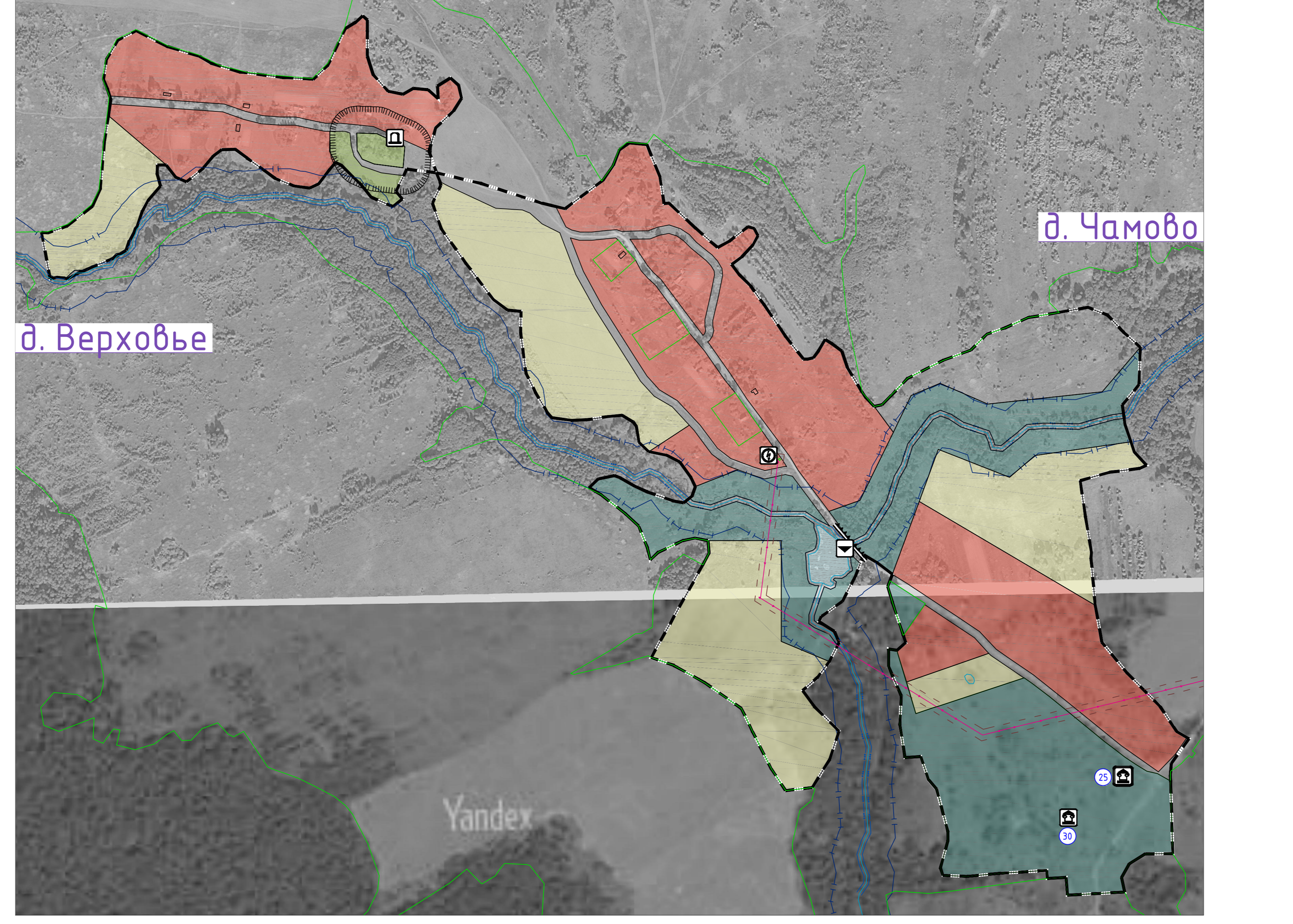
Примечание:
1. Данная карта выполнена с точностью 1:2000.
2. Информация от Департамента Смоленской области по культуре и туризму нанесена в соответствии с запросом от №124/19 от 22.07.2019 г.
3. Согласно статье 34.1 Федерального закона от 25.06.2002 №73-ФЗ (вступила в силу 3 октября 2016 года) защитные зоны не устанавливаются для объектов археологического наследия, некрополей, захоронений, расположенных в границах некрополей, захоронений, кладбищ, мемориальных комплексов, а также памятников и ансамблей, расположенных в границах достопримечательного места, в которых соответствующие органы охраны объектов культурного наследия (памятников культуры) осуществляют профилактические работы и ограничения.
4. Определение зон влияния третьего порядка ЗСО подлнны источников водонаблюдения для различных гидрогеологических условий проводится в соответствии с методикой гидрогеологических расчетов.
5. В виду отсутствия почвенно-агрохимической информации о местонахождении, каталогизированной, данные объекты отображены на схеме с условными знаками и расположены в соответствии с описанием в предоставленных картографических данных СЗЗ от них отображены ориентировочно, необходимо произвести лабораторные исследования почвы на наличие спор возбудителей.
6. Данным чертёж подпадает под действие авторского права.



д. Починок



д. Лыткино



д. Чамово

д. Верховье

Примечание:
1. Данная карта выполнена с точностью 1:2000.
2. Информация от Департамента Смоленской области по культуре и туризму нанесена в соответствии с запросом от №124/19 от 22.07.2019 г.
3. Согласно статье 34.1 Федерального закона от 25.06.2002 №73-ФЗ (вступила в силу 3 октября 2016 года) защитные зоны не устанавливаются для объектов археологического наследия, некрополей, захоронений, расположенных в границах некрополей, захоронений, кладбищ, мемориальных комплексов, а также памятников и ансамблей, расположенных в границах достопримечательного места, в которых соответствующие органы охраны объектов культурного наследия (памятников культуры) осуществляют профилактические работы и ограничения.
4. Определение зон влияния третьего порядка ЗСО подлнны источников водонаблюдения для различных гидрогеологических условий проводится в соответствии с методикой гидрогеологических расчетов.
5. В виду отсутствия почвенно-агрохимической информации о местонахождении, каталогизированной, данные объекты отображены на схеме с условными знаками и расположены в соответствии с описанием в предоставленных картографических данных СЗЗ от них отображены ориентировочно, необходимо произвести лабораторные исследования почвы на наличие спор возбудителей.
6. Данным чертёж подпадает под действие авторского права.

Условные обозначения

сущ.	проект.	Границы
		граница сельского поселения
		граница населенного пункта
Границы функциональных зон		
		жилые зоны
		общественно-деловые зоны
		зона смешанной и общественно-деловой застройки
		производственные зоны, зоны инженерной и транспортной инфраструктуры
		зоны сельскохозяйственного использования
		зоны рекреационного назначения
		зоны специального назначения
		зоны иного назначения, в соответствии с местными условиями (территория общего пользования)
		зоны иного назначения, в соответствии с местными условиями (территория общего пользования - березовые полосы водных объектов)
Объекты образования и науки		
		дошкольная образовательная организация
		общеобразовательная организация
Объекты культуры и искусства		
		объект культурно-просветительного назначения
		объект культурно-досугового (клубного) типа
Объекты физической культуры и массового спорта		
		объект спорта, включающий раздельно нормированные спортивные сооружения (объекты) (в т.ч. физкультурно-оздоровительный комплекс)
		спортивное сооружение
Объекты здравоохранения		
		обособленное структурное подразделение медицинской организации, оказывающей первичную медико-санитарную помощь
Объекты отдыха и туризма		
		гостиницы и аналогичные коллективные средства размещения
		объекты физкультурно-досугового назначения и активного отдыха
Объекты санитарно-курортного назначения		
		объект санитарно-курортного назначения
Прочие объекты обслуживания		
		административное здание
		объект религиозной организации (объединения)
		объекты торговли, общественного питания
Общественные пространства		
		благоустроенный пляж, место массовой аколовальной рекреации
Предприятия и объекты добывающей и обрабатывающей промышленности		
		предприятие добывающей промышленности (кроме угледобывающей промышленности)
		предприятие по обработке древесины, производству изделий из дерева
		предприятия и объекты сельского и лесного хозяйства, рыболовства и рыбоводства
		предприятие по разведению молочного крупного рогатого скота, производству сырого молока
		предприятие по разведению лошадей и прочих животных семейства лошадиных
		предприятие пчеловодства
		предприятие по рыболовству и рыбоводству
Прочие объекты, связанные с производственной деятельностью		
		объект, связанный с производственной деятельностью
Объекты утилизации, обезвреживания, размещения отходов производства и потребления		
		объект по обработке, утилизации, обезвреживанию отходов
		объект утилизации, уничтожения биологических отходов
Объекты обслуживания и хранения автомобильного транспорта		
		стоянки (парковки) автомобилей
Искусственные водные сооружения		
		настоевое сооружение
Электрические подстанции		
		электрическая подстанция 35 кВ
		трансформаторная подстанция (ТП)

сущ.	проект.	Линии электропередачи (ЛЭП)
		линии электропередачи 110 кВ
		линии электропередачи 35 кВ
		линии электропередачи 10 кВ
Объекты добычи и транспортировки газа		
		пункт регазификации газа (ПРГ)
Распределительные трубопроводы для транспортировки газа		
		газопровод распределительный высокого давления
		газопровод распределительный низкого давления
Объекты добычи и транспортировки жидких углеводородов		
		нефтебазы (склад нефти или нефтепродуктов)
Объекты теплоснабжения		
		источник тепловой энергии
Сети теплоснабжения		
		теплопровод распределительный (квартирный)
Объекты водоснабжения		
		водонапорная башня
		артезианская скважина
Сети водоснабжения		
		водопровод
Сети водоотведения		
		канализация напорная
Объекты водоотведения		
		очистные сооружения (КОС)
Объекты связи		
		узлы связи оконечно-транзитный (сети передачи данных)
		объекты почтовой связи
Гидротехнические сооружения		
		регуляционные и выработные гидротехнические сооружения
Объекты единой государственной системы предупреждения и ликвидации чрезвычайных ситуаций		
		аварийно-спасательные службы и (или) аварийно-спасательные формирования
Места погребения		
		кладбище
		воинские кладбища, воинские мемориальные кладбища

сущ.	проект.	Объекты культурного наследия (ОКН)
		памятник
		ансамбль
		достопримечательное место
		номер ОКН согласно Том 3
Зоны охраны объектов культурного наследия (памятников истории и культуры) народов Российской Федерации		
		защитная зона объекта культурного наследия
		границы территорий объектов культурного наследия
		граница территории объекта культурного наследия
Особо охраняемые природные территории		
		памятник природы
Границы зон с особыми условиями использования территории		
		санитарно-защитная зона предприятий, сооружений и иных объектов
		охранная зона инженерных коммуникаций
		охранная зона, рекомендуемая к вынесению в ЕГРН
		санитарно-защитные зоны от возгорания
		береговая полоса
		первый пояс зоны санитарной охраны источника водоснабжения
		санитарно-защитная полоса водоводов
		зона заповедия
Поверхностные водные объекты		
		водоток (река, ручей, канал)
		водоем (озеро, пруд, обводненный карьер, водохранилище)
		границы земельных участков, сведения о которых содержатся в ЕГРН

Муниципальный контракт №01-мн/2019 от 15.07.2019 г. ГП-3				
Генеральный план и Проект землепользования и застройки Алексинского сельского поселения Дорогобужского района Смоленской области				
Экз.	Лист №	Рис.	Масштаб	Дата
АП	1	1	1:5000	2019
Генеральный план				
Разработано	М.И.Иванов	Лист	5	
Контр.	М.И.Иванов	Листов	5	
Карта функциональных зон поселения. М 1:5000				