

# ГЕНЕРАЛЬНЫЙ ПЛАН АЛЕКСИНСКОГО СЕЛЬСКОГО ПОСЕЛЕНИЯ ДОРОГОБУЖСКОГО РАЙОНА

## СМОЛЕНСКОЙ ОБЛАСТИ

Карта функциональных зон поселения. М 1:5000.

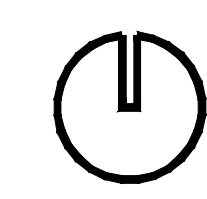
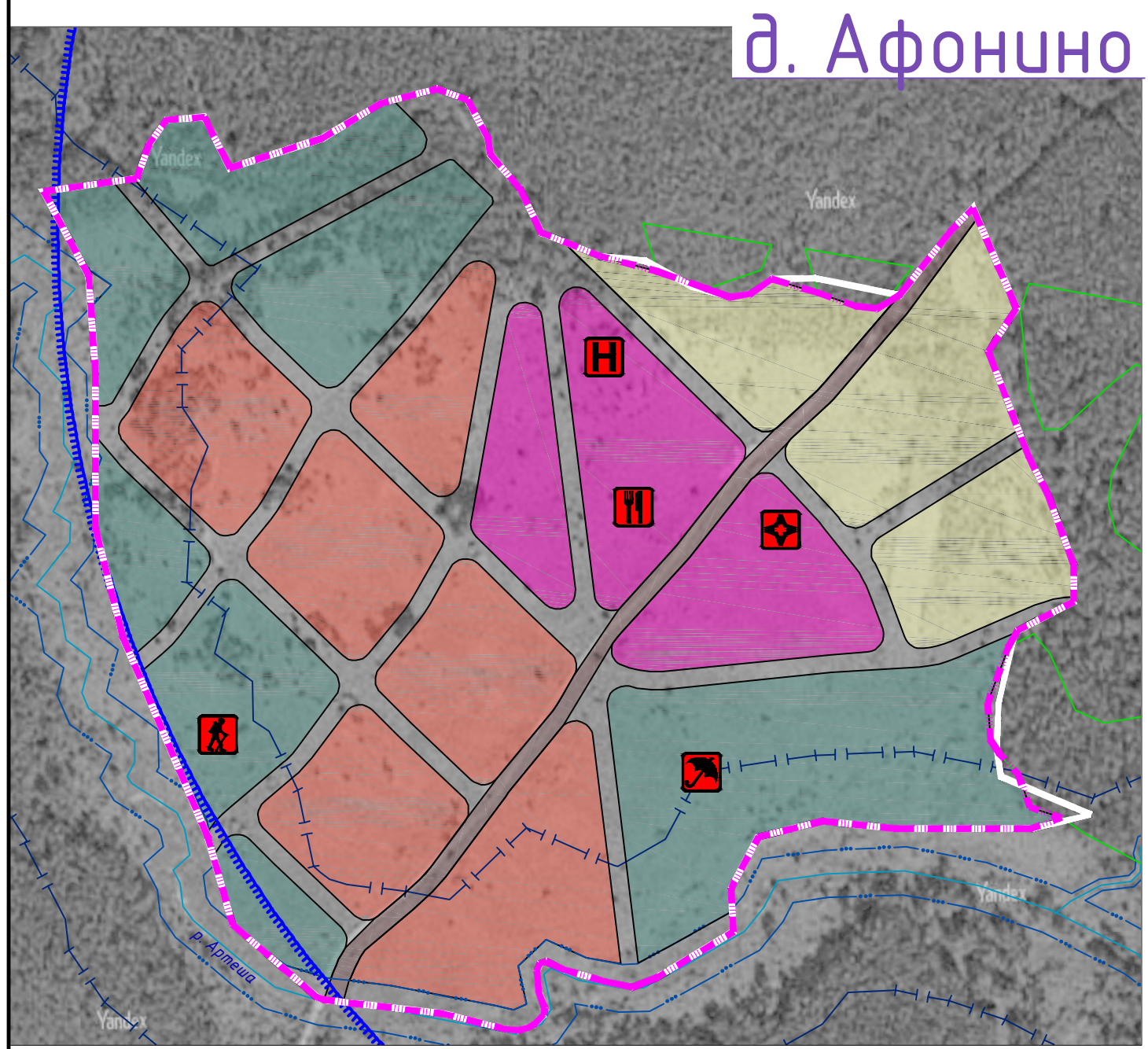
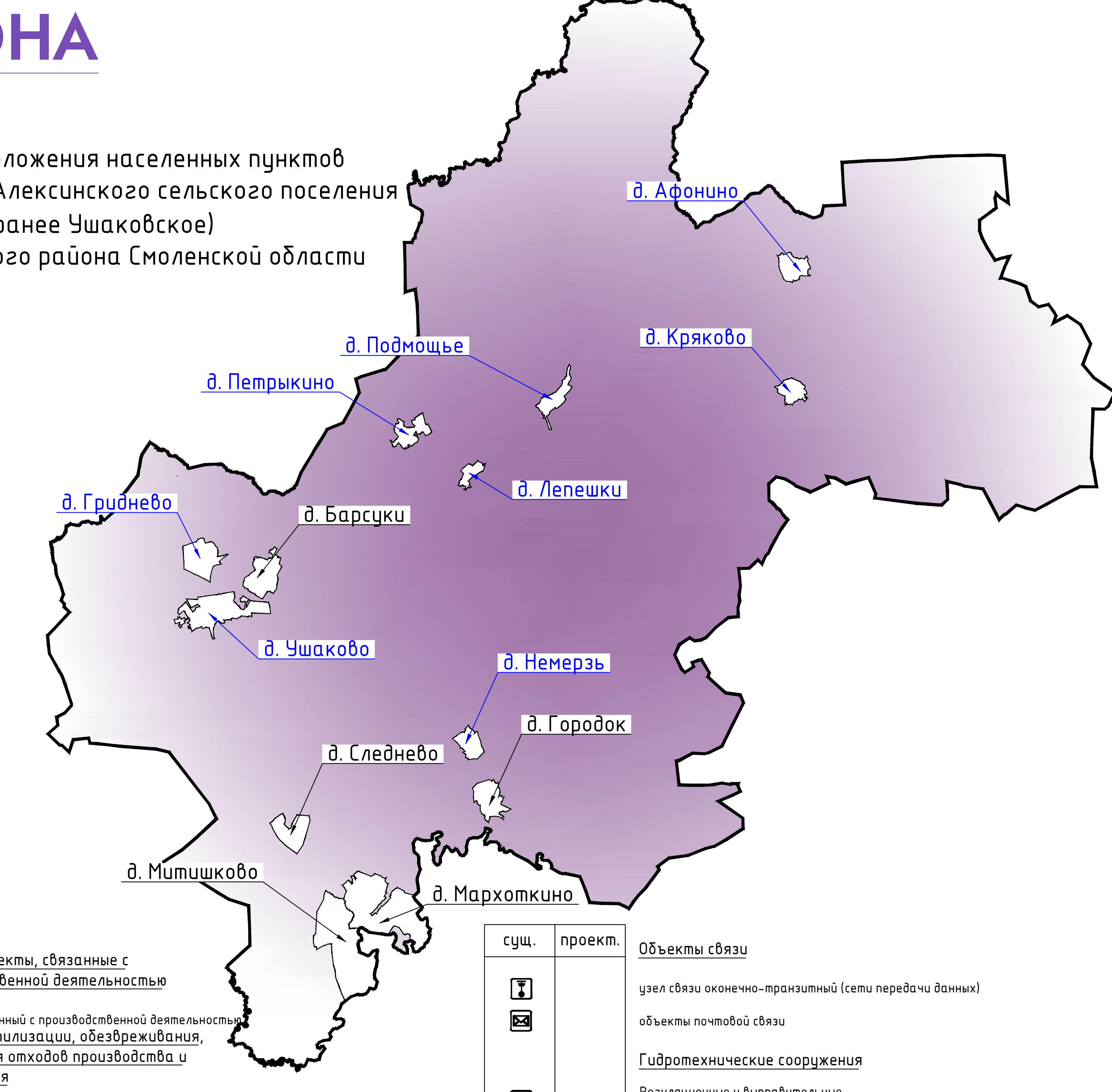
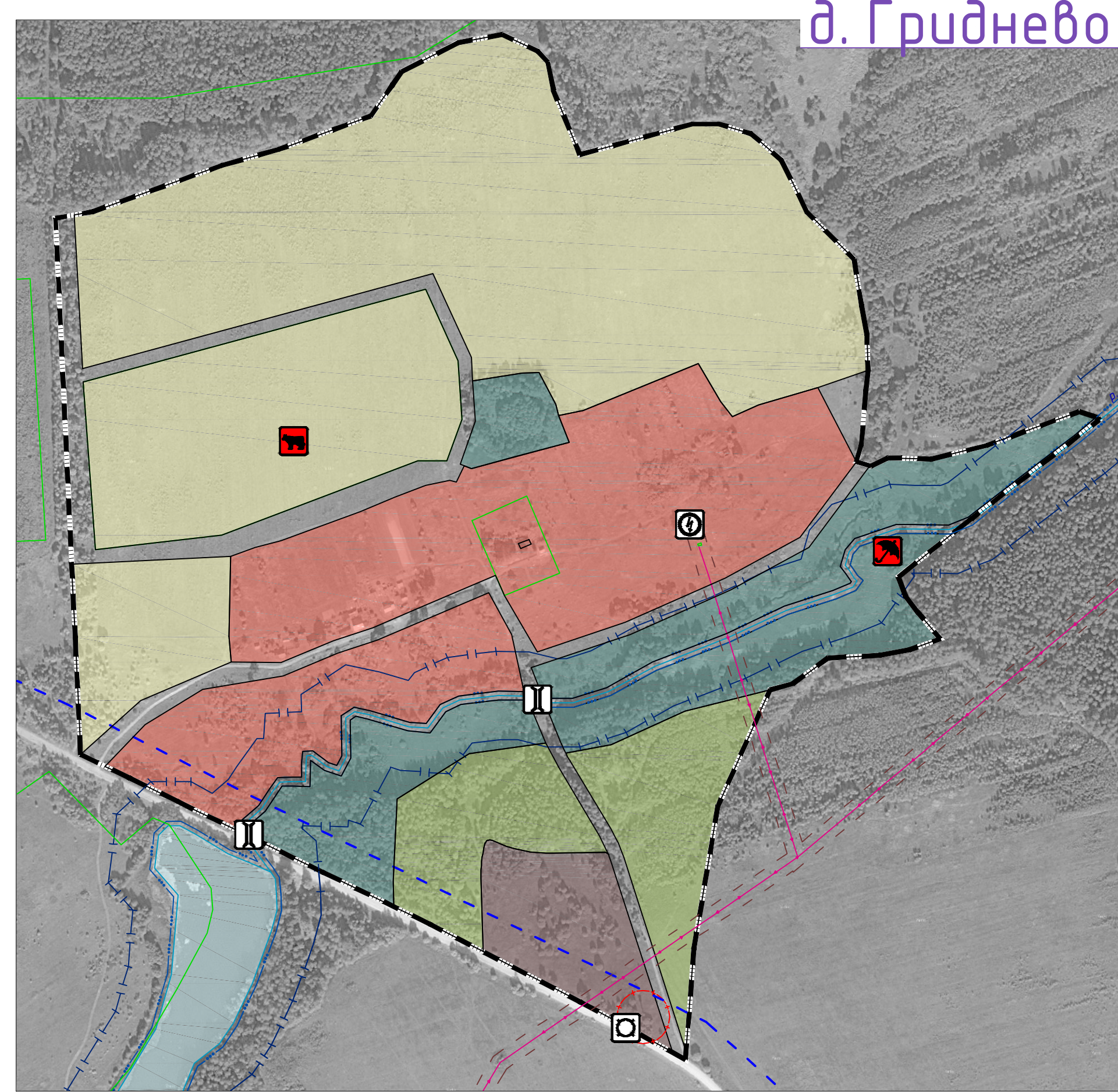


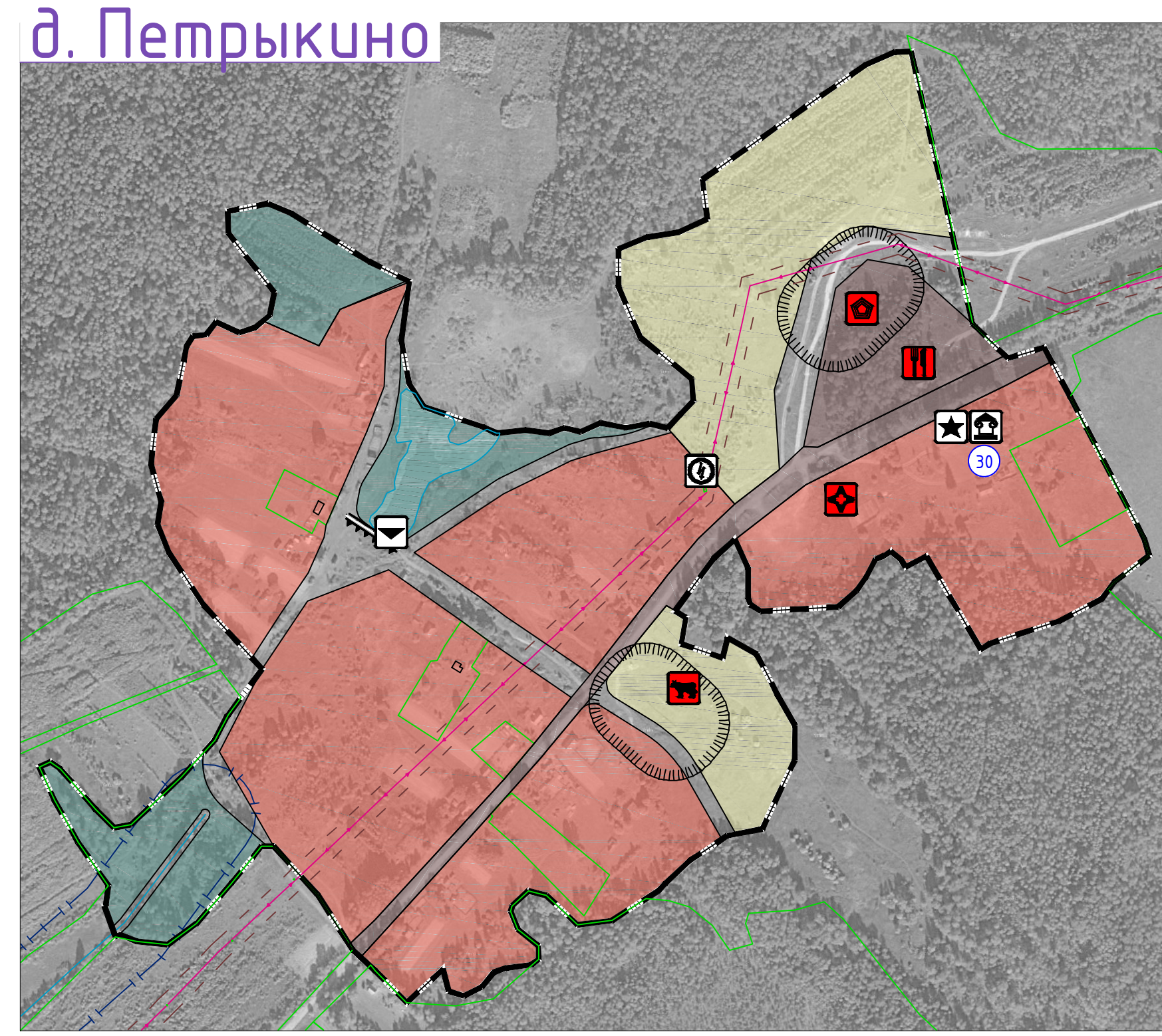
Схема расположения населенных пунктов на территории Алексинского сельского поселения (ранее Ушаковское) Дорогобужского района Смоленской области



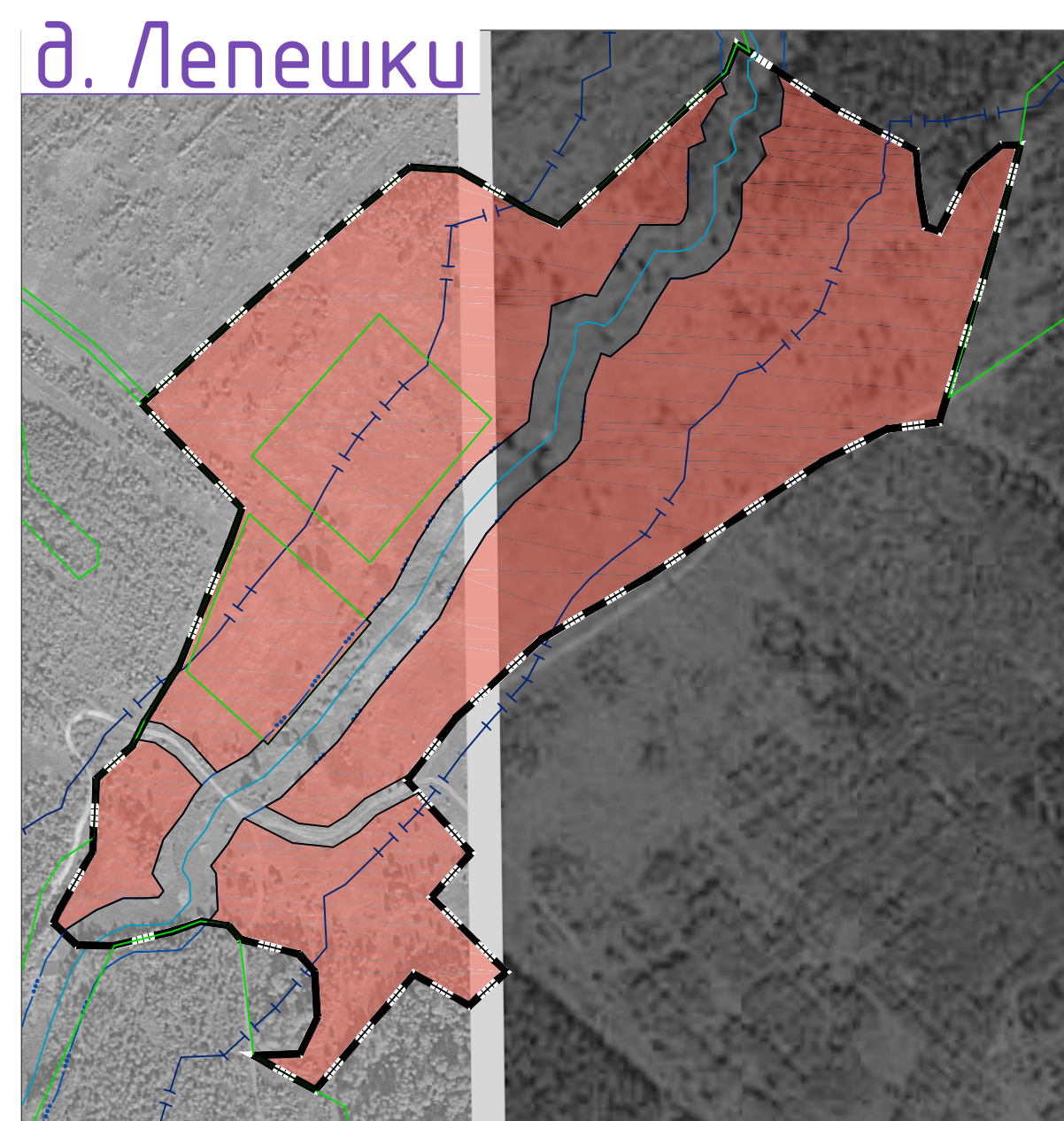
д. Афонино



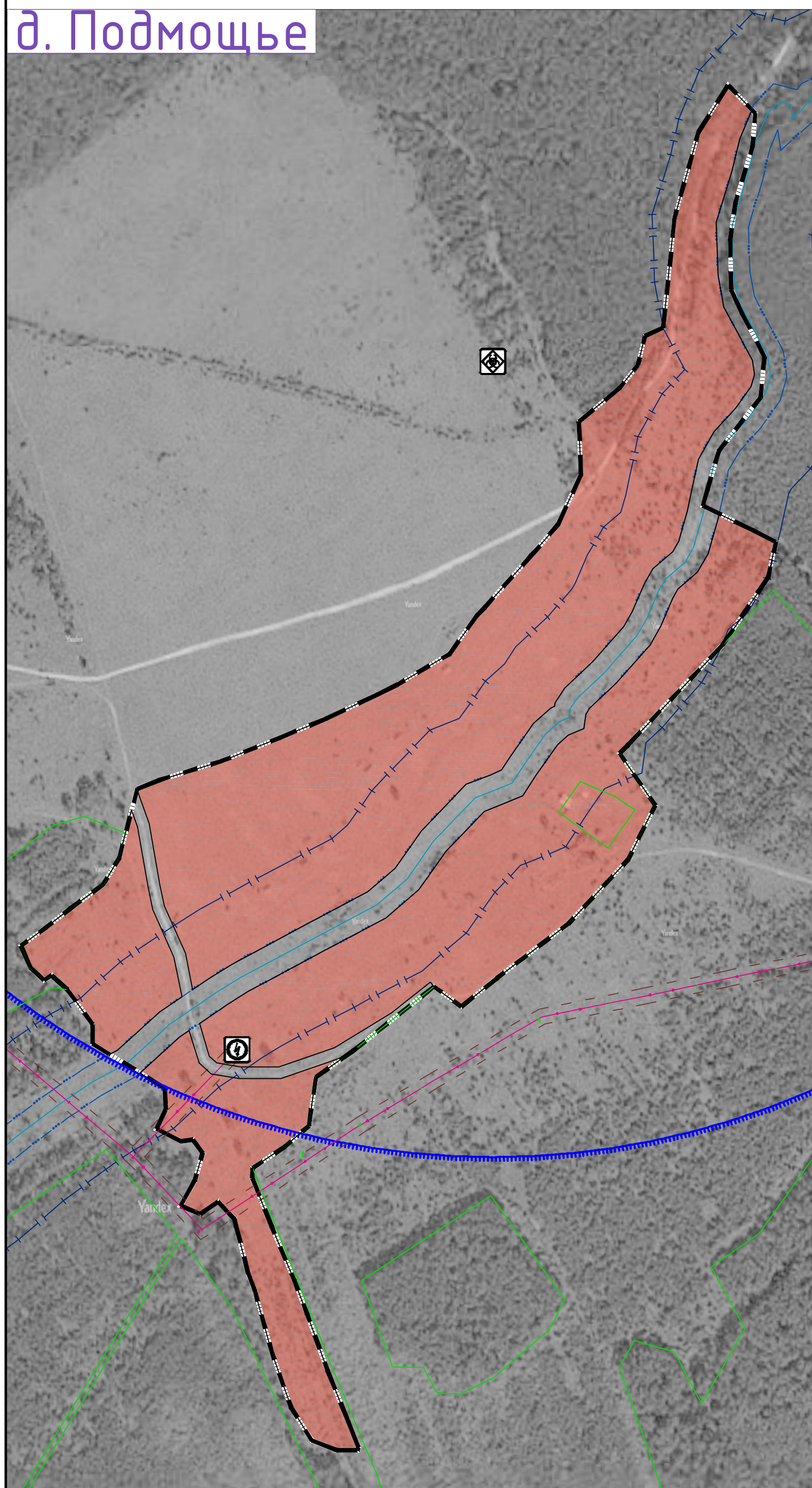
д. Гриднево



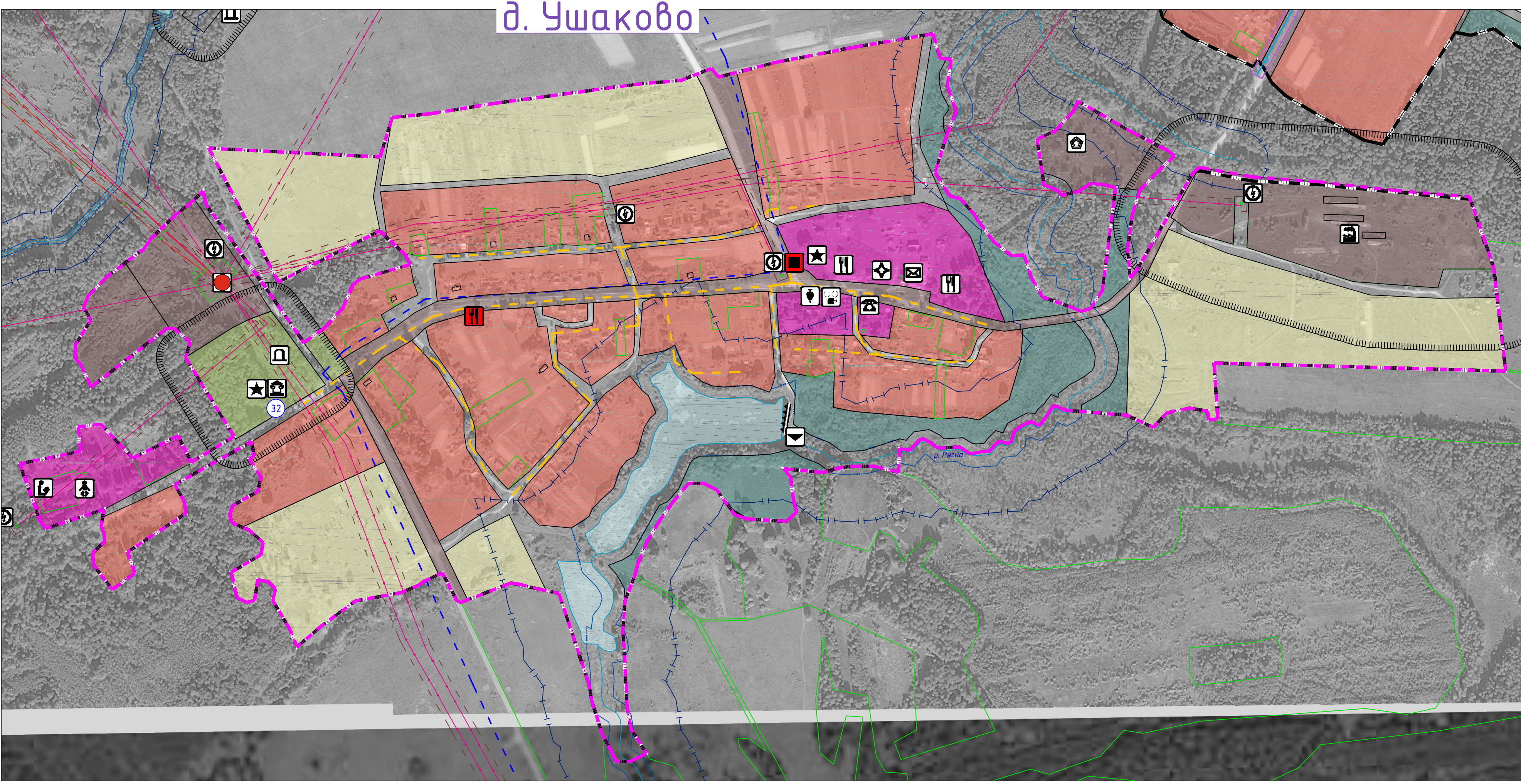
д. Петрыкино



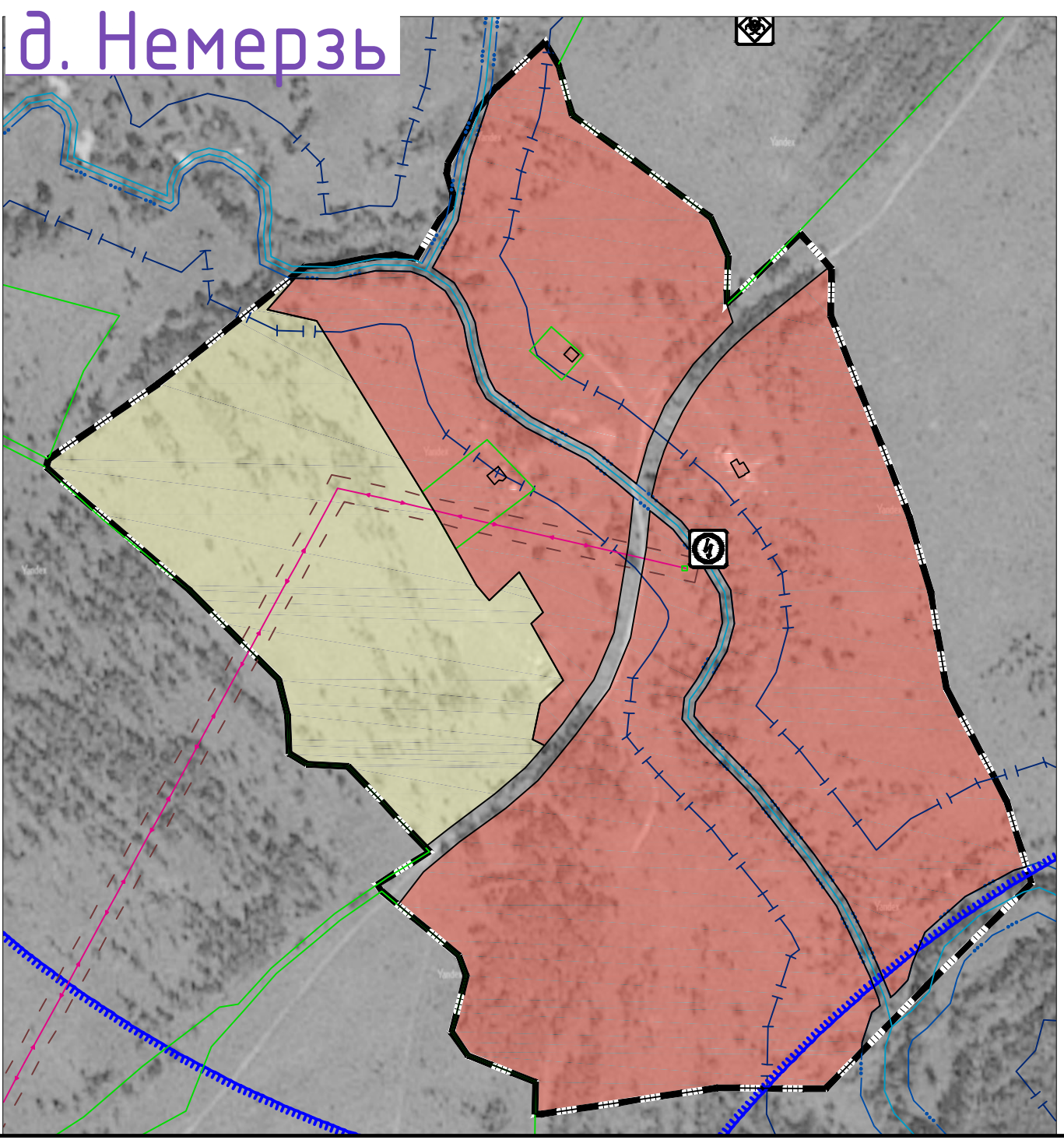
д. Лепешки



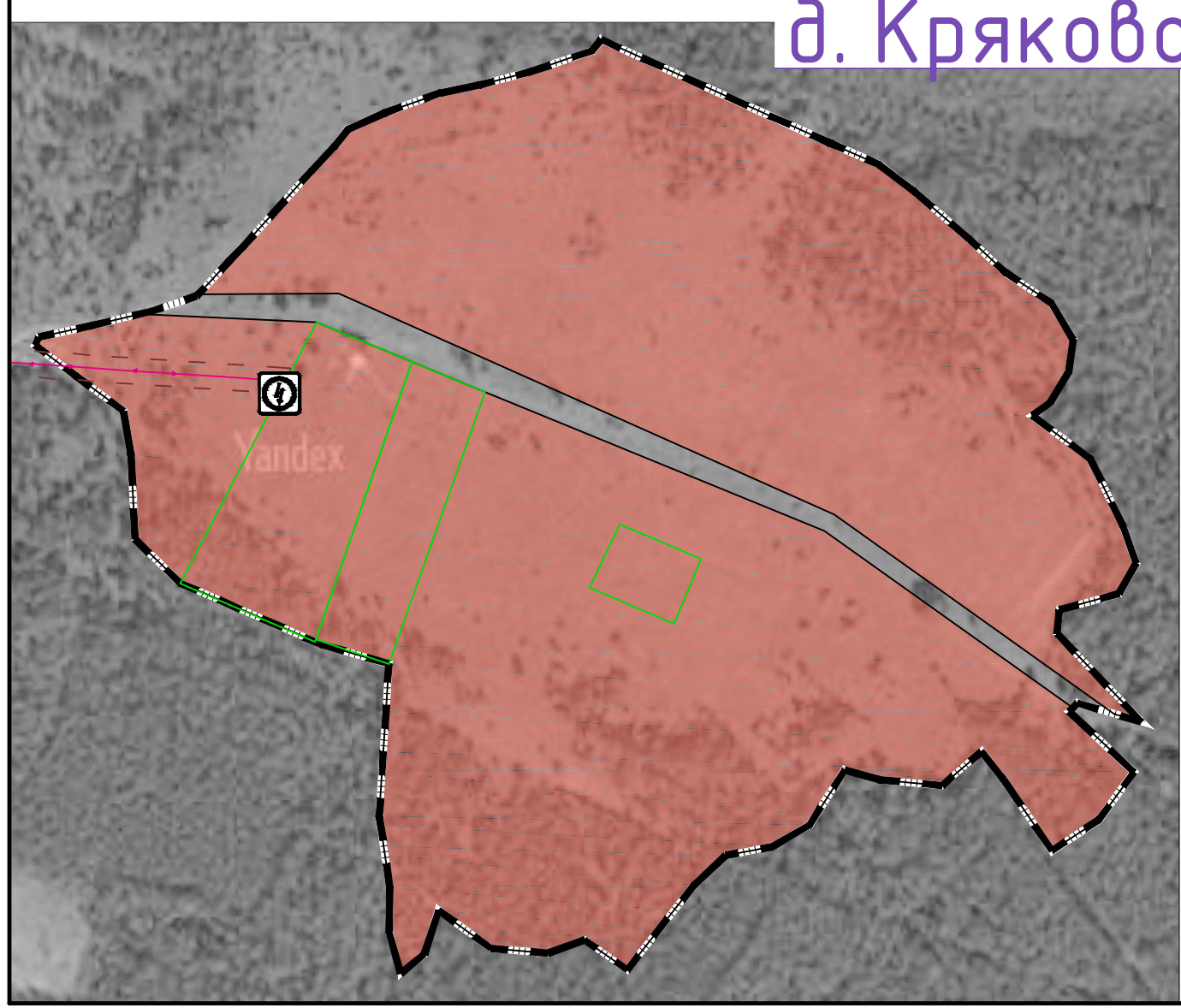
д. Подмошье



д. Ушаково



д. Немерзь



д. Кряково

### Условные обозначения

сущ.	проект.	Границы	Границы функциональных зон
		граница сельского поселения	жилая зона
		граница населенного пункта	общественно-деловые зоны
		<b>Границы функциональных зон</b>	зона смешанной и общественно-деловой застройки
		жилая зона	производственные зоны, зоны инженерной и транспортной инфраструктуры
		общественно-деловые зоны	зоны сельскохозяйственного использования
		зона смешанной и общественно-деловой застройки	зоны рекреационного назначения
		зона инженерной и транспортной инфраструктуры	зоны специального назначения
		зоны сельскохозяйственного использования	зоны иного назначения, в соответствии с местными условиями (территория общего пользования)
		зоны рекреационного назначения	зоны иного назначения, в соответствии с местными условиями (территория общего пользования – береговые полосы водных объектов)
		зоны специального назначения	<b>Объекты образования и науки</b>
		зоны иного назначения, в соответствии с местными условиями (территория общего пользования)	дошкольная образовательная организация
		зоны иного назначения, в соответствии с местными условиями (территория общего пользования – береговые полосы водных объектов)	образовательная организация
		<b>Объекты образования и науки</b>	<b>Объекты культуры и искусства</b>
		дошкольная образовательная организация	объект культурно-просветительного назначения
		образовательная организация	объект культурно-досугового (клубного) типа
		<b>Объекты культуры и искусства</b>	<b>Объекты физической культуры и массового спорта</b>
		объект культурно-просветительного назначения	объект спорта, выделяющий раздельно наружные спортивные сооружения (объекты 18 м. ч. физкультурно-оздоровительный комплекс) спортивное сооружение
		объект культурно-досугового (клубного) типа	<b>Объекты здравоохранения</b>
		<b>Объекты физической культуры и массового спорта</b>	обособленное структурное подразделение медицинской организации, оказывающей первичную медико-санитарную помощь
		объект спорта, выделяющий раздельно наружные спортивные сооружения (объекты 18 м. ч. физкультурно-оздоровительный комплекс) спортивное сооружение	<b>Объекты отдыха и туризма</b>
		<b>Объекты здравоохранения</b>	гостиницы и аналогичные коллективные средства размещения
		обособленное структурное подразделение медицинской организации, оказывающей первичную медико-санитарную помощь	объекты физкультурно-досугового назначения и активного отдыха
		<b>Объекты отдыха и туризма</b>	<b>Объекты санаторно-курортного назначения</b>
		гостиницы и аналогичные коллективные средства размещения	объект санаторно-курортного назначения
		объекты физкультурно-досугового назначения и активного отдыха	<b>Прочие объекты обслуживания</b>
		<b>Объекты санаторно-курортного назначения</b>	административное здание
		объект санаторно-курортного назначения	объект религиозной организации (соединения)
		<b>Прочие объекты обслуживания</b>	объекты торговли, общественного питания
		административное здание	<b>Общественные пространства</b>
		объект религиозной организации (соединения)	пляж, благоустроенный пляж, место массовой околотовой рекреации
		объекты торговли, общественного питания	<b>Предприятия и объекты добывающей и обрабатывающей промышленности</b>
		<b>Общественные пространства</b>	предприятие добывающей промышленности (кроме угледобывающей промышленности)
		пляж, благоустроенный пляж, место массовой околотовой рекреации	предприятие по обработке древесины, производству изделий из дерева
		<b>Предприятия и объекты добывающей и обрабатывающей промышленности</b>	предприятие по добыче сырого молока
		предприятие добывающей промышленности (кроме угледобывающей промышленности)	предприятие по разведению лошадей и прочих животных семейства лошадиных
		предприятие по добыче сырого молока	предприятие пчеловодства
		предприятие по разведению лошадей и прочих животных семейства лошадиных	предприятие по рыболовству и рыбоводству
		предприятие пчеловодства	
		предприятие по рыболовству и рыбоводству	

Примечание:  
 1. Данная карта выполнена с точностью 1:2000.  
 2. Информация от Департамента Смоленской области по культуре и туризму нанесена в соответствии с запросом иск. №124/19 от 22.07.2019 г.  
 3. Согласно статье 34.1 Федерального закона от 25.06.2002 №73-ФЗ (Вступила в силу 3 октября 2016 года), защитные зоны не устанавливаются для объектов археологического наследия, некрополи, захоронений, расположенных в границах некрополи, произведений монументального искусства, а также памятников и ансамблей, расположенных в границах достопримечательного места, в которых соответствующим образом охраняется объект культурного наследия.  
 4. Определены границы зон влияния и защитных зон объектов культурного наследия.  
 5. Ввиду отсутствия точной графической информации о местонахождении скважины, данные объекты отображены на схеме условными знаками и расположены в соответствии с описанием в графообъемных условиях данных. СЗЗ от них отображены ориентировочно, необходимо произвести лабораторные исследования проб на наличие спор возбудителей.  
 6. Данный чертеж является подвидом авторского права.

сущ.	проект.	Прочие объекты, связанные с производственной деятельностью
		объект, связанный с производственной деятельностью
		Объекты утилизации, обезвреживания, размещения отходов производства и потребления
		объект по обработке, утилизации, обезвреживанию отходов
		объект утилизации, уничтожения биологических отходов
		<b>Объекты обслуживания и хранения автомобильного транспорта</b>
		стоянка (парковка) автомобилей
		<b>Искусственные дорожные сооружения</b>
		настоевое сооружение
		<b>Электрические подстанции</b>
		электрическая подстанция 35 кВ
		трансформаторная подстанция (ТП)
		<b>Линии электропередачи (ЛЭП)</b>
		линии электропередачи 110 кВ
		линии электропередачи 35 кВ
		линии электропередачи 10 кВ
		<b>Объекты добычи и транспортировки газа</b>
		пункт регазификации газа (ПРГ)
		<b>Распределительные трубопроводы для транспортировки газа</b>
		газопровод распределительный высокого давления
		газопровод распределительный низкого давления
		<b>Объекты добычи и транспортировки жидких углеводородов</b>
		нефтебаза (склад нефти или нефтепродуктов)
		<b>Объекты теплоснабжения</b>
		источник тепловой энергии
		<b>Сети теплоснабжения</b>
		тепловыделительный распределительный (ввартажный)
		<b>Объекты водоснабжения</b>
		водонапорная башня
		артезианская скважина
		<b>Сети водоснабжения</b>
		водопровод
		<b>Сети водоотведения</b>
		канализация напорная
		<b>Объекты водоотведения</b>
		очистные сооружения (КОС)

сущ.	проект.	Объекты связи
		узел связи оконечно-транзитный (сети передачи данных)
		объекты почтовой связи
		<b>Гидротехнические сооружения</b>
		регуляционные и выпирательные гидротехнические сооружения
		<b>Объекты единой государственной системы предупреждения и ликвидации чрезвычайных ситуаций</b>
		аварийно-спасательные службы и (или) аварийно-спасательные формирования
		<b>Места погребения</b>
		кладбище
		воинские кладбища, военные мемориальные кладбища
		<b>Объекты культурного наследия (ОКН)</b>
		памятник
		ансамбль
		вспомогательное место
		номер ОКН согласно Тон 3
		<b>Зоны охраны объектов культурного наследия (памятников истории и культуры) народов Российской Федерации</b>
		защитная зона объекта культурного наследия
		<b>Границы территорий объектов культурного наследия</b>
		граница территории объекта культурного наследия
		<b>Особо охраняемые природные территории</b>
		памятник природы
		<b>Границы зон с особыми условиями использования территорий</b>
		санитарно-защитная зона предприятий, сооружений и иных объектов
		охранная зона инженерных коммуникаций
		охранная зона, рекомендованная к внесению в ЕГРН
		санитарно-защитные зоны от скотомогильников
		водоохранный зона
		береговая полоса
		первый пояс зоны санитарной охраны источника водоснабжения
		санитарно-защитная полоса водоводов
		зона затопления
		<b>Поверхностные водные объекты</b>
		водоток (река, ручей, канал)
		водоем (озеро, пруд, водохранилище, карьер, водохранилище)
		границы земельных участков, сведения о которых содержатся в ЕГРН