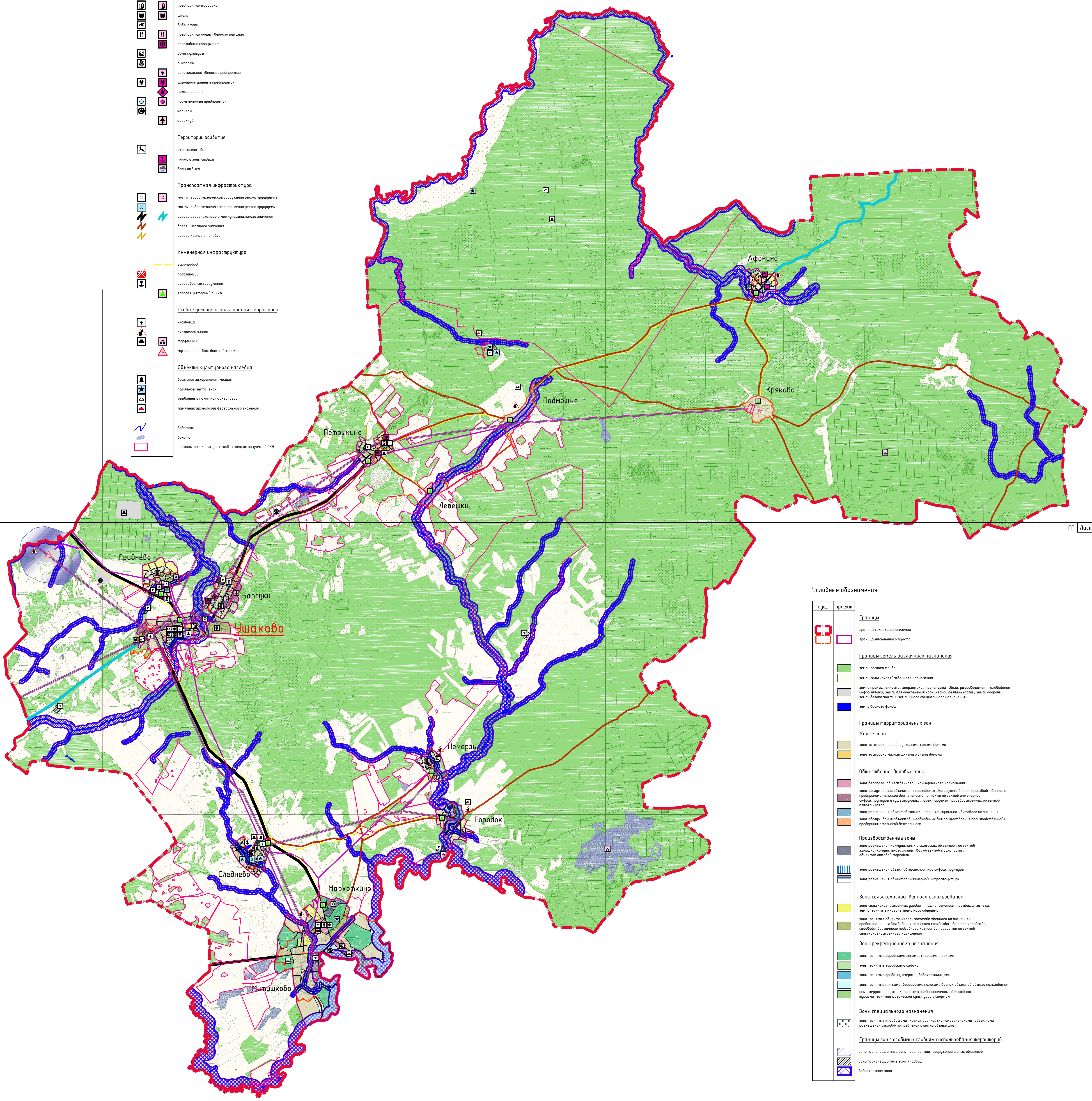


ГЕНЕРАЛЬНЫЙ ПЛАН
УШАКОВСКОГО СЕЛЬСКОГО ПОСЕЛЕНИЯ ДОРОГБУЖСКОГО РАЙОНА СМОЛЕНСКОЙ ОБЛАСТИ
 КАРТА ПЛАНИРУЕМОГО РАЗМЕЩЕНИЯ ОБЪЕКТОВ МЕСТНОГО ЗНАЧЕНИЯ
 КАРТА ФУНКЦИОНАЛЬНЫХ ЗОН (М 1:25000)

Условные обозначения

сущ.	проект	Объекты капитального строительства
		администрация поселения
		почтовые отделения
		предприятия торговли
		школы
		библиотеки
		предприятия общественного питания
		спортивные сооружения
		дома культуры
		пилорамы
		сельскохозяйственные предприятия
		аэродромные предприятия
		лесное дело
		промышленные предприятия
		карьеры
		аэроklub
Территории развития		
		охлаждающая
		пляжи и зоны отдыха
		базы отдыха
Транспортная инфраструктура		
		мосты, гидротехнические сооружения реконструируемые
		мосты, гидротехнические сооружения реконструируемые
		дороги регионального и межмуниципального значения
		дороги местного значения
		дороги лесные и полевые
Инженерная инфраструктура		
		газопровод
		водопровод
		канализация
		линии электропередачи
		железнодорожные пути
Особые условия использования территории		
		школы
		спортивные сооружения
		стадионы
		спортивные комплексы
		мультифункциональный комплекс
Объекты культурного наследия		
		памятники архитектуры, монументы
		памятники истории, археологии
		памятники археологии федерального значения
		водотоки
		границы земельных участков, ставящих на учет в ГКИ



Условные обозначения

сущ.	проект	Границы
		граница сельского поселения
		граница населенного пункта
Границы земель различного назначения		
		земли лесного фонда
		земли сельскохозяйственного назначения
		земли промышленности, энергетики, транспорта, связи, радиотехники, телевидения, информационных технологий, земель для обеспечения космической деятельности, земель обороны, земель безопасности и земель иного специального назначения
		земли водного фонда
Границы территориальных зон		
		зона застройки индивидуальными жилыми домами
		зона застройки многоквартирными жилыми домами
Общественно-деловые зоны		
		зона делового, общественного и коммерческого назначения
		зона обслуживания объектов, необходимых для осуществления производственной и предпринимательской деятельности, а также объектов инженерной инфраструктуры и существующих, проектируемых производственных объектов легкой промышленности
		зона размещения объектов социального и коммунально-бытового назначения
		зона обслуживания объектов, необходимых для осуществления производственной и предпринимательской деятельности
Производственные зоны и складские объекты, объекты жилищно-коммунального хозяйства, объектов транспорта, объектов пищевой промышленности		
		зона размещения складских объектов, объектов жилищно-коммунального хозяйства, объектов транспорта, объектов пищевой промышленности
		зона размещения объектов транспортной инфраструктуры
		зона размещения объектов инженерной инфраструктуры
Зоны сельскохозяйственного использования		
		зона сельскохозяйственных угодий – пашни, сенокосы, пастбища, залежи, земли, занятые многолетними насаждениями
		зона, занятая объектами сельскохозяйственного назначения и предназначенная для ведения сельского хозяйства, личного подсобного хозяйства, разведения объектов сельскохозяйственного назначения
Зоны рекреационного назначения		
		зона, занятая городскими лесами, скверами, парками
		зона, занятая городскими садами
		зона, занятая парками, озерами, водохранилищами
		зона, занятая пляжами, береговыми полосами водных объектов общего пользования
		иные территории, используемые и предназначенные для отдыха, туризма, занятия физической культурой и спортом
Зоны специального назначения		
		зона, занятая кладбищами, крематориями, скотоловческими объектами
		размещение отходов потребления и иные объекты
		санитарно-защитные зоны предприятий, сооружений и иных объектов
		санитарно-защитные зоны кладбищ
		водоохранная зона
Границы зон с особыми условиями использования территорий		
		санитарно-защитные зоны предприятий, сооружений и иных объектов
		санитарно-защитные зоны кладбищ
		водоохранная зона

Примечание:
 1. Ввиду отсутствия точной графической информации о местонахождении и параметрах объектов культурного наследия, а также скотоловческих, данные объекты отображены на схеме условными знаками и расположены в соответствии с описанием в предоставленных исходных данных.
 2. Данная карта выполнена с точностью 1:10 000.

ООО "БЮРО ИНВЕНТАРИЗАЦИИ, ОЦЕНКИ И МЕЖВЕДЕНИЯ"	
214000, г. Смоленск, ул. Ленина, д. 20/1, тел./факс: 8(4812) 64-73 99, 35 64 45, 55 98 01, www.bimol.ru, e-mail: info@bimol.ru	
Генеральный директор	Е.А. Габрилов
Главный архитектор	Е.А. Габрилов-Козловская
СМОЛЕНСК 2019 г.	