

ПРАВИЛА ЗЕМЛЕПОЛЬЗОВАНИЯ И ЗАСТРОЙКИ АЛЕКСИНСКОГО СЕЛЬСКОГО ПОСЕЛЕНИЯ ДОРОГОБУЖСКОГО РАЙОНА СМОЛЕНСКОЙ ОБЛАСТИ

Карта градостроительного зонирования. М 1:5000.

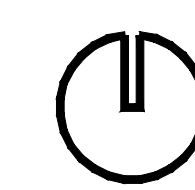
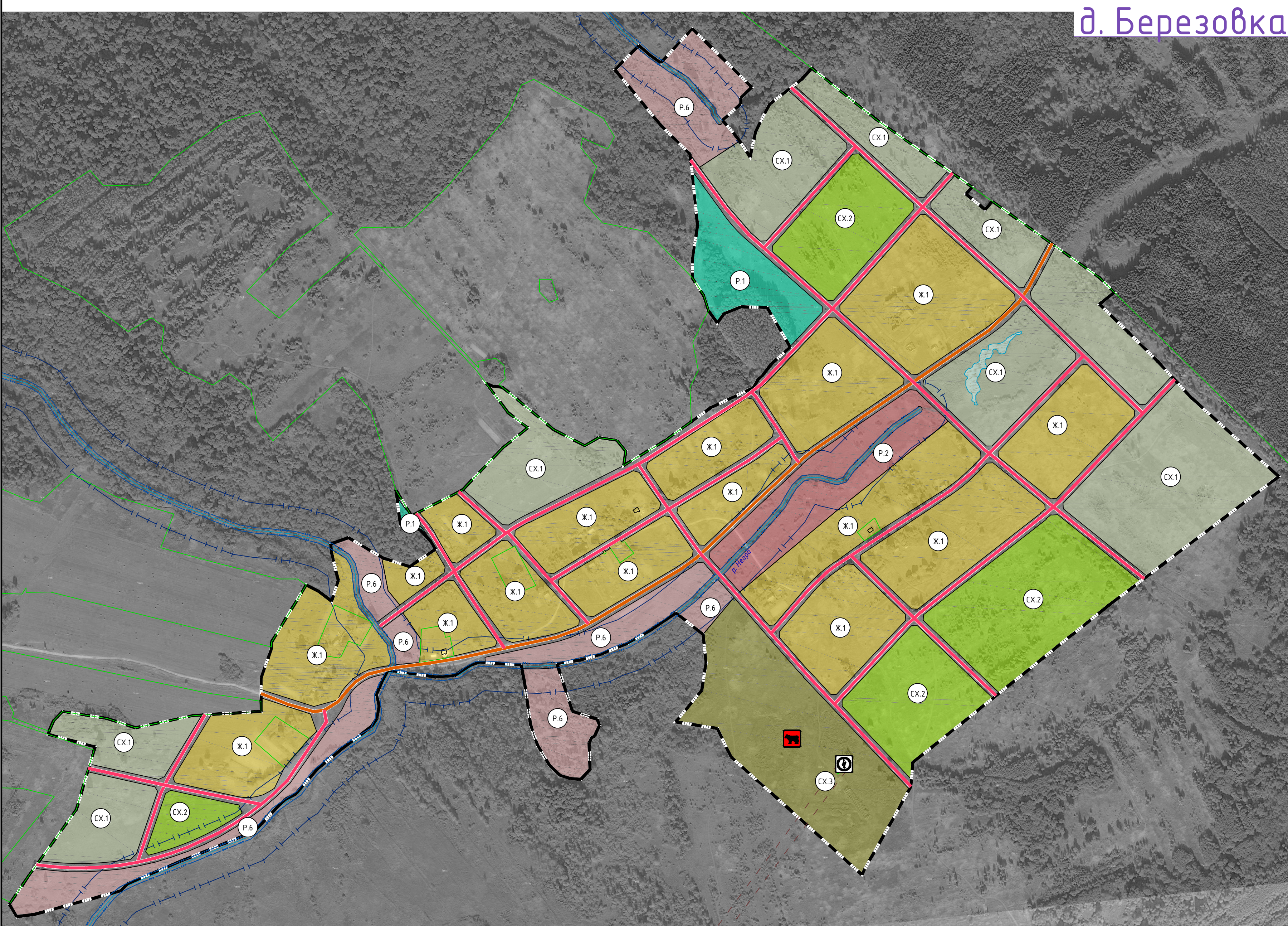
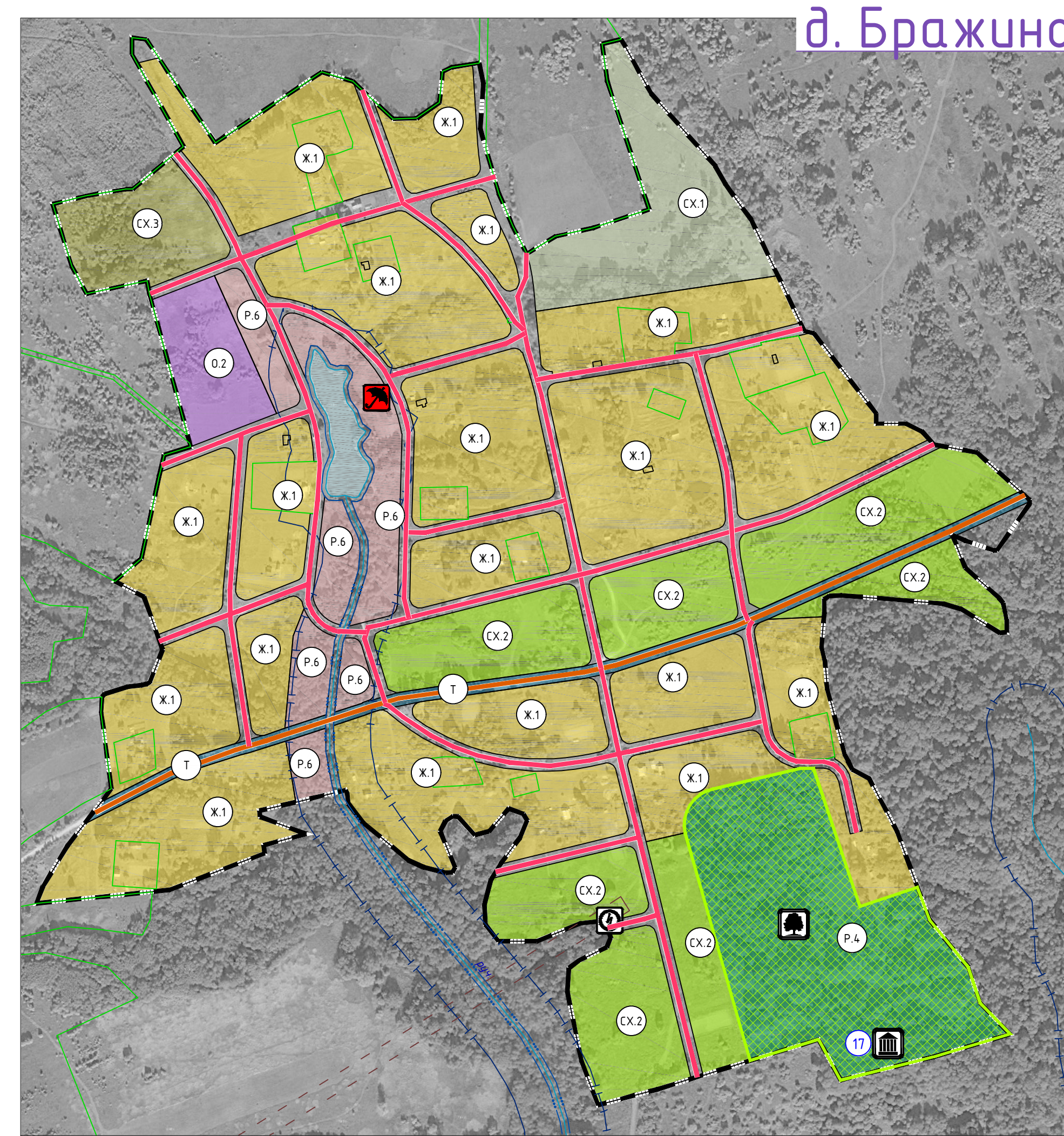


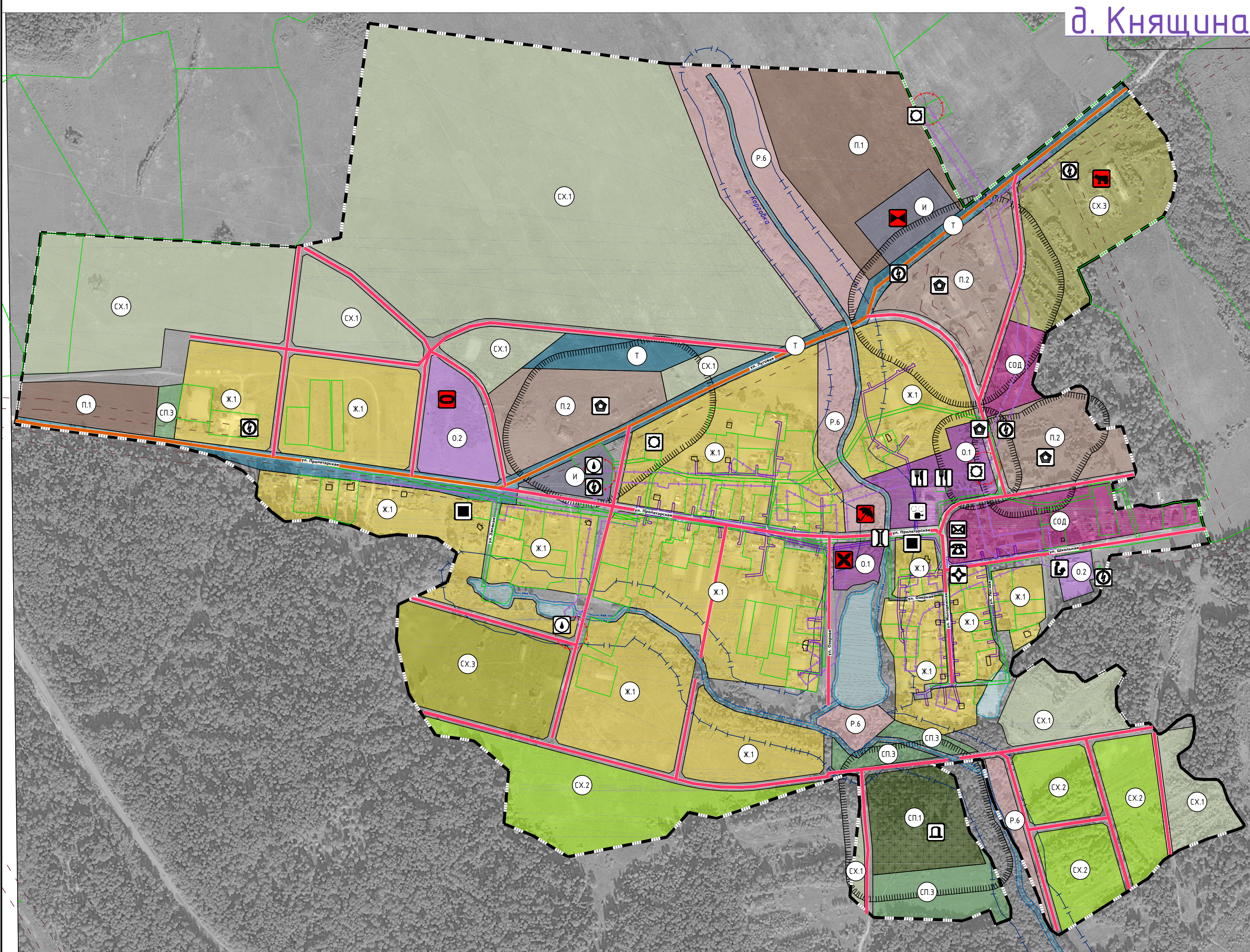
Схема расположения населенных пунктов на территории Алексинского сельского поселения (ранее Княщинское) Дорогобужского района Смоленской области



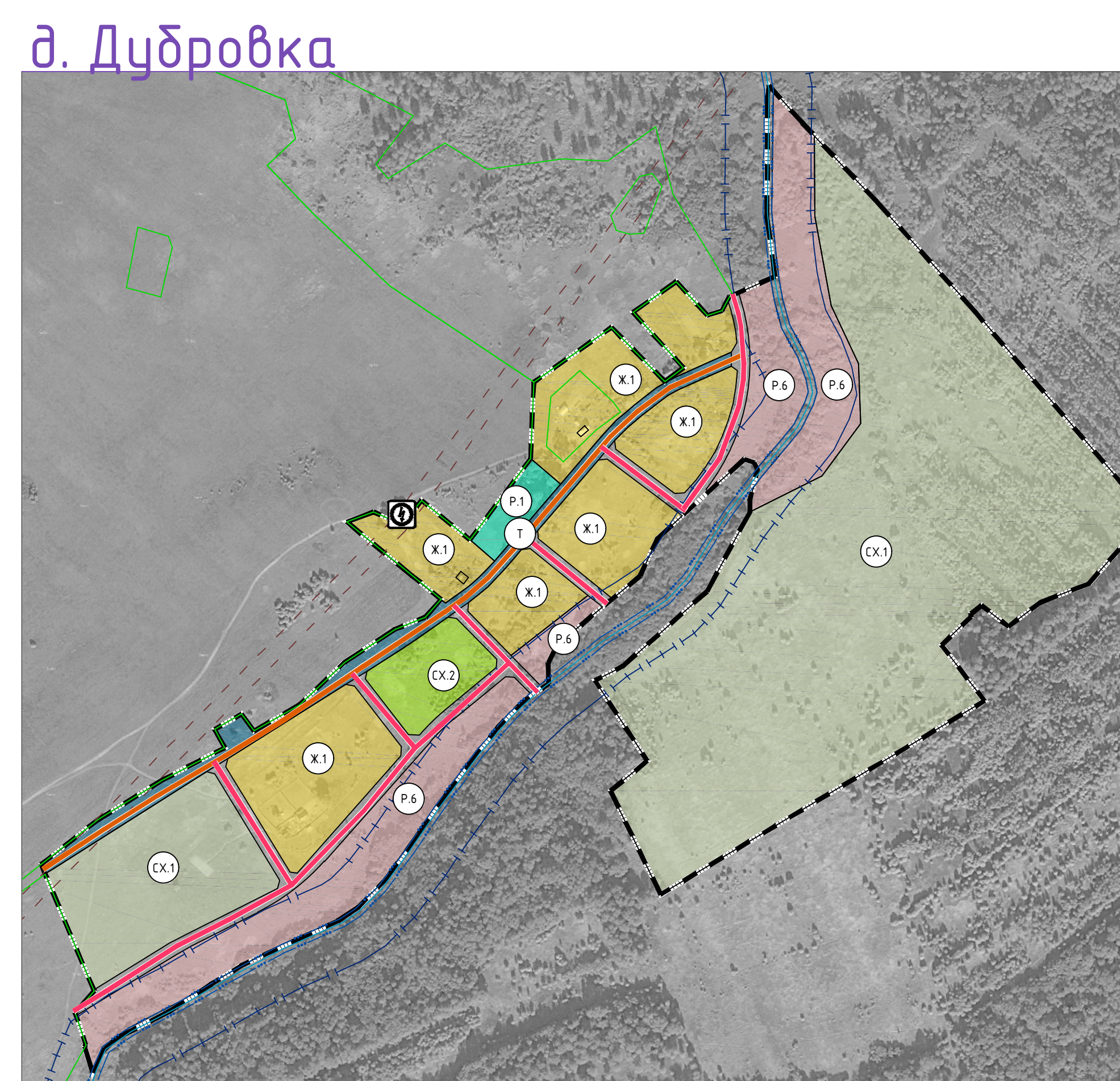
д. Березовка



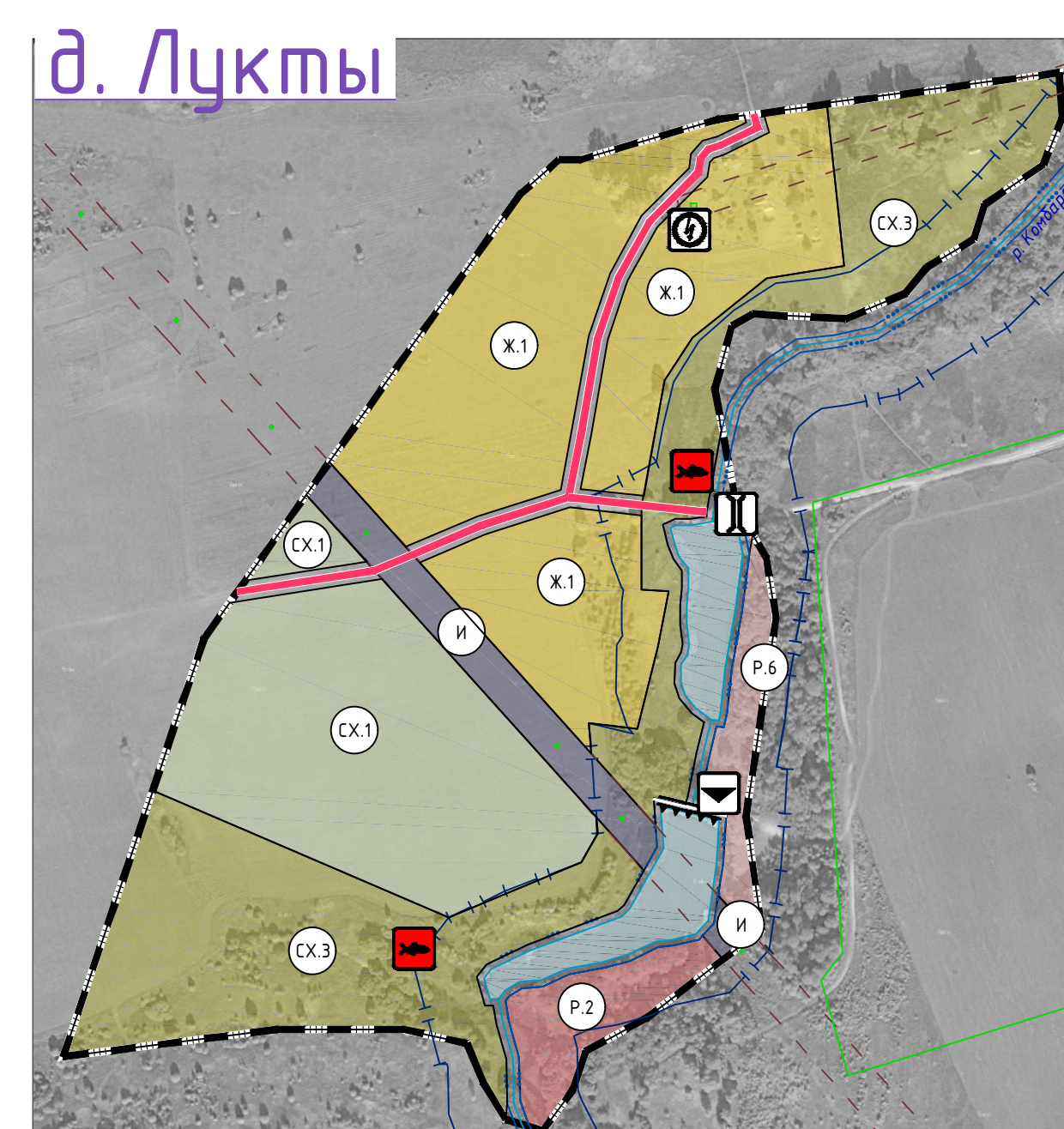
д. Бражино



д. Княщина



д. Дубровка



д. Лукты

Примечание:
1. Данная карта выполнена с точностью 1:2000.
2. Информация от Департамента Смоленской области по культуре и туризму нанесена в соответствии с адресом изх. №124/19 от 22.07.2019 г.
3. Сведения о территории 334 Федерального закона от 25.06.2002 №73-ФЗ (вступил в силу 3 октября 2019 года) защитные зоны не устанавливаются для объектов археологического наследия, некрополей, захоронений, расположенных в границах некрополей, прилегающей монументальной скульптуры, а также памятников и ансамблей, расположенных в границах достопримечательного места, в которых соответствующим образом охраняются объекты культурного наследия федерального значения.
4. Определение границ зон второго и третьего поясов ЗОЗ пограничных источников водоснабжения для различных гидроэкологических условий производится в соответствии с методикой гидроэкологического расчета.
5. В ходе осуществления точной аэрофотосъемки о местонахождении скважин, скважинных объектов отображены на схеме графическими знаками и расположены в соответствии с описанием преобладающих источников данных. СЗЗ от них устанавливаются ориентировочно, необходимо привлекать лабораторные исследования почвы на наличие спор возбудителей.
6. Данные чертеж попадает под действие авторского права.

Условные обозначения

сущ.	проект.	Границы
—	—	граница сельского поселения
—	—	граница населенного пункта
Границы территориальных зон населенных пунктов		
Жилые зоны		
Ж1	Ж2	Ж1 - зона застройки индивидуальными жилыми домами Ж2 - зона застройки малоэтажными жилыми домами (до 4 этажей, включая мансардный)
СОД		СОД - зона смешанной и общественно-деловой застройки
Общественно-деловые зоны		
О1	О2	О1 - многофункциональная общественно-деловая зона О2 - зона специализированной общественной застройки
О3		О3 - зона исторической застройки
Производственные зоны, зоны инженерной и транспортной инфраструктуры		
П1	П2	П1 - производственная зона П2 - коммунально-складская зона
И	Т	И - зона инженерной инфраструктуры Т - зона транспортной инфраструктуры
Зоны сельскохозяйственного использования		
СХ1	СХ2	СХ1 - зона сельскохозяйственных угодий СХ2 - зона садоводческих, огороднических или дачных некоммерческих объектов граждан
СХ3		СХ3 - производственная зона сельскохозяйственных предприятий
Зоны рекреационного назначения		
Р1	Р2	Р1 - зона озелененных территорий общего пользования (лесопарки, парки, сады, скверы, бульвары, городские леса) Р2 - зона отдыха
Р4	Р6	Р4 - лесопарковая зона Р6 - иные рекреационные зоны
Зоны специального назначения		
СП1	СП3	СП1 - зона кладбищ СП3 - зона озелененных территорий специального назначения
Зоны иного назначения, в соответствии с местными условиями (территории общего пользования)		
Зоны иного назначения, в соответствии с местными условиями (территория общего пользования - береговые полосы военных объектов)		
Объекты образования и науки		
ОБ1	ОБ2	ОБ1 - дошкольная образовательная организация ОБ2 - общеобразовательная организация
Объекты культуры и искусства		
ОБ3	ОБ4	ОБ3 - объект культурно-просветительного назначения ОБ4 - объект культурно-досугового (клубного) типа
Объекты физической культуры и массового спорта		
ОБ5		ОБ5 - объект спорта, включающий развлекательно-спортивные сооружения (объекты) в т.ч. физкультурно-оздоровительный комплекс спортивное сооружение
Объекты здравоохранения		
ОБ6		ОБ6 - обособленное структурное подразделение медицинской организации, оказывающей первичную медико-санитарную помощь
Объекты отдыха и туризма		
ОБ7	ОБ8	ОБ7 - гостиницы и аналогичные коллективные средства размещения ОБ8 - объекты физкультурно-досугового назначения и активного отдыха
Объекты санаторно-курортного назначения		
ОБ9		ОБ9 - объект санаторно-курортного назначения
Прочие объекты обслуживания		
ОБ10	ОБ11	ОБ10 - административное здание ОБ11 - объект религиозной организации (объединения)
ОБ12		ОБ12 - объекты торговли, общественного питания
Общественные пространства		
ОБ13		ОБ13 - благоустроенный пляж, место массовой околотовой рекреации

сущ.	проект.	Объекты единой государственной системы предупреждения и ликвидации чрезвычайных ситуаций
ОБ14	ОБ15	ОБ14 - аварийно-спасательные службы и (или) аварийно-спасательные формирования ОБ15 - Места погребения
ОБ16	ОБ17	ОБ16 - кладбище ОБ17 - воинские кладбища, военные мемориальные кладбища
Объекты культурного наследия (ОКН)		
ОБ18	ОБ19	ОБ18 - памятник ОБ19 - ансамбль
ОБ20	ОБ21	ОБ20 - достопримечательное место ОБ21 - номер ОКН согласно Тип 3
Зоны охраны объектов культурного наследия (памятников истории и культуры) народов Российской Федерации		
ОБ22	ОБ23	ОБ22 - защитная зона объекта культурного наследия ОБ23 - граница территории объекта культурного наследия
Особо охраняемые природные территории		
ОБ24	ОБ25	ОБ24 - памятник природы ОБ25 - Границы зон с особыми условиями использования территорий
ОБ26	ОБ27	ОБ26 - санитарно-защитная зона предприятий, сооружений и иных объектов ОБ27 - охранная зона инженерных коммуникаций
ОБ28	ОБ29	ОБ28 - охранная зона, рекомендуемая к включению в ЕГРН ОБ29 - санитарно-защитные зоны от стихийно-опасных объектов
ОБ30	ОБ31	ОБ30 - водоохранная зона ОБ31 - береговая полоса
ОБ32	ОБ33	ОБ32 - первый пояс зоны санитарной охраны источника водоснабжения ОБ33 - санитарно-защитная полоса водоводов
ОБ34	ОБ35	ОБ34 - зона заповедия ОБ35 - зона заповедия
Поверхностные водные объекты		
ОБ36	ОБ37	ОБ36 - водоток (река, ручей, канал) ОБ37 - водоем (озеро, пруд, обводненный карьер, водохранилище)
ОБ38	ОБ39	ОБ38 - границы земельных участков, сведения о которых содержится в ЕГРН ОБ39 - Улицно-дворовая сеть сельского населенного пункта
ОБ40	ОБ41	ОБ40 - основные улицы сельского поселения ОБ41 - местные улицы
ОБ42	ОБ43	ОБ42 - местные дороги ОБ43 - местные дороги

Муниципальный контракт №01-ок/2019г от 15.07.2019 г. ПЗЗ-2	
Ип.	Лист 4
Ап.	Лист 4
Разработчик	Мушкетер
И.контр.	Шелудяк