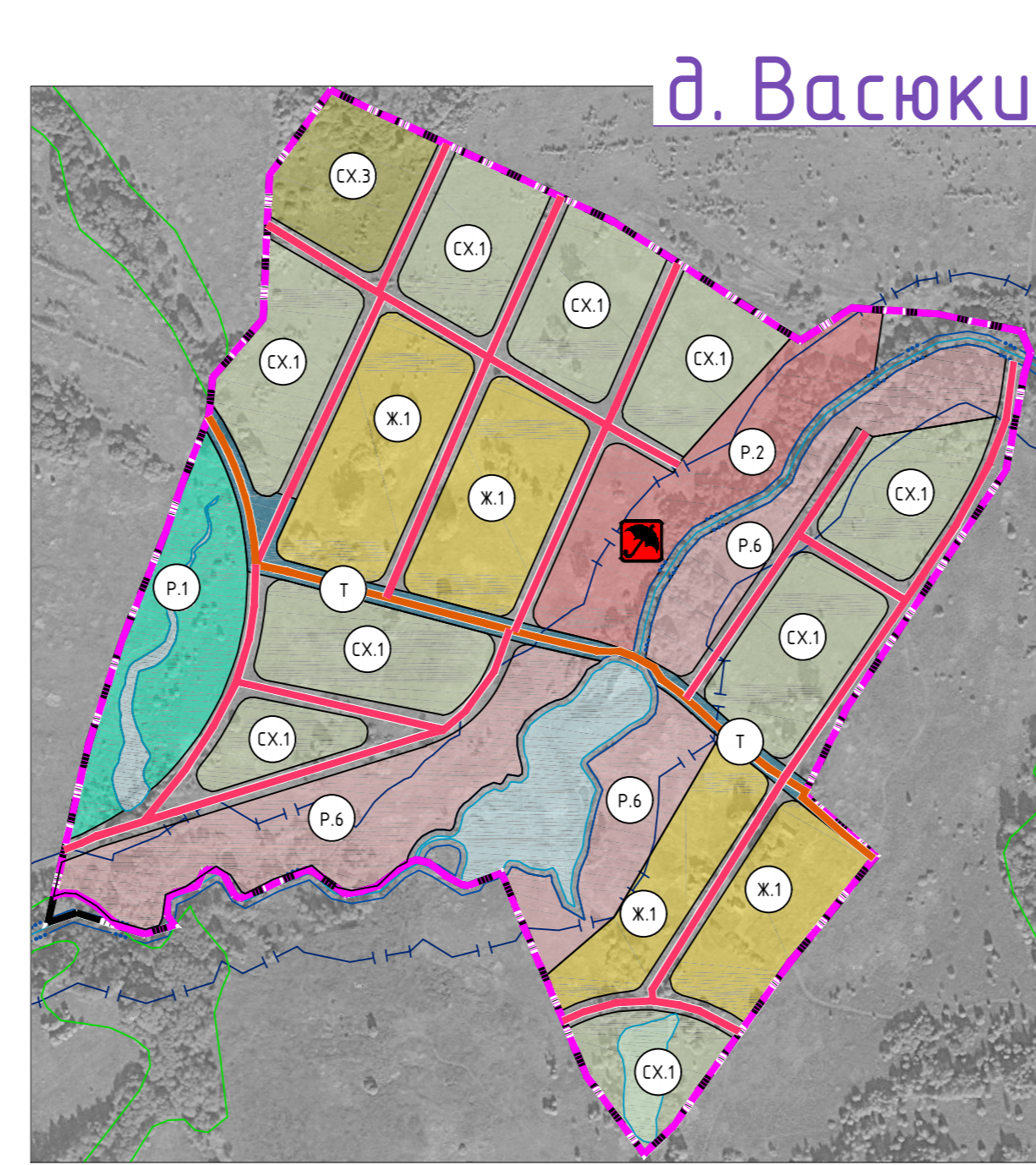
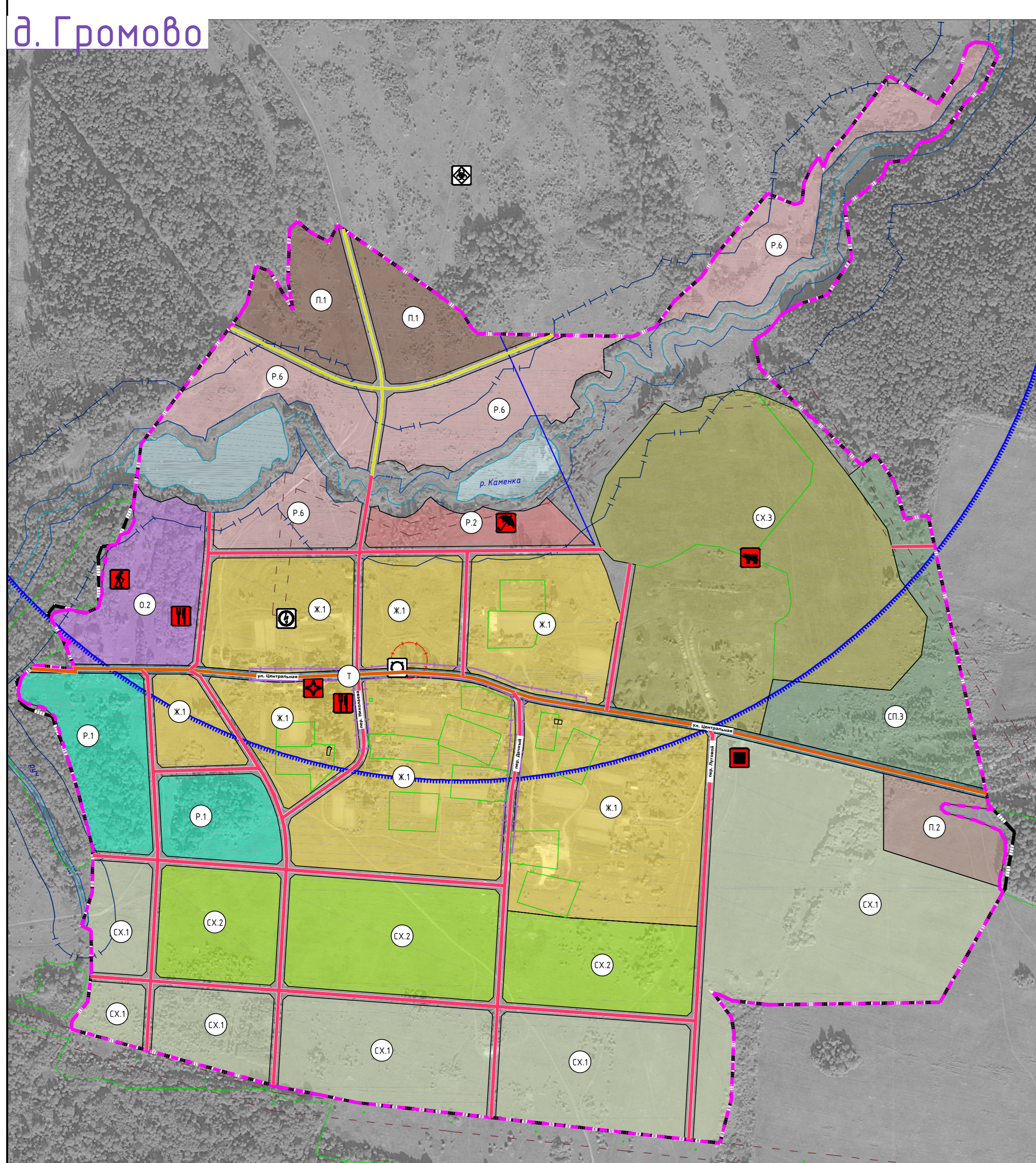
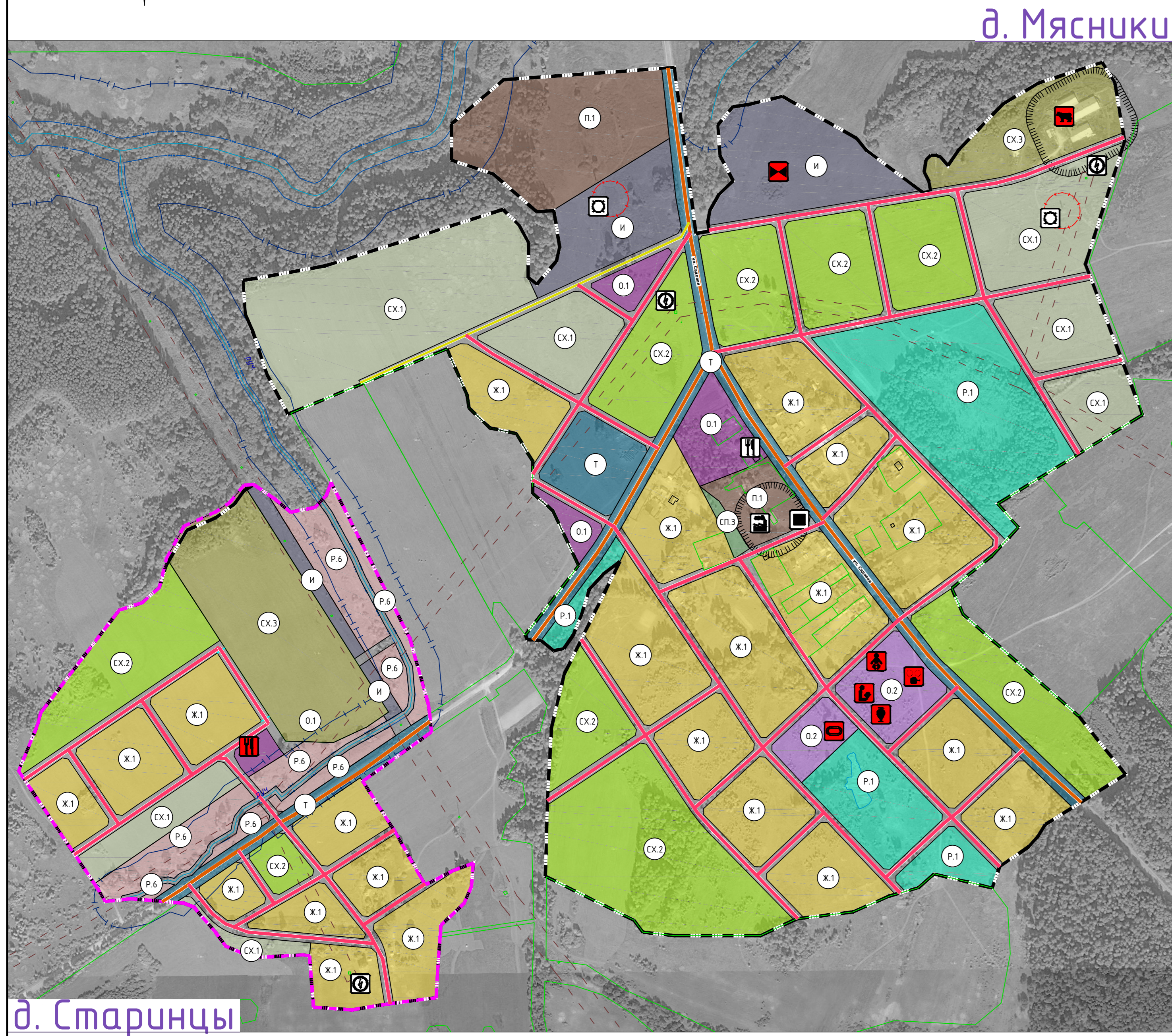


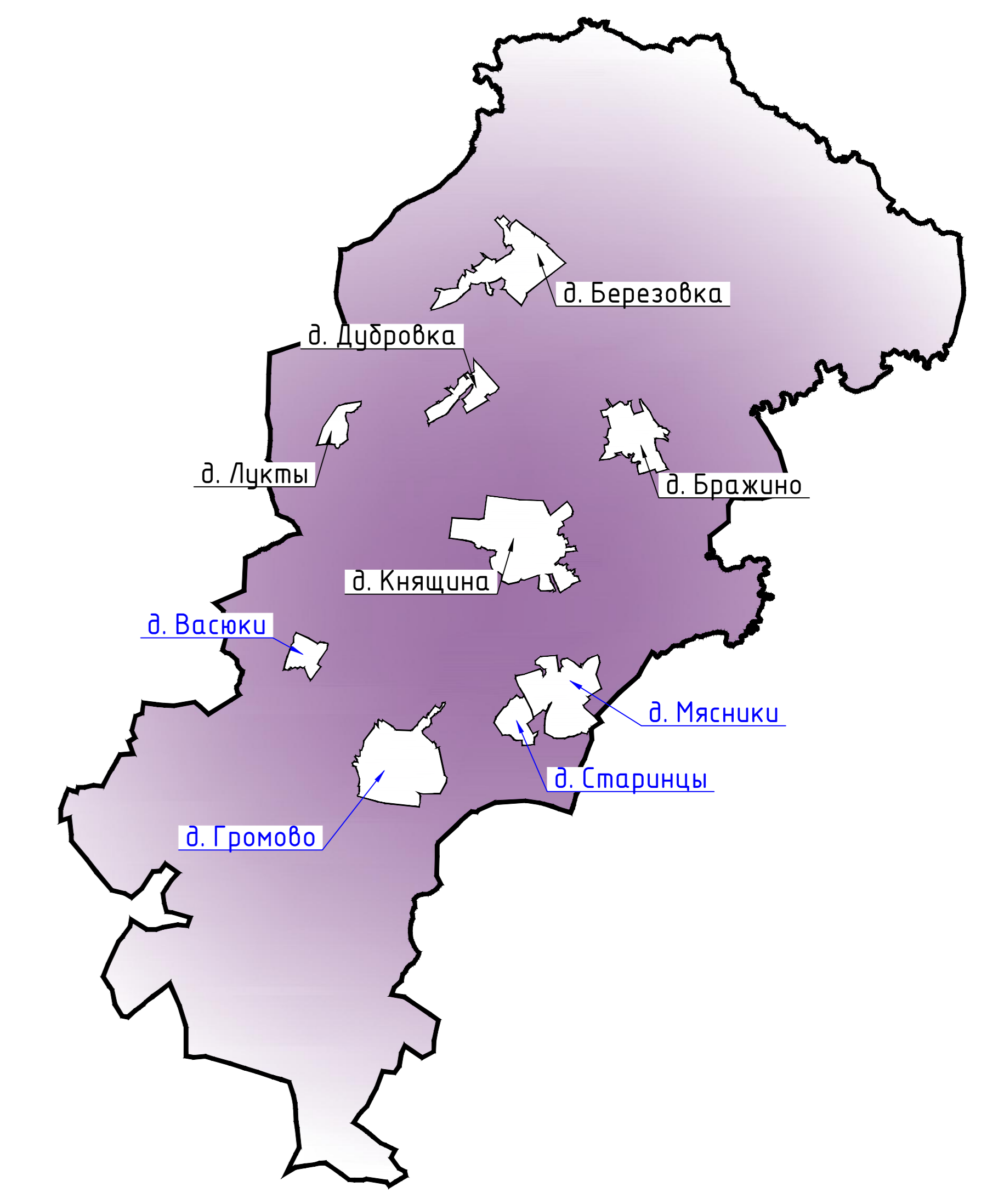
ПРАВИЛА ЗЕМЛЕПОЛЬЗОВАНИЯ И ЗАСТРОЙКИ АЛЕКСИНСКОГО СЕЛЬСКОГО ПОСЕЛЕНИЯ ДОРОГОБУЖСКОГО РАЙОНА СМОЛЕНСКОЙ ОБЛАСТИ

Карта градостроительного зонирования. М 1:5000.

Схема расположения населенных пунктов на территории Алексинского сельского поселения (ранее Княщинское) Дорогобужского района Смоленской области



Примечание:
 1. Данная карта выполнена с точностью 1:2000.
 2. Информация от Департамента Смоленской области по культуре и туризму нанесена в соответствии с запросом иш. №124/19 от 22.07.2019 г.
 3. Согласно статье 34.1 Федерального закона от 25.06.2002 №73-ФЗ (вступила в силу 3 октября 2016 года): «защитные зоны на установление для объектов археологического наследия, некрополей, захоронений, расположенных в границах некрополей, произведений национального искусства, а также памятников и ансамблей, расположенных в границах достопримечательного места, в которых соответствующие органы охраны объектов культурного наследия установили предупредительные статьи 56.4 указанного Федерального закона, требования и ограничения».
 4. Определенные границы зон водной и проточной воды ЗСО подземных источников водоснабжения для различных гидрогеологических условий приводятся в соответствии с методикой гидрогеологических расчетов.
 5. В виду отсутствия точной графической информации о местонахождении скотопольщиков, данные объекты отображены на схеме условными знаками и расположены в соответствии с описанием в предоставленных актах. Вним. СЗЗ от них отображены ориентировочно, необходимо провести лабораторные исследования почвы на наличие спор возбудителей.
 6. Данный чертёж подготовлен под действие авторского права.



Условные обозначения

сущ.	проект.	Границы
—	—	граница сельского поселения
—	—	граница населенного пункта
Жилые зоны		
Ж1	Ж1	Ж1 - зона застройки индивидуальными жилыми домами
Ж2	Ж2	Ж2 - зона застройки малоэтажными жилыми домами (до 4 этажей, включая мансарды)
СОД	СОД	СОД - зона смешанной и общественно-деловой застройки
Общественно-деловые зоны		
О1	О1	О1 - многофункциональная общественно-деловая зона
О2	О2	О2 - зона специализированной общественной застройки
О3	О3	О3 - зона исторической застройки
Производственные зоны, зоны инженерной и транспортной инфраструктуры		
П1	П1	П1 - производственная зона
П2	П2	П2 - коммунально-складская зона
И	И	И - зона инженерной инфраструктуры
Т	Т	Т - зона транспортной инфраструктуры
Зоны сельскохозяйственного использования		
СХ1	СХ1	СХ1 - зона сельскохозяйственных угодий
СХ2	СХ2	СХ2 - зона садоводческих, огороднических или дачных некоммерческих объединений граждан
СХ3	СХ3	СХ3 - производственная зона сельскохозяйственных предприятий
Зоны рекреационного назначения		
Р1	Р1	Р1 - зона озелененных территорий общего пользования (лесопарки, парки, сады, скверы, бульвары, городские леса)
Р2	Р2	Р2 - зона отдыха
Р4	Р4	Р4 - лесопарковая зона
Р6	Р6	Р6 - иные рекреационные зоны
Зоны специального назначения		
СП1	СП1	СП1 - зона кладбищ
СП3	СП3	СП3 - зона озелененных территорий специального назначения
Зоны иного назначения, в соответствии с местными условиями (территория общего пользования)		
Зоны иного назначения, в соответствии с местными условиями (территория общего пользования - береговые полосы водных объектов)		
Объекты образования и науки		
И	И	дошкольная образовательная организация
И	И	общеобразовательная организация
Объекты культуры и искусства		
К	К	объект культурно-просветительного назначения
К	К	объект культурно-досугового (клубного) типа
Объекты физической культуры и массового спорта		
С	С	объект спорта, включающий раздельно нормированные спортивные сооружения (объекты) (в т. ч. физкультурно-оздоровительный комплекс) спортивное сооружение
Объекты здравоохранения		
З	З	обоснованное структурное подразделение медицинской организации, оказывающей первичную медико-санитарную помощь

сущ.	проект.	Объекты отдыха и туризма
И	И	застойники и аналогичные коллективные средства размещения
И	И	объекты физкультурно-досугового назначения и активного отдыха
Объекты санаторно-курортного назначения		
С	С	объект санаторно-курортного назначения
Прочие объекты обслуживания		
А	А	административное здание
О	О	объект религиозной организации (объединения)
П	П	объекты торговли, общественного питания
Общественные пространства		
П	П	благоустроенный пляж, место массовой околотоварной рекреации
Предприятия и объекты добывающей и обрабатывающей промышленности		
П	П	предприятие добывающей промышленности (кроме угледобывающей промышленности)
П	П	предприятие по обработке древесины, производству изделий из дерева
Предприятия и объекты сельского и лесного хозяйства, рыболовства и рыбодобывания		
П	П	предприятие по разведению молочного крупного рогатого скота, производству сырого молока
П	П	предприятие по разведению лошадей и прочих животных семейства лошадиных
П	П	предприятие пчеловодства
П	П	предприятие по рыболовству и рыбодобыванию
Прочие объекты, связанные с производственной деятельностью		
П	П	объект, связанный с производственной деятельностью
Объекты утилизации, обезвреживания, размещения отходов производства и потребления		
П	П	объект по обработке, утилизации, обезвреживанию отходов
П	П	объект утилизации, уничтожения биологических отходов
Объекты обслуживания и хранения автомобильного транспорта		
П	П	стоянка (парковка) автомобилей
Искусственные дорожные сооружения		
П	П	настоевое сооружение
Электрические подстанции		
П	П	электрическая подстанция 35 кВ
П	П	трансформаторная подстанция (ТП)
Объекты добычи и транспортировки газа		
П	П	пункт редуцирования газа (ПРГ)
Объекты добычи и транспортировки жидких углеводородов		
П	П	нефтебаза (склад нефти или нефтепродуктов)
Объекты теплоснабжения		
П	П	источник тепловой энергии
Объекты водоснабжения		
П	П	водонапорная башня

сущ.	проект.	артезианская скважина
П	П	артезианская скважина
Объекты водоотведения		
П	П	очистные сооружения (КОС)
Объекты связи		
П	П	узел связи оконечно-транзитный (сети передачи данных)
П	П	объекты почтовой связи
Гидротехнические сооружения		
П	П	регуляционные и выправительные гидротехнические сооружения
Объекты единой государственной системы предупреждения и ликвидации чрезвычайных ситуаций		
П	П	аварийно-спасательные службы и (или) аварийно-спасательные формирования
Места погребения		
П	П	кладбище
П	П	воинское кладбище, военное мемориальное кладбище
Объекты культурного наследия (ОКН)		
П	П	памятник
П	П	ансамбль
П	П	достопримечательное место
П	П	номер ОКН согласно Тон 3
Зоны охраны объектов культурного наследия (памятников истории и культуры) народов Российской Федерации		
П	П	защитная зона объекта культурного наследия
Границы территорий объектов культурного наследия		
П	П	граница территории объекта культурного наследия
Особо охраняемые природные территории		
П	П	памятник природы
Границы зон с особыми условиями использования территорий		
П	П	санитарно-защитная зона предприятий, сооружений и иных объектов
П	П	охранная зона инженерных коммуникаций
П	П	охранная зона, рекомендуемая к включению в ЕФРН
П	П	санитарно-защитные зоны от скотопольщиков
П	П	водоохранная зона
П	П	береговая полоса
П	П	первый пояс зоны санитарной охраны источника водоснабжения
П	П	санитарно-защитная полоса водоводов
П	П	зона затопления
Поверхностные водные объекты		
П	П	водоток (река, ручей, канал)
П	П	водоем (озеро, пруд, обводненный карьер, водохранилище)
Границы земельных участков, сведения о которых содержатся в ЕФРН		
П	П	границы земельных участков, сведения о которых содержатся в ЕФРН

сущ.	проект.	Улично-дорожная сеть сельского населенного пункта
—	—	основные улицы сельского поселения
—	—	местные улицы
—	—	местные дороги

Муниципальный контракт №01-ок/2019г. от 15.07.2019 г. ПЗЗ-2				
Генеральный план и Правила землепользования и застройки Алексинского сельского поселения Дорогобужского района Смоленской области				
Иш. №124/19	Лист №20	Табл. №1	Дата 15.07.2019	Лист 4
Разработчик: Митин А.В.	Исполнитель: Митин А.В.	Состав: Митин А.В.	Лист: 3/2	Лист: 4
И. контр. Шалова	Карта градостроительного зонирования М 1:5000.			Оформление: Шалова