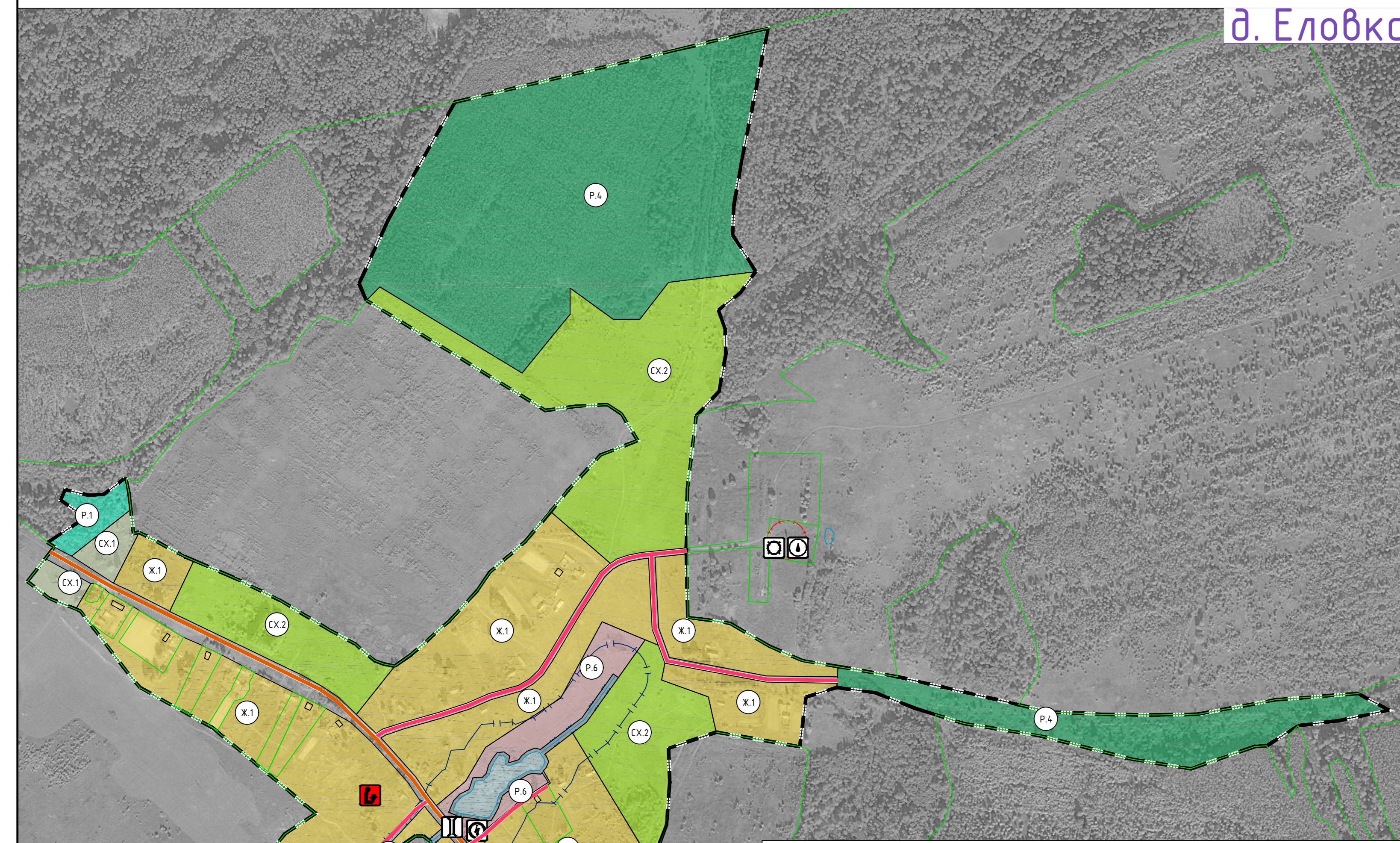


ПРАВИЛА ЗЕМЛЕПОЛЬЗОВАНИЯ И ЗАСТРОЙКИ АЛЕКСИНСКОГО СЕЛЬСКОГО ПОСЕЛЕНИЯ ДОРОГБУЖСКОГО РАЙОНА СМОЛЕНСКОЙ ОБЛАСТИ

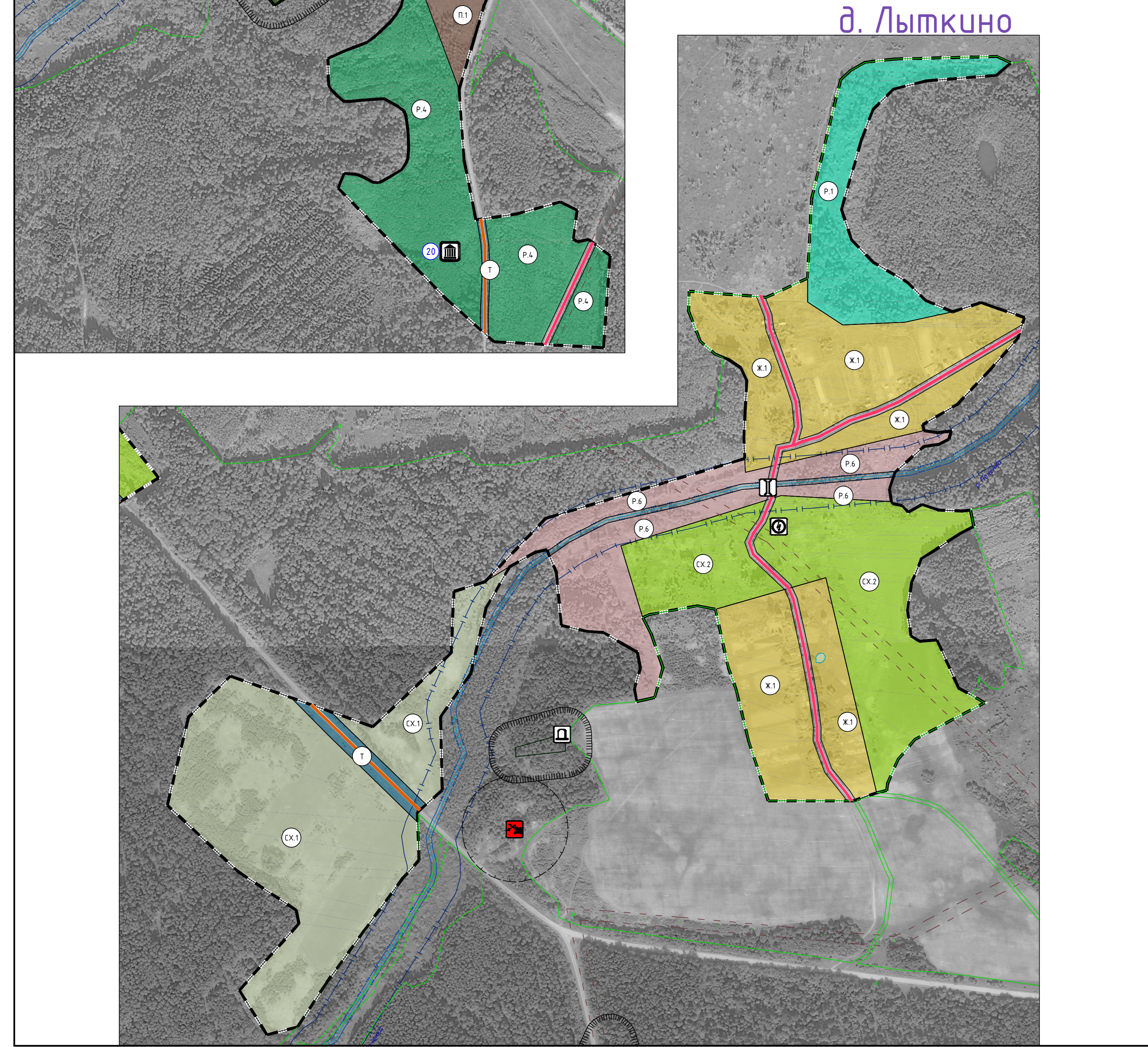
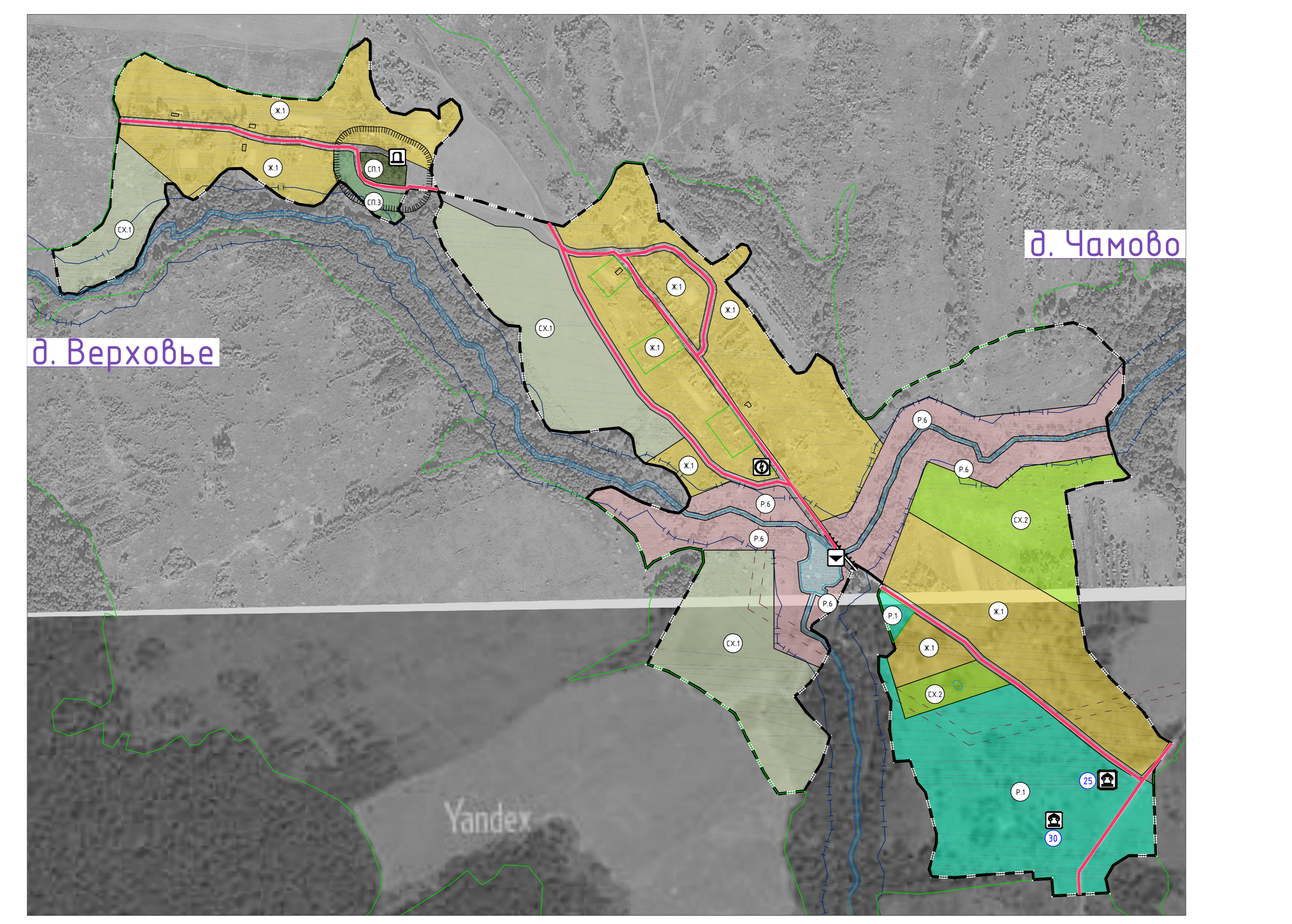
Карта градостроительного зонирования. М 1:5000.

Схема расположения населенных пунктов на территории Алексинского сельского поселения (ранее Алексинское) Дорогобужского района Смоленской области



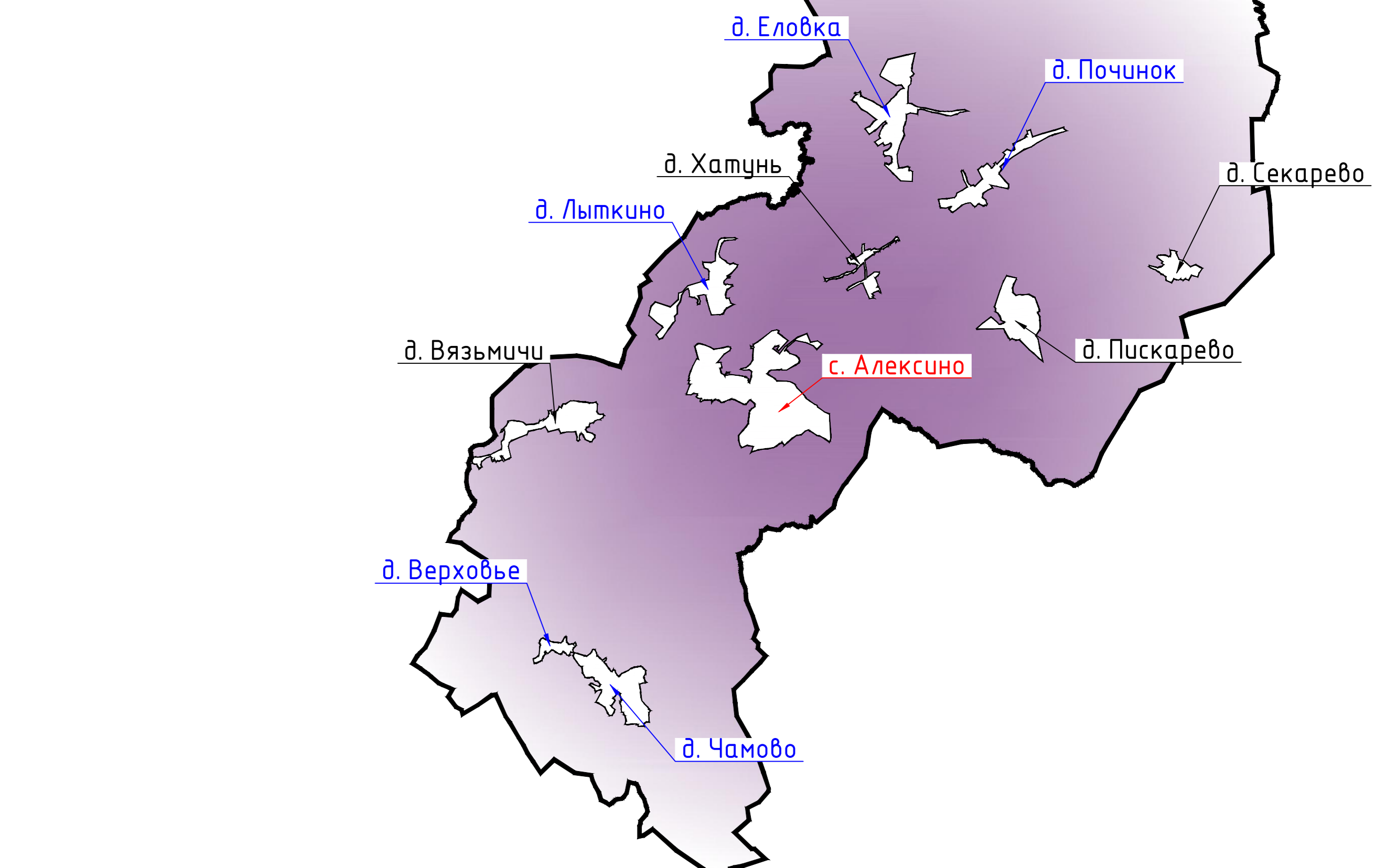
д. Еловка

Примечание:
 1. Данные карты выполнены с точностью 1:2000.
 2. Информация от Департамента Смоленской области по культуре и туризму нанесена в соответствии с запросом от МРДЛ/М от 22.03.2019 г.
 3. Согласно статье 34.1 Федерального закона от 25.06.2002 №73-ФЗ (вступило в силу 3 октября 2016 года) защитные зоны не устанавливаются для объектов археологического наследия, некрополей, захоронений, расположенных в границах некрополей, захоронений монументального искусства, а также памятников и ансамблей, расположенных в границах достопримечательного места, в которых соответствующие объекты являются объектами культурного наследия (предметами охраны) в соответствии со статьей 35.4 указанного Федерального закона (преобладание и ограничение).
 4. Определение границ зон влияния притоков лесной ЗОД по данным источников водоснабжения для различных водохозяйственных целей производится в соответствии с методикой лабораторных расчетов.
 5. В виде атласных почвенно-агрохимической информации о местонахождении, картографической, данные объекты отображены на схеме условными знаками и расположены в соответствии с описанием в приложении к схеме данных СЗЗ от их отображения ориентировочно, необходимо произвести лабораторные исследования почвы на наличие спор возбудителей.
 6. Данный чертеж является частью действующего проекта.



Условные обозначения

сущ.	проект.	Границы
		граница сельского поселения
		граница населенного пункта
Жилые зоны		
		X.1 – зона застройки индивидуальными жилыми домами
		X.2 – зона застройки многоквартирными жилыми домами (до 4 этажей, включая мансарды)
		G0D – зона смешанной и общественно-деловой застройки
Общественно-деловые зоны		
		O.1 – многофункциональная общественно-деловая зона
		O.2 – зона специализированной общественной застройки
		O.3 – зона исторической застройки
Производственные зоны, зоны инженерной и транспортной инфраструктуры		
		P.1 – производственная зона
		P.2 – коммерциально-складская зона
		И – зона инженерной инфраструктуры
		Т – зона транспортной инфраструктуры
Зоны сельскохозяйственного использования		
		SX.1 – зона сельскохозяйственных угодий
		SX.2 – зона садоводческих, оздоровительных или дачных некоммерческих объединений граждан
		SX.3 – производственная зона сельскохозяйственных предприятий
Зоны рекреационного назначения		
		R.1 – зона озелененных территорий общего пользования (лесопарки, парки, сады, скверы, бульвары, городские леса)
		R.2 – зона отдыха
		R.4 – лесопарковая зона
		R.6 – иные рекреационные зоны
Зоны специального назначения		
		СП.1 – зона клубов
		СП.3 – зона озелененных территорий специального назначения
		зоны много назначения, в соответствии с местными условиями (территория общего пользования)
		зоны много назначения, в соответствии с местными условиями (территория общего пользования – береговые полосы водных объектов)
Объекты образования и науки		
		дошкольная образовательная организация
		общеобразовательная организация
Объекты культуры и искусства		
		объект культурно-просветительного назначения
		объект культурно-досугового (клубного) типа
Объекты физической культуры и массового спорта		
		объект спорта, включающий раздельно размещенные спортивные сооружения (объекты) (в т.ч. физкультурно-оздоровительный комплекс)
		спортивное сооружение
Объекты здравоохранения		
		обособленное структурное подразделение медицинской организации, оказывающей первичную медико-санитарную помощь
Объекты отдыха и туризма		
		заступница и аналогичные коллективные средства размещения
		объекты физкультурно-досугового назначения и активного отдыха
Объекты санаторно-курортного назначения		
		объект санаторно-курортного назначения
Прочие объекты обслуживания		
		административное здание
		объект религиозной организации (объединения)
		объекты торговли, общественного питания
Общественные пространства		
		благоустроенный пляж, место массовой акваланговой рекреации
Предприятия и объекты добывающей и обрабатывающей промышленности		
		предприятие добывающей промышленности (кроме угледобывающей промышленности)
		предприятие по обработке фруктов, производству изделий из дерева



сущ.	проект.	Предприятия и объекты сельского и лесного хозяйства, рыболовства и рыбоводства	сущ.	проект.	Объекты культурного наследия (ОКН)
		предприятие по разведению молочного крупного рогатого скота, производству сыра			памятник
		предприятие по разведению лошадей и прочих животных семейства лошадиных			ансамбль
		предприятие пчеловодства			достопримечательное место
		предприятие по рыболовству и рыбоводству			номер ОКН согласно Тон 3
Прочие объекты, связанные с производственной деятельностью					
		объект, связанный с производственной деятельностью			Зоны охраны объектов культурного наследия (памятников истории и культуры) народов Российской Федерации
		объекты утилизации, обезвреживания, размещения отходов производства и потребления			защитная зона объекта культурного наследия
		объект по обработке, утилизации, обезвреживанию отходов			Границы территорий объектов культурного наследия
		объект утилизации, уничтожения биологических отходов			граница территории объекта культурного наследия
		Объекты обслуживания и хранения автомобильного транспорта			Особо охраняемые природные территории
		стоянка (парковка) автомобилей			памятник природы
Искусственные дорожные сооружения					
		мостовое сооружение			Границы зон с особыми условиями использования территорий
Электрические подстанции					
		электрическая подстанция 35 кВ			санитарно-защитная зона предприятий, сооружений и иных объектов
		трансформаторная подстанция (ТП)			охранная зона инженерных коммуникаций
Объекты добычи и транспортировки газа					
		пункт регулировки газа (ПРГ)			охранная зона, рекомендуемая к внесению в ЕГРН
Объекты добычи и транспортировки жидких углеводородов					
		нефтебаза (склад нефти или нефтепродуктов)			санитарно-защитные зоны от котлоагрегатной
Объекты теплоснабжения					
		источник тепловой энергии			береговая полоса
Объекты водоснабжения					
		водонапорная башня			первый пояс зоны санитарной охраны источника водоснабжения
		артезианская скважина			санитарно-защитная полоса водоводов
Объекты водоотведения					
		очистные сооружения (КОС)			зона заповедия
Объекты связи					
		узел связи оптоволоконно-транзитный (сети передачи данных)			Поверхностные водные объекты
		объекты почтовой связи			водоток (река, ручей, канал)
Гидротехнические сооружения					
		регулирующие и выправительные гидротехнические сооружения			водоем (озеро, пруд, обводненный карьер, водохранилище)
Объекты единой государственной системы предупреждения и ликвидации чрезвычайных ситуаций					
		аварийно-спасательные службы (или) аварийно-спасательные формирования			границы земельных участков, сведения о которых содержатся в ЕГРН
Места погребения					
		кладбище			Улично-дорожная сеть
		воинское кладбище, военное мемориальное кладбище			сельского населенного пункта

Муниципальный контроль №01-см/2019г от 15.07.2019 г. П133-3	
Генеральный план и Правила землепользования и застройки Алексинского сельского поселения Дорогобужского района Смоленской области	
Экз. №	Лист №
АП	Кладбище
Разработано	Мушкова
Комп.	Мушкова