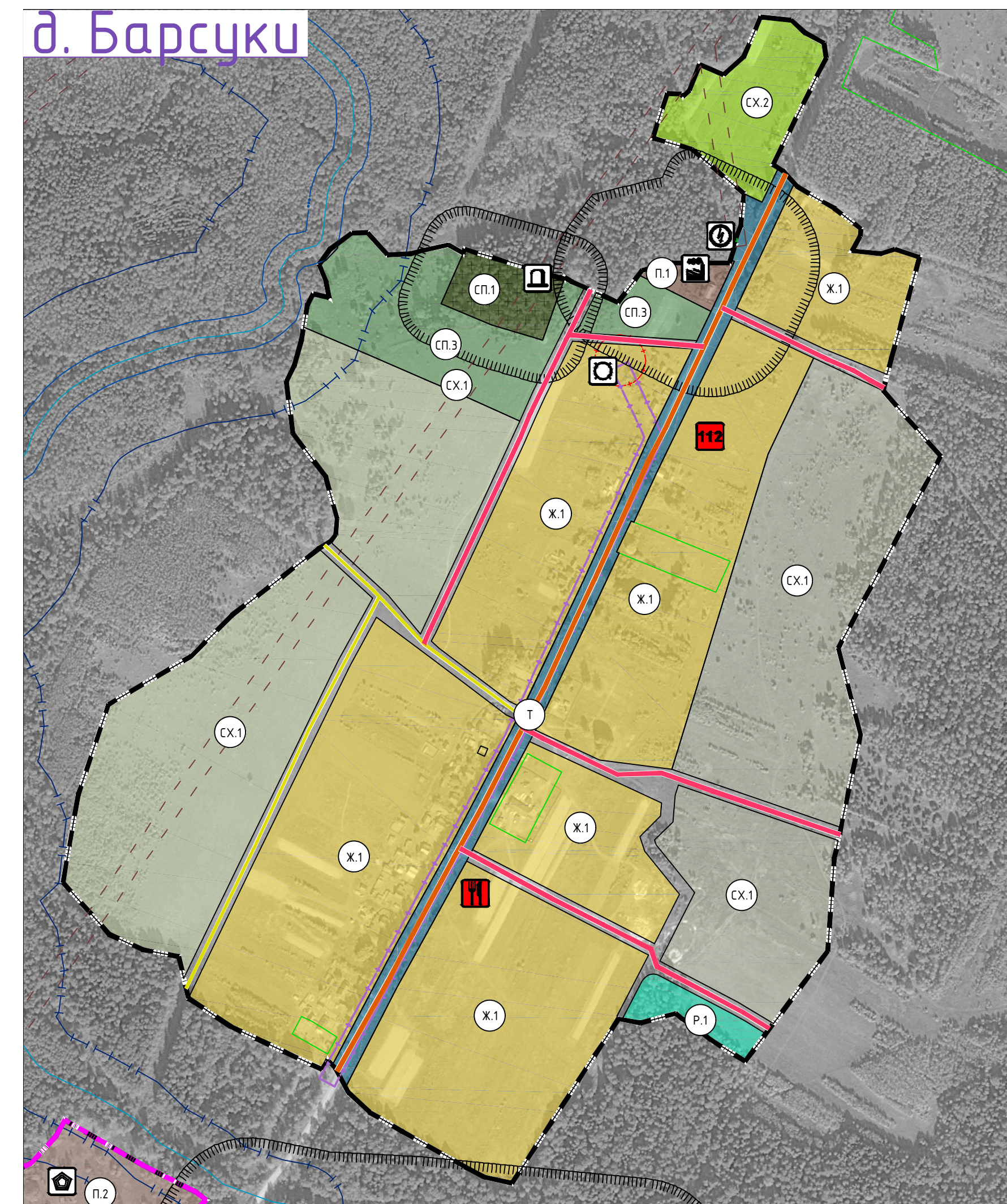
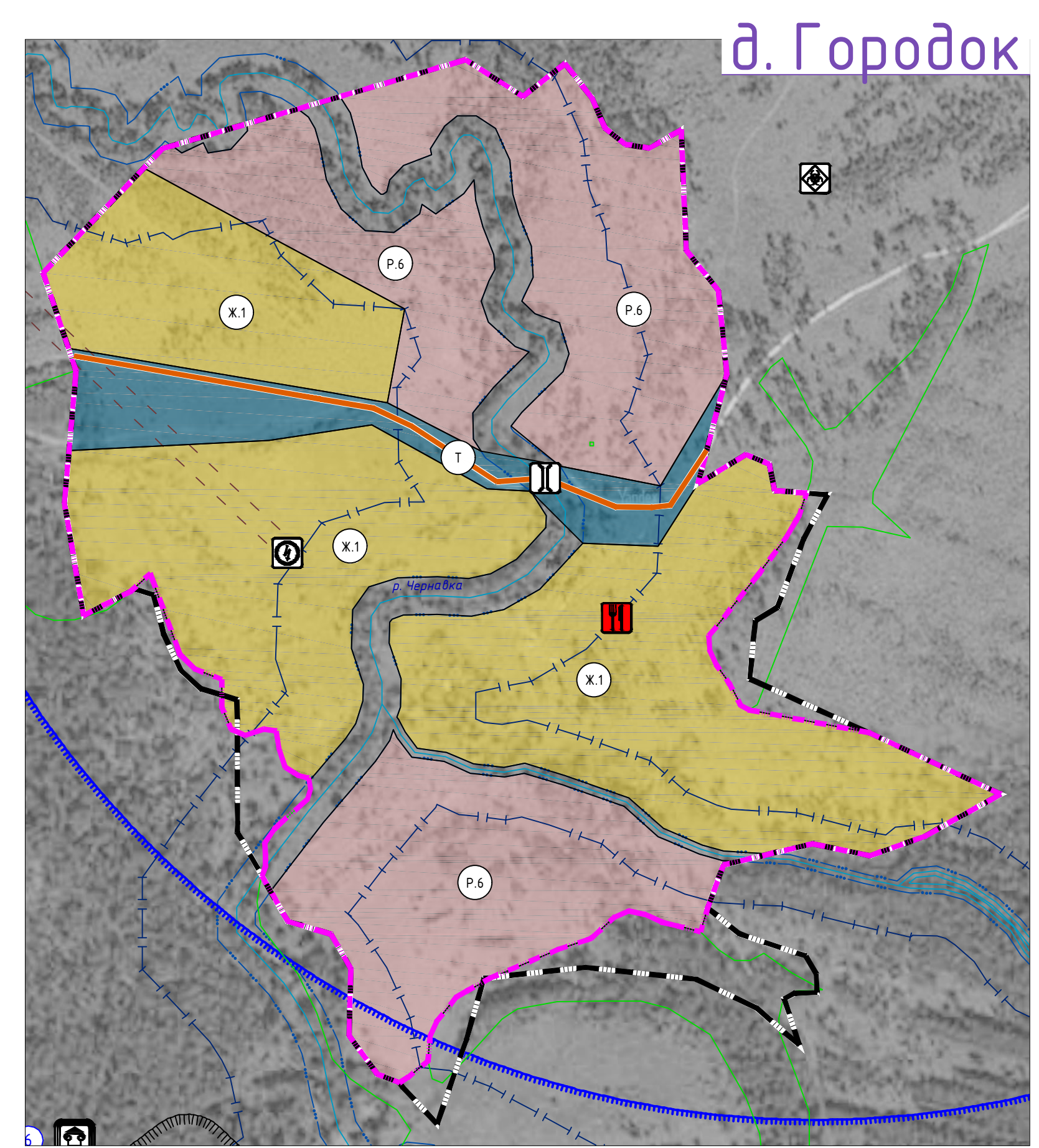
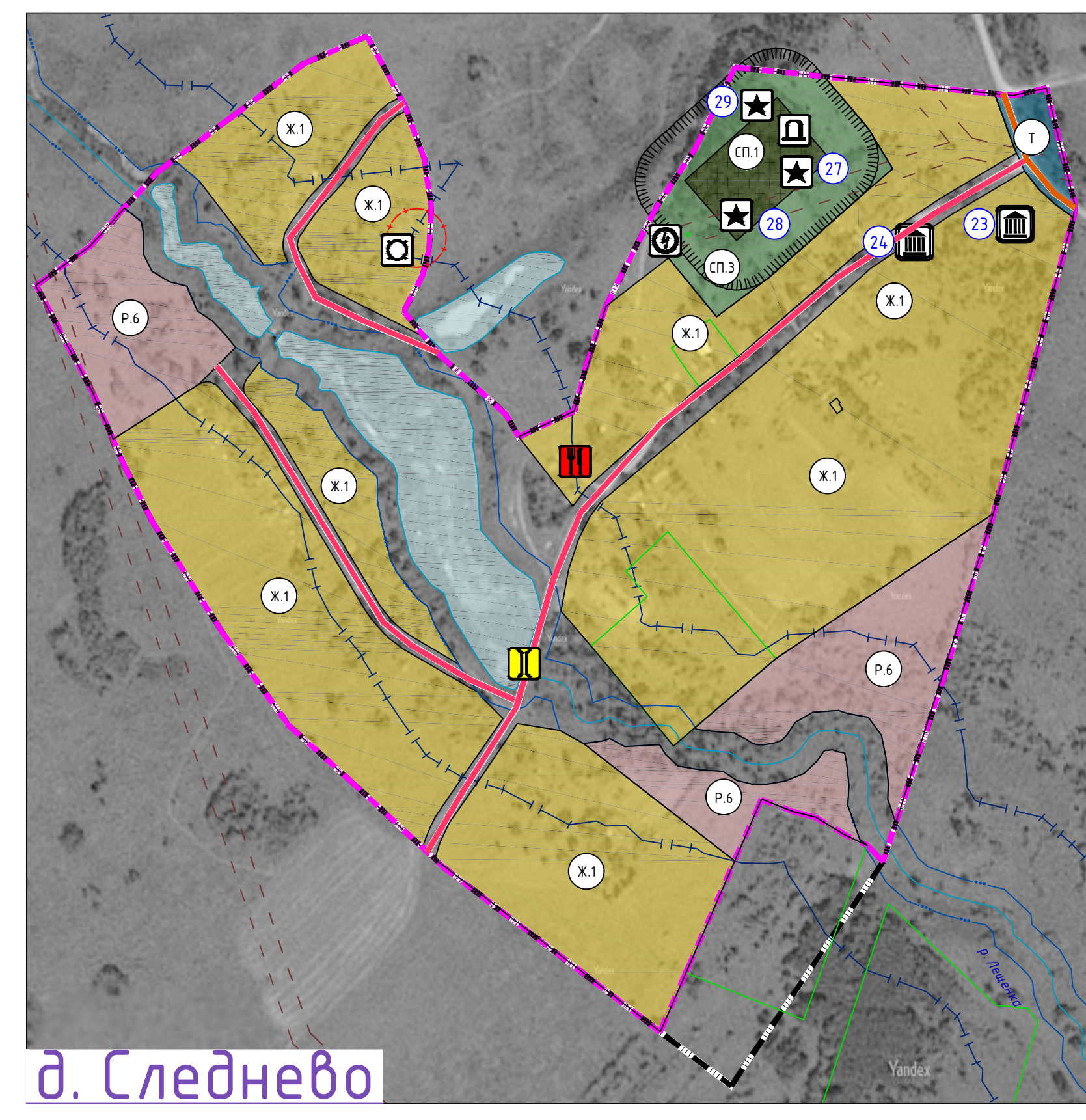
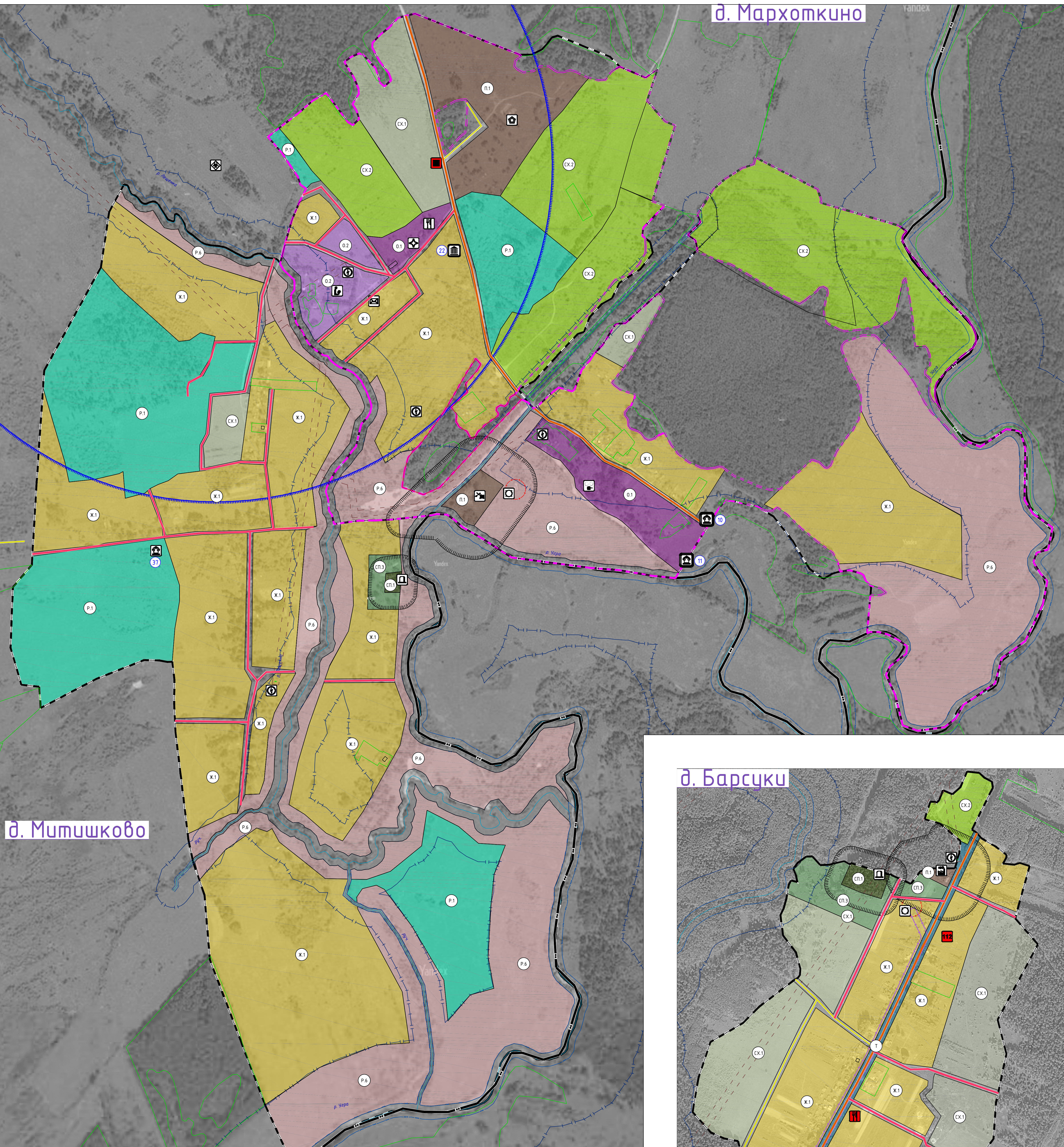


ПРАВИЛА ЗЕМЛЕПОЛЬЗОВАНИЯ И ЗАСТРОЙКИ АЛЕКСИНСКОГО СЕЛЬСКОГО ПОСЕЛЕНИЯ ДОРОГОБУЖСКОГО РАЙОНА СМОЛЕНСКОЙ ОБЛАСТИ

Карта градостроительного зонирования. М 1:5000.

Схема расположения населенных пунктов
на территории Алексинского сельского поселения
(ранее Ушаковское)
Дорогобужского района Смоленской области



Условные обозначения

сущ.	проект.	Границы
—	—	граница сельского поселения
—	—	граница населенного пункта
Жилые зоны		
Ж1	Ж2	Ж1 - зона застройки индивидуальными жилыми домами Ж2 - зона застройки малоэтажными жилыми домами (до 4 этажей, включая мансарды)
СОД - зона смешанной и общественно-деловой застройки		
Общественно-деловые зоны		
О1	О2	О1 - многофункциональная общественно-деловая зона О2 - зона специализированной общественной застройки О3 - зона исторической застройки
Производственные зоны, зоны инженерной и транспортной инфраструктуры		
П1	П2	П1 - производственная зона П2 - коммунально-складская зона
И	Т	И - зона инженерной инфраструктуры Т - зона транспортной инфраструктуры
Зоны сельскохозяйственного использования		
СХ1	СХ2	СХ1 - зона сельскохозяйственных угодий СХ2 - зона садоводческих, огороднических или дачных некоммерческих объединений граждан СХ3 - производственная зона сельскохозяйственных предприятий
Зоны рекреационного назначения		
Р1	Р2	Р1 - зона озелененных территорий общего пользования (лесопарки, парки, сады, скверы, бульвары, городские леса) Р2 - зона отдыха Р4 - лесопарковая зона Р5 - иные рекреационные зоны
Зоны специального назначения		
СП1	СП3	СП1 - зона кладбищ СП3 - зона озелененных территорий специального назначения
Зоны иного назначения, в соответствии с местными условиями (территория общего пользования)		
Объекты образования и науки		
ОБ1	ОБ2	ОБ1 - дошкольная образовательная организация ОБ2 - общеобразовательная организация
Объекты культуры и искусства		
ОБ3	ОБ4	ОБ3 - объект культурно-просветительного назначения ОБ4 - объект культурно-досугового (клубного) типа
Объекты физической культуры и массового спорта		
ОБ5	ОБ6	ОБ5 - объект спорта, предназначенный для размещения спортивных сооружений (объекты) (в т.ч. физкультурно-оздоровительный комплекс) ОБ6 - спортивное сооружение
Объекты здравоохранения		
ОБ7	ОБ8	ОБ7 - обособленное структурное подразделение медицинской организации, оказывающей первичную медико-санитарную помощь ОБ8 - амбулатории и аналогичные коллективные средства размещения
Объекты отдыха и туризма		
ОБ9	ОБ10	ОБ9 - объекты физкультурно-досугового назначения и активного отдыха ОБ10 - объекты санаторно-курортного назначения
Объекты санаторно-курортного назначения		
ОБ11	ОБ12	ОБ11 - объект санаторно-курортного назначения ОБ12 - прочие объекты обслуживания
Прочие объекты обслуживания		
ОБ13	ОБ14	ОБ13 - административное здание ОБ14 - объект религиозной организации (объединения) ОБ15 - объекты торговли, общественного питания
Общественные пространства		
ОБ16	ОБ17	ОБ16 - зона общественного пользования ОБ17 - зона отдыха
Предприятия и объекты добывающей и обрабатывающей промышленности		
ОБ18	ОБ19	ОБ18 - предприятие добывающей промышленности (кроме угледобывающей промышленности) ОБ19 - предприятие по обработке древесины, производству изделий из дерева

сущ.	проект.	Предприятия и объекты сельского и лесного хозяйства, рыболовства и животноводства	сущ.	проект.	Места погребения
ОБ20	ОБ21	ОБ20 - предприятие по разведению молочного крупного рогатого скота, производству сырого молока ОБ21 - предприятие по разведению лошадей и прочих животных семейства лошадиных	ОБ22	ОБ22	кладбище воинское кладбище, военное мемориальное кладбище
ОБ23	ОБ24	ОБ23 - предприятие пчеловодства ОБ24 - предприятие по рыболовству и животноводству	ОБ25	ОБ25	Объекты культурного наследия (ОКН)
Прочие объекты, связанные с производственной деятельностью			ОБ26	ОБ26	памятник
ОБ27	ОБ28	ОБ27 - объект, связанный с производственной деятельностью ОБ28 - объект утилизации, обезвреживания, размещения отходов производства и потребления	ОБ29	ОБ29	ансамбль
Объекты утилизации и обезвреживания отходов производства и потребления			ОБ30	ОБ30	достопримечательное место
ОБ29	ОБ30	ОБ29 - объект по обработке, утилизации, обезвреживанию отходов ОБ30 - объект утилизации, обезвреживания биологических отходов	ОБ31	ОБ31	номер ОКН согласно Том 3
Объекты обслуживания и хранения автомобильного транспорта			Зоны охраны объектов культурного наследия (памятников истории и культуры) народов Российской Федерации		
ОБ31	ОБ32	ОБ31 - стоянка (парковка) автомобилей ОБ32 - искусственные дорожные сооружения	ОБ33	ОБ33	защитная зона объекта культурного наследия
Искусственные дорожные сооружения			ОБ34	ОБ34	граница территории объекта культурного наследия
ОБ33	ОБ34	ОБ33 - мостовое сооружение ОБ34 - электрические подстанции	ОБ35	ОБ35	Особо охраняемые природные территории
Электрические подстанции			ОБ36	ОБ36	памятник природы
ОБ35	ОБ36	ОБ35 - электрическая подстанция 35 кВ ОБ36 - трансформаторная подстанция (ТП)	Границы зон с особыми условиями использования территорий		
Объекты добычи и транспортировки газа			ОБ37	ОБ37	санитарно-защитная зона предприятий, сооружений и иных объектов
ОБ37	ОБ38	ОБ37 - пункт редукторирования газа (ПРГ) ОБ38 - объекты добычи и транспортировки жидких углеводородов	ОБ38	ОБ38	охранная зона инженерных коммуникаций
Объекты добычи и транспортировки жидких углеводородов			ОБ39	ОБ39	охранная зона, рекомендованная к внесению в ЕГРН
ОБ38	ОБ39	ОБ38 - нефтяная (клад нефти или нефтепродуктов) ОБ39 - объекты теплоснабжения	ОБ40	ОБ40	санитарно-защитная зона от скотомогильника
Объекты теплоснабжения			ОБ41	ОБ41	защитная зона
ОБ39	ОБ40	ОБ39 - источник тепловой энергии ОБ40 - объекты водоснабжения	ОБ42	ОБ42	береговая полоса
Объекты водоснабжения			ОБ43	ОБ43	беровая полоса
ОБ40	ОБ41	ОБ40 - водонапорная башня ОБ41 - артезианская скважина	ОБ44	ОБ44	первый пояс зоны санитарной охраны источника водоснабжения
Объекты водоотведения			ОБ45	ОБ45	санитарно-защитная полоса водоводов
ОБ41	ОБ42	ОБ41 - очистные сооружения (КОС) ОБ42 - объекты связи	ОБ46	ОБ46	зона затопления
Объекты связи			Поверхностные водные объекты		
ОБ42	ОБ43	ОБ42 - узел связи оконечного-транзитный (сети передачи данных) ОБ43 - объекты почтовой связи	ОБ47	ОБ47	водоток (река, ручей, канал)
Гидротехнические сооружения			ОБ48	ОБ48	водоем (озеро, пруд, обводненный карьер, водохранилище)
ОБ43	ОБ44	ОБ43 - регуляционные и выправительные гидротехнические сооружения ОБ44 - объекты единой государственной системы предупреждения и ликвидации чрезвычайных ситуаций	ОБ49	ОБ49	границы земельных участков, сведения о которых содержится в ЕГРН
Объекты единой государственной системы предупреждения и ликвидации чрезвычайных ситуаций			ОБ50	ОБ50	Улично-дорожная сеть сельского населенного пункта
ОБ44	ОБ45	ОБ44 - аварийно-спасательные службы и (или) аварийно-спасательные формирования	ОБ51	ОБ51	основные улицы сельского поселения
Объекты аварийно-спасательных служб и (или) аварийно-спасательных формирований			ОБ52	ОБ52	местные улицы
ОБ45	ОБ46	ОБ45 - регуляционные и выправительные гидротехнические сооружения ОБ46 - объекты единой государственной системы предупреждения и ликвидации чрезвычайных ситуаций	ОБ53	ОБ53	местные дороги

Примечание:
1. Данная карта выполнена в масштабе 1:2000.
2. Информация об Алексинском сельском поселении по культуре и туризму нанесена в соответствии с запросом от №124/19 от 22.07.2019 г.
3. Согласно статье 34 Федерального закона от 25.06.2002 №73-ФЗ (Вступило в силу 3 октября 2016 года) защитные зоны устанавливаются для объектов археологического наследия, некрополей, захоронений, расположенных в границах населенных пунктов, производственной и коммунальной инфраструктуры, расположенных в границах населенных пунктов, в которых осуществляют свою деятельность культурно-наследие учреждения, предприятия, организации, осуществляющие деятельность в области культуры и искусства.
4. Охранная зона, в том числе и прилегающая территория ЗСО населенных пунктов, устанавливается для различных гидротехнических сооружений в соответствии с требованиями действующих нормативных документов.
5. Водные объекты (пруды, озера, каналы) и водохранилища, расположенные на территории населенных пунктов, являются объектами культурного наследия в соответствии с требованиями действующих нормативных документов.
6. Данный чертеж подготовлен под действие авторского права.

Муниципальный контракт №01-от/2019 от 15.07.2019 г. П33-4									
Генеральный план и Правила землепользования и застройки Алексинского сельского поселения Дорогобужского района Смоленской области									
Имя	Фамилия	Инициалы	Подпись	Дата	Сделка	Лист	Листов		
А.П.	Иванов	И.И.	Иванов	15.07.2019	П	4	4		
Карта градостроительного зонирования М 1:5000									