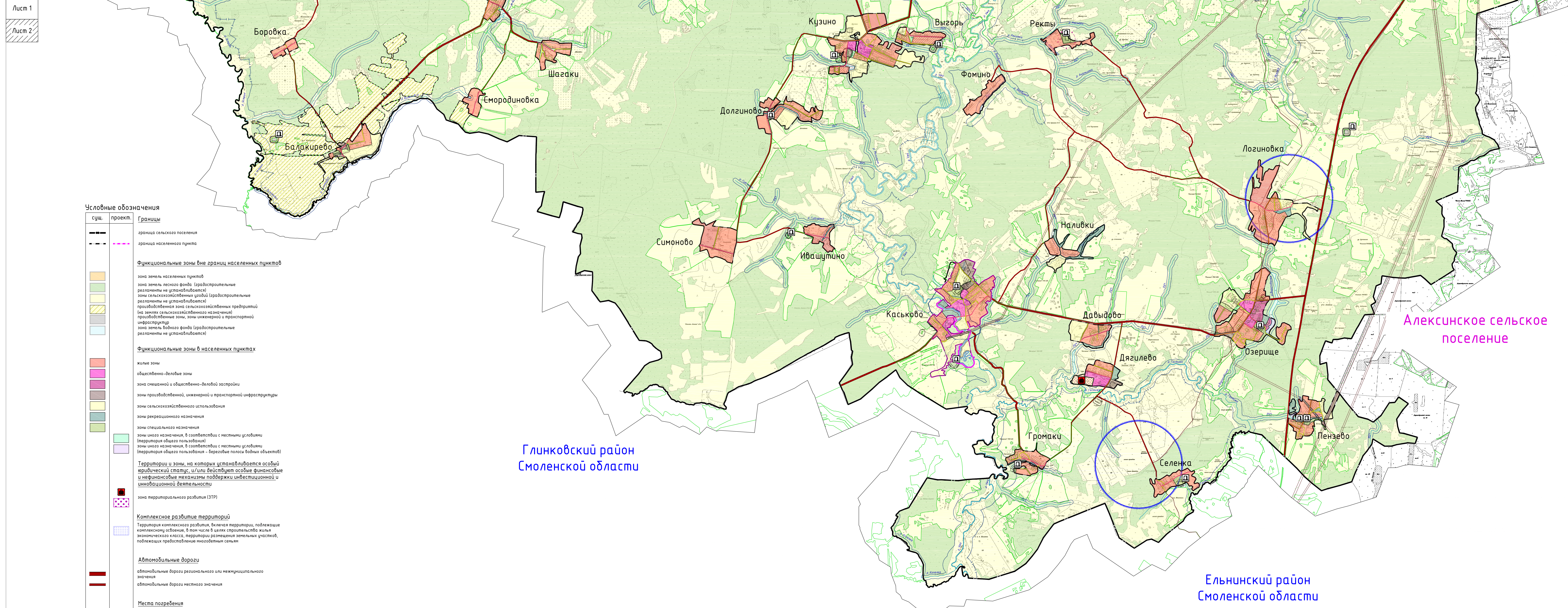
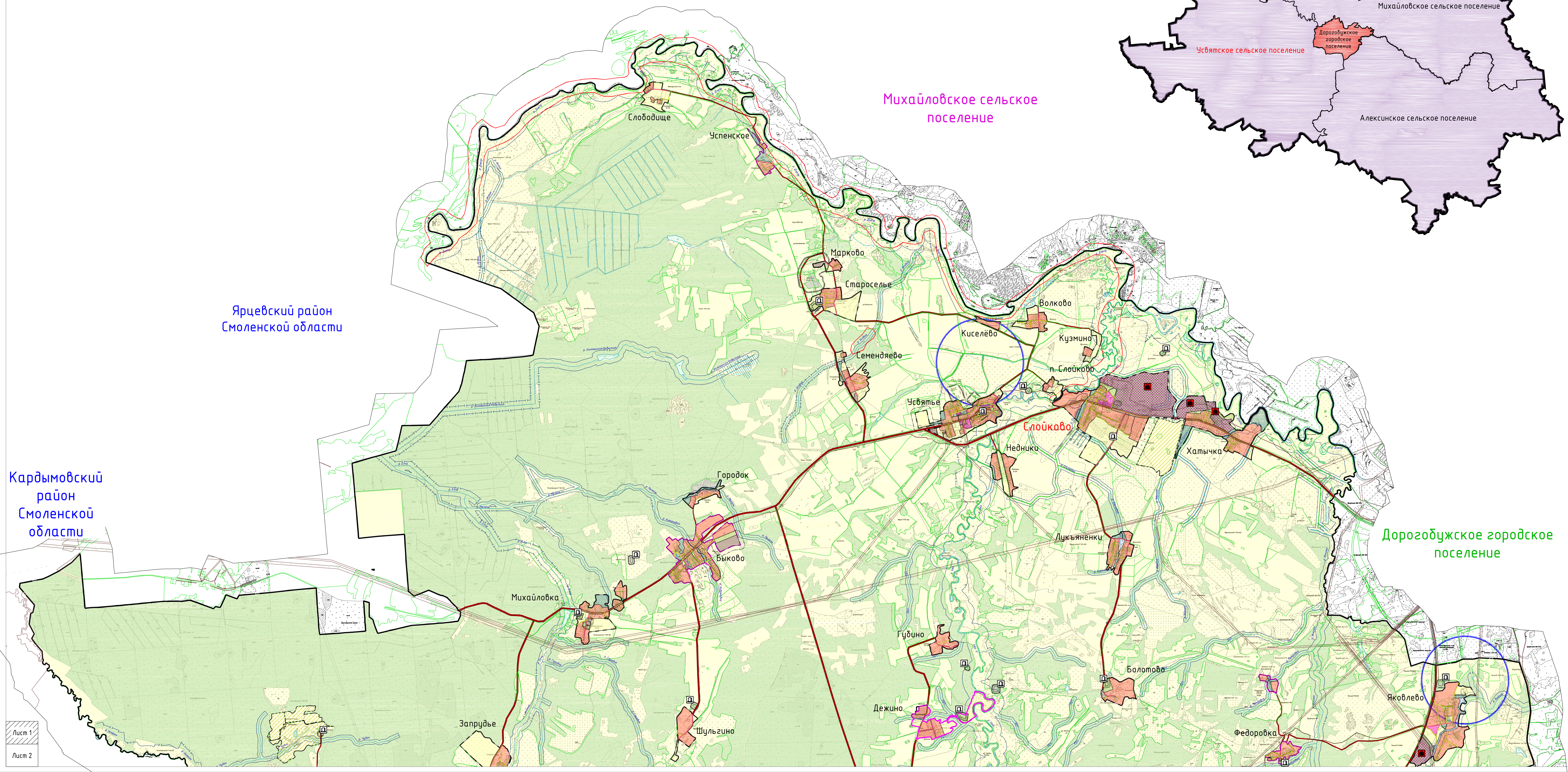
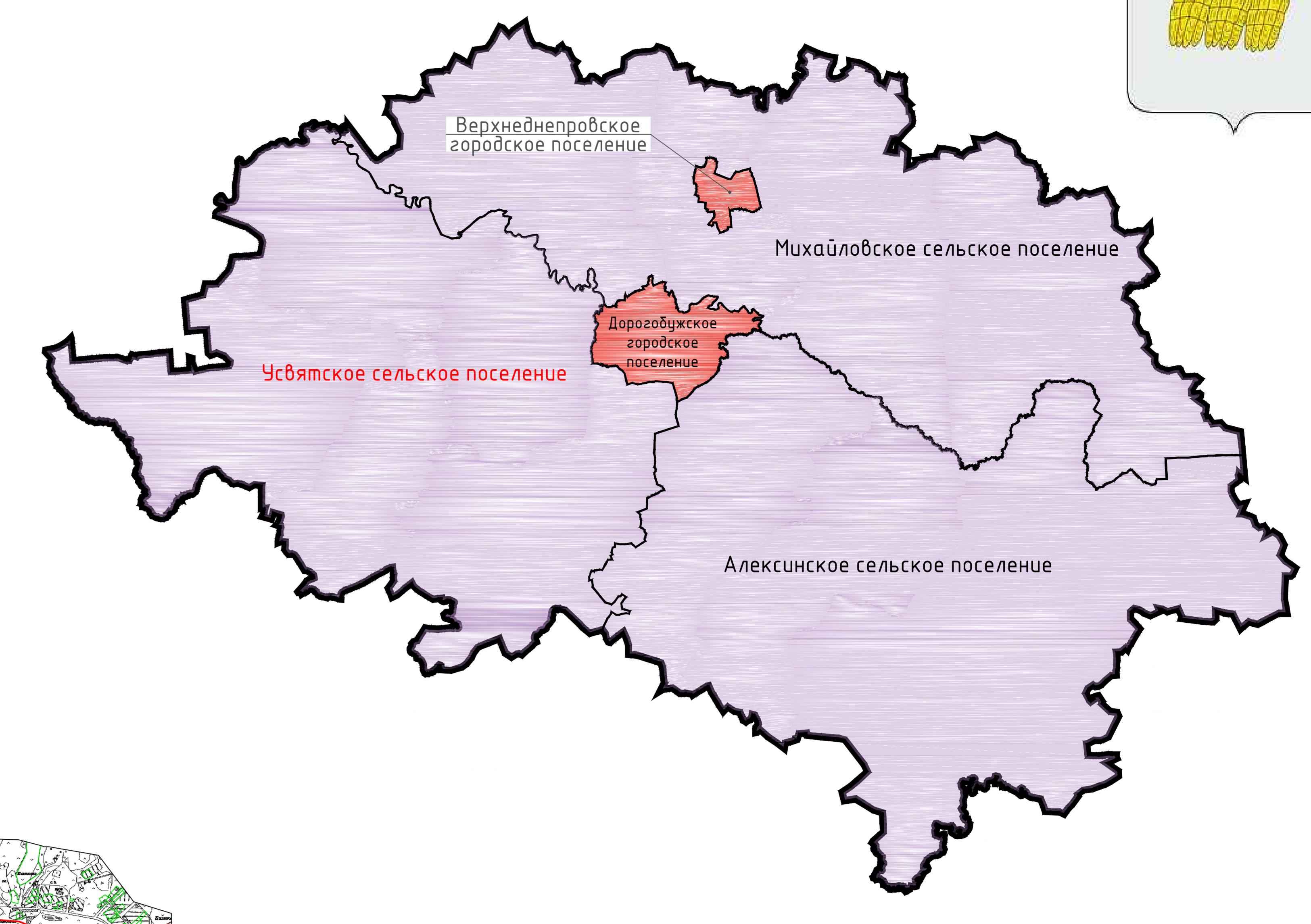


ГЕНЕРАЛЬНЫЙ ПЛАН УСВЯТСКОГО СЕЛЬСКОГО ПОСЕЛЕНИЯ ДОРОГБУЖСКОГО РАЙОНА СМОЛЕНСКОЙ ОБЛАСТИ

Карта функциональных зон поселения. М 1:25000.

Схема расположения Усвяцкого сельского поселения в Дорогобужском районе Смоленской области



- Условные обозначения**
- Границы:**
 - границы сельского поселения
 - границы населенных пунктов
 - Функциональные зоны вне границ населенных пунктов:**
 - зона земель населенных пунктов
 - зона земель лесного фонда (проделываемые разукладочные и угодья/заповедники)
 - зона сельскохозяйственного фонда (агропроектные разукладочные и угодья/заповедники)
 - зона сельскохозяйственного фонда (агропроектные разукладочные и угодья/заповедники)
 - зона земель государственного назначения
 - зона специального назначения
 - зона иного назначения, в соответствии с местными условиями
 - зона иного назначения, в соответствии с местными условиями (переходные объекты пользования - заросшие поляны/высокие объекты)
 - Территории и зоны, на которых устанавливается особый природоохранный статус, и/или выделяется особое функциональное и/или финансовое механизмы поддержки инвестиционной и инновационной деятельности
 - зона территориального развития (ТЗР)
 - Комплексные рабочие территории:**
 - Территория комплексного развития, включая территории, подлежащие комплексному освоению. В том числе в целях строительства жилья жилищного назначения, территории размещения земельных участков, подлежащих проведению многоэтапных работ.
 - Автодорожные барьеры:**
 - автодорожные барьеры регионального или международного назначения
 - автодорожные барьеры местного значения
 - Места погребения:**
 - кладбища
 - Зоны охраны объектов культурного наследия (памятников истории и культуры) народов Российской Федерации:**
 - зоны охраны объектов культурного наследия
 - границы зон с особыми условиями использования территорий
 - санитарно-защитная зона предприятий, сооружений и иных объектов
 - санитарно-защитная зона объектов культурного наследия
 - водоохранные зоны
 - зона подтопления
 - зона заповедия
 - Побережистые водные объекты:**
 - водные объекты (канал, канал)
 - водные объекты (канал, канал)
 - водные объекты (канал, канал)
 - водные объекты (канал, канал)
 - Границы земельных участков, сведения о которых содержатся в ЕГРН:**
 - линии-границы земель сельскохозяйственного назначения
 - линии-границы земель населенных пунктов
 - линии-границы земель населенных пунктов
 - линии-границы земель населенных пунктов

Примечания:
 1. Данные карты выложены с лицензией 110206.
 2. В 8 км от территории поселка Дорогобужского района Смоленской области расположен населенный пункт Дорогобужский район Смоленской области. СЗЗ на них изображены проектно-техническими, необходимо произвести подработку из-за отсутствия данных на чертеже (по согласованию).
 3. Данные чертежа подлежат под диктовку обзорного графика.

Приказ № 10/2019 от 20.01.2019 г. № 1		Содержание	
№ п/п	Наименование	№ п/п	Содержание
1	Генеральный план в границах территории сельского поселения Усвяцкого сельского поселения Дорогобужского района Смоленской области	7	7
2	Карта функциональных зон поселения № 1/2019	7	7