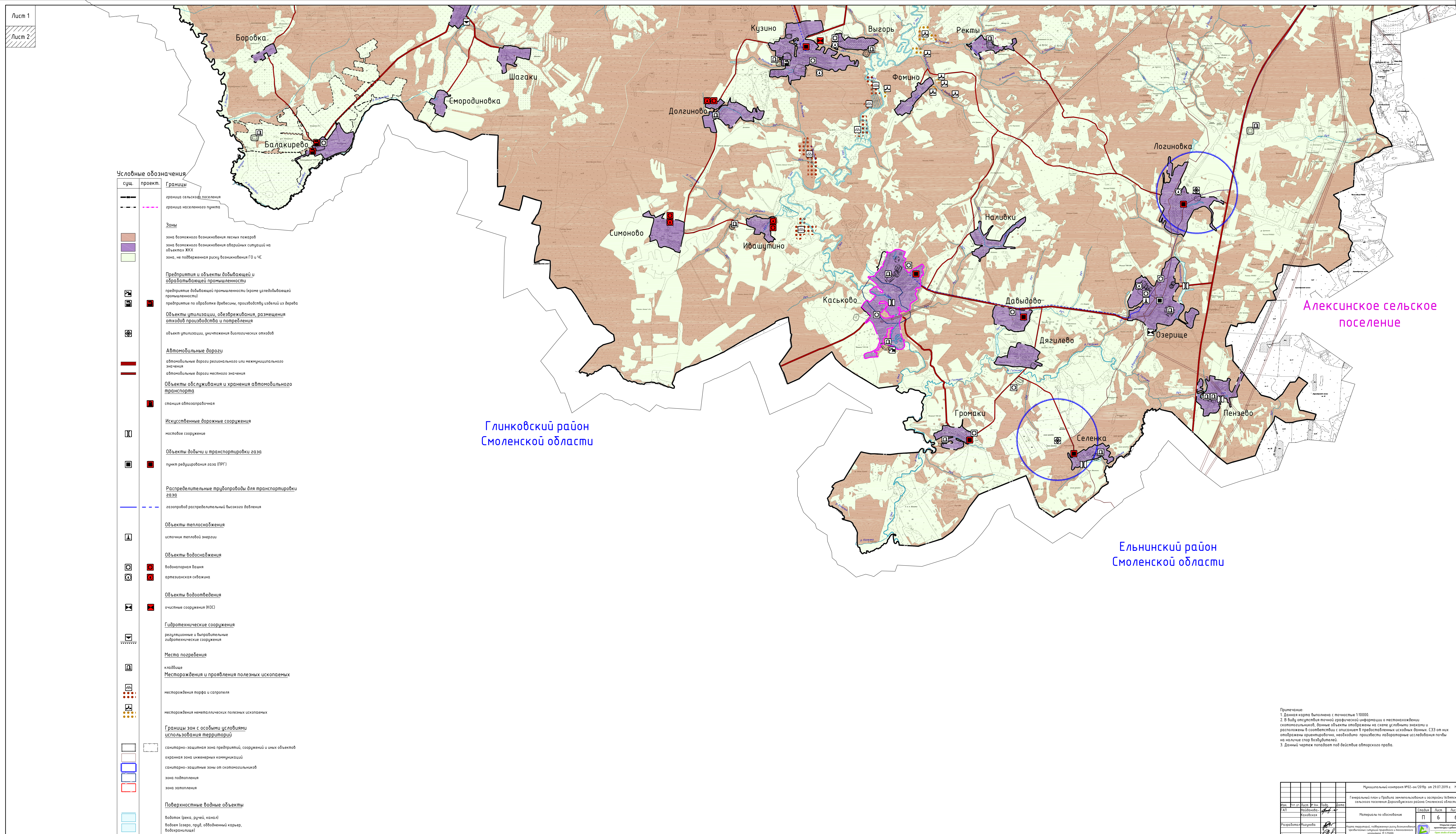
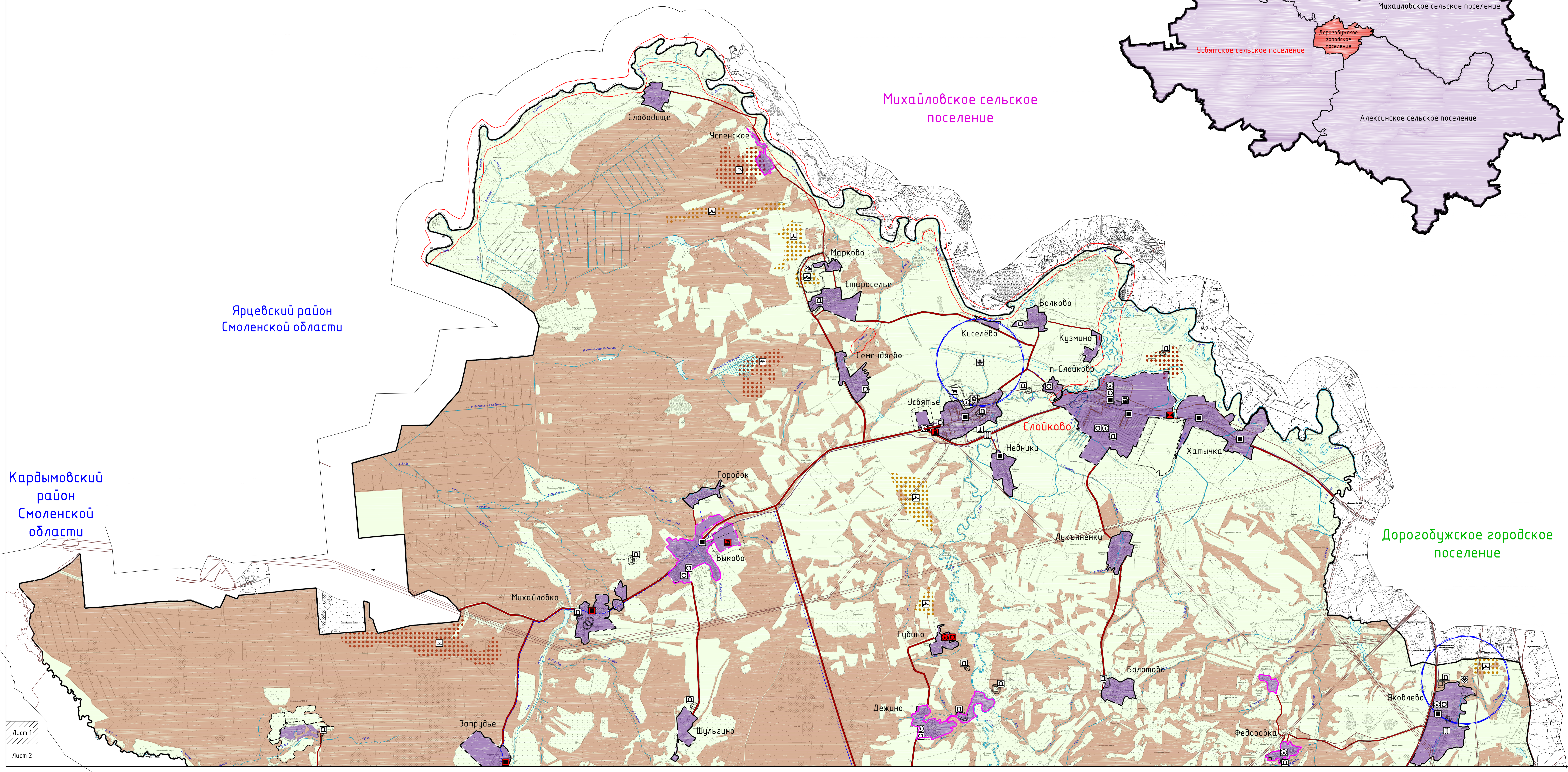
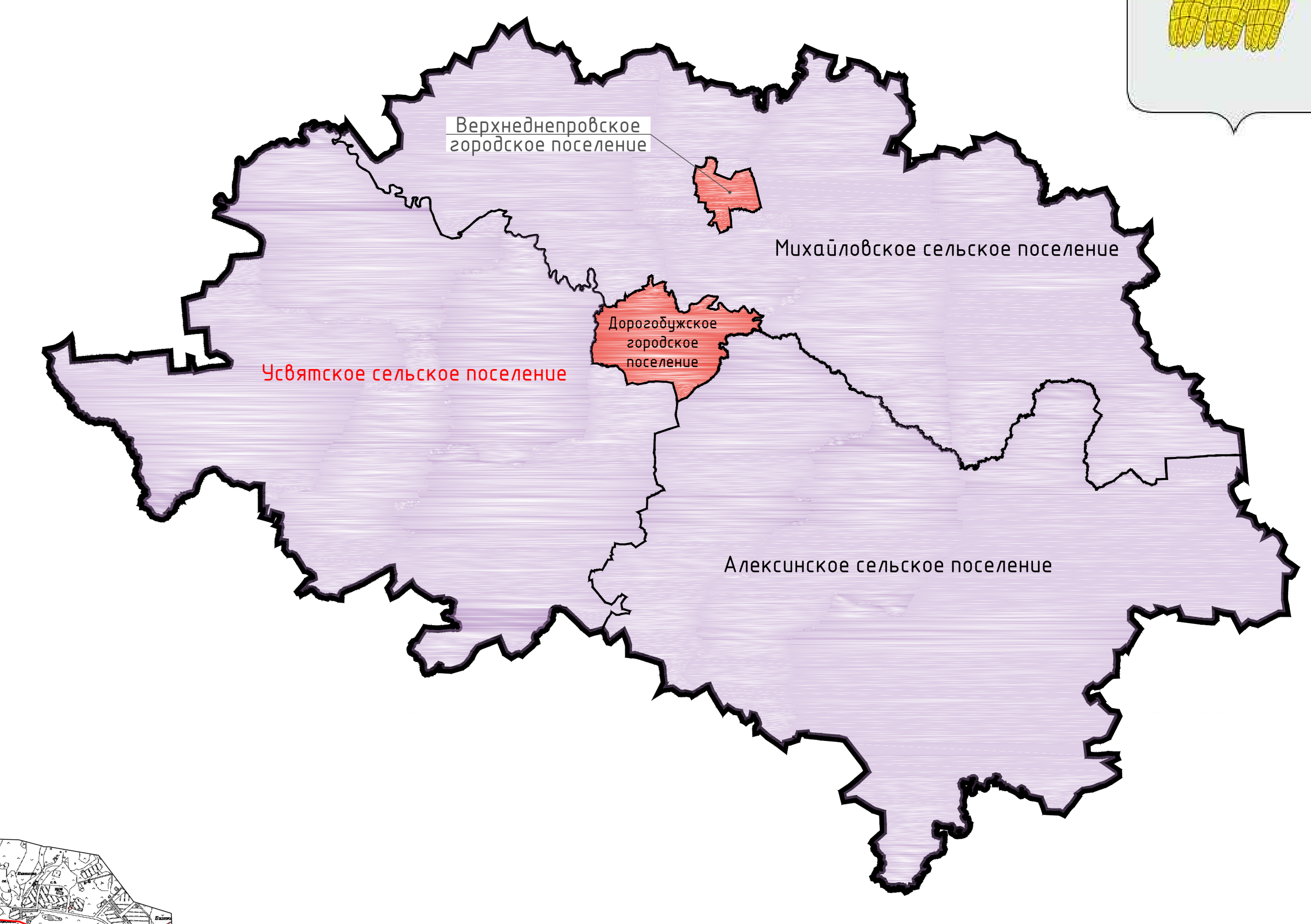
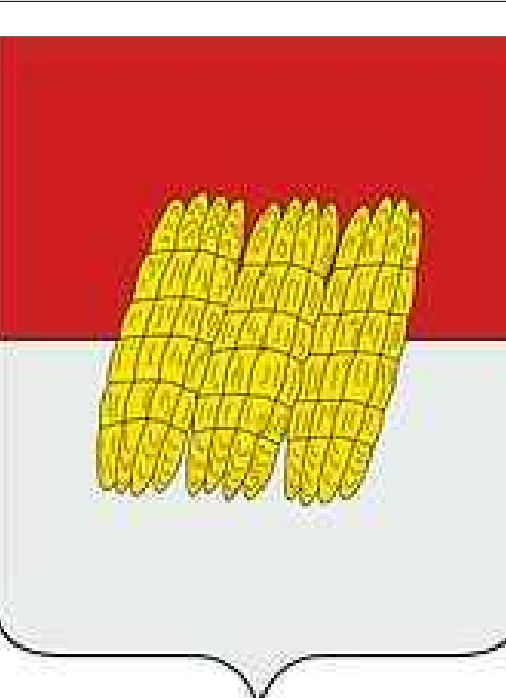


МАТЕРИАЛЫ ПО ОБОСНОВАНИЮ УСВЯТСКОГО СЕЛЬСКОГО ПОСЕЛЕНИЯ ДОРОГБУЖСКОГО РАЙОНА СМОЛЕНСКОЙ ОБЛАСТИ

Карта территорий, подверженных риску возникновения чрезвычайных ситуаций природного и техногенного характера. М 1:25000.

Схема расположения Усвятского сельского поселения в Дорогобужском районе Смоленской области



- Условные обозначения**
- Суть, проект
 - Границы
 - границы сельского поселения
 - границы населенного пункта
 - Зоны
 - зона возможного возникновения лесных пожаров
 - зона возможного возникновения аварийных ситуаций на объектах АЭС
 - зона, не подверженная риску возникновения ГО и ЧС
 - Предприятия и объекты добычи и обрабатывающей промышленности
 - предприятия добычей полезных ископаемых (кроме углеводородной промышленности)
 - предприятия по обработке древесины, производству изделий из дерева
 - Объекты коммунального обслуживания, размещения отходов, производства и потребления
 - объекты коммунального обслуживания населения
 - объекты производства и потребления
 - Автомобильные дороги
 - автомобильные дороги республиканского или межрегионального назначения
 - автомобильные дороги местного значения
 - Объекты обслуживания и хранения автомобильного транспорта
 - станции обслуживания
 - Искусственные водные сооружения
 - искусственные водоемы
 - Объекты добычи и транспортировки газа
 - пункты добычи газа (ПДГ)
 - Распределительные трубопроводы для транспортировки газа
 - линейный распределительный магистральный
 - Объекты теплоснабжения
 - станции тепловой энергии
 - Объекты водоснабжения
 - водозаборные башни
 - артезианские скважины
 - Объекты водоотведения
 - станции очистки сточных вод
 - Гидротехнические сооружения
 - регулирующие и вентриляционные гидротехнические сооружения
 - Места порубки
 - места порубки
 - Места хранения и прогрева полевых ископаемых
 - места хранения
 - Места хранения неметаллических полезных ископаемых
 - места хранения
 - Границы зон с особыми условиями использования территорий
 - санитарно-защитная зона предприятий, сооружений и иных объектов
 - охранная зона объектов культурного наследия
 - санитарно-защитная зона вл. сельскохозяйственной зоны
 - зона подтопления
 - зона затопления
 - Подверженные бомбе объекты
 - водные (реки, ручьи, каналы)
 - водные (газы, пар, автомобильный пар, водонапорный)

Примечания:
 1. Данные карты выложены с масштабом 1:25000.
 2. В зоне возможного возникновения аварийных ситуаций и местонахождения объектов АЭС, в зоне возможного возникновения аварийных ситуаций и размещения объектов коммунального обслуживания, необходимо произвести лабораторные исследования почвы на наличие радионуклидов.
 3. Данные черные полосы под вывеской обозначают траектории.

Приказный номер Росгидромет от 2012 г. № 4		Дата: 06.06.2012	
Генеральный план и карта территории Усвятского сельского поселения Дорогобужского района Смоленской области		Лист: 6 из 6	
Масштаб: 1:25000		Дата: 06.06.2012	
Исполнитель: [подпись]		[подпись]	
[подпись]		[подпись]	