

Эскизный дизайн-проект благоустройства



проект благоустройства общественной территории
Смоленская область, Дорогобужский район,
г. Дорогобуж, ул. Мира, д. 38

Пояснительная записка

АРХИТЕКТУРНО-ЛАНДШАФТНЫЕ ХАРАКТЕРИСТИКИ ТЕРРИТОРИИ

Данная территория расположена в жилом районе по ул. Мира в г. Дорогобуж.

Рельеф территории ровный, без сильных перепадов, планировка и структура присутствуют.

Для повышения комфортности данной территории необходимо устройство новых твердых покрытий и размещение детской игровой и спортивной зон.

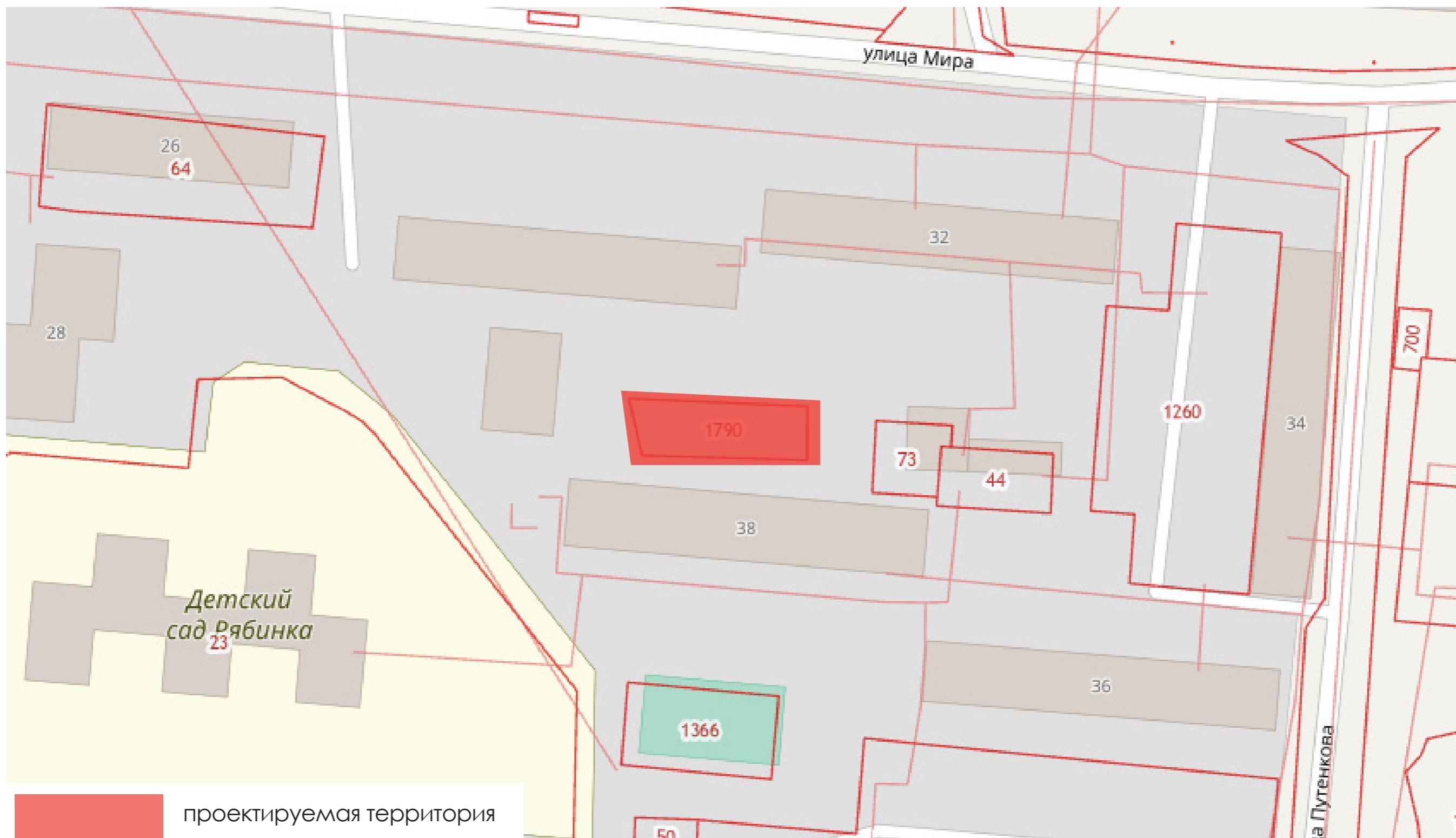
АРХИТЕКТУРНО-ПЛАНИРОВОЧНОЕ РЕШЕНИЕ

Основной задачей проектирования является организация пространства территории и создание функциональных зон, отвечающих интересам и требованиям жителей двора.

Проектом предусмотрено:

- устройство пешеходных дорожек (покрытие из брусчатки);
- устройство бортового камня;
- устройство детской игровой площадки;
- устройство детской спортивной площадки;
- установка теннисного стола;
- установка МАФ (скамьи и урны);
- установка фонарей.

Ситуационный план



Фотофиксация



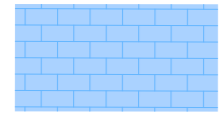
Генеральный план

Экспликация

1. Жилой дом
2. Парковка
3. Теннисный стол
4. Спортивная площадка
5. Детская игровая площадка



Покрытия



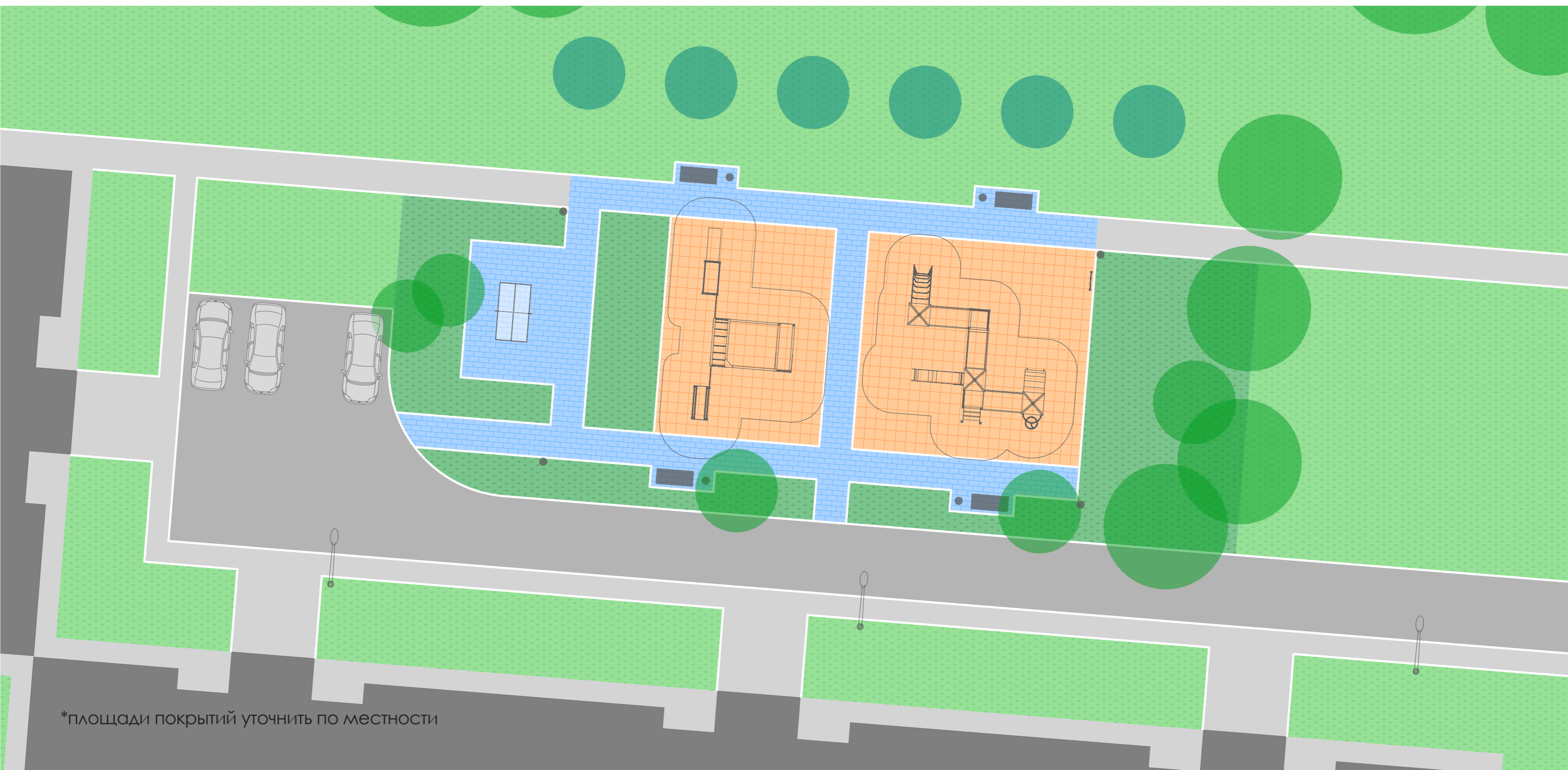
тротуарная плитка
165 кв. м



резиновое покрытие
200 кв. м



газон посевной
250 кв. м



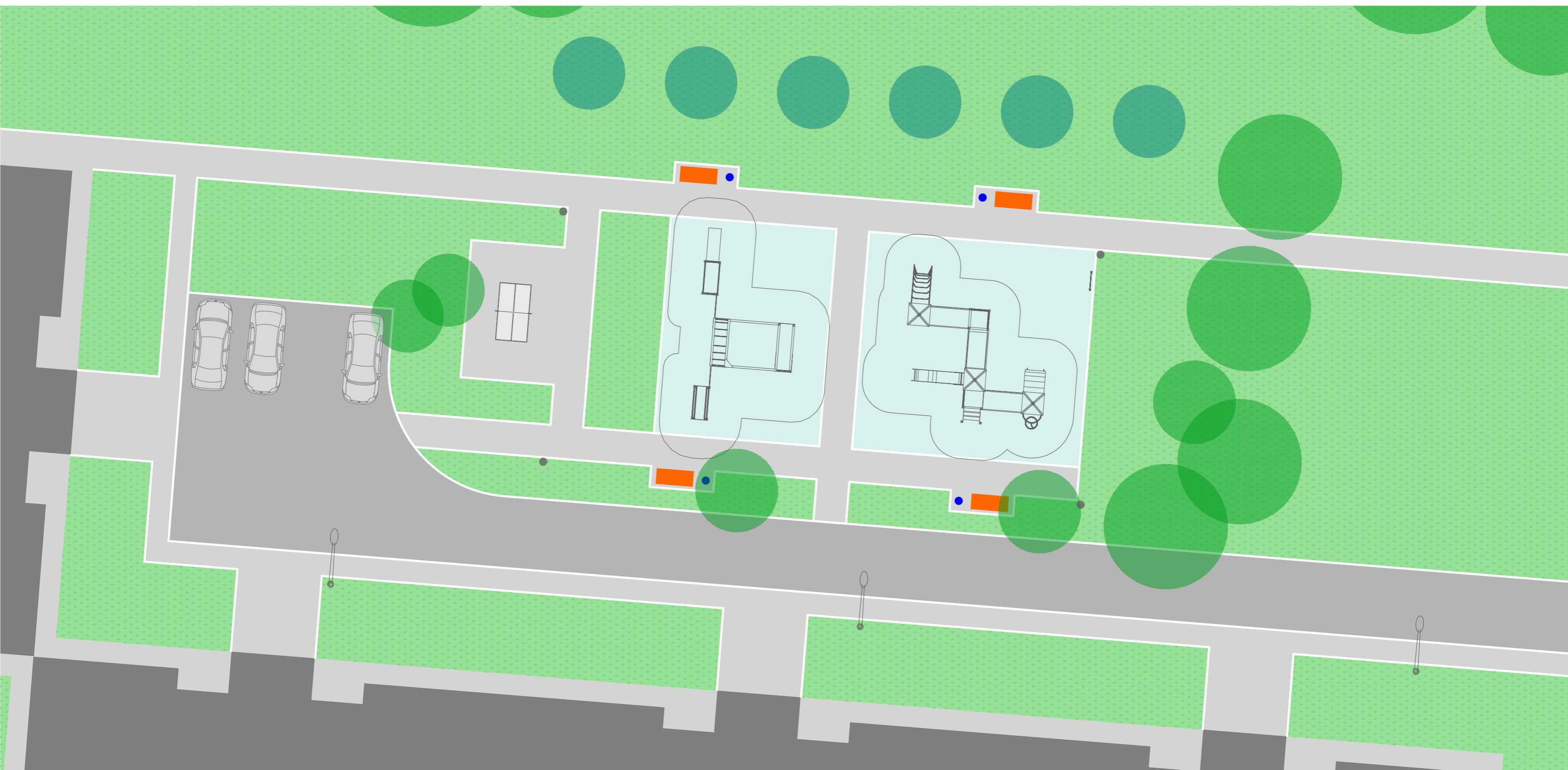
*площади покрытий уточнить по местности



Скамья «Бульвар»
4 шт.
(В*Ш*Д)
830 x 650 x 1800 мм



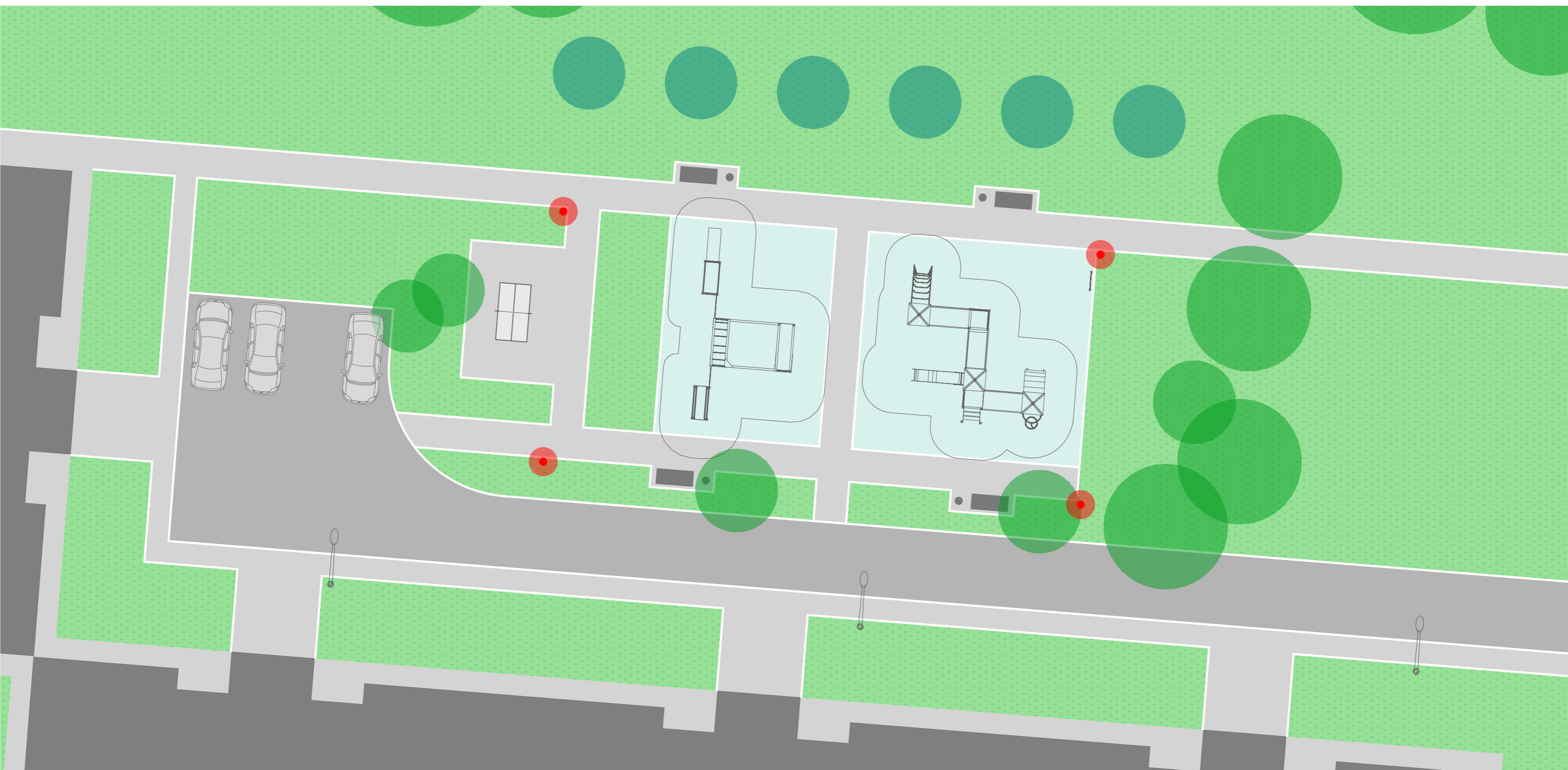
Урна
4 шт.
H=600 мм



Освещение



Стальной фонарный столб
со светильником
H = 3 900 мм
Количество – 4 шт.



Оборудование спортивной и детской игровой площадок

Выбор оборудования для детской площадки – на усмотрение администрации.

В данном проекте используется оборудование детской игровой площадки КСИЛ:

1 - теннисный стол;

2 - 006309 - детский спортивный комплекс;

3 - 005307 - детский игровой комплекс;

4 - 006802 - щит информационный.

Рекомендуемое цветовое решение:



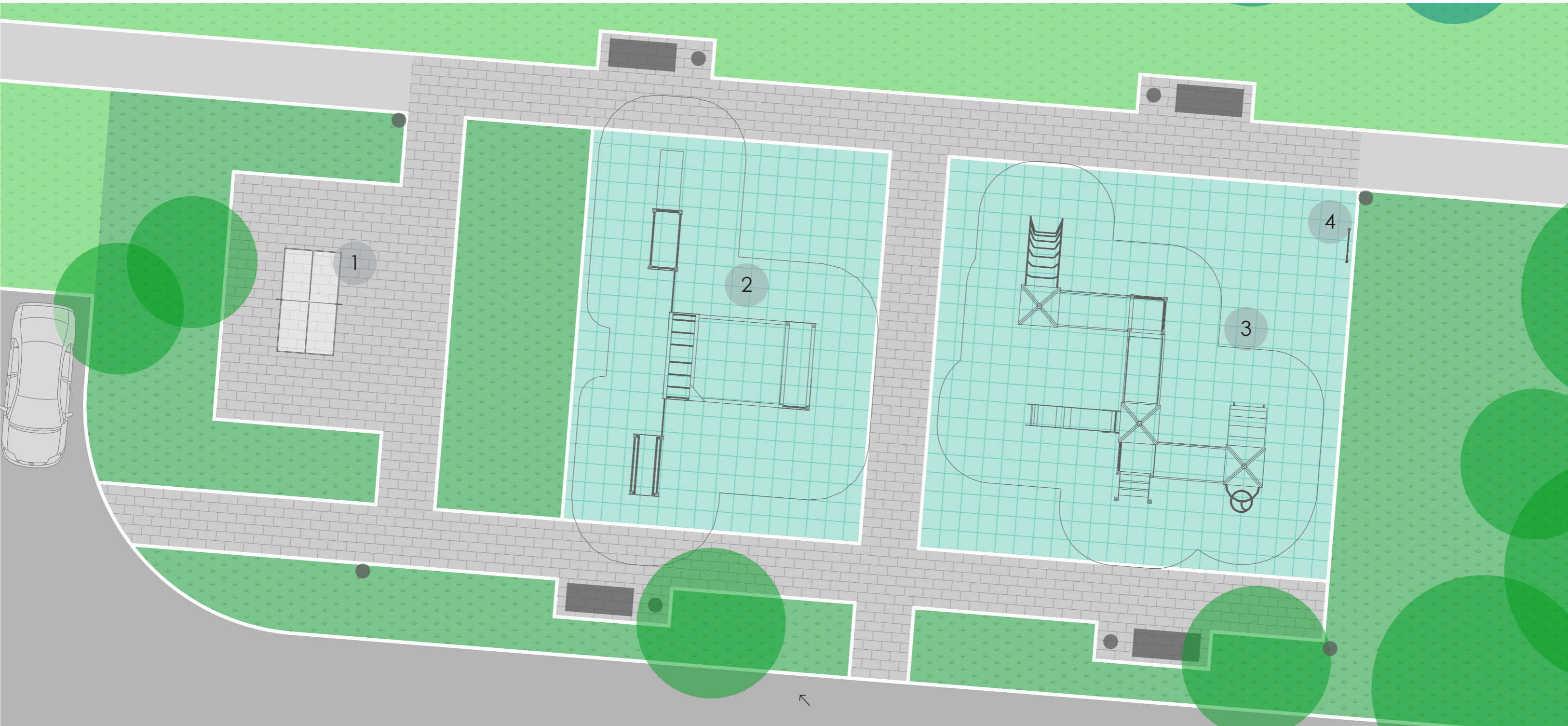
1



2

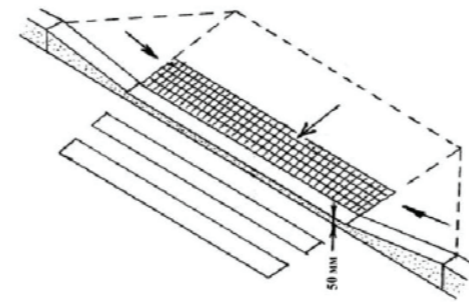


3



Обмерный план

Для доступности МГН в местах пересечения тротуаров и проезжей части предусмотрены съезды (пандусы) с уклоном не более 1:20 (5%) и шириной 1200-1400, расположенные в удобных пешеходных зонах.



Условные обозначения

→ съезды (пандусы)



Визуализация



Визуализация



Визуализация



Визуализация



Визуалізація



Визуалізація



Визуалізація

